

La Coopérative  
Bio

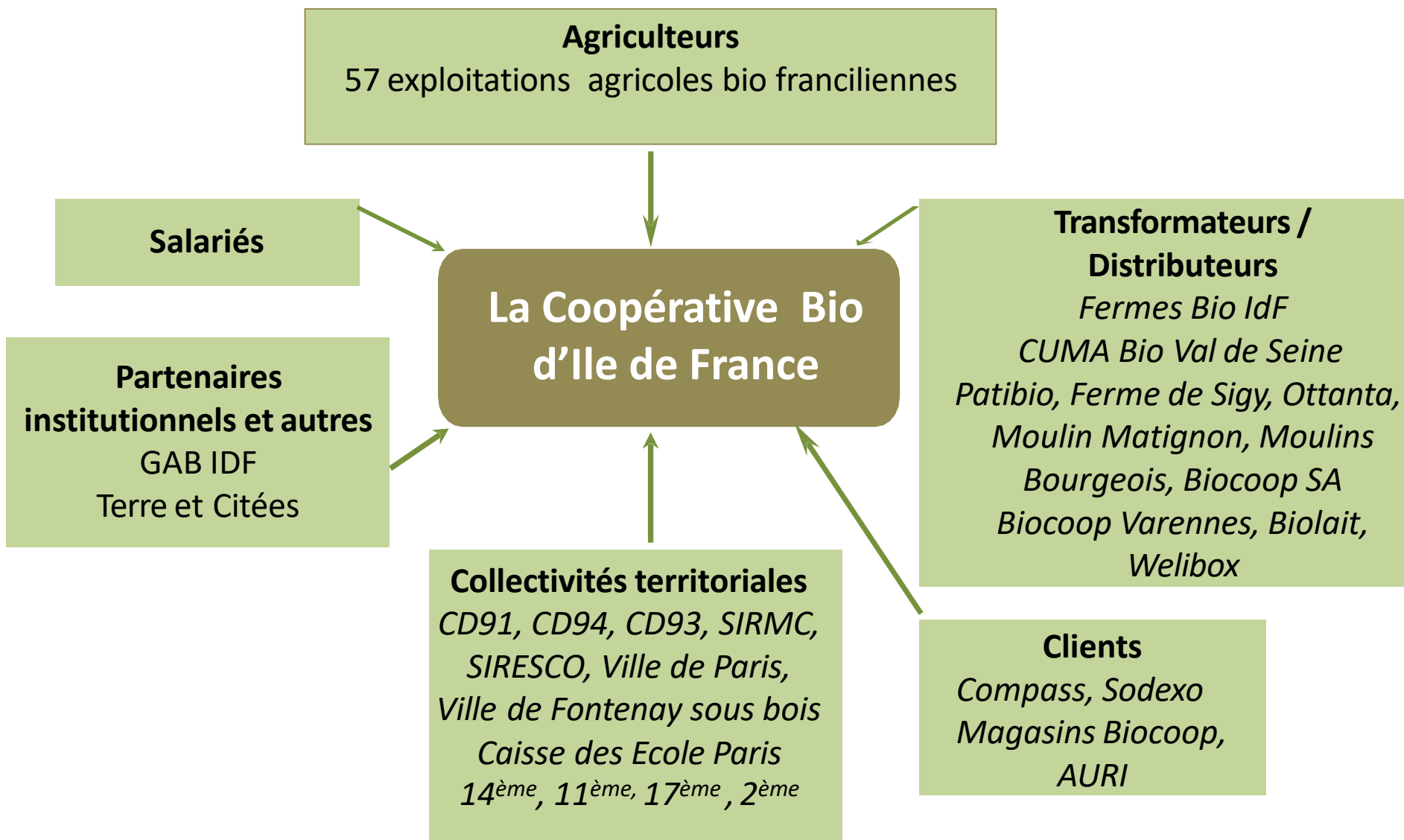
## SCIC La Coopérative Bio d'Ile de France

**Directrice Générale** : Nathalie ZANATO, 07 86 51 89 17, [n.zanato@coopbioidf.fr](mailto:n.zanato@coopbioidf.fr)

**Contact commercial** : Diégo Courtois, [d.courtois@coopbioidf.fr](mailto:d.courtois@coopbioidf.fr)

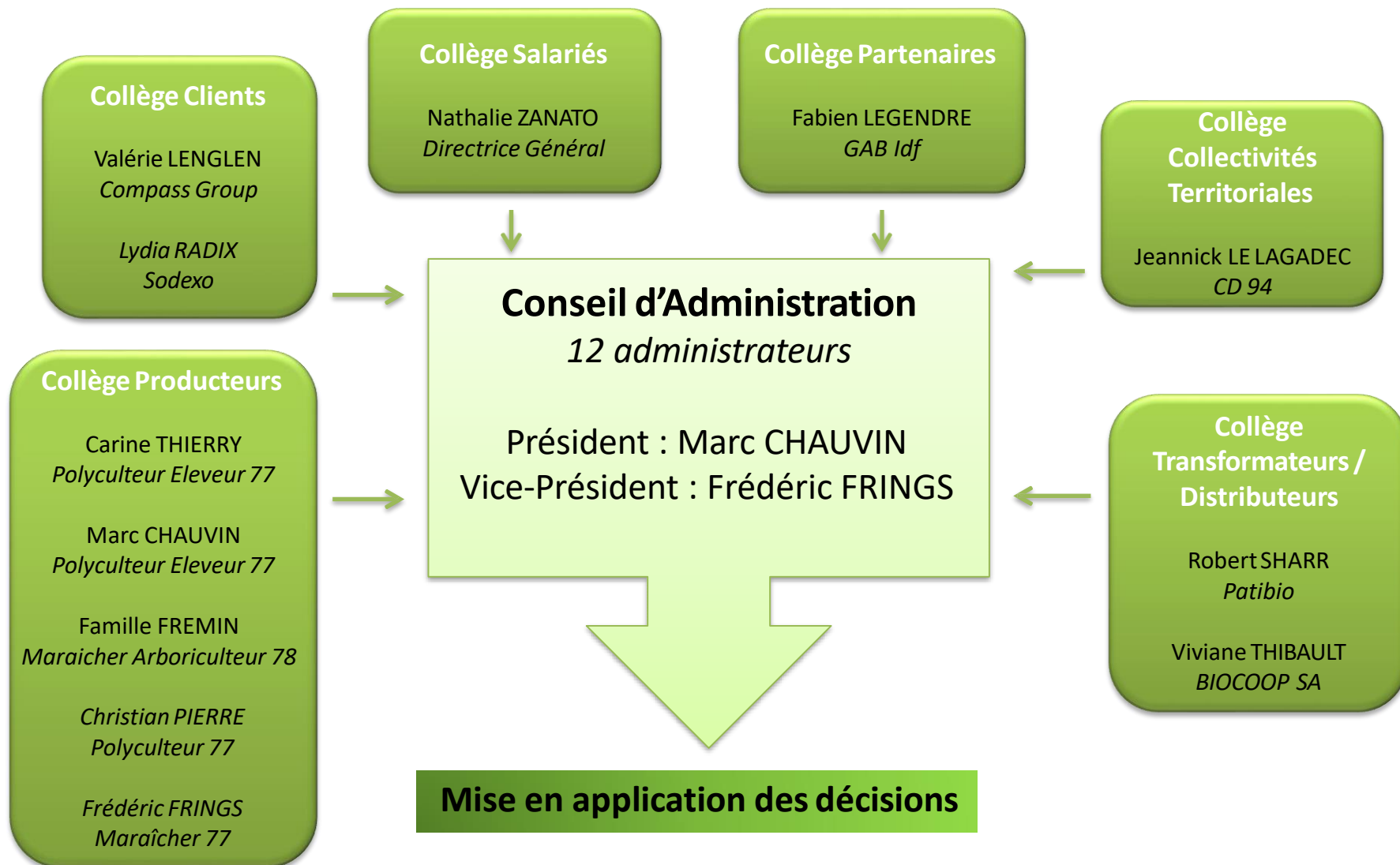
**Responsable Légumerie** : Antoine Nitschmann, [a.nitschmann@coopbioidf.fr](mailto:a.nitschmann@coopbioidf.fr)

d'Ile-de-France



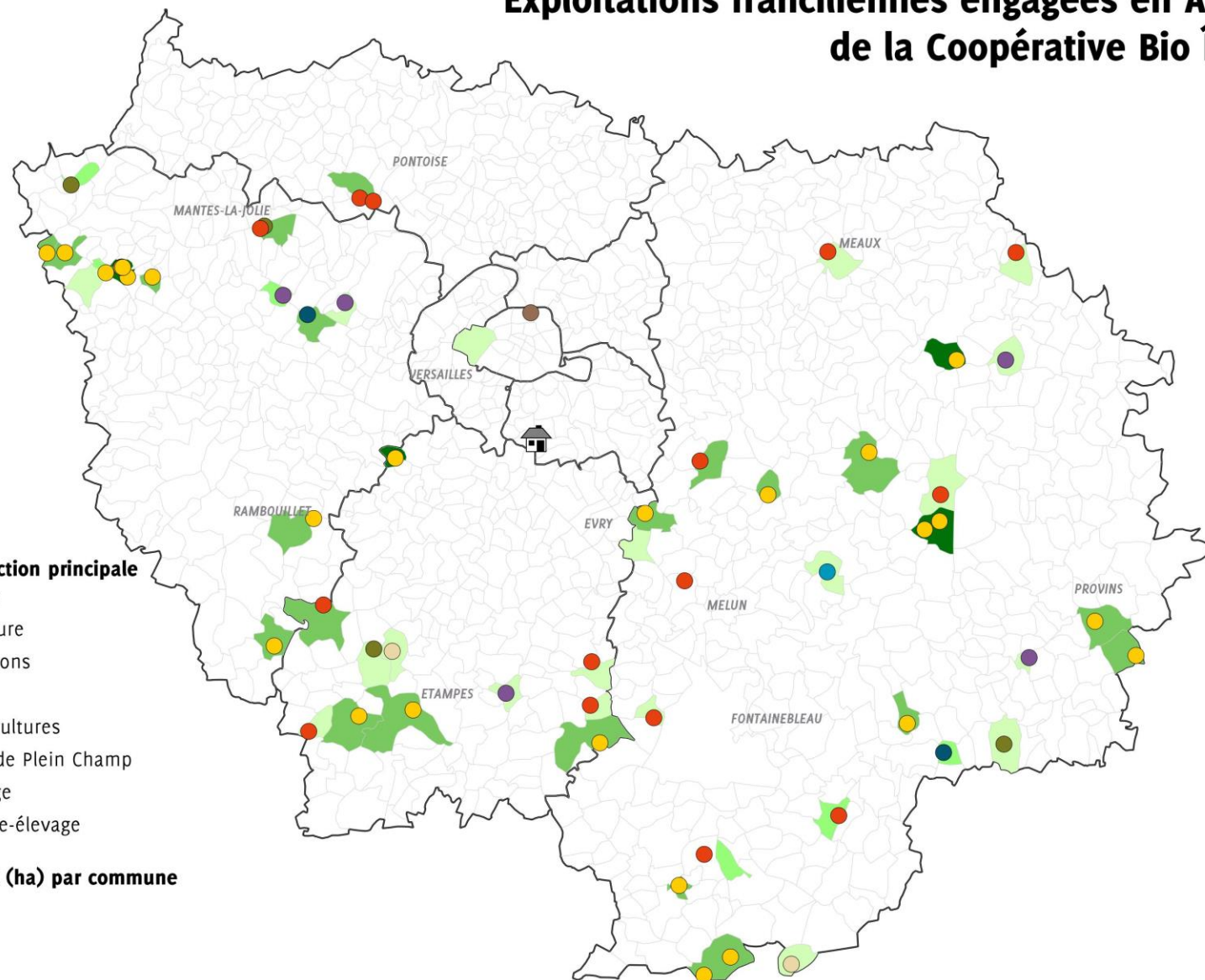
# La composition du conseil d'administration :

## Les producteurs prépondérants





# Exploitations franciliennes engagées en AB sociétaires de la Coopérative Bio Île-de-France



## Type de production principale

- Apiculture
- Arboriculture
- Champignons
- Elevage
- Grandes Cultures
- Légumes de Plein Champ
- Maraîchage
- Polyculture-élevage

## Surfaces en AB (ha) par commune

- 0 - 20
- 20 - 50
- 50 - 200
- 200 et plus



Plateforme de regroupement de l'offre

Source : Coopérative Bio IDF, GAB IDF - Réalisation : GAB IDF, mars 2019

0 25 50 km



# Un projet de territoire : la valorisation des produits agricoles de ses adhérents avec la mise en place d'un circuit alimentaire de proximité

- La Coopérative Bio d'Ile de France a pour projet la création d'un site pour la valorisation la transformation et la distribution des productions agricoles biologiques de ses adhérents à destination des franciliens.
- Le périmètre des productions envisagées à terme est :
  - Filière Fruits et Légumes
  - Filière Produits laitiers
  - Filière Œuf/Volaille
  - Filière Pain

**Premier atelier : novembre 2019 :**

**Atelier de transformation de légumes de 1<sup>ère</sup>, 4<sup>ème</sup> et 5<sup>ème</sup> gamme**



# La légumerie



# Qu'est ce que la légumerie?

- Parcelle de 10000 m<sup>2</sup> sur l'Ecopôle de Senart
  - 5000 m<sup>2</sup> de constructible
- Bâtiment de 1300 m<sup>2</sup> comprenant :
  - Locaux sociaux
  - Espace de stockage réfrigéré & logistique
  - Légumes principaux : pommes de terre, carotte & légumes secs
  - Ligne 1G : petit conditionnement
  - Ligne 4G : prêt à l'emploi pommes de terre & carottes
  - Ligne 5G : Précuit / cuit, tous types de légumes
  - Volumes de 1t/h à 4t/h selon la gamme