

Salon de **L'AMIF2022**

Association des Maires d'Ile-de-France

➔ **PROGRAMME PRÉVISIONNEL**

LES
COLLECTIVITÉS
AU **CŒUR**
DES **TRANSITIONS**

28 & 29
JUIN

—
**Paris
Expo**

TRANSITION...



Mise à jour du 30/03/22



Paris Expo
Porte de Versailles (Hall 5.2 - 5.3)
www.salon-amif.fr



PG ORGANISATION



Salon de
L'AMIF2022

28 & 29
JUIN

—
Paris
Expo

→ **LIEU
ET ACCÈS**

LE SALON DE L'AMIF DÉMÉNAGE AU CŒUR DE PARIS

La 26e édition du Salon de l'Association des Maires d'Ile-de-France (AMIF) se tiendra les **28 et 29 juin 2022** au **Paris Expo Porte de Versailles** dans l'un des plus grands centres de congrès d'Europe **en plein de cœur de Paris**.

Au lendemain des élections présidentielle et législatives, le Salon de l'AMIF 2022 sera l'occasion pour les élus locaux et les entreprises d'Ile-de-France de **se retrouver dans un lieu symboliquement très fort** : avec le Salon des Maires et des collectivités locales, et le Congrès des maires et des présidents d'intercommunalité de France, **l'AMIF contribue à faire de ce parc des expositions un lieu de réunion privilégié pour les échanges entre élus**, institutions et acteurs de la commande publique.

**L'événement se tiendra
les 28 et 29 juin 2022
à Paris Expo, Porte de Versailles
dans le Hall 5.2 – 5.3.**

→ LE PROGRAMME EN UN COUP D'ŒIL

Mardi 28 JUIN

⇒ **Matinée inaugurale**

🕒 **9h30**

📍 Départ depuis le stand AMIF

Visite officielle du Salon

🕒 **10h45**

📍 **Coupé de ruban**

🕒 **11h00-12h30**

📍 Agora centrale

Conférence Inaugurale

« Les collectivités au cœur des transitions »

Cérémonie et discours officiels en présence de nombreuses personnalités

🕒 **13h00-15h00**

Déjeuner inaugural

🕒 **15h00-16h00**

📍 Agora centrale

Conférence : Quels impacts de la crise sanitaire sur les déplacements et les modes de vie en Ile-de-France ?

🕒 **15h00-16h00**

📍 Salle des commissions thématiques

Marathon des commissions - Finances, Fiscalité

🕒 **15h30-16h30**

📍 Espace Commune'Halles

Conférence : Prévenir les rixes sur son territoire

🕒 **16h30-18h00**

📍 Agora centrale

Trophées « Label Commune Donneur » en partenariat avec l'Etablissement Français du Sang - 12^e édition

🕒 **16h30-17h30**

📍 Salle des commissions thématiques

Marathon des commissions - Santé et Solidarités

🕒 **17h00-18h30**

📍 Espace Commune'Halles

Pitch de start-up franciliennes innovantes

Mercredi 29 JUIN

🕒 **9h00-10h30**

📍 Espace Commune'Halles

Assemblée générale de l'AMIF

🕒 **9h30-11h00**

📍 Agora centrale

Trophée des communes pour la rénovation énergétique - 3^e édition

🕒 **9h30-10h30**

📍 Salle des commissions thématiques

Marathon des commissions - Prévention, Sécurité

🕒 **11h00-12h00**

📍 Espace Commune'Halles

Table ronde : Les initiatives de l'ESS engagées pour une alimentation plus durable et plus locale

🕒 **11h15-12h45**

📍 Agora centrale

Conférence : Comment s'adapter au changement climatique en matière de logement tout en répondant aux besoins et aux aspirations des Français ?

🕒 **11h15-12h15**

📍 Salle des commissions thématiques

Marathon des commissions - Egalité Femmes/Hommes et Sports

🕒 **13h00-15h00 - Déjeuner des maires**

🕒 **14h30-16h00 - *Nouvel horaire***

📍 Espace Commune'Halles

Trophées des Conseils Municipaux Enfants & Jeunes - 5^e édition

🕒 **15h00-16h00**

📍 Agora centrale

Conférence : Transition énergétique : comment développer les énergies propres dans nos territoires ?

🕒 **15h00-16h00**

📍 Salle des commissions thématiques

Marathon des commissions - Numérique

🕒 **16h30-17h30 - *Nouvel horaire***

📍 Agora centrale

Territoires Olympiques !

Événement festif de clôture autour des Jeux de Paris 2024

www.salon-amif.fr

➔ **Mardi 28 JUIN**

🕒 **9h30**

Visite inaugurale du Salon de l'Association des Maires d'Ile-de-France

Véritable temps fort, la délégation de personnalités politiques franciliennes partira à la rencontre des exposants du Salon, au sein du prestigieux parc des expositions de la Porte de Versailles

En présence de

- Le préfet de la Région Ile-de-France, préfet de Paris
- Les député(e)s francilien(ne)s
- Les sénatrices et sénateurs francilien(ne)s
- La présidente de Région Ile-de-France
- Les président(e)s des Départements
- Les président(e)s des associations d'élus
- Les membres du Conseil d'Administration de l'AMIF
- Les partenaires institutionnels de l'AMIF
- Les instances des AMIF Partenaires

🕒 **10h45**

Coupé de ruban et photo officielle

🕒 **11h00-12h30**

📍 Agora centrale

Conférence Inaugurale « Les collectivités au cœur des transitions »

Au lendemain des élections présidentielle et législatives, l'AMIF aura à cœur de montrer combien les collectivités, et en particulier les communes, sont au cœur des transitions. Les thématiques sont multiples (écologique, numérique, économique, mobilité, social, sociétal, ...) et l'aspiration citoyenne en faveur des transitions est puissante. Cela demande aux décideurs publics de décliner cette démarche au pluriel et de privilégier une approche fondée sur la proximité et les territoires dans laquelle les villes et villages d'Ile-de-France occupent une place majeure.

Elle sera également l'occasion d'évoquer les politiques publiques et les leviers que peuvent mobiliser les collectivités pour être au cœur de ce mouvement et ainsi réorienter et améliorer l'action publique. Enfin, parce que cette dernière est de plus en plus une action partenariale, cette conférence abordera la question de l'accompagnement des communes par les acteurs institutionnels publics et privés.

Intervenants pressentis

- Président de l'AMIF
- Premier ministre
- Président du Sénat
- Maire de Paris
- Présidente de la Région Ile-de-France
- Président de la Métropole du Grand Paris
- Président de l'AMF

En présence de

- Le préfet de la Région Ile-de-France, préfet de Paris
- Les député(e)s francilien(ne)s
- Les sénatrices et sénateurs francilien(ne)s
- Les président(e)s des Départements
- Les président(e)s des associations d'élus
- Le Bureau et le Conseil d'administration de l'AMIF et de l'AMIF PARTENAIRES
- Les partenaires institutionnels de l'AMIF



→ **Mardi 28 JUIN**

🕒 **15h00-16h00**

📍 Agora centrale

Quels impacts de la crise sanitaire sur les déplacements et les modes de vie en Ile-de-France ?

La crise sanitaire a profondément bouleversé les modes de vie et de déplacement des Franciliens. Développement du télétravail, hausse de la pratique du vélo, achats à distance, changement de choix résidentiels, report vers la voiture individuelle, recentralisation des entreprises au cœur de l'agglomération parisienne... De nouveaux besoins et usages ont émergé et des mobilités et usages transitoires se sont mis en place. Vont-ils s'inscrire durablement dans les modes de vie et de déplacement des Franciliens ? Ces nouveaux enjeux ont des conséquences à l'échelle très locale qui impliquent la remise en question de certaines politiques publiques.

Intervenants pressentis

- **Sylvie CHARLES**, directrice générale de Transilien SNCF
- **Dominique ALBA**, directrice générale de l'APUR
- **Martin OMHOVÈRE**, directeur du département Habitat et Société à l'Institut Paris Region
- **Bruno MARZLOFF**, sociologue, fondateur du groupe Chronos et président de la Fabrique des Mobilités



TRANSITION...

⇒ **Mardi 28 JUIN**

🕒 **15h30-16h30**

📍 Espace Commune'Halles

Prévenir les rixes sur son territoire

En 2021, une dizaine d'adolescents franciliens ont trouvé la mort dans des affrontements entre groupes de jeunes. Des dizaines d'autres ont été blessés, parfois grièvement. En Ile-de-France, ce phénomène autrefois concentré sur quelques territoires s'étend à de plus en plus de communes. Dans l'objectif de proposer des solutions pour prévenir et contenir les violences le plus en amont possible, l'AMIF convie des acteurs de terrain qui proposeront un décryptage de la situation et des pistes concrètes d'action.

Intervenants pressentis

- **Michel AUBOUIN**, préfet honoraire et consultant ayant conduit une étude sur les rixes en Ile-de-France pour l'AMIF
- **Joëlle BORDET**, psychosociologue, autrice de "*Les jeunes de la cité*" (PUF)
- **Patrice LECLERC**, maire de Gennevilliers (92)
- **Jacques RIGON**, commissaire divisionnaire de Paris
- **Jérôme ROBBÉ**, responsable entraide de la Ville des Ulis (91)



⇒ **Mercredi 29 JUIN**

🕒 **11h15-12h45**

📍 Agora centrale

Comment s'adapter au changement climatique en matière de logement tout en répondant aux besoins et aux aspirations des Français ?

La trajectoire nationale de sobriété foncière définie par la loi Climat et Résilience et l'augmentation des besoins en logements mettent les maires face à une injonction contradictoire : construire plus tout en consommant moins de foncier. Les communes sont en première ligne pour tenter de concilier les aspirations des Français avec la transition écologique, notamment l'objectif de zéro artificialisation nette à l'horizon 2050, alors que l'habitat individuel est largement plébiscité.

Comment répondre aux aspirations des Français, gérer le parc existant tout en parvenant à atteindre nos objectifs de sobriété foncière ?

Par ailleurs, la transition écologique implique de penser différemment l'aménagement afin de s'adapter aux mutations climatiques, par exemple en luttant contre les îlots de chaleur urbain.

Dans ce contexte, quel rôle peuvent jouer les communes ? Quels sont les outils à leur disposition pour adapter les projets d'aménagement ?

Intervenants pressentis

- **Jean-Laurent CASSELY**, journaliste, auteur de «La France sous nos yeux : économie, paysages, nouveaux modes de vie»
- **Jean-Philippe DUGOIN-CLÉMENT**, maire de Mennecey (91), vice-président de la Région Ile-de-France chargé du Logement, de l'Aménagement durable du territoire et du Schéma Directeur de la Région Ile-de-France (SDRIF) Environnemental
- **Stéphan de FAÏ**, directeur Général de Grand Paris Aménagement
- **Frédéric BONNET**, architecte, lauréat du Grand prix de l'urbanisme 2014, professeur à l'école nationale supérieure d'architecture de Marne-la-Vallée
- **Yann DUBOSC**, maire de Bussy-Saint-Georges (77), conseiller départemental de Seine-et-Marne, président de l'EPAMARNE

Présentation du guide d'adaptation au changement climatique

Quelle méthodologie adopter pour mobiliser sur le sujet de l'adaptation au changement climatique et intégrer cette dimension dans la conduite des politiques publiques locales ? C'est pour répondre à cette dernière question que l'AMIF a coconstruit avec l'Institut Paris Region, l'ADEME Ile-de-France et des élus du territoire un guide de recommandations et de bonnes pratiques destinées aux politiques d'adaptation au changement climatique. Ce guide sera dévoilé en avant première à l'issue de la conférence.



 **Mercredi 29 JUIN** **15h00-16h00** Agora centrale***Transition énergétique : comment développer les énergies propres dans nos territoires ?***

Si la maîtrise voire la réduction de la consommation énergétique est aujourd'hui au cœur de l'action des communes, celles-ci peuvent concourir à l'atteinte des engagements écologiques pris par la France en développant des projets locaux de production d'énergie. Ces projets ont d'autant plus d'intérêt que les attentes citoyennes en matière de développement durable augmentent.

Ainsi, qu'il s'agisse de l'éolien, de l'énergie solaire, de la méthanisation ou de la biomasse, les collectivités et en premier lieu les communes peuvent être à l'origine de projets de production locale d'énergie.

Cependant plusieurs questions émergent pour les communes désireuses d'agir : Quel type de production d'énergie privilégier ? Quels financements solliciter ? Quelle gouvernance choisir ?

Intervenants pressentis

- **Valérie MASSON-DELMOTTE**, chercheuse en sciences du climat à l'université Paris-Saclay, membre du Groupe d'experts intergouvernemental sur l'évolution du climat (GIEC)
- **Jérémie ALMOSNI**, directeur de l'agence de l'environnement et de la maîtrise de l'énergie Ile-de-France (ADEME IdF)
- **Arnaud BRUNEL**, directeur général du Syndicat Intercommunal de la périphérie de Paris pour les énergies et les réseaux de communication (SIPPEREC)
- **Jean-Paul JEANDON**, maire de Cergy (95), président de la Communauté d'agglomération de Cergy-Pontoise
- **Jean-Baptiste LEBRUN**, directeur de CLER - réseau pour la transition énergétique



→ **Mardi 28 JUIN**

🕒 **16h30-18h00**

📍 Agora centrale

Trophées « Label Commune Donneur »

en partenariat avec l'Établissement Français du Sang - 12^e édition



L'AMIF soutient le « Label Commune Donneur » depuis son lancement par l'Établissement Français du Sang Ile-de-France (EFS). Le but est d'encourager et de récompenser les actions des communes en faveur du don de sang, de plaquettes, de plasma et de moelle osseuse. La remise des prix du « Label Commune Donneur » en partenariat avec l'EFS se tiendra, comme tous les ans, dans le cadre du Salon et récompensera ainsi plus d'une centaine de communes engagées dans le don du sang.

Intervenants pressentis

- **Stéphane NOËL**, directeur de l'EFS Ile-de-France
- **Dominique BAILLY**, maire de Vaujours (93) et vice-président de l'AMIF
- **Monique MÉRET**, présidente du comité régional Association pour le Don du Sang Bénévole (ADSB)



→ **Mercredi 29 JUIN**

🕒 **9h30-11h00**

📍 Agora centrale

Trophée des communes pour la rénovation énergétique - 3^e édition



Fortes du succès des deux premières éditions, l'AMIF, Ile-de-France Énergies et l'AREC Ile-de-France (département énergie-climat de l'Institut Paris Region) renouvellent leur collaboration pour une 3^e édition du Trophée des communes pour la rénovation énergétique. Le Trophée récompense chaque année des collectivités qui, quelles que soient leur taille, portent sur leur patrimoine bâti (public, social ou privé) des projets ambitieux et exemplaires de rénovation énergétique. À l'occasion du Salon, cinq prix seront remis dans les catégories suivantes :

- Communes de moins de 10 000 habitants
- Communes de 10 000 à 30 000 habitants
- Communes de plus de 30 000 habitants
- Intercommunalités
- Coup de cœur du jury

Un temps fort qui permettra de mettre en lumière l'engagement des collectivités franciliennes en faveur de la rénovation énergétique.

🕒 **14h30-16h00 - Nouvel horaire**

📍 Espace Commune'Halles

Trophées des Conseils Municipaux Enfants & Jeunes - 5^e édition



L'AMIF lance la cinquième édition des Trophées des Conseils Municipaux Enfants & Jeunes en Ile-de-France. Il s'agit de mettre en valeur l'implication des jeunes citoyens dans la vie de la cité. Quatre prix seront décernés à quatre collectivités lors d'une cérémonie ludique pendant laquelle les jeunes lauréats se verront remettre des récompenses.

Quatre prix seront remis dans les catégories suivantes :

- Villes de moins de 10 000 habitants
- Villes de 10 000 à 30 000 habitants
- Villes de plus de 30 000 habitants
- Coup de cœur du jury

⇒ **Mardi 28 JUIN**

🕒 **17h00-18h30**

📍 Espace Commune'Halles

Pitch de start-up franciliennes innovantes

Venez découvrir les solutions innovantes des start-up franciliennes qui seront auditionnées pour devenir membres de l'AMIF Partenaires.

⇒ **Mercredi 29 JUIN**

🕒 **11h00-12h00**

📍 Espace Commune'Halles

***Table-ronde : Les initiatives
de l'Economie Sociale et Solidaire pour
une alimentation plus durable et plus locale***

*Organisée par le club des collectivités
pour l'Economie Sociale et Solidaire en Ile-de-France*



Depuis trois ans, l'Association des Maires d'Ile-de-France (AMIF), la Chambre Régionale de l'Economie Sociale et Solidaire en Ile-de-France (CRESS IdF) et le Réseau des collectivités Territoriales pour une Economie Solidaire (RTES) organisent des rencontres régulières dans le cadre d'un club pour faire dialoguer les structures de l'économie sociale et solidaire (ESS) avec les collectivités, et aider ces dernières à développer l'ESS sur leur territoire.

Cette table-ronde permettra de découvrir des initiatives innovantes en faveur d'une alimentation durable et locale.

Intervenants pressentis

- **Nicolas HALLIER**, directeur général de la coopérative Bio en Ile-de-France
- **Mohamed GNABALY**, maire de l'Ile-Saint-Denis (93) ou **Jacques ELOY**, pour l'association de la ferme des possibles
- **Evelyne BOULONGNE**, administratrice représentante du réseau des associations pour le maintien d'une agriculture paysanne (AMAP) en Ile-de-France
- **François DECHY**, maire de Romainville (93)

→ **Mardi 28 JUIN**

📍 Salle des commissions thématiques

L'Association des Maires d'Ile-de-France invite les élus et agents des collectivités présents sur le Salon à découvrir la richesse des sujets abordés dans les commissions thématiques qui se tiennent tout au long de l'année, en participant au « marathon des commissions » qui aura lieu sur le Salon.

🕒 **15h00-16h00**

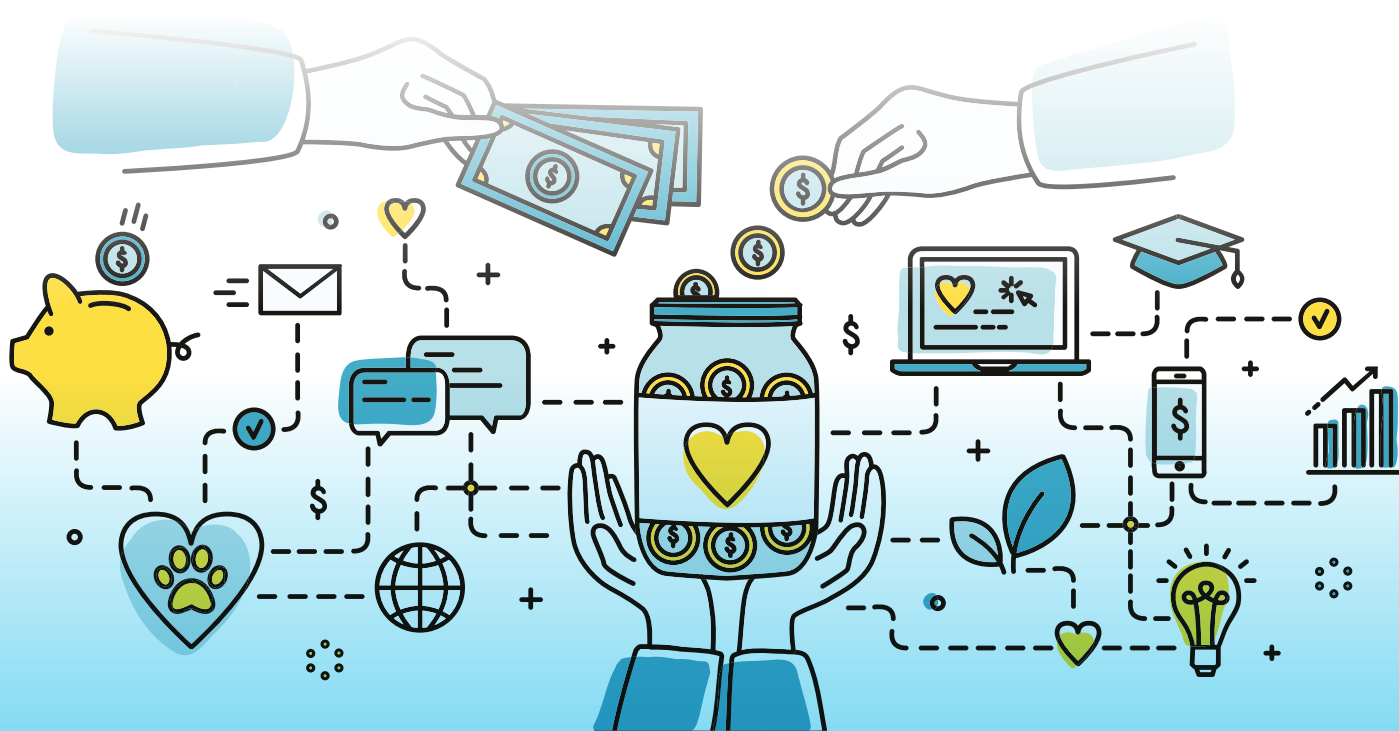
Commission Finances, fiscalité

Quels sont les fonds européens que peuvent mobiliser les communes ?

🕒 **16h30-17h30**

Commission Santé et Solidarités

Quelles perspectives en 2022 pour faire face à la désertification médicale ?



➔ **Mercredi 29 JUIN**

📍 Salle des commissions thématiques

🕒 **9h30-10h30**

Commission Prévention, Sécurité

Quelle efficacité des systèmes de vidéoprotection dans l'espace public pour lutter contre l'insécurité ?

🕒 **11h15-12h15**

Commission Égalité Femmes/Hommes et Sports

Comment les communes peuvent-elles favoriser l'égalité filles-garçons dans les pratiques sportives ?

🕒 **15h00-16h00**

Commission Numérique

Comment réaliser mon projet de ville intelligente ?





GRAND ÉVÈNEMENT FESTIF DE CLÔTURE

Territoires olympiques !

..... ➡ **Mercredi 29 JUIN**

🕒 **16h30-17h30** - 📍 Agora centrale - **Nouvel horaire**

ÉVÈNEMENT FESTIF DE CLÔTURE



Territoires olympiques !



En présence de l'équipe de Paris 2024

À deux ans de l'ouverture des Jeux de Paris 2024, l'AMIF met à l'honneur les territoires qui s'engagent dans cette dynamique sportive lors d'un événement convivial et festif. Celui-ci réunira aussi de nombreux acteurs qui contribuent à cette belle aventure humaine : sportifs de haut niveau, jeunes espoirs franciliens, associations sportives, structures du handisport et du sport adapté, fédérations...





JE PARTICIPE

Préinscriptions
visiteurs
& devenir exposant

PRÉINSCRIPTIONS VISITEURS

Vous souhaitez être alerté de l'ouverture des inscriptions visiteurs ?

Rendez-vous sur notre site en cliquant ici :

<https://www.salon-amif.fr/infos-pratiques/obtenez-votre-badge-visiteur/>

OU

Ecrivez-nous par mail à info@pgorganisation.fr

Objet : Préinscription Salon de l'AMIF

DEVENIR EXPOSANT

Vous souhaitez exposer sur le Salon de l'AMIF 2022,
[cliquez-ici](#) pour recevoir nos offres d'exposition et de sponsoring

Vos contacts commerciaux



Djamila KERROUZI

Responsable commerciale

Construction, aménagement, services, mobilité, institutionnel

Mob : +33 (0)6 13 59 52 71

Email : djamila.kerrouzi@pgorganisation.fr



Barbara LATRI

Responsable commerciale

Transition écologique ou numérique

Mob : +33 (0)6 23 16 78 23

Email : barbara.latri@pgorganisation.fr



Adrien CHAZELLE

Responsable Développement Commercial

Mob : +33 (0)6 73 33 75 43

Email : adrien.chazelle@pgorganisation.fr



TRANSITION...



Paris Expo
Porte de Versailles (Hall 5.2 - 5.3)
www.salon-amif.fr



PG ORGANISATION