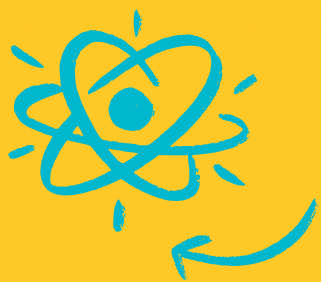


# APPEL À PROJETS

en Économie Sociale et Solidaire  
jusqu'au 26 mars 2023



BOURSE  
de 5 000€ à 10 000€



MISE EN RÉSEAU

BOOSTEZ VOS IDÉES...  
ACTIVEZ VOTRE PROJET



ACCOMPAGNEMENT



FORMATION

## Dossier de candidature

Contact : 03 21 61 49 00  
Direction du développement économique  
[www.bethunebruay.fr](http://www.bethunebruay.fr)



Communauté d'Agglomération  
**Béthune-Bruay**  
Artois Lys Romane

## APPEL À PROJETS À DESTINATION DES STRUCTURES DE L'ESS :

La Communauté d'agglomération de Béthune-Bruay, Artois Lys Romane a fait le choix depuis sa création d'une politique de développement de l'économie sociale et solidaire.

En effet, l'ESS est une économie plurielle et participative, pourvoyeuse d'emplois non délocalisables et répondant aux besoins des habitants d'un territoire.

Le soutien de la Communauté d'agglomération à l'économie sociale et solidaire se traduit par :

- la sensibilisation à l'ESS des scolaires, habitants, élus...
- l'accompagnement des porteurs de projets de la structuration de l'idée au suivi post création (l'agglomération est reconnue par la Région Hauts de France dans le cadre de « sarter ESS »)
- la mise en œuvre d'une aide économique dédiée : aide à l'investissement et à l'emploi pour la création et le développement de structures de l'économie sociale et solidaire.
- l'animation territoriale des structures de l'ESS qui se traduit par la mise en place de temps de formation et d'information, la mise en place d'événements, des temps de rencontres entre acteurs de l'ESS...

La Communauté d'agglomération de Béthune-Bruay, Artois Lys Romane souhaite renforcer son intervention auprès des acteurs et lance la 3<sup>ème</sup> édition d'un appel à projets spécifique à l'ESS.

Cet appel à projets a pour objet de renforcer l'accompagnement déjà proposé en soutenant la création et le développement de projets qui cherchent à concilier utilité sociale, solidarité, performance économique et gouvernance démocratique et qui interviennent sur une des thématiques suivantes : alimentation, vivre ensemble/lien social, culture, accès à l'emploi, environnement, santé, mobilité, numérique, services à la personne, aide à l'autonomie, lutte contre l'isolement...

**Cet appel à projets est ouvert jusqu'au 26 mars 2023, les dossiers doivent être envoyés par mail : [deveco@bethunebruay.fr](mailto:deveco@bethunebruay.fr)**

### A LA CLÉ POUR LES LAURÉATS

- ↳ Une bourse allant de 5000 à 10 000 euros
- ↳ Un accompagnement pour la structuration, la réalisation et le développement du projet.
- ↳ Un Accès aux formations ((Marketing, financements, communication, fiscalité, RH....))
- ↳ L'adhésion au club des entrepreneurs de l'ESS de l'Artois offerte
- ↳ La mobilisation d'une équipe ressource autour du projet (comité de pilotage avec des experts)
- ↳ La réalisation d'une vidéo de présentation du projet et un accompagnement à la communication
- ↳ L'organisation d'un événement autour des lauréats de l'appel à projets

## CET APPEL À PROJET EST OUVERT :

- Aux porteurs de projets souhaitant créer sous statut ESS
- Aux structures ESS en stade de création : Associations, fondations, mutuelles, coopératives, entreprises à statut commercial poursuivant un objectif d'utilité sociale créés depuis moins d'un an.
- Structures ESS déjà créées ayant un projet de développement ou d'action nouvelle

## CRITÈRES D'ÉLIGIBILITÉ :

L'appel à projets doit s'inscrire dans l'une des fonctions sociales qui ont permis, lors de la concertation menée en 2022, d'élaborer le projet de territoire de l'Agglomération :

- 1 Être en forme
- 2 Se déplacer
- 3 Habiter
- 4 S'épanouir
- 5 Travailler
- 6 Apprendre
- 7 S'approvisionner

\*Toutes les informations sur le projet de territoire de la Communauté d'agglomération Béthune-Bruay, Artois-Lys Romane : <https://www.bethunebruay.fr/fr/actualites/projet-de-territoire-vers-une-lagglo-100-durable>

## ORGANISME PORTEUR DU PROJET

Projet en création

Projet en développement

Nom du projet ou de la structure	
Activité du projet ou de la structure	
Adresse siège social	
Forme juridique	
Nom du représentant légal	
Nom du responsable du projet	
Effectifs	
Téléphone	
Mail	
Site internet	
Réseaux sociaux (Facebook, Instagram,...)	

## LE / LES PORTEUR(S) DU PROJET

Nom - Prénom	Adresse mail	Téléphone	Rôle dans le projet



## DANS QUELLE(S) FONCTION(S) SOCIALE(S) S'INSCRIT VOTRE PROJET ?

- |   |                                      |                                    |
|---|--------------------------------------|------------------------------------|
| <input type="checkbox"/> Être en forme    | <input type="checkbox"/> Se déplacer | <input type="checkbox"/> Habiter   |
| <input type="checkbox"/> S'épanouir       | <input type="checkbox"/> Travailler  | <input type="checkbox"/> Apprendre |
| <input type="checkbox"/> S'approvisionner |                                      |                                    |

## CONTEXTE

*Précisez l'historique du projet, le constat de départ, les besoins identifiés et la manière dont ils l'ont été, les motivations....*

## PRÉSENTATION DU PROJET

**En quoi consiste le projet / l'activité ?**

**Quels sont les objectifs du projet ? Comment seront-ils atteints ?**

**Quels sont les lieux d'intervention du projet ? Pourquoi ?**

**Qui sont les bénéficiaires/clients du projet ? Pourquoi ?**

**Qui sont les partenaires du projet ? Pourquoi ? Quel est ou sera leur rôle ?**

**Quel est ou sera l'effectif pour mettre en place le projet ?** Précisez si des recrutements sont en cours ou prévus, le nombre et la date prévue de ces recrutements, le type de contrat.



**Quels sont ou seront les moyens mis en œuvre pour une démarche d'utilité sociale ?**

**Quel est l'impact du projet sur le développement économique local ?**

**En quoi le projet répond-t-il aux enjeux sélectionnés ?**

**Comment s'organise ou s'organisera la gouvernance ?** Précisez le mode de prise de décision, les partenaires, acteurs, usagers associés, le niveau d'implication de chacun dans la gouvernance ?



## BUDGET

Indiquez les montants en face de chaque ligne correspondante

Charges	Montant HT	Resources	Montant HT
<b>60- Achat</b> <i>Prestation de services Achats matières et fournitures Autres fournitures</i>		<b>70 – Ventes de produits finis, de marchandises, de prestations de services</b>	
<b>61- Services Extérieurs</b> <i>Locations Entretien et réparation Assurance Documentation</i>		<b>71- Production stockée</b>	
<b>62 – Autres services extérieurs</b> <i>Rémunérations intermédiaires et honoraire Publicité, publication Déplacements, missions Services bancaires, autres</i>		<b>72 – Production immobilisée</b>	
<b>63 – Impôts et taxes</b> <i>Impôts et taxes sur rémunération Autres impôts et taxes</i>			
<b>64 – Charges de personnel</b> <i>Rémunération des personnels Charges sociales Autres charges de personnel</i>		<b>74 – Subvention d'exploitation</b>  <i>Etat  Conseil Régional Conseil Départemental Communes Communauté d'agglomération</i>	
<b>65 - Autres charges de gestions courantes</b>			
<b>66- Charges financières</b>		<b>76 – Produits financiers</b>	
<b>67 – Charges exceptionnelles</b>		<b>77- Produits exceptionnels</b>	
<b>69 – Impôts sur les bénéfices (IS), participation des salariés</b>		<b>79 – Transfert de charges</b>	
<b>TOTAL DES CHARGES</b>		<b>TOTAL DES PRODUITS</b>	



**Commentaires / précisions sur le budget** - Précisez les montants renseignés, apportez des indications sur la provenance, la constitution, etc...

## PIÈCES À JOINDRE À L'APPEL À PROJETS

- CV des porteurs de projet
- Tout document permettant d'illustrer le projet
- Pour les structures existantes :
  - KBIS ou déclaration à la préfecture
  - Statuts datés et signés
  - Le dernier rapport d'activité
- Une vidéo de présentation du projet

## PROTECTION DES DONNÉES

En conformité avec les dispositions du Règlement Général de la Protection des Données, entré en vigueur le 25 Mai 2018 suite à la directive européenne du 27 avril 2016 (2016/679), les données communiquées par les candidats font l'objet d'un traitement par la Communauté d'Agglomération de Béthune-Bruay, Artois Lys Romane N° SIREN 200 072 460 situé à BETHUNE Cedex (62 411), 100 avenue de Londres, en sa qualité de responsable de traitement.

La Collectivité veille à collecter et à traiter les données personnelles pertinentes, adéquates, non excessives et strictement nécessaires à l'atteinte des finalités qui ont été préalablement déterminées.

Ces données sont collectées afin de permettre l'instruction des dossiers de candidature à l'appel à projet en Economie sociale et solidaire.

La base légale de traitement est le consentement.

Elles seront conservées pour la durée de 10 ans après instruction du dossier.

Elles ne seront communiquées qu'aux agents du Développement économique de la Communauté d'agglomération, ainsi qu'aux élus faisant partie du jury. La collectivité s'engage à ne jamais utiliser ces données à des fins commerciales.

La collectivité a défini des mesures techniques et organisationnelles permettant de restreindre l'accessibilité de ces données. En aucun cas, ces données ne seront conservées hors de l'Union européenne.

Les personnes ayant déposé un dossier disposent d'un droit d'accès, de rectification, et en cas de motifs légitimes de suppression, de limitation et d'opposition au traitement des données les concernant. Elles bénéficient également du droit à la portabilité de leurs données et à la possibilité de donner des directives concernant ces données en cas de décès. Elles peuvent exercer leurs droits en adressant un email à l'adresse **dpo@bethunebruay.fr**. S'il ne leur était pas donné satisfaction, elles ont la possibilité de saisir la Commission nationale Informatique et Libertés (CNIL).

En cochant cette case, j'atteste avoir bien connaissance de ces mentions dans le document.

### Contact

**Pour toute question sur l'appel à projets, contactez Pauline Toupet ou Céline Ourdouillié :**  
Par téléphone : 03.21.61.49.04 ou par mail : [deveco@bethunebruay.fr](mailto:deveco@bethunebruay.fr)

**Consultez le règlement et candidatez sur : [www.bethunebruay.fr/appelaprojetsess](http://www.bethunebruay.fr/appelaprojetsess)**

