

Comment financer son projet en phase de consolidation ou d'accélération ?



**CAISSE
D'ÉPARGNE**
Rhône Alpes



CIGALES
AUVERGNE-RHÔNE-ALPES

Rhône
Développement
Initiative

MEMBRE DES RÉSEAUX

FRANCEACTIVE
Les entrepreneurs engagés

Initiativefrance

Rappels sur les 3 besoins de financement

Les charges / « fonctionnement »

- Les charges correspondent aux dépenses courantes de la structure. Elles sont liées à des activités ou à des événements en cours.
- Pour analyser ses charges, il faut aller dans le compte de résultat.

Les investissements

- Dépenses réalisées à un instant T mais dont l'utilisation s'inscrit dans une durée supérieure à un an
- Pour analyser les investissements RDV à l'actif du bilan dans la partie « immobilisations ».

Les décalages de trésorerie (ou Besoins en Fonds de Roulement)

- Une structure rencontre des besoins de trésorerie, dus aux mouvements financiers qui ne se produisent pas tous au même rythme.
- Le BFR se calcule au niveau du bilan : actifs circulants (sauf disponibilités) – passifs circulants (sauf dettes financières)

Paiement d'un prestataire

Salaires (et cotisations)

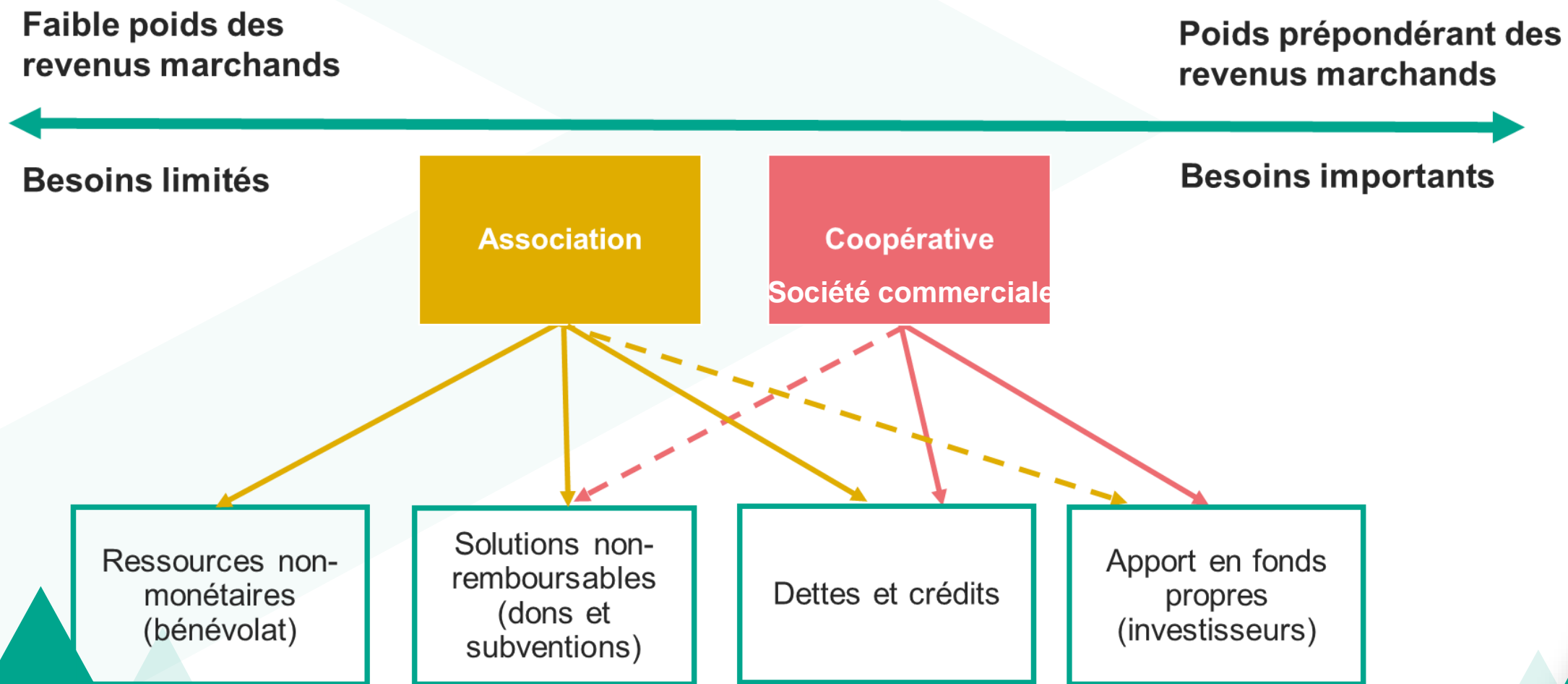
Achat d'un véhicule

Aménagement d'un local

Les délais de paiement d'une subvention

Les délais de paiement d'une prestation

Les solutions selon les statuts et modèles éco



Les solutions selon les stades de vie

Émergence

- Charges pour concevoir le projet

Création

- Investissement de départ
- Décalage de trésorerie : attente des premiers paiements ou d'une subvention
- (Charges): expérimentation d'une solution, montée en charge du projet, financement du premier emploi, ... atteinte du seuil de rentabilité

Développement

- Investissement de capacité, de renouvellement ou de productivité
- Décalage de trésorerie: l'augmentation de l'activité engendre une augmentation du BFR

Pas de modèle économique

Non remboursables

Fondations et partenaires publics : dons, subvention

Modèle économique mature

Remboursables

La banque, les particuliers (fondateurs, plateformes, etc) et les fondations et partenaires publics. Les investisseurs solidaires

Investisseurs solidaires, banques

	Émergence	Création	Consolidation	Changement d'échelle
	Du projet...	...à la structure...	... son renforcement...	... et son déploiement...
SUBVENTIONS DOTATIONS ET DONS	PROGRAMMES DÉDIÉS À L'ÉMERGENCE			
	FINANCEMENT PARTICIPATIF SOUS FORME DE DONS (CROWDFUNDING)			
	SUBVENTIONS PUBLIQUES LOCALES ET NATIONALES			
		DONS DES FONDATIONS		
		MÉCÉNAT		
			SUBVENTIONS EUROPÉENNES	
			CONTRATS À IMPACT	
APPORTS EN FONDS PROPRES		APPORTS EN CAPITAL		
		APPORTS ASSOCIATIFS AVEC OU SANS DROIT DE REPRISE		
		FINANCEMENT PARTICIPATIF SOUS FORME DE TITRES OU EN ÉCHANGE DE ROYALTIES		
APPORTS EN QUASI-FONDS PROPRES		OBLIGATIONS		
		TITRES ASSOCIATIFS		
		TITRES PARTICIPATIFS		
PRÊTS		PRÊTS D'HONNEUR		
			PRÊTS PARTICIPATIFS	
		MICROCRÉDITS PROFESSIONNELS		
		AVANCES REMBOURSABLES		
		PRÊTS BANCAIRES		
		FINANCEMENT PARTICIPATIF SOUS FORME DE PRÊTS (CROWDLENDING)		
		BILLETS À ORDRE		
		AFFACTURAGE		
GARANTIES		GARANTIES D'EMPRUNT ET CAUTIONS		

Quelles solutions pour quels besoins ?

Remboursables



Non remboursables

Dettes / prêts

Fonds propres et quasi fonds propres

Dons / subventions

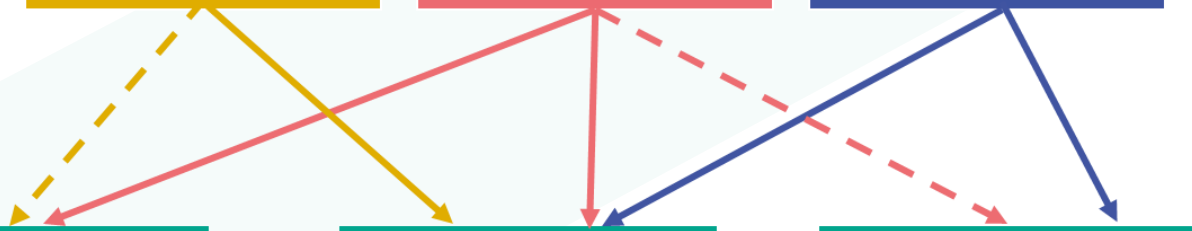
Ressources non monétaires (bénévolat)

Besoins en Fonds de Roulement

Les investissements

Les charges / « fonctionnement »

Attention les charges se financent aussi et surtout par des recettes d'activités régulières et récurrentes (cf modèle économique)



1. SUBVENTIONS, DOTATIONS & DONNS

1.1. FINANCEMENT PARTICIPATIF

Le don avec ou sans
contrepartie



le pot **co**mmun



Prêts et investissement au
capital



1. SUBVENTIONS, DOTATIONS & DONS

1.2. SUBVENTIONS LOCALES & NATIONALES

MÉTROPOLE

GRAND LYON

Appel à projets
des collectivités locales
de l'Etat
de l'Europe



RÉPUBLIQUE
FRANÇAISE

*Liberté
Égalité
Fraternité*



1. SUBVENTIONS, DOTATIONS & DONNS

1.3. MÉCÉNAT & DONNS DE FONDATIONS

Fondation
de
France

Carasso
Daniel & Nina
Fondation sous l'égide de la Fondation de France

FONDATION
CREDIT
COOPERATIF



Le mécénat de compétences

ADMICAL
ENTREPRENEURS DE MÉCÉNAT

MACIF
Fondation
Agir pour
l'innovation
sociale

FONDATION Up



pro bono lab

e
FONDATION
ENTREPRENDRE

E&+
ENTREPRENDRE & +
Philanthropes
déclencheurs
d'impact social

FFE Fondation
la France s'engage

FONDATION
CAISSE D'EPARGNE
RHÔNE ALPES

10 ANS
EMERGENCES
fondation d'entreprises

2. APPORTS EN FONDS PROPRES



Club d'investisseurs pour une Gestion
Alternative et Locale de l'Épargne
Solidaire
(petits tickets = 3-5k €)



Investissements plus importants :
20-50k €

Autres fonds de capital-risque spécialisés :



2. APPORTS EN FONDS PROPRES

Titres associatifs

Titres coopératifs

Obligations

Actions / parts sociales

3. PRÊTS & GARANTIES BANCAIRES

3.1. PRÊTS A LA STRUCTURE

Les contrats d'apports associatifs :

- **Conditions :** prêt à taux zéro dédié aux associations exclusivement
jusqu'à 30 000€, amortissement entre 3 et 5 ans (dont 1 à 2 ans de différé) +
cofinancement banque
finance de l'investissement et/ou du BFR (fonds propres obligatoirement positifs)

Les prêts participatifs :

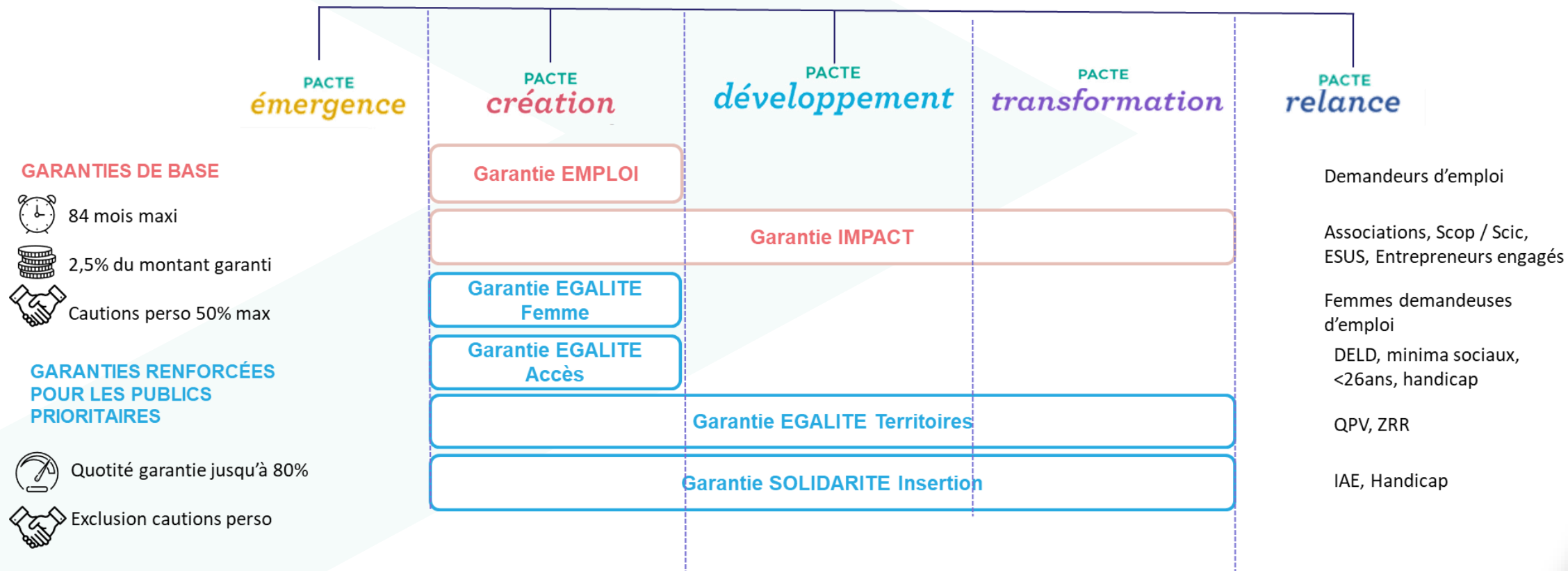
- **Conditions :** structures de l'ESS et entrepreneurs « engagés »
jusqu'à 1,5 M€ à 2% (fixe) sur 5-7 ans (dont 1-2 ans de différé) + cofinancement banque
finance de l'investissement et/ou du BFR (fonds propres obligatoirement positifs)

Les capitaux patients solidaires :

- **Conditions :** structures de l'ESS et entrepreneurs « engagés »
financements 100% sur-mesure : capital, quasi-fonds propres, comptes courants
d'associés, titres participatifs, titres associatifs ... et accompagnement à la levée de
fonds
participation minoritaire au capital et recherche d'une rentabilité financière mesurée,
mais une maximisation de l'impact social ! La perspective de remboursement à 7 ans

3. PRÊTS & GARANTIES BANCAIRES

3.2. GARANTIES D'EMPRUNTS BANCAIRES



- Facilitent l'obtention du prêt bancaire pour des projets viables économiquement mais dont le profil des porteurs de projet ou les secteurs d'activité nécessitent un appui complémentaire
- Protègent le patrimoine de l'entrepreneur en interdisant (ou en limitant fortement) la prise de cautions solidaires personnelles par la banque

Cartographie des financeurs à impact social du réseau FAIR

LÉGENDE Haut de bilan dilutif Mixte Bas de bilan non-dilutif



Important : Par souci de clarté, les financeurs du réseau FAIR figurant sur cette cartographie apparaissent dans les catégories les plus représentatives de l'ensemble de leurs activités. Pour en savoir plus sur l'étendue des périmètres de chacun, nous vous invitons à vous référer aux tableaux du guide sur les financeurs à impact.

Contacts

CERA : Frédéric HELLO
frederic.hello@cera.caisse-epargne.fr

Rhône Développement Initiative : Armelle MARTIN
martin@rdi.asso.fr

Cigales AURA : Thierry BARDET
animation@cigales-aura.fr