

Webinaire

Evaluation de l'impact social/utilité sociale

Quel rôle des collectivités ?
Comment développer une
approche territorialisée ?

17 novembre - de 9h30 à 11h



Le RTES c'est ...

... bientôt 200 collectivités adhérentes.

1 Faire connaître

Le RTES rend visible les politiques et actions de ses adhérents auprès d'autres collectivités, des réseaux partenaires, des institutions nationales et européennes, de la presse...

2 Echanger

Le RTES organise des journées d'échanges pour permettre aux élu.e.s et technicien.ne.s de partager leurs expériences, réfléchir à l'intégration de l'ESS dans les politiques publiques et à l'articulation entre les différents niveaux de collectivités.

4 S'informer

Le RTES publie une newsletter mensuelle, une lettre papier trimestrielle et des ouvrages thématiques sur les collectivités et l'ESS.

3 Contribuer

En capitalisant les actions et politiques de ses adhérents, le RTES porte leur voix auprès des institutions nationales, européennes et internationales.

5 S'accompagner

Le RTES organise régulièrement des conférences en ligne pour permettre aux élu.e.s et technicien.ne.s de s'accompagner mutuellement dans la mise en œuvre de leurs politiques d'ESS.

... un réseau créé il y a 21 ans par et pour des élu.e.s



Programme



- Cadrage par **Louise de Rochechouart**, responsable du pôle Création et du pôle Evaluation d'impact à l'Avise, sur les mesures d'impact et ressources disponibles
- Retour d'expérience d'**Aurélie Zussy-Stirer**, cheffe de projet ESS et innovation sociale à Toulouse Métropole
- Retour d'expérience de l'agence d'innovation sociale Ellyx, avec **Aurélie Beagency**, consultante chercheuse
- **Antonella Noya**, cheffe de l'Unité Économie sociale et innovation à l'OCDE

L'Avisse

Agence d'ingénierie pour développer l'ESS et l'innovation sociale

Notre rôle

Depuis 20 ans, **l'Avisse accompagne le développement de l'économie sociale et solidaire (ESS) et de l'innovation sociale en France et en Europe**, en mettant ses savoir-faire d'agence nationale d'ingénierie au service des entreprises de l'ESS et des acteurs qui les soutiennent.

Association d'intérêt général, elle réunit une trentaine de salariés, des administrateurs représentatifs de l'ESS en France et de nombreux partenaires, désireux d'accompagner la transition écologique et solidaire. **L'Avisse est aujourd'hui l'acteur de référence sur l'ESS et ses enjeux de développement.**

Nos missions



Outiller les porteurs de projet de l'ESS



Animer les communautés d'accompagnateurs de l'ESS



Développer des programmes d'accompagnement



Financer le développement des entreprises de l'ESS

Chiffres clefs

- **400** acteurs de l'accompagnement animés par l'Avisse
- **6 000** entreprises de l'ESS accompagnées chaque année par le DLA
- **670 000** personnes outillées via le centre de ressources avisse.org comprenant **+ 600** ressources (Source Google Analytics 2021)

Pour en savoir plus, consultez notre rapport d'activité 2022



Repères sur l'impact social et son évaluation

L'impact social selon le Conseil supérieur de l'ESS¹

« L'impact social consiste en l'ensemble des conséquences [...] des activités d'une organisation tant sur ses parties prenantes externes (bénéficiaires, usagers, clients) et internes (salariés, bénévoles, volontaires), que sur la société en général.

Dans le secteur de l'économie sociale et solidaire, il est issu de la capacité de l'organisation [...] à anticiper des besoins pas ou mal satisfaits et à y répondre, via ses missions de prévention, réparation ou compensation. »

- L'impact social englobe donc **tous les changements, positifs ou négatifs, attendus ou inattendus**, engendrés par des activités et directement attribuables à celles-ci.

L'évaluation de l'impact social

Évaluer son impact social est une **démarche qui consiste à comprendre, mesurer et valoriser** les effets, négatifs ou positifs, générés par son organisation sur ses parties prenantes et son environnement.

- C'est se demander « **quelles sont les conséquences de mon action et auprès de qui ?** », en ne se limitant pas à la seule dimension économique.

¹ Rapport de synthèse sur la mesure d'impact social, CSESS, 2011

Pourquoi évaluer son impact social ?

Mieux comprendre son environnement et les effets de son action sur ses bénéficiaires

Apporter la preuve de la valeur sociale créée et de la pertinence du projet

Améliorer ses pratiques et alimenter la recherche de solutions innovantes

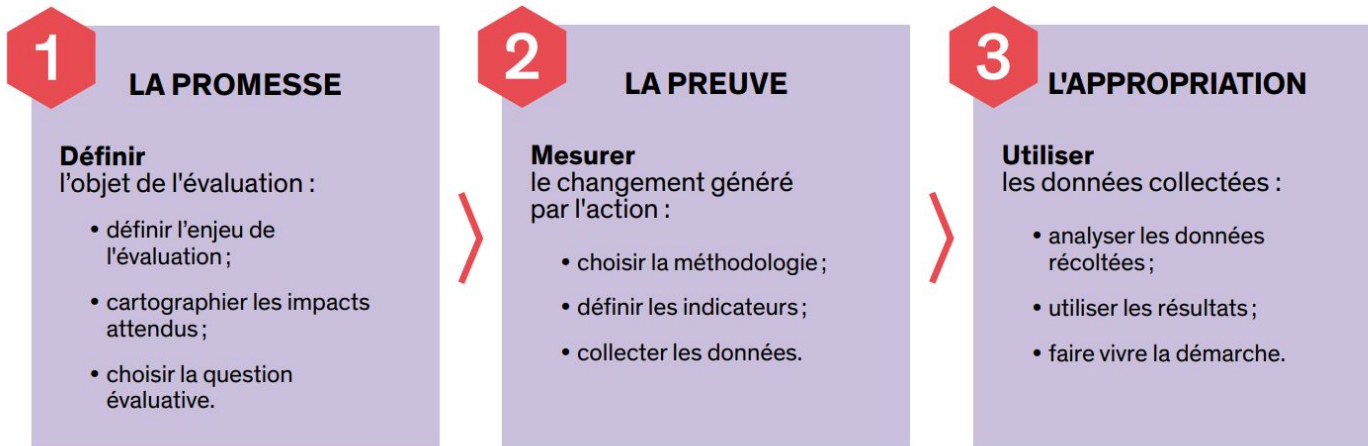
Communiquer sur son action et **alimenter** un plaidoyer

Pérenniser ses financements ou en rechercher de nouveaux

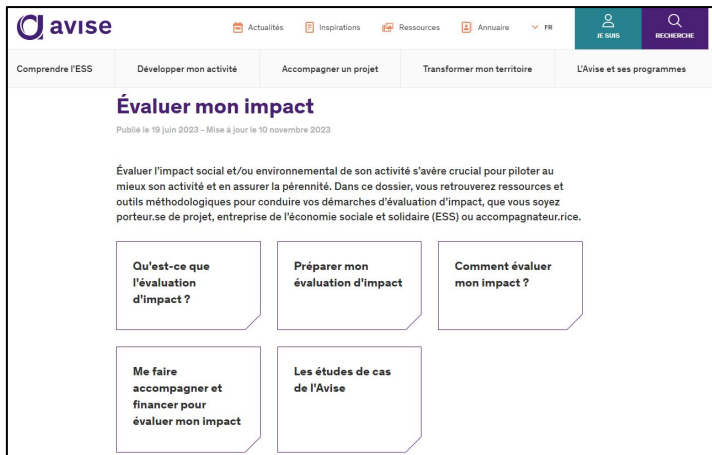
Reconnaître et valoriser le travail des salariés et des bénévoles

Motiver ses équipes et **instaurer** des instances de dialogue

Les 3 étapes clés de toute démarche d'évaluation



>> Des articles méthodologiques



[>> Cliquez ici pour accéder](#)

>> De nombreuses ressources dont :



[Guide « Évaluer son impact social » \(Avise\)](#)



[Évaluer l'impact sociétal d'une politique dédiée à l'ESS : la démarche de Toulouse Métropole \(Avise\)](#)



[Évaluer l'utilité sociale des financeurs de l'économie sociale et solidaire \(Admical, Avise, ESSEC, Finansol\)](#)

Des acteurs s'engagent pour l'ESS et l'innovation sociale

ILS SONT MEMBRES DE L'AVISE



ILS SOUTIENNENT AUSSI L'AVISE



18, avenue Parmentier
75011 Paris
01 53 25 02 25
contact@avise.org
www.avise.org

Démarche engagée par Toulouse Métropole



Aurélie Zussy-Stirer

Cheffe de projet ESS et innovation sociale
Toulouse Métropole

toulouse
métropole

Le regard de ...



Aurélie Beaugency

Consultante chercheuse

pour **Ellyx**, agence de R&D et d'innovation sociale

Ellyx

NOTRE MISSION

Favoriser l'innovation sociale de rupture

Dates clés

- 2013** : Création – passage en SCOP en 2014 sur Bordeaux et Poitiers
- Label Jeune Entreprise Innovante
 - Agrément CIR
- 2015** : Programme expérimental (Innovation sociale en Entreprises ASSISES)
- 2016** : Première contractualisation avec l'Université de Poitiers
- 2018** : Lancement de la plateforme R&D Sociale
- 2019** : Labellisation CDT par le MENESR
Validation du LABCOM DESTINS, 1^{er} labcom en SHS (2019-2022)
- 2021** : Publication du livre blanc Renforcer les liens Société et Recherche
Ouverture de 2 sites : Paris et Lyon
- 2023** : 21 salariés, 1 doctorante
Publication du Guide R&D sociale



Nous contacter

100/102 Rue Henri Dunant
33100 BORDEAUX

<https://www.ellyx.fr/>
Rapport d'activité

Notre approche des enjeux de l'évaluation d'impact



Expertises.

- Stratégie d'innovation et d'impact
- Aide à la décision
- Structuration de démarches territoriales d'expérimentation

Inciter les acteurs à rendre compte de leur impact : sensibilisation, formation, aide au financement

Apprécier la portée de sa politique sur les acteurs soutenus

Apprécier la structuration d'un système de soutien à l'ESS

Apprécier la résolution des problématiques sociales ciblées

Toulouse
MAIRIE - MÉTROPOLE

MÉTROPOLE
GRAND LYON

BORDEAUX
MÉTROPOLE

montpellier
méditerranée
métropole

Nantes
Métropole

angers loire
métropole
communauté urbaine

région
Nouvelle-
Aquitaine

Nos ressources :

- [Livret de recherche sur la mesure d'impact - DESTINS / ELLYX](#)
- [Pays de la Loire - Evaluation d'impact de la politique de transport solidaire](#)

Autres ressources



Quelques exemples de démarches ou de référentiels :

- La démarche [CAE Impact](#)
- La démarche "[Evaluer l'impact dans l'habitat partagé](#)"
- le référentiel [Valor'ESS](#), plateforme de l'UDES pour accompagner entreprises de l'ESS qui veulent mesurer leur impact social et leur empreinte carbone
- L'[impact score](#) du Mouvement Impact France

Un site (en cours de construction) : www.utilite-sociale.org

Le grand témoin

Antonella Noya

Cheffe de l'Unité Économie sociale et innovation à l'**OCDE**

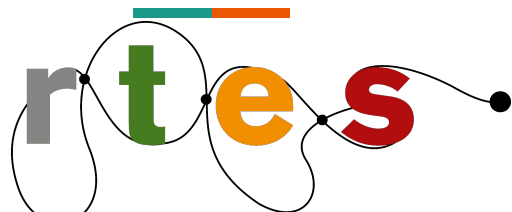




Merci

pour votre attention !

Quelques exemples de visuels



Réseau des collectivités Territoriales pour une Économie Solidaire



Réseau des collectivités Territoriales pour une Économie Solidaire



1 Faire connaître

Le RTES **rend visible les politiques et actions de ses adhérents** auprès d'autres collectivités, des réseaux partenaires, des institutions nationales et européennes, de la presse...

- ▶ Relais des actualités des adhérents sur le site Internet et la newsletter,
- ▶ Valorisation des actions des adhérents dans des publications spécifiques,
- ▶ Parution d'articles et tribunes dans la presse...



2 Echanger

Le RTES organise des **journées d'échanges** pour permettre aux élu.e.s et technicien.ne.s de partager leurs expériences, réfléchir à l'intégration de l'ESS dans les politiques publiques et à l'articulation entre les différents niveaux de collectivités.

- ▶ Organisation annuelle des rencontres nationales des collectivités autour de l'ESS,
- ▶ Co-organisation régulière de rencontres territoriales et inter-régionales avec ses adhérents...



3 Contribuer

En capitalisant les actions et politiques de ses adhérents, **le RTES porte leur voix** auprès des institutions nationales, européennes et internationales.



- ▶ Contributions régulières aux projets nationaux (lois, décrets, schémas...)
- ▶ Animation d'une commission «Europe» et liens avec les instances européennes



4 S'informer

Le RTES publie **une newsletter mensuelle**, une lettre papier trimestrielle et des ouvrages thématiques sur les collectivités et l'ESS.



- ▶ Envoi d'une flash hebdo réservée aux adhérents et d'une newsletter mensuelle sur l'actualité de l'ESS et des collectivités,
- ▶ Conception de Points de RepèreESS, kit MunicipalESS, kit DépartementalESS et kit RégionalESS,
- ▶ Publication d'ouvrages thématiques



5 S'accompagner

Le RTES organise régulièrement **des conférences en ligne pour permettre aux élu.e.s et technicien.ne.s** de s'accompagner mutuellement dans la mise en œuvre de leurs politiques d'ESS.

- ▶ Mise en place de formations thématiques (commande publique, économie circulaire...)
- ▶ Organisation de web-conférences sur des questions d'actualités



Communes, intercommunalités & ESS

Développer l'économie de la transition dans les territoires

Mis à jour en novembre 2022, ce **Kit Communes, intercommunalités & ESS** vise à outiller les équipes municipales et intercommunales dans leur politique de soutien à l'économie sociale et solidaire. Il est composé de 24 fiches abordant les leviers pour développer le tissu communal et différents champs d'activité. L'ESS peut être au cœur du développement d'un système économique coopératif et plus résilient.



Télécharger ce kit :



rtes

Kit Régional ESS

Développer l'économie de la transition dans les territoires

Ce **Kit Régional ESS** vise ainsi à outiller les exécutifs régionaux souhaitant soutenir l'économie sociale et solidaire (ESS) illustrée par des exemples, chacune de ses 22 fiches présente de façon synthétique et concise la façon dont un conseil régional peut soutenir l'ESS dans ses politiques.



Télécharger ce kit :



rtes

Départements & ESS

Développer l'économie de la transition dans les territoires

Mis à jour en septembre 2022, ce **Kit Départements & ESS** vise ainsi à outiller les exécutifs départementaux souhaitant soutenir l'économie sociale et solidaire (ESS) illustrée par des exemples, chacune de ses 21 fiches présente de façon synthétique et concise les possibilités pour un conseil départemental d'invoquer l'ESS dans ses politiques.



Télécharger ce kit :



rtes

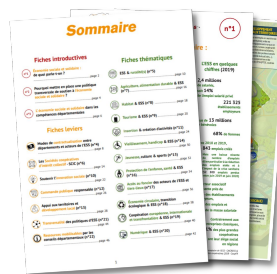
Kit Régional ESS

Développer l'économie de la transition dans les territoires



Départements & ESS

Développer l'économie de la transition dans les territoires



Communes, intercommunalités & ESS

Développer l'économie de la transition dans les territoires



Icons Resource Page



Use these design resources in your Canva Presentation. Happy designing!