

**Réseau** des collectivités **Territoriales** pour une **Économie Solidaire**

# **RAPPORT D'ACTIVITÉ 2024**

# Avant propos

- ◆ **Faire connaître** les initiatives inspirantes des collectivités locales, **identifier** les leviers à leur disposition pour soutenir et développer l'économie sociale et solidaire (ESS), **susciter** le partage d'expériences et la diffusion de bonnes pratiques dans d'autres territoires,
- ◆ **Former et accompagner** les élu.e.s et services des collectivités en leur proposant un espace bienveillant pour échanger et un centre ressources pour les outiller au mieux dans leurs projets en faveur de l'ESS,
- ◆ **Porter la voix** de ses adhérent.e.s au niveau national, européen et international, faire entendre l'existence d'une économie fondée sur le développement durable des territoires et la solidarité pour que l'ESS devienne "un cap pour une transition juste des territoires".

Tels sont les principaux objectifs des actions développées par le Réseau des collectivités Territoriales pour une Economie Solidaire (RTES), depuis sa création en 2002.

Pour répondre à ces objectifs, le RTES mène de nombreuses actions en s'appuyant sur :

- ◆ **l'organisation de temps d'échanges, de temps de formation et de partages d'expériences entre collectivités.** En 2024, le RTES a pu (co)organiser plus d'une quarantaine de rencontres et webinaires nationaux, 25 clubs régionaux des collectivités pour l'ESS, en lien avec les CRESS et de nombreux partenaires dans 10 régions, et contribuer à l'organisation des rencontres nationales des PTCE. L'année 2024 a été marquée par plusieurs temps forts : une rencontre à Marseille autour de l'alimentation, un séminaire "Monnaies locales et collectivités" à Montpellier, une présentation du projet TRESSONS 2024/2025 à l'occasion du Salon des Maires, ainsi qu'une journée au Palais du Luxembourg avec comme fil rouge "L'économie sociale et solidaire, un cap pour une transition juste dans nos territoires ? Réalités et perspectives 10 ans après la loi sur l'ESS",
- ◆ **la réalisation d'actions de communication**, lettres d'informations, articles pour le site internet, vidéos, interviews d'élu.e.s, collaboration avec la presse spécialisée... actions qui jouent un rôle important pour faire connaître le rôle possible des collectivités dans le développement de l'ESS et rendre visible leurs actions,

- ◆ **le renforcement des actions de capitalisation, sous le format de documents pratiques**, avec en 2024 la réalisation de plusieurs ressources : un RepèrESS "Alimentation durable et ESS : enjeux et leviers d'actions des collectivités locales", une note de travail sur la place de l'ESS et de l'innovation sociale dans les programmes FEDER/FTJ/FSE+ des régions françaises, la réalisation de 12 fiches Déniché pour vous, la déclinaison régionale du Points de RepèrESS "PTCE & collectivités" en Centre-Val de Loire, ainsi que la finalisation de 2 publications réalisées par le RTES pour l'Agence nationale de la cohésion des territoires (ANCT) : "[Comprendre] L'ESS un atout pour la Politique de la ville", et "[Agir] Économie sociale et solidaire dans les QPV : quels leviers pour les collectivités territoriales ?" (publiées début mars par l'ANCT),

- ◆ **l'élaboration de tribunes, plaidoyers et contributions**, associant les collectivités membres, à l'échelle nationale, à l'occasion par exemple des 10 ans de la loi sur l'ESS ou des élections législatives, et à l'échelle européenne, à l'occasion des élections du Parlement européen.

**Vous trouverez dans ce rapport d'activité les principales actions menées en 2024 par le réseau, avec la mobilisation de ses collectivités adhérentes et membres du conseil d'administration, et en lien avec ses partenaires.**

## Equipe du RTES



**Anne-Laure FEDERICI**  
déléguée générale - [alfederici@rtes.fr](mailto:alfederici@rtes.fr)



**Benjamin GUERAUD-PINET**  
chargé de mission appui-conseil aux collectivités & juriste - [bgueraudpinet@rtes.fr](mailto:bgueraudpinet@rtes.fr)



**Priscillia LESTANG**  
chargée de communication en alternance - [plestang@rtes.fr](mailto:plestang@rtes.fr)



**Chloé SECHER**  
déléguée générale adjointe en charge de la formation et de l'Europe - [csecher@rtes.fr](mailto:csecher@rtes.fr)



**Pierre-Alain SIMON**  
chargé de mission "animation du réseau" et responsable administratif et financier - [animation@rtes.fr](mailto:animation@rtes.fr)



**Emeline WILBERT**  
responsable communication - [communication@rtes.fr](mailto:communication@rtes.fr)



## Plus que jamais, faire de l'ESS un cap pour une transition juste et démocratique dans nos territoires !

Fidèle à ses missions depuis 22 ans au service du développement de politiques locales ambitieuses d'économie sociale et solidaire, le RTES agit au quotidien pour accompagner nos collectivités en proposant des ressources, de la mise en lien, des espaces de débat, de l'expertise juridique, en contribuant à la valorisation des initiatives de nos territoires, et en faisant entendre la voix de collectivités engagées, à l'échelle locale, nationale et européenne.

Face aux profondes inquiétudes et incertitudes générées par le contexte international, européen et national, nous avons besoin de convictions partagées, nous avons besoin de boussole, nous avons aussi besoin d'espaces de ressourcement, et le RTES y contribue !

Au travers des nombreuses actions du RTES illustrées page suivante, de la mobilisation du RTES à l'occasion des élections au Parlement Européen et des élections législatives, le RTES a affirmé l'attachement de l'ensemble des élus du réseau, au-delà de la diversité de leurs engagements politiques, à une société basée sur la démocratie, la solidarité, le respect et la place faite à

toutes et tous. L'un des temps forts de 2024 est évidemment le colloque qui s'est tenu au Sénat grâce à la mobilisation de plusieurs sénateurs et a rassemblé plus de 120 élu.e.s de toute la France, parlementaires, réseaux et partenaires de l'ESS en novembre. Enfin le RTES s'est mobilisé dans le cadre des discussions parlementaires de fin d'année face aux attaques contre l'ESS.

Je voudrais saluer l'ensemble des collectivités du réseau qui en dépit de contraintes budgétaires de plus en plus fortes, sont présentes aux côtés des acteurs pour garder le cap d'une transition juste portée dans et par les territoires. Ce n'est pas facile, nous le savons, mais nous savons aussi que c'est par davantage de coopération, davantage de solidarité, davantage de démocratie que nous pourrons collectivement faire face aux vents contraires.

### Mahel Coppey

Vice-présidente déléguée à l'Economie Sociale et Solidaire et l'économie circulaire, Nantes Métropole, et **présidente du RTES**

## SOMMAIRE

<b>2024 en un coup d'oeil</b>	p. 4
<b>Accompagner et outiller les collectivités territoriales</b>	p. 5
<b>Identifier et renforcer la place de l'ESS dans les territoires</b>	p. 11
<b>Europe &amp; international</b>	p. 15
<b>Plaidoyer</b>	p. 16
<b>Vie interne du réseau</b>	p. 17
<b>Remerciements &amp; annexes</b>	p. 19

**Rédaction et diffusion** : Réseau des collectivités Territoriales pour une Economie Solidaire (RTES) | **Direction** : Mahel Coppey | **Rédaction en chef** : Anne-Laure Federici **Rédaction et mise en page** : Emeline Wilbert | Ont participé à ce rapport : l'équipe et les collectivités adhérentes du RTES

# 2024

## en un coup d'œil

### Evènements

**41**

événements  
(co)organisés  
(présentiel et visio)

**25**

clubs régionaux des collectivités  
pour l'ESS, co-organisés avec les  
CRESS et de nombreux partenaires

+ de

**2300**

participant.e.s au total  
en ligne et en présentiel

### Site internet du RTES



**88 111**

visites



**12 125**

téléchargements uniques

**185**  
collectivités  
adhérentes

76 communes,  
61 intercommunalités,  
18 métropoles  
4 départements et régions d'Outre-Mer  
18 départements métropolitains  
7 régions  
la Caisse des Dépôts

au 31.12.2024

### Publications & ressources

**12**

fiches Déniché  
pour vous

**25**

vidéos publiées sur la chaîne YouTube du  
réseau (replay, interview, témoignages)



**2**

guides publiés



### Communication & réseaux sociaux

**219**

nouveaux articles  
sur le site

**11**

newsletters

**27**

flash hebdo

**131**

mailings



Pour permettre une lecture plus fluide de son rapport d'activité 2024, le RTES a fait le choix d'alléger son contenu, en laissant à ses lecteurs la possibilité d'approfondir les différents sujets en cliquant sur les liens hypertextes indiqués en vert soulignés.

Pour pouvoir cliquer sur les liens qui vous intéressent, rendez-vous sur la version en ligne du rapport d'activité :





# RENFORCER LES COOPÉRATIONS TERRITORIALES

Le développement de nos territoires ne peut plus se penser en terme d'attractivité ou de concurrence. La pertinence de l'approche des PTCE, et plus largement des démarches de coopération économique territoriale, est de **penser nos territoires en coopération les uns avec les autres**. La coopération urbain / rural, face aux défis actuels de nos sociétés, est de plus en plus primordiale et partagée au sein de nos collectivités.

En complément d'une politique nationale de soutien aux PTCE relancée en 2021, les collectivités locales ont, elles aussi, **un rôle important à jouer pour contribuer à l'émergence et au développement de ces démarches**. Sans aucun doute précurseurs de nouveaux modes de développement socio-économiques, les PTCE sont des partenaires pour le développement de projets au service des transitions, contribuant à la structuration de filières ou d'écosystèmes territoriaux.



**Antoine Dubois** Vice-président à l'ESS, Ville et Eurométropole de Strasbourg, et administrateur du RTES

## Les Pôles Territoriaux de Coopération Economique (PTCE)

Engagé depuis 2009 dans l'action-recherche qui a permis l'inscription des PTCE dans la loi de 2014, le RTES s'attache à **renforcer la place des collectivités dans les dynamiques de PTCE**.

Le RTES participe à la cellule nationale d'animation mise en place par l'Etat dans le cadre de la politique nationale de soutien aux PTCE. La cellule associe les réseaux initiateurs de la démarche (Coorace, ESS France, le Labo de l'ESS et le RTES), ainsi que des représentants de pôles. Elle co-construit avec l'Etat une offre d'animation et d'accompagnement afin de soutenir et développer les PTCE. Le RTES s'attache en particulier à informer, sensibiliser, outiller les collectivités et leurs partenaires. **Les collectivités sont des partenaires importants des PTCE**, et peuvent intervenir aux différentes étapes du projet : gestation, émergence, développement, consolidation, en fonction des activités développées par le pôle et des compétences de la collectivité.

### Les actions menées en 2024 :

**Participation à la Cellule Nationale d'Animation (CNA) hebdomadaire**

**Etude des réponses à l'appel à manifestation d'intérêt**

**Contribution au bouquet de services national :**

- ◆ participation du juriste du RTES aux rendez-vous Juri-PTCE animés par le Coorace.
- ◆ co-organisation d'un webinar "La coopération comme levier de développement économique pour les territoires" le 3 octobre 2024, avec la CRESS Centre-Val de Loire et la Préfecture de Région - 30 participant.e.s.

**Réalisation et diffusion de supports pédagogiques :**

- ◆ mise à jour du Points de RepèreSS national et déclinaison régionale en Centre-Val de Loire (en collaboration avec la CRESS).
- ◆ animation d'un espace dédié sur le site du RTES.

**Co-organisation de la rencontre nationale des PTCE les 5 et 6 décembre 2024 :**

Animation de la table ronde de clôture, mobilisation de membres du conseil d'administration du RTES et d'intervenant.e.s pour cette rencontre qui a rassemblé 242 personnes, dont 150 PTCE de toute la France hexagonale et d'Outre-mer au Tiers-lieu Césure (Paris).

Nous devons redire aux collectivités locales que jouer la complémentarité, investir dans le développement de modèles économiques de coopération apporte non seulement de la valeur ajoutée, mais un effet démultiplicateur de l'argent public, du sens et du mieux-être pour nos concitoyen.ne.s ! De la commune à l'Etat, tous les acteurs publics sont concernés, sans oublier le niveau européen, essentiel autour notamment de la question des clusters.



**Christiane Bouchart**

Adjointe au maire honoraire à la Mairie de Lille, présidente du RTES jusqu'en 2019  
Membre associé au CA du RTES

**Table ronde "Les PTCE : aux carrefours des politiques publiques, du local à l'Europe, des opportunités pour conduire la transition écologique juste ?"**



De droite à gauche : Agathe Binnert, PTCE Kaleidoscoop, Antoine Dubois, Bruno Lepinte, PTCE Ecrin, Bertrand Couturier, mairie de Nevers et Anne-Laure Federici, RTES (sans oublier Christiane Bouchart en ouverture)



Valérie Rossi, députée et Patrick Klein, Commission Européenne

## Les Sociétés Coopératives d'Intérêt Collectif (SCIC)

Depuis leur création il y a un peu plus de 20 ans, les SCIC sont un sujet d'intérêt du RTES et de ses membres. Les collectivités peuvent jouer différents rôles dans leur incubation, leur création et leur développement : sensibilisation des habitant.e.s et acteurs, construction d'un écosystème favorable à l'émergence de ce type de projet coopératif, utilisation des services proposés par la SCIC, subventionnement, et bien sûr entrée au sociétariat.

**Cette forme d'entreprise est particulièrement adaptée aux projets économiques territoriaux ayant un intérêt collectif.** C'est à ce titre que le RTES développe depuis de nombreuses années des actions d'information pour faire connaître les SCIC et leurs intérêts pour les collectivités, et de plaider pour faciliter et sécuriser l'implication des collectivités.

### Les actions menées en 2024 :

#### (Co)organisation de rencontres et de temps d'informations à destination des collectivités :

##### ◆ Deux webinaires :

- avec la Confédération Générale des SCOP (CGSCOP) "Rôle possible des collectivités locales" le 17 janvier 2024, et intervention aux rencontres des délégués régionaux Union Régionale des SCOP (URSCOP).
- avec France urbaine "Collectivités, tout ce que vous voulez savoir sur les SCIC" le 24 octobre 2024 - 61 participant.e.s.

##### ◆ Deux rencontres :

- à Poitiers avec la Ville et la CRESS Nouvelle-Aquitaine, "Faire territoire ensemble : le modèle des SCIC" le 29 mai 2024 - 25 participant.e.s.
- à Rennes avec CGSCOP/URSCOP "Et SCIC c'était à refaire" le 29 novembre 2024.

#### Décryptage de questions juridiques :

Accompagnement de collectivités et animation d'une Foire aux Questions (FAQ) juridiques via les flash hebdo et sur le site internet pour répondre aux questions des collectivités adhérentes. 23 questions sur les SCIC parmi lesquelles :

- Une commune peut-elle être sociétaire d'une SCIC aux côtés de son EPCI ?
- Quels risques et responsabilités d'une collectivité et de ses représentants au sein d'une SCIC ?
- Comptabilisation par la collectivité de sa participation au sociétariat d'une SCIC.

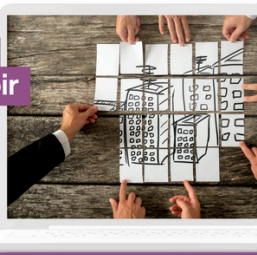
### Webinaire

**Collectivités, tout ce que vous voulez savoir sur les SCIC**

co-organisé par :



24 octobre 2024  
de 9h à 10h30  
En ligne



Annonce du webinaire SCIC avec France urbaine



FAQ juridique du RTES, à retrouver ici :



#### Plaidoyer :

Le RTES a également porté des propositions en 2024 afin de faciliter et sécuriser l'implication des collectivités au sociétariat des SCIC (définition adaptée pour les SCIC des PME au sens européen, sécurisation de l'engagement de l'élu au sein d'une SCIC,...).

## Approche par filière : l'alimentation

### Les actions menées en 2024 :

Diffusion du RepèrESS "Filières & ESS : Comment mettre en place et animer une stratégie filière de territoire ?" :

- ◆ 600 exemplaires imprimés.
- ◆ 1 142 vues et 257 téléchargements sur le site internet du RTES.

Co-organisation de 2 clubs des collectivités pour l'ESS en régions, dans le cadre du programme TRESSONS 2024-2025 (voir page suivante)

- ◆ en Provence-Alpes-Côte d'Azur et Corse le 29 août 2024, avec le soutien de la Ville de Marseille.
- ◆ en Auvergne-Rhône-Alpes le 19 décembre 2024.



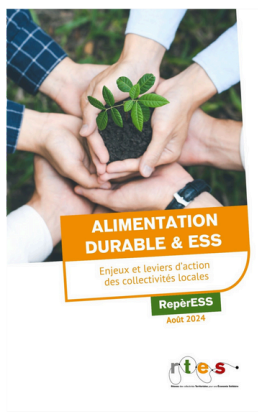
Club des collectivités pour l'ESS en PACA-Corse - 29 août 2024

Pour favoriser la souveraineté alimentaire de nos villes, il nous faut recréer de véritables filières de proximité à des échelles raisonnables. Des liens forts entre productions maraîchères vertueuses en zones périurbaines / rurales et consommation en zone dense métropolitaine doivent être recréés.



François Dechy

Maire de Romainville, administrateur du RTES



Réalisation et publication du RepèrESS "Alimentation durable & ESS : enjeux et leviers d'actions des collectivités locales".

- ◆ 600 exemplaires imprimés.
- ◆ 1 097 vues et 245 téléchargements sur le site internet du RTES.
- ◆ organisation d'un webinaire de présentation sur la plateforme idealCo (65 participant.e.s).

S'appuyant sur plusieurs travaux et sur la présentation et l'analyse d'une variété de politiques et d'actions de collectivités et de structures de l'ESS (23 fiches initiatives), il illustre les leviers d'action des collectivités et fournit des outils, ressources, et éléments de méthode pour renforcer les coopérations entre collectivités et ESS pour une alimentation plus durable et plus solidaire.

## Chantier émergent : mesure d'impact territorialisé

Plusieurs temps de rencontres en 2023 ont confirmé l'intérêt de collectivités du RTES de partager leurs expériences (ou leurs projets) d'évaluation et de mesure d'impact territorial, menées au service de stratégies de développement ESS. En lien avec l'Eurométropole de Strasbourg, un collectif de praticiens-experts en évaluation de l'utilité sociale et/ou de l'impact social a été animé par le RTES en 2024. Un projet d'action-recherche collective a été élaboré, orienté sur le rôle des collectivités, articulant des démarches d'évaluation d'impact social et environnemental, en intégrant pleinement l'approche territoriale de ces démarches. Un appel à manifestation d'intérêt a été préparé en 2024 pour constituer un groupe pilote de collectivités. Un groupe pilote de 7 collectivités a été retenu, mais le montage financier du projet reste à finaliser pour 2025.



## Foncier

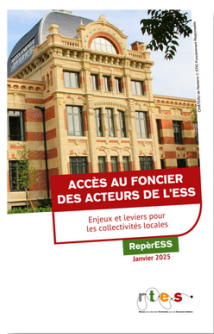
L'accès au foncier des acteurs de l'ESS est un enjeu crucial pour le développement de l'ESS, et l'évolution du contexte (avec notamment l'impératif de sobriété foncière, mais aussi les situations budgétaires des collectivités) renforce l'importance pour les collectivités de mobiliser le foncier comme un des leviers majeurs des politiques publiques.

### Les actions menées en 2024 :

#### (Co)organisation de rencontres et de temps d'informations à destination des collectivités :

- ◆ Deux webinaires :
  - "Foncier & ESS" avec Emeline Baume et Florentin Letissier le 7 juin 2024 - 70 participant.e.s.
  - "Foncier & ESS, enjeux et leviers d'action pour les collectivités locales" avec idealCO le 19 novembre 2024 - 73 participant.e.s.
- ◆ Un Club des collectivités pour l'ESS en Ile-de-France : "Mobiliser le foncier au service du développement des structures de l'ESS" le 25 janvier 2024 à Champigny-sur-Marne - 31 participant.e.s.

#### Contribution et production de ressources à destination des collectivités territoriales :



Rédaction du RepérESS "L'accès au foncier des acteurs de l'ESS - enjeux et leviers pour les collectivités locales" : actualisation des 14 fiches de présentation d'initiatives et 4 fiches de présentation de la politique de collectivités.

- ◆ 84 pages
- ◆ 18 retours d'expériences de collectivités du RTE et d'acteurs de l'ESS
- ◆ Imprimé en 600 exemplaires

Dans une ville comme Paris où les m<sup>2</sup> sont aussi rares que chers, la politique publique menée n'a d'autre choix, pour être utile et efficace, que d'agir pour permettre l'accès au foncier des structures de l'ESS.



#### Florentin Letissier

Adjoint à la mairie de Paris en charge de l'économie sociale, solidaire et circulaire, et de la stratégie zéro déchet

#### Décryptage juridique :

5 questions traitées sur le foncier dans la Foire aux Questions (FAQ) juridique parmi lesquelles :

- ◆ Face à un locataire ESS, une collectivité peut-elle faire une réduction sur le montant d'un loyer ?
- ◆ Une subvention à l'ESS peut-elle servir à acquérir des parts de société immobilière ?



Fiche Déniché pour vous : Soli'Seine



Contribution au Guide foncier des tiers-lieux de France Tiers-lieux

## Monnaies locales complémentaires

Convaincus que les monnaies locales peuvent être un outil important de développement des territoires, et que les collectivités ont un rôle important à jouer dans leur déploiement, le Mouvement Sol et le RTE organisent depuis plusieurs années des rencontres "Monnaies locales complémentaires & collectivités territoriales".

- ◆ En 2024 a été co-organisée la 8ème édition, intitulée "Construire des dynamiques territoriales et citoyennes pour une transition écologique juste : l'apport des monnaies locales", co-organisée avec la Ville, la Métropole et le CCAS de Montpellier et avec la Graine, monnaie locale complémentaire citoyenne de l'Hérault le 22 novembre 2024 à Montpellier (100 participant.e.s).
- ◆ Co-organisation d'un atelier "Monnaies locales en lien avec les acteurs de l'ESS" au Forum national de l'ESS à Niort, avec le Mouvement Sol, le Labo de l'ESS, la Fondation Crédit Coopératif et la Gemme, la monnaie locale girondine (40 participant.e.s).
- ◆ Réalisation d'une déclinaison en Nouvelle-Aquitaine de la fiche "Finance solidaire, participatives et monnaies locales complémentaires".



Rencontre "Monnaies locales & collectivités" à Montpellier



Atelier "Monnaies locales en lien avec les acteurs de l'ESS" - Forum de Niort 2024

# MODES DE CONTRACTUALISATION, COMMANDE PUBLIQUE & CO-CONSTRUCTION

Depuis sa création le RTES promeut la co-construction des politiques publiques et travaille sur les modes de contractualisation entre pouvoirs publics et structures de l'ESS. Cela passe notamment par la sensibilisation et l'outillage des élu.e.s et services à la diversité des modes de contractualisation (marché public, subventions), à leur impact sur les projets des structures et leur développement mais aussi sur l'ensemble de l'écosystème (mise en concurrence/coopération...). Avec ce chantier de travail, le RTES cherche à encourager les modes de contractualisation qui favorisent la coopération d'une part, et à encourager le développement d'une commande publique plus accessible aux structures de l'ESS d'autre part.

## Les actions menées en 2024 :

### (Co)organisation de rencontres et de temps d'informations à destination des collectivités :

#### ◆ Deux webinaires :

- "Appels à projets, intérêts et limites pour les collectivités locales et les acteurs de l'ESS" le 5 avril 2024 - 80 participant.e.s.
- "SIEG, quelles opportunités pour les collectivités et acteurs de l'ESS ?" en partenariat avec France urbaine le 12 décembre 2024 - 50 participant.e.s.

#### ◆ Un Club des collectivités pour l'ESS en Pays de la Loire : "Comment développer concrètement ses achats responsables auprès de l'ESS ?" le 31 mai 2024 à Angers - 44 participant.e.s.

Participation à la recherche-action **ESCAPE** sur la co-construction de l'action publique, réalisation d'une monographie sur les SIEG de Strasbourg et d'un article dans la revue Cahiers Citoyens Ecologistes et Solidaires.

Plaidoyer autour de la diversité des modes de contractualisation.

#### Décryptage juridique :

Une question traitée dans la Foire aux Questions (FAQ) juridique : Qu'entend-on par structures « équivalentes » aux SIAE et ESS dans les marchés publics ?

S'il permet d'organiser les relations entre acteurs et collectivités, l'appel à projets n'est pas l'outil idéal pour favoriser la co-construction. C'est important d'échanger entre collectivités afin de voir ensemble à quelles conditions l'appel à projets permet d'organiser les coopérations plutôt que favoriser la concurrence entre acteurs, quelles sont les pistes d'amélioration et les bonnes pratiques pour que cet outil permette de créer la discussion entre les uns et les autres sur un territoire.



**Patricia Andriot**

Conseillère référente alimentation, PETR du Pays de Langres, et **vice-présidente du RTES** à l'occasion du webinaire sur les appels à projets d'avril 2024

Réalisation d'un Points de RepèrESS sur l'agrément ESUS : Entreprise Solidaire d'Utilité Sociale.



# AUTRES ACTIONS DE SENSIBILISATION ET D'ACCOMPAGNEMENT

Au-delà de partenariats avec des organismes de formation pour développer la place de l'ESS dans la formation des agents de la fonction publique (CNFPT et idealCo), le RTES développe des coopérations avec des réseaux de collectivités afin de sensibiliser au-delà de ses adhérents. Plus ponctuellement et en fonction de l'actualité, le RTES propose également des temps de sensibilisation et de formation.

## Les actions menées en 2024 :

### Partenariats avec des organismes de formation :

- ◆ Relance du partenariat suite au renouvellement de la **convention État-CNFP** sur la formation ESS des agents de la fonction publique à laquelle sont étroitement associés ESS France et le RTES : coordination du partenariat, diagnostic MOOC ESS, repérage et diffusion de l'offre de formations à l'ESS, organisation d'événements...
- ◆ Convention de **partenariat avec idealCo** pour l'organisation de 3 webinaires annuels :
  - "Comment favoriser les lieux conviviaux pour favoriser la cohésion sociale ?" le 27 juin 2024 - 99 participant.e.s.
  - "Alimentation durable & ESS" le 12 septembre 2024 - 65 participant.e.s.
  - "Foncier & ESS, enjeux et leviers d'action pour les collectivités locales" le 19 novembre 2024 - 70 participant.e.s.

### Organisation de webinaires en fonction de l'actualité et des sollicitations :

- ◆ Revenu de transition écologique et place des collectivités - 23 avril 2024 - 70 participant.e.s.
- ◆ Vers une société de la coopération, présentation de l'étude du Labo de l'ESS - 23 mai 2024 - 30 participant.e.s.
- ◆ ESS et collectivités, agir ensemble pour une transition écologique juste, rencontre hybride du Hub des Territoires en partenariat avec le Labo de l'ESS et la Banque des territoires, le 24 septembre 2024.
- ◆ Organisation d'un temps de sensibilisation à l'ESS auprès des agent.e.s et élu.e.s de la CA Portes du Hainaut le 26 novembre 2024 - 20 participant.e.s.

Le RTES développe depuis de nombreuses années des coopérations avec les principaux réseaux de collectivités (mobilisés notamment depuis la signature d'une déclaration commune des réseaux de collectivités locales en faveur de l'ESS). En 2024, les coopérations ont en particulier concerné :

- ◆ **France urbaine**, avec le renouvellement de la convention en 2024. Suite à l'évaluation de la 1ère convention 2021-2023, les axes de coopération identifiés pour 2024-2026 sont les suivants :
  - Renforcer la place de l'ESS dans les stratégies territoriales et sa contribution à un modèle économique durable et responsable.
  - Mobiliser la commande publique responsable pour une économie plus solidaire.
  - Développer le plaidoyer à l'échelle européenne.
 Plusieurs webinaires et plaidoyers ont ainsi été co-organisés en 2024.
- ◆ **L'Association des Maires de France**, avec la présence du RTES au Congrès et au Salon de l'AMF.



- ◆ Des échanges réguliers avec **Régions de France**, qui a mis en place un groupe « Élus ESS » sous la coresponsabilité de **Lynda Lahalle**, conseillère régionale de Normandie déléguée à l'ESS et de **Maud Caruhel**, vice-présidente de la Région Nouvelle-Aquitaine en charge de l'ESS et de l'Économie circulaire (et par ailleurs membre du bureau du RTES).
- ◆ Une intervention lors de la Commission Solidarité et Développement territorial de **l'Assemblée des départements de France**, échanges autour du rôle possible des départements en matière d'ESS - novembre 2024.
- ◆ Des échanges réguliers avec **l'ANPP**, et la contribution à 2 webinaires (le développement économique local sera ESS ou ne sera pas, octobre (50 participant.e.s) et L'alimentation au cœur des politiques locales le 6 décembre 2024 (50 participant.e.s)).
- ◆ La mobilisation de **l'AMRF** dans le cadre du projet TRESSONS.

# PLACE DE L'ESS DANS LES TERRITOIRES URBAINS ET RURAUX

## *Territoires ruraux, cohésion et solidarités territoriales*

Le RTES depuis plusieurs années s'attache à identifier et renforcer la place de l'ESS dans les territoires ruraux. Ces actions ont été menées en 2024 dans le cadre du projet TRESSONS. **Collectivités et ESS ont un rôle important à jouer afin de répondre aux défis des territoires ruraux**, mais aussi pour **renforcer les solidarités inter-territoriales**, en particulier entre territoires urbains et territoires ruraux.

### Les actions menées en 2024 :

#### ◆ Temps d'échanges au Salon de l'Agriculture le 27 février 2024

#### ◆ **Lancement du projet TRESSONS 2024-2025 :**

- Mise en place d'un Copil d'une quinzaine de membres (2 réunions en 2024) et réalisation d'une quinzaine d'auditions.
- Organisation du premier Groupe de travail sur l'axe Soutenir le renouvellement des générations et l'installations en agriculture durable avec l'ESS, ayant réuni 15 structures partenaires.
- Co-organisation de plusieurs temps : à Lodève en Occitanie le 19 septembre 2024 autour de la thématique "Dynamiser les territoires ruraux et périurbains avec l'ESS : quels leviers pour les collectivités ?" (31 participant.e.s) et en Auvergne-Rhône-Alpes en visioconférence le 19 décembre 2024 autour de la thématique "Alimentation & agriculture durable et inclusive avec l'ESS" (34 participant.e.s).
- Production et diffusion de plusieurs ressources : 3 newsletters, 2 fiches Déniché pour vous et plusieurs articles sur le site du RTES,
- Intervention à l'occasion du webinaire "L'ESS au défi de renouveler les générations en agriculture" - Avise, FNCUMA et Terre de Liens (50 participant.e.s).

#### ◆ **Audition dans le cadre de la mission IGAC "Culture & ruralités".**

**Présentation à la ministre Marie-Agnès Pousier-Winsback à l'occasion du Salon des Maires 2024 du projet TRESSONS**, illustrant l'importance de l'interministérialité autour de l'ESS. Plusieurs élu.e.s de collectivités adhérentes du RTES étaient présentes pour ce rendez-vous : **Patricia Andriot**, élue au Pays de Langres et vice-présidente du RTES, **Siham Labich**, vice-présidente de Saint-Etienne Métropole, **Arnaud Magloire**, maire de Sainte-Savine et **Jean-Charles Orsucci**, maire de Bonifacio

Le projet TRESSONS (Territoires ruraux et ESS : outils et nouvelles synergies) 2024/2025 a pour objectifs d'identifier et renforcer les contributions de l'ESS au développement de projets agricoles durables et à l'attractivité des territoires ruraux. Piloté par l'Avise et le RTES, il est lauréat de l'appel à projets ANIMERA (Animation Nationale et Inter-régionale pour Mêler Enjeux Ruraux et Agricoles) porté par le Réseau National Agricultures et Ruralités (RNAR).

Il associe de nombreux partenaires autour de 3 axes :

- Soutenir le renouvellement générationnel et l'installation en agriculture durable avec l'ESS ;
- Développer l'emploi agricole et l'inclusion dans les territoires ruraux ;
- Mobiliser l'ESS pour favoriser l'attractivité des territoires ruraux et la transition écologique dans ces territoires.

Il fait suite au projet TRESSONS porté de 2018 à 2021 qui œuvrait à contribuer au renforcement de l'ESS dans les territoires ruraux.






## Quartiers prioritaires de la politique de la ville

Depuis plusieurs années, le RTES développe des actions avec une entrée spécifique sur les territoires fragiles. Pour les quartiers prioritaires de la politique de la ville, les actions sont menées avec le soutien de l'Agence Nationale de Cohésion des Territoires (ANCT) depuis 2015. Elles reposent sur l'organisation de séminaires, sur la publication de plusieurs guides, permettant de mettre en évidence la contribution de l'ESS au développement des quartiers, et sur l'élaboration de propositions à destination des collectivités, des acteurs et des partenaires.

L'objectif pour le RTES est de mieux faire connaître les réalités de l'ESS et ses potentialités dans les quartiers prioritaires, ainsi que les conditions de développement et les leviers mobilisables par les collectivités locales, les acteurs locaux de l'ESS et leurs partenaires, nourrir les politiques publiques aux échelons local, national et européen.

### Les actions menées en 2024 :

- ◆ **Rédaction de 2 publications sur ESS & politique de la ville et le rôle des collectivités**, dans les collections Agir et Comprendre de l'ANCT basées sur des entretiens réalisés auprès d'une dizaine de collectivités.
- ◆ **Formation croisée ESS & Politique de la Ville** à Nantes, co-organisée avec Nantes Métropole, Résos Villes, les Ecossolies le 11 octobre 2024 - 50 participant.e.s.
- ◆ **Rencontre du Club des collectivités pour l'ESS en région Provence-Alpes-Côte d'Azur et Corse** sur la place de l'ESS dans les QPV en visioconférence, le 7 février 2024 - 41 participant.e.s.
- ◆ **Réalisation et diffusion de ressources thématiques :**
  - **9 fiches Déniché pour Vous** : la Pioche, une ferme urbaine à Lille, Chaud Bouillon, EDENN, structuration d'une filière alimentation durable à Plaine Commune, la Maison Phare de Dijon, Tipimi, Les amis de Mandela, Parkour 59.
  - mise à jour du catalogue des ressources Politique de la ville.



Il y a à Saint-Etienne Métropole une transversalité entre politique de la ville et ESS pour la simple et bonne raison que l'ESS est une économie porteuse de solutions concrètes à un certain nombre de besoins, de difficultés et d'attentes portés par les habitants et les territoires. L'ESS a par exemple toute sa place au sein du projet Quartiers Fertiles. Partout où des immeubles sont détruits, nous faisons en sorte de faire revenir la nature en ville pour améliorer le cadre de vie, de végétaliser ces nouveaux espaces, de créer des aires vertes de respiration ou de construire des programmes d'aménagement en lien avec l'agriculture urbaine.



**Siham Labich**

Vice-présidente en charge de l'économie circulaire et de l'ESS, Saint-Etienne Métropole, et administratrice du RTES

### Sortie de l'ouvrage "Les politiques locales de l'économie sociale et solidaire"

Cet ouvrage s'inscrit dans le prolongement des travaux menés par le RTES à l'occasion de ses 20 ans. **Coordonné par Jean-Louis Laville, Laurent Fraise et Marie-Catherine Henry**, l'ouvrage réunit des contributions de nombreux chercheurs, chercheuses et élu.e.s du réseau, notamment :

Patricia Andriot, Maud Caruhel, vice-présidente de la Région Nouvelle-Aquitaine, Mahel Coppey, Pierre-Henri Jallais, vice-président de Saintes Grandes Rives, Florentin Letissier, Bénédicte Messeanne-Grobely, vice-présidente du conseil départemental du Pas-de-Calais, Nicole Miquel-Belaud, conseillère déléguée Toulouse Métropole, Stéphane Pfeiffer, adjoint au maire de Bordeaux, Emmanuelle Rousset, vice-présidente du conseil départemental d'Ille-et-Vilaine, ainsi que de Christiane Bouchart.

Un [webinaire de présentation de l'ouvrage a été organisé le 19 juin 2024](#), avec le soutien de Grenoble Alpes Métropole (70 participant.e.s)



# DÉVELOPPEMENT DES CLUBS RÉGIONAUX DE COLLECTIVITÉS POUR L'ESS

Depuis 2019, en lien avec les Chambres Régionales de l'Économie Sociale et Solidaire (CRESS), le RTES co-anime des clubs régionaux des collectivités engagées pour l'ESS, en présentiel ou en visioconférence. Présents dans 10 régions, ces clubs sont co-organisés en partenariat avec les CRESS et certains partenaires comme l'Association des Maires d'Ile-de-France (AMIF), la Chaire TerrESS en Nouvelle-Aquitaine ou encore le CNFPT. Réunissant élu.e.s et services des collectivités et acteurs de l'ESS, ces clubs ont pour objectif d'offrir une communauté d'échange entre pairs, dynamique et inspirante sur les thématiques transversales de l'économie sociale et solidaire. Ils sont une ressource précieuse pour les élus et agents de collectivités locales.



**Arnaud Magloire** Maire de Sainte-Savine, et administrateur du RTES

## Les actions menées en 2024 :

**25** clubs organisés en 2024  
**10** régions couvertes  
**708** participant.e.s au total

## THÉMATIQUES ABORDÉES :

10 ans de la loi ESS - Foncier - Europe et ESS - Résilience climatique - Achats responsables - Lutte contre les précarités - Transition écologique - Coopération territoriale - ESS et quartiers prioritaire de la politique de la ville - Financements et programmes mobilisables - Tourisme durable - Alimentation durable et inclusive - Dynamiser les territoires ruraux et périurbains - ESS et international - Finance solidaire

- Capitalisation de l'ensemble des rencontres, avec une identité graphique co-élaborée avec les CRESS (visuels, diaporamas et compte rendu).
- Intervention de **Stéphane Pfeiffer** au **Sélaq**, le Salon des élus locaux et agents publics de la Nouvelle-Aquitaine le 22 mai 2024.
- Organisation d'un atelier au **Salon de l'AMIF**, Association des Maires d'Ile-de-France le 29 mai 2024 : "Développer dans ma ville des projets solidaires avec l'Europe, c'est possible !", animé par **Patricia Andriot**, avec notamment **Mohammed Gnbaly**, Maire de L'Ile-Saint-Denis (93), délégué spécial en charge de l'emploi, de l'insertion, de l'ESS à l'AMIF, et **Florentin Letissier**, adjoint à la maire de Paris (75) en charge de l'ESS, de l'économie circulaire et de la contribution à la stratégie zéro déchet, et vice-président du RTES.

- Création d'une [page dédiée aux clubs régionaux sur le site du RTES](#).



Page dédiée aux clubs régionaux des collectivités pour l'ESS sur le site du RTES

Toutes les ressources (comptes-rendus, diaporamas, replay) et les dates des prochains clubs sont à retrouver [dans notre article dédié en cliquant ici !](#)



### Tous les clubs en détail :

25/01/2024 : en Ile-de-France à Champigny-sur-Marne - **Mobiliser le foncier au service du développement des structures de l'ESS**, avec le soutien de la MACIF et Solimut

07/02/2024 : en Provence-Alpes-Côte d'Azur (PACA) et Corse, visioconférence : **La place de l'ESS dans les quartiers politique de la ville**

18/03/2024 : en Pays de la Loire, visioconférence : **Les 10 ans de la loi ESS**

21/03/2024 : en Hauts-de-France, visioconférence : **Comment créer et animer une communauté d'acteurs ESS sur son territoire ?**

10/04/2024 : en PACA-Corse, visioconférence : **Les financements et programmes mobilisables par les collectivités locales pour développer l'ESS**

16/04/2024 : en Hauts-de-France, visioconférence : **Comment impliquer les habitants dans ses politiques publiques ESS ?**

17/04/2024 : en Ile-de-France, visioconférence : **Les 10 ans de la loi ESS**

24/04/2024 : en Occitanie, visioconférence : **Les 10 ans de la loi ESS**

22/05/2024 : en Nouvelle-Aquitaine au Sélaq : **le rôle des collectivités dans l'ESS**

29/05/2024 : en Ile-de-France au Salon de l'AMIF : **Développer dans ma ville des projets solidaires avec l'Europe, c'est possible !**

29/05/2024 : en Nouvelle Aquitaine à Poitiers : **Faire territoire ensemble : le modèle des Sociétés Coopératives d'Intérêts Collectifs (SCIC)**

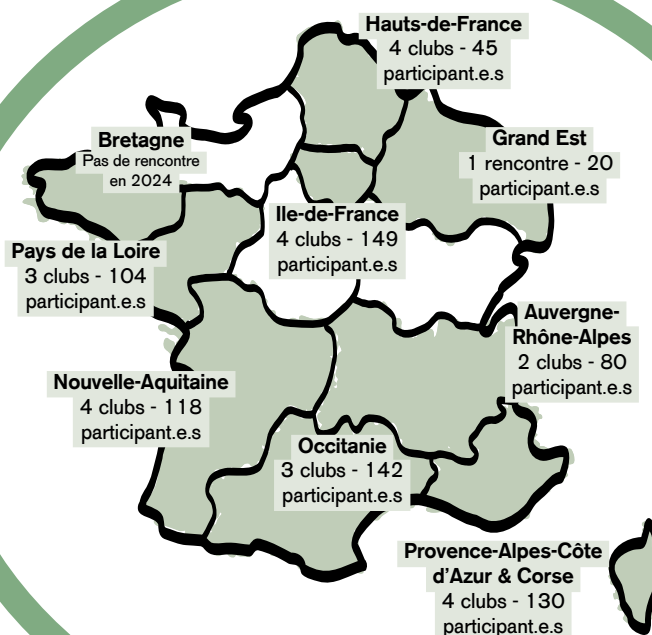
31/05/2024 : en Pays de la Loire à Angers : **Comment développer concrètement ses achats responsables auprès de l'ESS ?**

18/06/2024 : en Auvergne-Rhône-Alpes (AURA) à Grenoble : **La coopération territoriale entre ESS et collectivités territoriales pour répondre aux enjeux de la transition écologique**

20/06/2024 : en Nouvelle-Aquitaine, visioconférence : **Mobiliser les fonds et programmes européens au service du développement de l'ESS**

27/06/2024 : en Hauts-de-France, visioconférence : **Comment développer des projets ESS en dehors des grands centres urbains ?**

29/08/2024 : en PACA-Corse à Marseille : **Alimentation durable & ESS**



12/09/2024 : en Hauts-de-France, visioconférence : **Comment travailler avec ses élu.e.s pour développer l'ESS sur son territoire ?**

19/09/2024 : en Occitanie à Lodève : **Dynamiser les territoires ruraux et périurbains avec l'ESS : quels leviers pour les collectivités ?**, avec l'Agence de Développement et des Transitions, la Communauté de Communes du Lodevois et Larzac et le soutien de la mutuelle Mutami

11/10/2024 : en Ile-de-France : **Résilience climatique des territoires & ESS**, avec le soutien de la Macif

15/10/2024 : en Grand Est, visioconférence : **Finance solidaire et collectivités territoriales**

27/11/2024 : en PACA-Corse à Grasse : **Tourisme durable et solidaire et attractivité du territoire**, avec le soutien de la CA du Pays de Grasse

03/12/2024 : en Nouvelle-Aquitaine à Bordeaux : **ESS & international**, à l'occasion du lancement du GSEF Bordeaux 2025

03/12/2024 : en Occitanie, visioconférence : **Financements et programmes mobilisables pour les acteurs de l'ESS**

13/12/2024 : en Pays de la Loire à Ancenis : **ESS & Lutte contre les précarités : quels enjeux et leviers d'action pour les collectivités ?**

19/12/2024 : en AURA, visioconférence : **Alimentation & agriculture durable et inclusive avec l'ESS**

# EUROPE & INTERNATIONAL

Investi depuis de nombreuses années sur la dimension Europe et international, le RTES se donne pour objectifs de développer le plaidoyer des collectivités en faveur de l'ESS aux échelles européenne et internationale, faire progresser la culture européenne et de coopération internationale comme vecteurs de développement de l'ESS, faciliter la mise en réseau des collectivités qui souhaitent développer des coopérations par et pour l'ESS.

En octobre 2025, Bordeaux accueillera le 7ème Forum mondial de l'ESS, le GSEF 2025, avec l'ambition de **promouvoir une économie centrée sur l'humain, le collectif et la résilience**. En collaboration avec des élu.e.s, des acteurs de terrain et des experts venus des cinq continents, ce forum sera l'occasion d'**interroger les organisations internationales sur leurs politiques de soutien au développement de l'ESS**.

**Stéphane Pfeiffer**

Adjoint au maire chargé de l'emploi, de l'ESS et des formes économiques innovantes, Ville de Bordeaux, et **trésorier du RTES**



## Les actions menées en 2024 :

**Animation de la commission Europe et international du RTES** présidée par Patricia Andriot.

**Commission Europe et international du CSESS**, co-présidée par Christiane Bouchart, et contributions au groupe de travail sur les financements européens.

Réalisation et diffusion d'une étude sur la place de l'ESS dans les programmes régionaux FSE+, FTJ, FEDER des régions adhérentes.



Etude "Quelle place pour l'ESS et l'innovation sociale dans les programmes européens des Régions françaises ?"

- 434 vues.
- 127 téléchargements sur le site internet du RTES.

**Participation et mobilisation pour le GSEF 2025 de Bordeaux (membre copil élargi et comité scientifique, relais communication, contributions) :**

- ◆ dépôt de 3 contributions en direct et 2 en partenariat.
- ◆ organisation de sessions d'information pour les collectivités adhérentes.
- ◆ participation au lancement du GSEF.
- ◆ organisation d'un club des collectivités engagées pour l'ESS en Nouvelle-Aquitaine dédié à la thématique ESS & coopérations internationales des collectivités en novembre 2024 à Bordeaux.

**Participation aux réunions du dialogue continental Europe du GSEF.**



La parole à ...  
**Pierre Hurmic**  
Maire de Bordeaux

Interview : "GSEF Bordeaux 2025 : La parole à Pierre Hurmic, maire de Bordeaux"

Organisation d'un **webinaire en partenariat avec l'agence Erasmus+ France** : Erasmus+, une opportunité pour enrichir vos politiques ESS, 19/04/2024, 40 participant.e.s.

**Co-organisation du webinaire "Transition écologique juste et ESS en Europe"** - Labo de l'ESS, PLS, REVES, RTES, 14 octobre 2024, 110 participant.e.s présentant le rapport co-réalisé "Engagement pour une transition juste : équilibrer les objectifs sociaux et environnementaux".

**Organisations de Clubs régionaux pour l'ESS dédiés ou interventions sur les financements européens pour l'ESS :**

- ◆ en Nouvelle-Aquitaine : "Mobiliser les fonds et programmes européens au service du développement de l'ESS" le 20 juin 2024 en visioconférence - 40 participant.e.s.
- ◆ en Occitanie : "Quels financements pour les acteurs de l'ESS sur mon territoire ?" en visioconférence le 3 décembre 2024 - 35 participant.e.s.
- ◆ en Nouvelle-Aquitaine : "Quels liens entre politiques de solidarité, coopérations internationales et ESS ?", le 3 décembre 2024 à Bordeaux - 30 participant.e.s.

**Dépôt d'une demande d'accréditation Erasmus+ Mobilités** pour l'apprentissage des adultes, sur la thématique "ESS et Collectivités, ensemble pour les transitions justes en Europe".

**Plaidoyer : mobilisation du RTES dans le cadre des élections européennes** en faveur du renouvellement de l'intergroupe sur l'économie sociale et de la nomination d'un.e Commissaire européen ayant dans ses attributions l'ESS, mobilisation du RTES pour que les collectivités territoriales soient représentées au GECES (Groupe d'experts de la Commission sur l'économie sociale).



# PLAIDOYER

Les actions de plaidoyer du RTES ont pour objectifs de renforcer la place de l'ESS dans les politiques publiques locales, nationale et européenne, et porter la parole de ses collectivités adhérentes dans différentes instances. La présidente du RTES assure la vice-présidence du Conseil Supérieur de l'ESS (CSESS), instance consultative rassemblant les acteurs publics et privés de l'ESS. L'année 2024 a été marquée par plusieurs mobilisations importantes du réseau :

## Les actions menées en 2024 :

### Co-organisation d'un colloque au Palais du Luxembourg :

Elu.e.s du RTES et de toute la France, parlementaires, réseaux et partenaires de l'ESS..., plus de 120 personnes étaient présentes au colloque organisé par le RTES au Sénat, avec le soutien des sénateurs et sénatrice **Jean-Jacques Michau**, président du groupe d'études au Sénat en charge de l'ESS, **Hervé Gillé** et **Antoinette Guhl**.

Cette rencontre a permis de partager convictions et propositions pour permettre que l'ESS soit "un cap pour une transition juste dans nos territoires".



Tribune à l'occasion des législatives : [appel à mobilisation contre l'extrême-droite](#).

Communiqué de presse en octobre 2024 : [Projet de loi de finances 2025 : inacceptable !](#)

### Plaidoyer européen et international :

- ◆ Tribune diffusée avant les élections européennes "Pour une Europe réellement sociale fondée sur la coopération, la démocratie et la solidarité", et actions post élections pour que l'ESS garde sa place au sein du Parlement (avec la mobilisation de députés français en lien avec des partenaires européens pour le renouvellement de l'intergroupe économie sociale au Parlement européen, qui a été obtenu), et au niveau de la **commission Européenne**, avec la proposition de la nomination d'un Commissaire européen dédié, sans succès.
- ◆ Le RTES a poursuivi le suivi et la mise en œuvre du **plan d'action européen pour l'ESS** et des recommandations ONU/OIT/OCDE.



Colloque du RTES au Palais du Luxembourg : "L'ESS, un cap pour une transition juste dans nos territoires"



### Signature de plusieurs tribunes :

- ◆ "L'ESS demande à contribuer davantage aux grands projets d'investissement publics !" impulsée par Les Canaux.
- ◆ "Dialoguer, fédérer et innover pour éviter de nouvelles crises du logement".
- ◆ "Pour des États généraux en France pour sortir de l'impasse" de Pierre Calame.
- ◆ "Laissons les collectivités innover avec les monnaies locales !" (mise à jour en 2024 avec le Mouvement Sol).

# VIE INTERNE DU RÉSEAU

## Assemblée générale 2024

Initialement prévue en présentiel à Marseille, celle-ci s'est tenue le **jeudi 11 juillet 2024**, en visioconférence, compte-tenu des élections législatives anticipées.

## Conseils d'administration du RTES

### ◆ Séminaire du CA les jeudi 15 et vendredi 16 février 2024 à Lille

Rythmé par des temps de travail et de réflexion sur les grands chantiers du réseau, mais aussi par des temps plus conviviaux à la rencontre des acteurs de l'ESS du territoire, le séminaire était aussi l'occasion pour les administrateurs de découvrir les bureaux du réseau et les dynamiques de l'ESS sur le territoire lillois.

### ◆ CA le mardi 14 mai à Lyon, à l'occasion des Journées métropolitaines de l'ESS de Lyon.

### ◆ CA le 15 octobre en visioconférence.

### ◆ CA le 13 novembre à Paris.



Séminaire du CA du RTES



CA du RTES dans le cadre des Journées métropolitaines de l'ESS à Lyon



... et renouvellement de la convention RTES - France urbaine

## Soutien à Mayotte

Le RTES a tenu à exprimer toute sa solidarité aux habitant.e.s de Mayotte, aux acteurs de l'ESS et aux élu.e.s du territoire. Le RTES a relayé et s'est associé aux actions de solidarité portées par les acteurs de l'ESS et les collectivités.



## Les bonnes pratiques du RTES :

- ◆ **En interne** : Mise en place du forfait mobilité durable, impressions en noir et blanc, déplacements en train (pour courte et longue distance), développement des webinaires. Réflexion en cours pour changer nos outils visio, newsletter, cloud pour des logiciels libres, éthiques et plus respectueux de nos données.
- ◆ **Avec nos fournisseurs**, recours à des entreprises de l'ESS, éthiques et responsables : imprimerie et goodies (SCOP ou ESAT), utilisation de papier recyclé, traiteurs solidaires, bio et locaux dans la mesure du possible pour les journées d'échanges, service téléphonique, fournisseur d'énergie, maintenance informatique, newsletter et mailing par des coopératives.
- ◆ **Les bureaux du RTES** sont situés dans un bâtiment nommé "Le B.O.C. - Brasseur d'Organisations Coopératives". Ancienne brasserie réhabilitée, ce lieu de 450m<sup>2</sup> rassemble 7 structures de l'ESS (Humafin, Bien fait pour ta com', On est bien là, Voix publique, ExtraCité, Ecologic et le RTES) et une soixantaine de salarié.e.s engagé.e.s pour le développement social et solidaire local. Une foncière coopérative, créée par plusieurs occupant.e.s du B.O.C, avec le soutien de l'URSCOP et de Socoden, est l'actuelle propriétaire du bâtiment.

## Faire connaître et informer :

En 2024, le RTES a permis aux collectivités territoriales adhérentes de faire connaître leurs politiques et actions auprès du public, d'autres collectivités, des réseaux partenaires, des institutions nationales et européennes et de la presse. Les adhérent.e.s ont notamment la possibilité de relayer leurs actualités ESS sur les différents canaux de communication du RTES : site internet, réseaux sociaux, newsletters etc.

### SUR LE SITE DU [WWW.RTES.FR](http://WWW.RTES.FR) :



**88 111**  
visites



**147 671**  
vues de pages

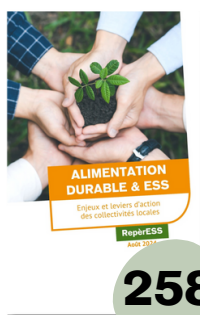


**12 125**  
téléchargements  
uniques

### Documents les plus téléchargés\* :



**284**



**258**



**223**



**160**



**157**

### Actualités les plus consultées :

téléchargements uniques



### Réseaux sociaux

au 31.12.2024



**5 977**  
abonné.e.s

**+ 1 500** abonné.e.s  
en 2024



**1 944**  
abonné.e.s

**2600** vues de la  
page du RTES



**Création d'un compte Bluesky**  
**@reseauartes.bsky.social**



**... et Mastodon**  
**@RTES**

Fin 2024, le RTES a désactivé son compte X

### Les newsletters



**Newsletter** : envoyée  
chaque mois à plus de  
7300 destinataires.  
**32% d'ouverture**

Inscrivez-vous à notre newsletter ici :



**Flash hebdo** : envoyée chaque semaine  
exclusivement aux collectivités adhérentes  
(plus de 1250 destinataires).  
**37% d'ouverture**



# Remerciements

## PARTENAIRES

ATEMIS - Association des Maires de France (AMF) - Association des Maires d'Ile-de-France (AMIF) - Association des Maires Ruraux de France (AMRF) - Agence Nationale pour la Rénovation Urbaine (ANRU) - Agence Nationale de la Cohésion des Territoires (ANCT) - Avise - Association Nationale des Pôles territoriaux et des Pays (ANPP) - Banque des Territoires - Caisse des Dépôts - Chaire TerrESS - Centre National de la Fonction Publique Territoriale (CNFPT) - CIRIDD - Collectif des associations citoyennes - Confédération générale des SCOP et des SCIC et Unions Régionales des SCOP (URSCOP) - Coop des Communs - Cose Commune - ESS France et les Chambres Régionales de l'ESS (CRESS) - Fédération des Familles rurales - Fédération Nationale des Coopératives d'Utilisation de Matériel Agricole (FNCUMA) - France Tiers-Lieux - France urbaine - Global Social Economy Forum (GSEF) - Intercommunalités de France - Labo de l'ESS - Mouvement associatif - Mouvement pour l'Economie Solidaire (MES) - Mouvement Sol - Pour La Solidarité (PLS) - UFISC - Réseau européen REVES - RIPESS - Régions de France - Réseau National des Centres Ressources Politique de la Ville (RNCRPV) - Réseau Rural National - Territoire Zéro Chômeur Longue Durée (TZCLD).

## CONSEIL D'ADMINISTRATION

### PRÉSIDENTE

**Mahel Coppey**  
vice-présidente, déléguée à l'ESS et  
l'économie circulaire, Nantes Métropole

### VICE-PRÉSIDENTE

**Patricia Andriot**  
conseillère référente alimentation, PETR  
du Pays de Langres

**Florentin Letissier**  
adjoint en charge de l'ESS, de  
l'économie circulaire et de la  
contribution à la stratégie zéro déchet,  
Ville de Paris

**Stéphane Pfeiffer**  
adjoint au maire chargé de l'emploi, de  
l'ESS et des formes économiques  
innovantes, Ville de Bordeaux, trésorier  
du RTES

### MEMBRES DU BUREAU

**Maud Caruhel**  
vice-présidente du conseil régional de  
Nouvelle-Aquitaine, en charge de l'ESS,  
de l'Insertion, de l'Economie circulaire et  
des Déchets, membre du bureau

**Arnaud Magloire**  
maire de Sainte-Savine, membre du  
bureau

### ADMINISTRATEUR.RICE.S

**Jeanne Barseghian**  
maire de la Ville de Strasbourg  
**Antoine Dubois**  
vice-président à l'ESS, Ville et  
Eurométropole de Strasbourg

**Emeline Baume**  
vice-présidente Économie, emploi,  
commerce, numérique et achat  
public, Métropole de Lyon

**Martin David-Brochen**  
adjoint au maire de Lille, en charge  
de l'Emploi, l'IAE, l'ESS, les  
ressources humaines et relations  
sociales

**François Dechy**  
maire de la Ville de Romainville

**Laurent Dubost**  
conseiller départemental de Loire-  
Atlantique, délégué à l'ESS et  
l'économie circulaire

**Isabelle Hardy**  
vice-présidente en charge du  
développement économique, de  
l'ESS et de l'emploi local,  
Département Haute-Garonne

**Chaynesse Khirouni**  
présidente du Département  
Meurthe-et-Moselle  
**Anthony Caps**  
vice-président délégué à  
l'attractivité, Département Meurthe-  
et-Moselle

**Siham Labich**  
vice-présidente à la cohésion  
sociale, politique de la ville,  
handicap, lutte contre les  
discriminations et économie  
circulaire, Saint-Etienne  
Métropole

**Gaëlle Le Stradic**  
conseillère régionale déléguée à l'ESS,  
Région Bretagne

**Frédéric Léveillé**  
maire de la Ville d'Argentan

**Marie-Pierre Limoge**  
vice-présidente à l'économie collaborative,  
Département des Hauts-de-Seine

**Nicole Miquel-Belaud**  
conseillère communautaire déléguée à  
l'économie sociale et solidaire, Toulouse  
Métropole

**Patricia Nedel**  
adjointe au maire de Mérignac, déléguée à  
l'ESS et à l'insertion

**Eric Oternaud**  
conseiller délégué aux mutations  
économiques, aux emplois verts et à l'ESS,  
Région Bourgogne-Franche-Comté

**Madi Moussa Velou**  
vice-président chargé des Solidarités, de  
l'Action sociale et de la Santé, Département  
de Mayotte, membre du bureau

**Jérôme Viaud**  
président de la Communauté  
d'Agglomération du Pays de Grasse

### MEMBRE ASSOCIÉE

**Christiane Bouchart**  
adjointe au maire honoraire à la Mairie de  
Lille, présidente du RTES jusqu'en 2019

Une pensée pour Gérard Eude, conseiller délégué chargé du développement économique, de l'enseignement supérieur et de la recherche, Paris Vallée de la Marne, qui nous a quittés en mai 2025

# ANNEXES

## Couverture médiatique

27.02.2024

**Localtis** : Circuits alimentaires locaux : le RTES veut aider les collectivités à sécuriser davantage les producteurs

28.02.2024

**Localtis** : Économie sociale et solidaire : des détails sur la feuille de route du gouvernement

15.04.2024

**Carenews** : Économie sociale et solidaire dans les territoires : « beaucoup de services sont fournis par l'ESS aux populations »

19.05.2024

**Alternatives Economiques** : « Faire territoire ensemble : le modèle des Sociétés Coopératives d'Intérêt Collectif (SCIC) » le 29 mai 2024 à Poitiers

27.05.2024

**Alternatives Economiques** : Foncier & ESS - Les leviers de collectivités locales le 7 juin 2024 à Lyon

08.06.2024

**Alternatives Economiques** : La coopération territoriale entre ESS et collectivités territoriales pour répondre aux enjeux de la transition écologique à Grenoble le 18 juin 2024

09.06.2024

**Alternatives Economiques** : Présentation de l'ouvrage "Les politiques locales de l'ESS" à Grenoble le 19 juin 2024

10.06.2024

**Alternatives Economiques** : Dynamiser les territoires ruraux et périurbains avec l'ESS : quels leviers pour les collectivités ? le 20 juin 2024 à Lodève

10.06.2024

**ActuEnvironnement.com** : Conférence : ESS et collectivités : agir ensemble pour une transition écologique juste

22.09.2024

**Le Monde** : « Les Politiques locales de l'économie sociale et solidaire » : la progression à pas feutrés d'un modèle de proximité



29.08.2024

**Alternatives Economiques** : Alimentation durable et inclusive le 29 août 2024 à Marseille

02.09.2024

**Localtis** : Programmations régionales des fonds européens : quelle place pour l'économie sociale et solidaire ?

10.09.2024

**Carenews** : Infographie : une couverture territoriale de l'ESS croissante, mais partielle

17.09.2024

**Carenews** : Politiques locales de l'économie sociale et solidaire : des réalités diverses

21.10.2024

**Localtis** : Sécurité sociale de l'alimentation : collectivités et acteurs de l'ESS expérimentent de nouvelles politiques

04.10.2024

**Alternatives Economiques** : Colloque "L'économie sociale et solidaire, un cap pour une transition juste dans nos territoires ? Réalités et perspectives 10 ans après la loi sur l'ESS" le 14 novembre 2024 au Sénat

26.11.2024

**Localtis** : Dix ans après la loi, l'économie sociale et solidaire au milieu du gué dans les territoires

01.12.2024

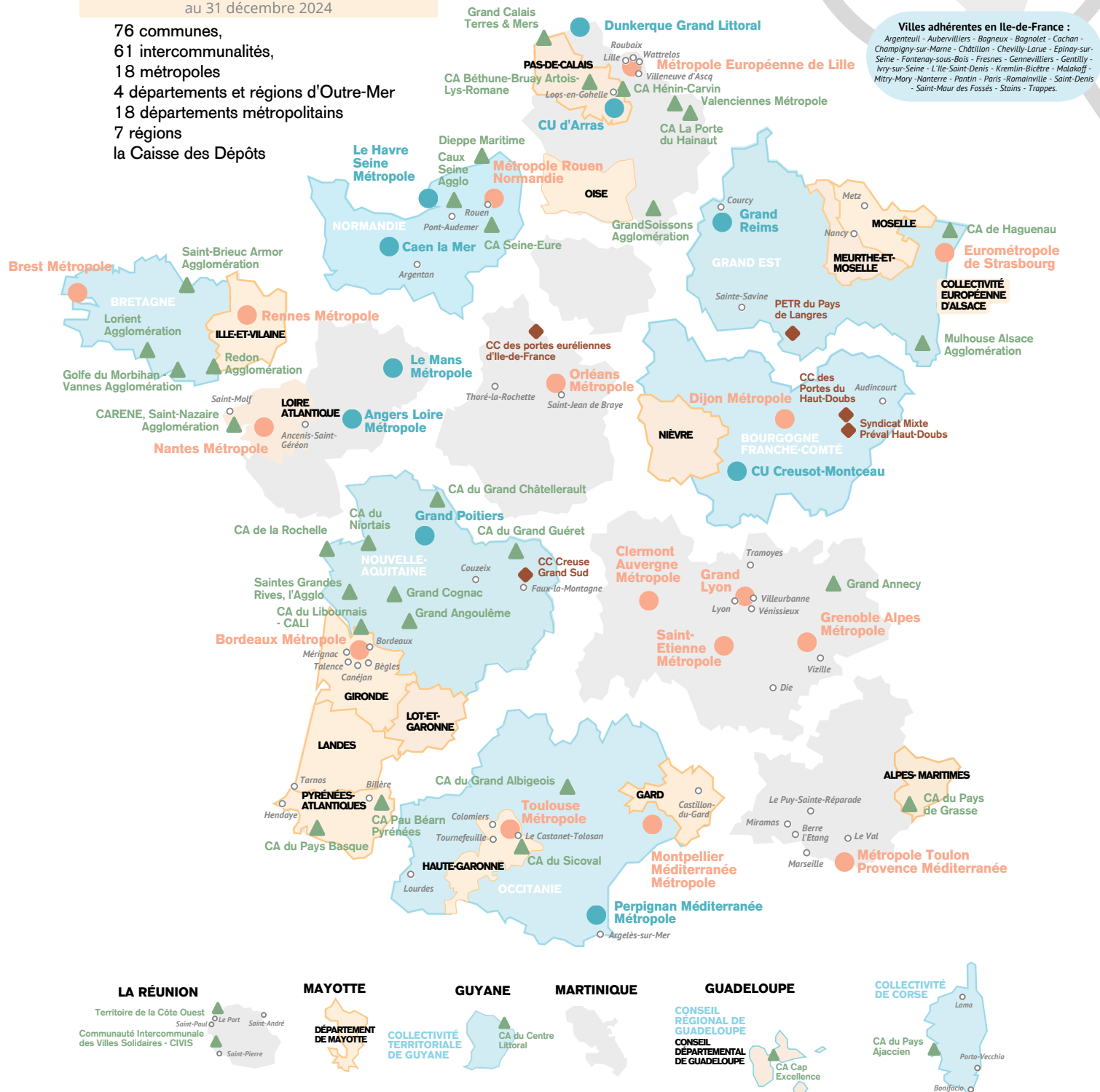
**Juriassociations** : Un cadre essentiel pour les politiques locales à consolider et élargir

# CARTE DES ADHÉRENTS

**185** collectivités adhérentes

au 31 décembre 2024

76 communes,  
61 intercommunalités,  
18 métropoles  
4 départements et régions d'Outre-Mer  
18 départements métropolitains  
7 régions  
la Caisse des Dépôts



# CALENDRIER D'ACTIONS DU RTES

## 2024

JANVIER	FÉVRIER	MARS	AVRIL
<p>17 Webinaire CG Scop&amp;Scic : Rôle possible des CT</p> <p>25 Club CT ESS IDF Foncier Champigny-sur-Marne</p> <p>30 - 1er février Forum nat. de l'ESS &amp; l'IS - Niort</p> <p>Dépôt dossier ANIMERA avec l'Avisé</p>	<p>7 Club CT ESS PACA Corse Politique de la ville - En ligne</p> <p>8 Rencontre élu.e.s Grenoble</p> <p>12&amp;13 Rencontre européenne Economie sociale - Liège</p> <p>15&amp;16 Séminaire du CA - Lille</p> <p>22 Webinaire Loi ESS CRESS CNFPT Bretagne</p> <p>27 Rendez-vous RTES Salon de l'Agriculture 2024</p>	<p>12&amp;13 Visite apprenante PTCE Paris-Vallée de la Marne - R&amp;D</p> <p>18 Club CT ESS Pays de la Loire 10 ans de la Loi ESS</p> <p>21 Club Collectiv'ESS HDF Créer et animer une communauté d'acteurs ESS sur son territoire - En ligne</p> <p>25 Webinaire présentation offre 2024 dispositif de soutien des PTCE</p> <p>Lancement du projet ANIMERA avec l'Avisé</p> <p>Publication RepèrESS Foncier &amp; ESS</p>	<p>Newsletter ANIMERA</p> <p>5 Webinaire Appels à projets</p> <p>10 Club CT ESS PACA &amp; Corse Financements</p> <p>16 Club Collectiv'ESS HDF Impliquer les habitants dans ses PPb ESS - En ligne</p> <p>17 Club CT ESS IDF 10 ans de loi ESS - En ligne</p> <p>18 TR ESS - Sommet de la mesure d'impact - Paris</p> <p>19 Webinaire Erasmus +</p> <p>23 Webinaire RTE Fondation Zoein</p> <p>24 Club CT ESS Occitanie 10 ans de loi ESS - En ligne</p>
MAI	JUIN	JUILLET	AOÛT
<p>14 Conseil d'Administration</p> <p>22 Club CT ESS NA SELAQ - Bordeaux</p> <p>23 Webinaire valorisation étude Labo de l'ESS - Coopération</p> <p>28&amp;29 Club CT ESS IDF Salon de l'AMIF Aides européennes - Paris</p> <p>28 Webinaire Marchés publics &amp; ESS CRESS CNFPT Bretagne</p> <p>29 Club CT ESS Poitou-Charentes SCIC</p> <p>31 Club CT ESS Pays de la Loire Feuille de route ESS &amp; SPASER - Angers</p>	<p>7 Séminaire foncier RTES Lyon</p> <p>12&amp;13 Congrès ESS France</p> <p>18 Club CT ESS AURA - Grenoble Transition écologique</p> <p>19 Lancement ouvrage "20 ans de PPb d'ESS" - Grenoble</p> <p>20 Club CT ESS NA Fonds européens - En ligne</p> <p>27 Club Collectiv'ESS HDF Ruralités &amp; ESS - En ligne</p> <p>27 Webinaire Ruralité &amp; Co</p>	<p>11 Assemblée générale du RTES - Visio</p>	<p>Publication RepèrESS Alimentation durable &amp; ESS</p> <p>30 Club CT ESS PACA - Corse Marseille</p>
SEPTEMBRE	OCTOBRE	NOVEMBRE	DÉCEMBRE
<p>4 &amp; 5 L'ESS à la Foire de Châlons</p> <p>12 Club Collectiv'ESS HDF "Comment travailler avec ses élu.e.s pour développer l'ESS sur son territoire ?" - En ligne</p> <p>12 Webinaire Alimentation durable &amp; ESS - idéalCo</p> <p>19 Club CT Occitanie ESS et ruralité - Lodève</p> <p>26 Rencontre nationale PTCE</p>	<p>8 Webinaire PTCE CRESS CVDL</p> <p>10&amp;11 Journées nationales France urbaine - Lyon</p> <p>11 Formation croisée ESS et pol. ville - Nantes</p> <p>11 Club IDF Résilience climatique des territoires MACIF</p> <p>14 Webinaire Just Transition Labo, PLS, REVES, RTES</p> <p>15 Club Grand Est finance solidaire visio</p> <p>24 Webinaire RTES &amp; FU SCIC</p>	<p>7 Rencontre département Meurthe-et-Moselle</p> <p>13 CA du RTES</p> <p>14 Journée RTES au Sénat 10 ans de la Loi ESS</p> <p>19 Webinaire Dynamiques terr. agricoles et alimentaires CRESS CNFPT Bretagne</p> <p>19 Webinaire Foncier &amp; ESS idéalCo</p> <p>21&amp;22 Rencontre MLC &amp; CT Montpellier</p> <p>28 Club CT ESS Gironde - Lot-et-Garonne - Achats responsables</p> <p>28-30 Journées de l'Economie Autrement - Dijon</p> <p>27 Club PACA-Corse - Tourisme</p> <p>29 Club IDF au Salon des Maires</p> <p>29 Webinaire FNCuma, TdL, Avisé</p>	<p>2&amp;3 Assises de la transition agroécologique et de l'alimentation durable Montpellier</p> <p>5 Club NA coopérations internationales</p> <p>5 Club Occitanie financements</p> <p>6 Rencontre nationale des PTCE</p> <p>12 Webinaire SIEG RTES &amp; France urbaine</p> <p>12 Webinaire ANPP - Alim</p> <p>13 Club Pays de la Loire - Lutte contre les précarités</p>

# RESSOURCES DU RTES



## Pour s'inspirer :

- Nos fiches Déniché pour Vous
- Nos guides RepèrESS
- Nos Points de RepèrESS
- Nos journées d'échanges et webinaires
- Les comptes-rendus et prochains clubs régionaux des collectivités pour l'ESS



## Pour agir :

Nos 3 kits ESS :

- Communes, intercommunalités & ESS
- Départements & ESS
- Régions & ESS

Nos chantiers de travail

Notre appui conseil en matière juridique



## Pour s'informer :

- Notre newsletter mensuelle
- Notre flash hebdo (uniquement pour les adhérents)
- Notre site internet : [www.rtes.fr](http://www.rtes.fr)
- Nos réseaux sociaux





**Le Réseau des collectivités Territoriales pour une Economie Solidaire (RTES) réunit des collectivités de tout niveau (conseils régionaux, conseils départementaux, métropoles, intercommunalités et communes) autour d'une conviction :**

*L'ESS est une économie en capacité d'apporter des réponses aux besoins économiques, sociaux et environnementaux de nos territoires*

**En 2024, le réseau rassemble près de 190 collectivités qui ont manifesté le besoin d'un espace d'échanges et de coordination nationale.**

**Avec le soutien de :**



agence nationale  
de la cohésion  
des territoires



MINISTÈRE  
DE L'ÉCONOMIE,  
DES FINANCES  
ET DE LA SOUVERAINETÉ  
INDUSTRIELLE ET NUMÉRIQUE  
Liberté  
Égalité  
Fraternité



Réseau des collectivités Territoriales pour une Économie Solidaire

**Et pour le programme TRESSONS :**



Cofinancé par  
l'Union européenne



[animation@rtes.fr](mailto:animation@rtes.fr)

03 20 97 17 97

98bis rue Brûle-Maison, 59 000 Lille

[www.rtes.fr](http://www.rtes.fr)