

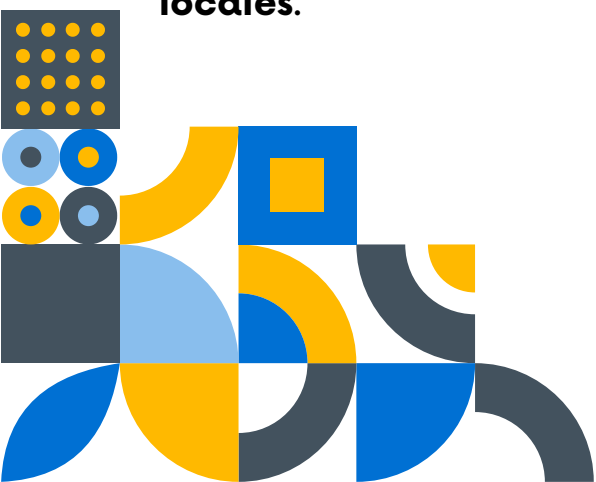


Toutes et tous à Bordeaux
les 27 et 28 octobre 2025 pour les

1^{ères} Rencontres européennes des monnaies locales complémentaires !

Les **premières Rencontres européennes des monnaies locales complémentaires** se tiendront à **Bordeaux**, les **lundi 27 et mardi 28 octobre 2025**, à l'**Athénée municipal**, en amont du **Forum mondial de l'Économie sociale et solidaire – Bordeaux GSEF 2025**, qui rassemblera plusieurs milliers de participants et proposera notamment un **atelier dédié aux monnaies locales**.

Ces Rencontres sont organisées par le **Mouvement Sol** (fédération française des monnaies locales), le **Réseau des collectivités Territoriales pour une Économie Solidaire (RTES)**, **la Gemme** (monnaie locale de Gironde) et la **Ville de Bordeaux**, en coopération avec plusieurs monnaies locales européennes, ainsi qu'avec des réseaux nationaux tels que **l'Observatori de la moneda complementària** (Catalogne, Espagne) et **Financité** (fédération belge des finances solidaires).



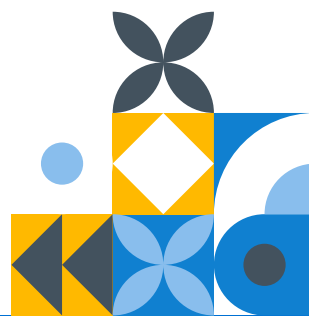
Pourquoi ces Rencontres ?

Nous faisons le constat que les **monnaies locales complémentaires** connaissent un développement croissant dans de nombreux pays européens :

- L'**Espagne** compte aujourd'hui plus d'une centaine de monnaies locales.
- La **Belgique** en dénombre une dizaine en **Wallonie**, et quelques projets émergent en **Flandre**.
- L'**Allemagne** possède plusieurs monnaies locales, dont la **Chiemgauer**, emblématique et la plus ancienne du pays.
- Un réseau de coopératives dans le nord de l'**Italie** manifeste également un intérêt croissant pour ces initiatives.
- La **France**, pour sa part, fait figure de **pays leader** dans ce domaine : elle est à ce jour le **seul État** à avoir instauré un **cadre juridique spécifique**, et compte plus de **70 monnaies locales**, dont l'**Eusko** (Pays Basque), la plus importante en Europe.

Malgré leur diversité de formes et de contextes, ces monnaies partagent des **principes communs**. Elles se distinguent toutefois par leur niveau d'ancrage dans l'**Économie sociale et solidaire (ESS)**, par le **soutien des collectivités territoriales**, ou encore par leur **portée transformatrice**.

► Ces Rencontres seront donc une opportunité unique de **faire connaissance**, de **partager nos expériences** et d'**échanger sur nos pratiques**.



Une dynamique européenne

Les monnaies locales sont directement concernées par la **règlementation européenne** (Directive des services de paiement, Autorité Bancaire Européenne..), et peuvent par ailleurs accéder à des **financements européens** (FSE, Leader, etc.).

► Ces Rencontres visent à **explorer les perspectives de coopération**, voire à **poser les bases d'un réseau européen des monnaies locales**.

Une reconnaissance croissante

Les monnaies locales bénéficient aujourd'hui d'une reconnaissance renforcée de la part des acteurs de l'ESS (ESS France, Fair, Conseil supérieur de l'ESS, Labo de l'ESS, Crédit Coopératif, Nef...), des collectivités locales, ainsi que de l'État.

► Ces journées seront enfin l'occasion de **dialoguer avec les collectivités et les institutions publiques locales et nationales** autour de nos **enjeux communs**.

Vous êtes donc cordialement invité(e)s, en tant que représentant(e)s de votre monnaie locale, à participer à ce temps fort (accès gratuit sur [inscription](#)), et à **convier aux échanges du mardi après-midi les collectivités territoriales, acteurs de l'ESS et représentants institutionnels** qui pourraient être intéressés.



À noter : la participation à ces Rencontres donne droit à un **Pass à tarif réduit** (100€ en pré-vente jusqu'au 30 juin puis 150€) pour les **trois jours du Bordeaux GSEF 2025**, qui se tiendra du **29 au 31 octobre**.

Lundi

27

VUE D'ENSEMBLE DE LA SITUATION EN EUROPE

14:00
-14:15

Mot d'accueil par la **Mairie de Bordeaux et le Mouvement Sol**

14:15
-15:10

Plénière d'ouverture

Panorama de la situation des monnaies locales et communautaires en Europe

Gabriella Gimigliano - RAMICS

15:30
-16:45

Table ronde :

Expérimentations emblématiques en Europe : ce qui a marché, ce qui n'a pas fonctionné

Chiemgauer, Eusko, Sardex, Mumbuca (Maricà, Brésil) et un exemple en Espagne

Animateur : **Nicolas Franka**

16:45
-18:00

Temps d'échanges et de présentation des monnaies locales présentes

18:00
-18:15

Présentation du lendemain et informations pratiques et logistiques.
Distribution de Gemmes

Mardi

28

COMMENT ET POURQUOI TRAVAILLER ENSEMBLE?

9:00
-9:45

Plénière

La situation actuelle en Europe en termes de réseaux de l'ESS et de bonnes pratiques

Luca Pastorelli, président exécutif de DIESIS

10:00
-12:00

Ateliers

Echanges de bonnes pratiques : comment les monnaies locales agissent-elles aujourd'hui ?

- Modèles économiques des monnaies locales complémentaires
- La digitalisation des MLC
- Les expériences avec les fonds européens
- Les MLC dans la transition juste
- Les réseaux nationaux

14:00
-14:50

Plénière

Présentation de projets de coopérations européennes sur les monnaies locales

15:00
-17:00

Ateliers

Pourquoi et comment les monnaies locales pourront-elles continuer à collaborer ?

- Financements européens : quels projets communs ?
- Quel plaidoyer commun ?
- Les liens à contruire avec l'ESS et la finance solidaire
- MLC et collectivités territoriales

17:20
-18:00

Plénière de clôture : Restitution

18:00
-19:00

Table ronde de clôture

Résilience territoriale et transition juste : la place des monnaies locales en Europe

- **Véronique Louwagie**, Ministre en charge de l'ESS ou représentant (sous réserve)
- Un représentant de Social Economy Europe ou d'ESS France
- Un représentant d'une collectivité locale engagée dans l'économie solidaire (RTES ou équivalent en Europe)
- **Dante Edme-Sanjurjo**, coprésident du Mouvement Sol

Animateur : **Nicolas Franka**



Informations pratiques

Inscription

La participation aux rencontres européennes des monnaies locales est gratuite. Néanmoins pour des questions d'organisation, l'inscription est obligatoire via le lien ou le QR ci-contre :



<https://urlr.me/5pfS8k>

Le lieu

Athénée Municipal
10 place Saint Christoly
33000 BORDEAUX

TRAM B - Hôtel de Ville

Logement

Si vous souhaitez des informations sur les logements, merci de remplir le questionnaire :



<https://urlr.me/5pfS8k>

