

RTES



Le Bilan de votre Année  
2024

# RTES

Présentation de vos principaux indicateurs financiers

RTES

98B rue Brûle-Maison  
59000 LILLE  
Tél : 03 20 97 17 97

Votre association en quelques chiffres



Pdts d'Exploit.  
**347 085 €**  
+1,6%  
Hausse de 5 450 €



Fonds propres  
**248 022 €**



Effectif  
**8 pers.**



Trésorerie  
**302 057 €**

# ANALYSE DE VOTRE ACTIVITÉ

---

Ressources associatives

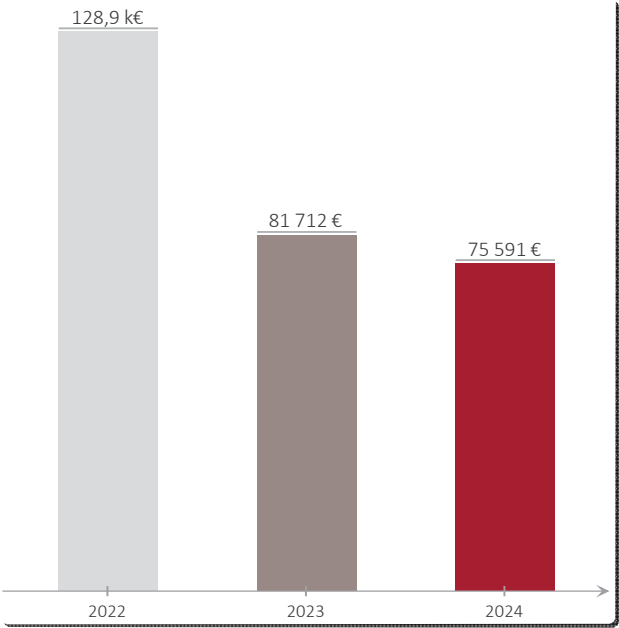
	2024	2023	Évolution	
Cotisations	272 056 €	236 945 €	+35 111 €	+14,8%
Subventions consommées	70 450 €	64 705 €	+5 745 €	+8,9%
Autres produits	2 980 €	25 €	+2 955 €	
Reprise provision client douteux	1 500 €	16 250 €	-14 750 €	-90,8%
Prestations de service	99 €	13 710 €	-13 611 €	-99,3%
Total	347 085 €	341 635 €	+5 450 €	+1,6%

Subventions consommées

	2024	2023	Évolution	
Etat	30 000 €	35 000 €	-5 000 €	-14,3%
ANCT 2024	25 000 €	25 000 €	0 €	0%
Projet Tressons	9 309 €	0 €	+9 309 €	
ANR (Escape)	4 641 €	3 005 €	+1 636 €	+54,4%
AIDE EMBAUCHE	1 500 €	0 €	+1 500 €	
Total	70 450 €	74 705 €	-4 255 €	-5,7%

# Charges externes

La baisse des charges externes s'explique notamment par la variation des frais de déplacement et de réceptions : - 6,5 K€;



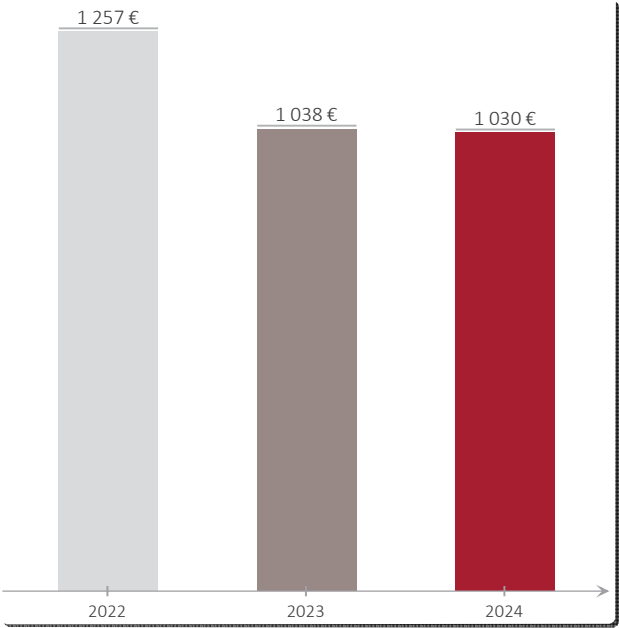


Charges externes

	2024	2023	Évolution	
Fournitures consommables	1 241 €	648 €	+593 €	+91,5%
Sous-traitance	1 600 €	6 532 €	-4 932 €	-75,5%
Locations, Charges locatives	27 510 €	29 823 €	-2 313 €	-7,8%
Entretien, Réparations	2 669 €	431 €	+2 238 €	
Primes d'assurance	525 €	494 €	+31 €	+6,3%
Intermédiaires et honoraires	8 187 €	7 894 €	+293 €	+3,7%
Informations et communications	7 467 €	6 199 €	+1 268 €	+20,4%
Déplacements, Réception	19 082 €	25 556 €	-6 474 €	-25,3%
Frais postaux, Télécom.	2 688 €	2 110 €	+578 €	+27,4%
Frais bancaires	1 307 €	1 114 €	+193 €	+17,3%
Autres services extérieurs	4 768 €	1 310 €	+3 458 €	+264%
TOTAL	73 991 €	82 111 €	-8 120 €	-9,9%

# Impôts et taxes

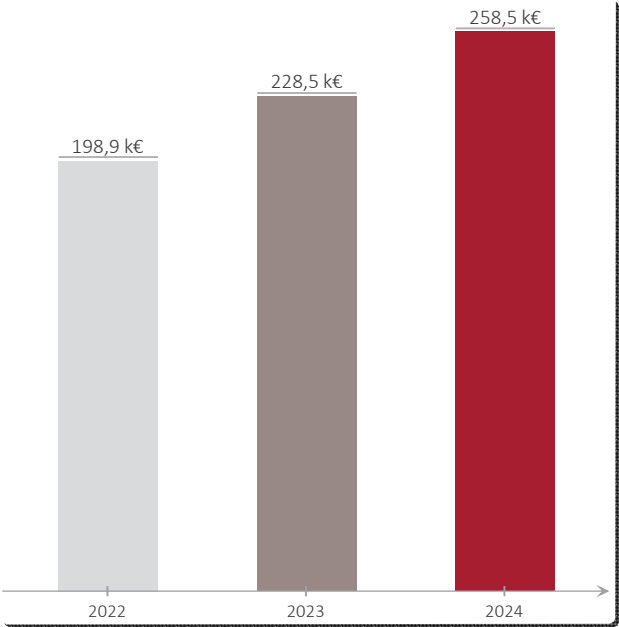
Les impôts et taxes correspondent à la formation professionnelle continue.





## Charges de personnel

Les charges de personnel augmentent notamment suite à l'embauche d'une alternante septembre 2024 mais surtout une augmentation des salaires bruts donc des charges.



## Synthèse des charges de personnel

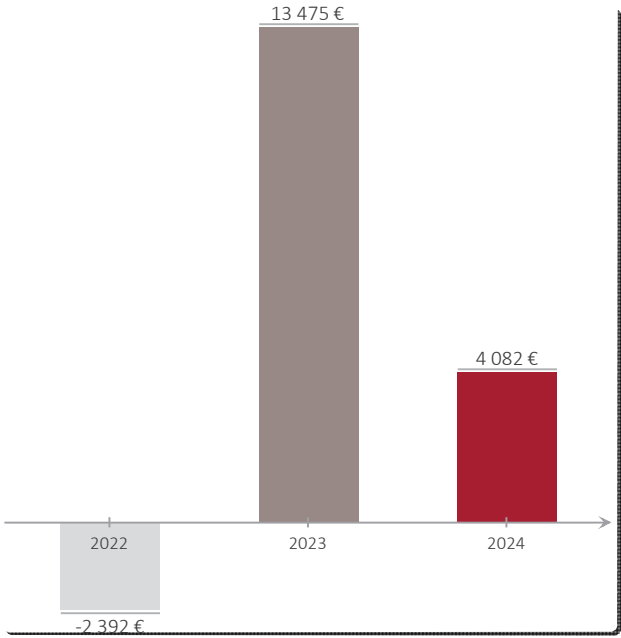
	2024	2023	Évolution	
Salaires bruts	189 361 €	166 275 €	+23 086 €	+13,9%
Charges sociales	62 532 €	55 737 €	+6 795 €	+12,2%
Taux de charges sociales	33,02%	33,52%	-0,5	
Autres charges du personnel	6 656 €	6 447 €	+209 €	+3,2%

Les autres charges du personnel correspondent aux chèques déjeuners et la médecine du travail.

# Résultat de l'exercice

Après prise en compte :  
- D'une dotation aux amortissements pour 2 295 € ;  
- D'une perte sur créance irrécouvrable pour 5 583 € ;  
- D'un résultat financier de +2 464 € ;

Le résultat de l'exercice est un excédent de +4 082 €.



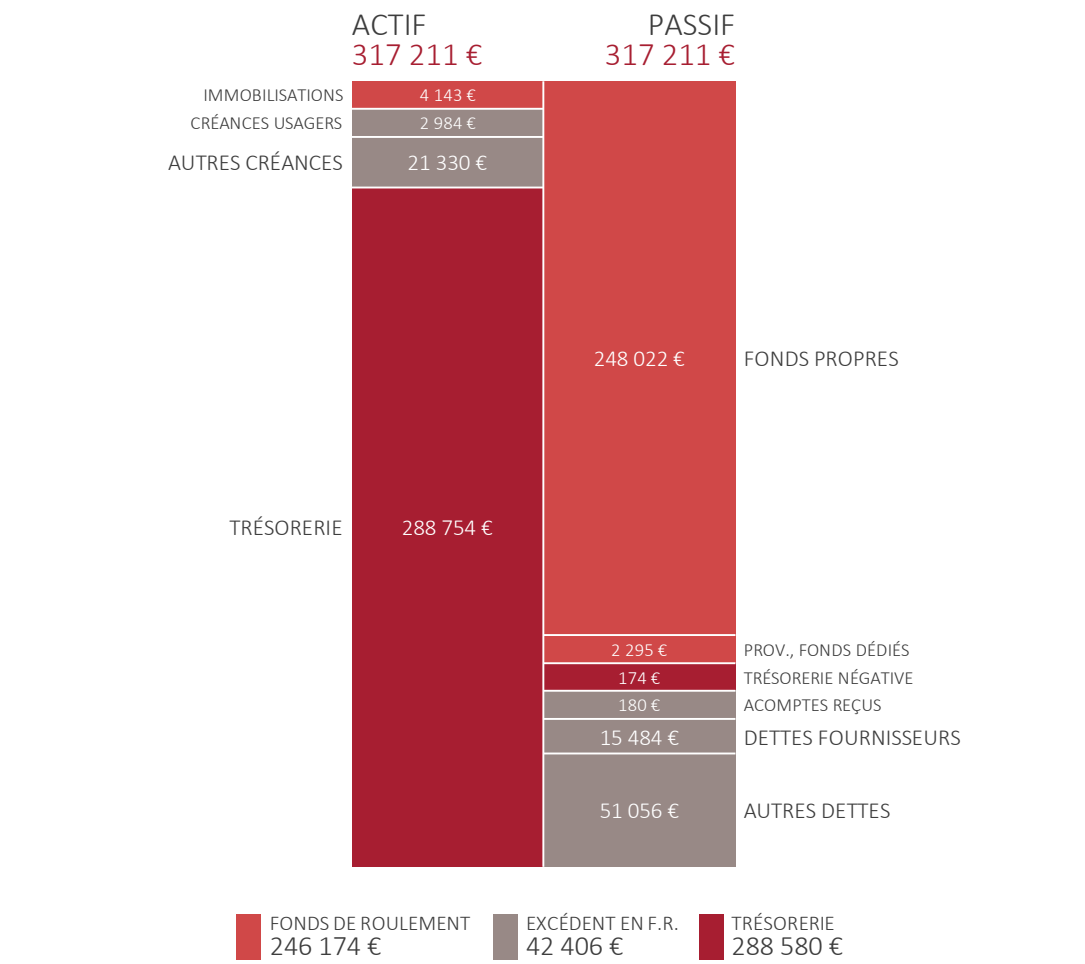
Synthèse de l'activité

	2024	2023
Produits d'exploitation	347 085 €	341 635 €
Charges externes	-75 591 €	-82 111 €
Impôts et taxes	-1 030 €	-1 038 €
Charges de personnel	-258 549 €	-228 459 €
Dotations	-3 282 €	-2 629 €
Perte sur créances irrécouvrables	-5 583 €	-16 250 €
Autres charges	-1 432 €	0 €
Résultat d'exploitation	1 618 €	11 148 €
Résultat financier	2 464 €	2 327 €
Résultat de l'exercice	4 082 €	13 475 €

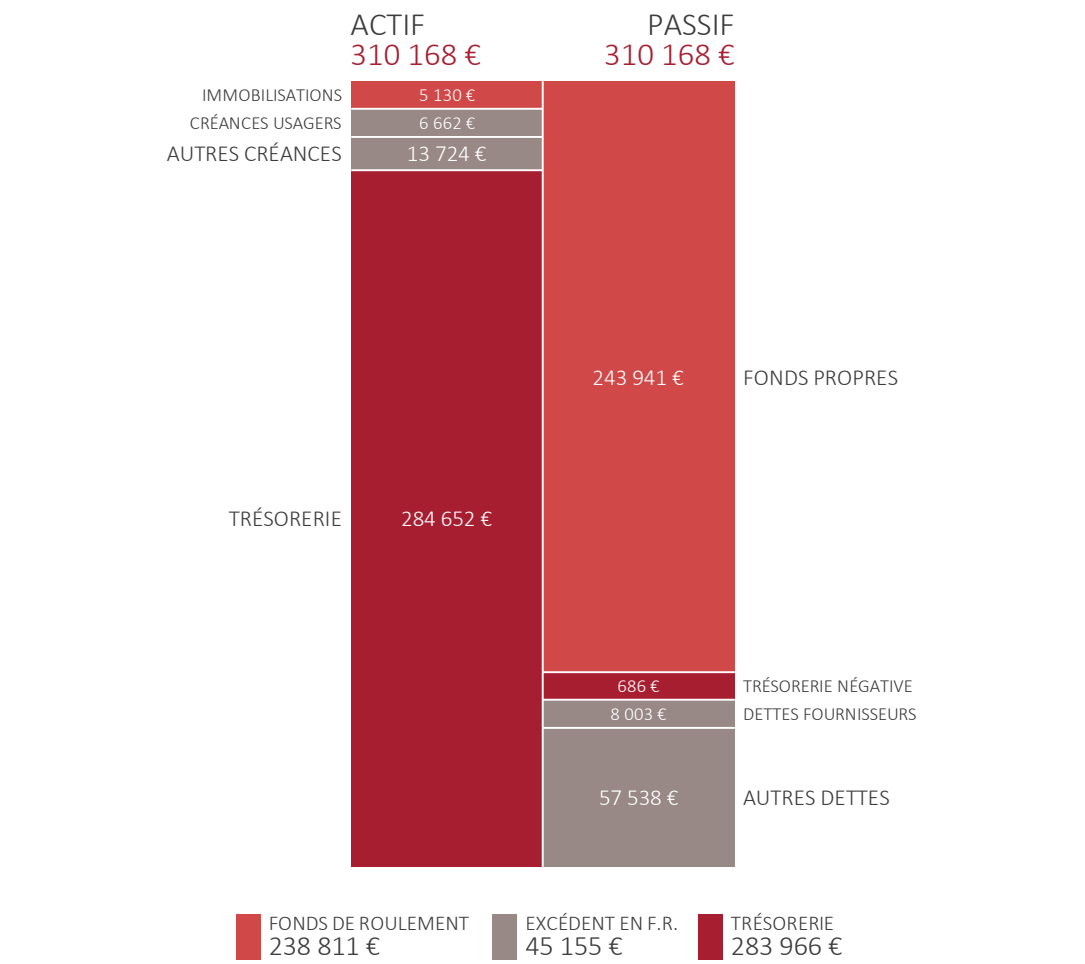
# VOTRE BILAN

au 31/12/2024

BILAN AU 31/12/2024

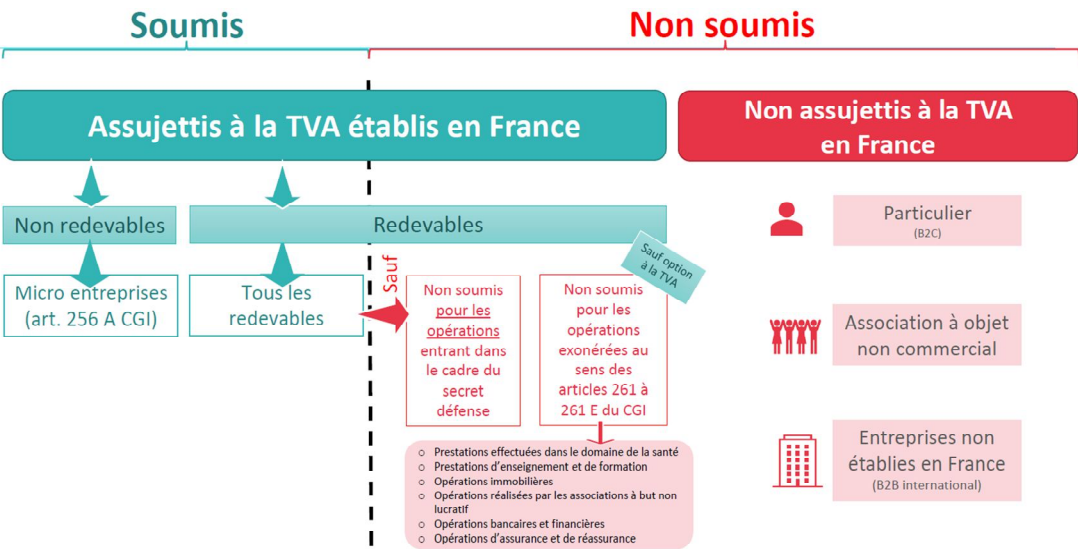


BILAN AU 31/12/2023





LES ASSUJETTIS À LA FACTURATION ÉLECTRONIQUE



Ainsi, si vous êtes **redevables de la TVA**, vous devrez être en mesure **d'émettre** des factures électroniques pour les adresser à l'administration fiscale et à vos clients.  
**le 1<sup>er</sup> septembre 2027 au plus tard**, toutes les entreprises assujetties **émettront** des factures électroniques, quelle que soit leur taille.





Le **1<sup>er</sup> septembre 2026** entrera en vigueur une **réforme majeure** dans l'organisation administrative et financière des entreprises avec la mise en place de **la facture électronique** : **Toutes les entreprises** devront être en mesure de **recevoir** des factures sous format électronique adressées par les grandes entreprises (votre fournisseur d'électricité par exemple).

### Qu'est-ce que la facture électronique ?



#### La facture électronique

La facture électronique (ou e-facture) est une facture **dématérialisée** créée, émise, reçue et archivée sous **forme électronique** structurée. L'intégration de la facture dans le système comptable est alors facilitée.

La nouveauté réside dans le fait que les factures émises entre professionnels en France devront être électroniques. Cela signifie que la facture devra :

- respecter une **forme électronique normée** : les factures devront être **signées ou scellées** ;
- comporter certaines **mentions obligatoires** sous un format donné ;
- être transmise par l'intermédiaire d'une **plateforme dédiée**.

**La facture électronique est bien différente de l'envoi de factures par mail préalablement générées sous un format PDF ; il ne s'agit pas non plus d'une facture « papier » qui est ensuite numérisée.**

**Cela va bien plus loin et il est primordial de s'y préparer !**

NOTRE OFFRES ESS

ASSOCIATION  
EXPERTISE COMPTABLE

UNE OFFRE "CONSEIL" PERSONNALISÉE

COMPTES ANNUELS

Nous réalisons la tenue et l'arrêté des comptes annuels dans le respect des dispositions légales et réglementaires du plan comptable relatif aux OSBL en vigueur.

PILOTAGE

Nous construisons ensemble les budgets prévisionnels, les plans de trésorerie, les tableaux de bord pour vous permettre une prise de décision éclairée. Nous vous accompagnons dans la prise en main des outils créés.

SOCIAL / RH

Nous accomplissons les déclarations et formalités relatives au personnel dans le respect des dispositions légales et réglementaires (CCN Eclats, 66, 51, EAC...).

FISCALITÉ

Nous analysons votre modèle économique afin de déterminer le régime fiscal applicable. Nous chiffrons les impacts d'une fiscalisation partielle ou totale. Nous vous accompagnons dans la rédaction des rescrits fiscaux et intérêt général.

ACCOMPAGNEMENT STRATÉGIQUE

Nous intervenons avec les membres de la gouvernance et les directions dans l'élaboration des projets stratégiques CT et MT de la structure (développement, essaimage, redressement).

ORGANISATION JURIDIQUE

Nous formons ensemble l'organisation juridique la plus adaptée à votre projet associatif (mode de gouvernance, refonte du projet, transformation en coopérative...). Nous intervenons sur les opérations de fusion / scission / apport partiel d'actif.

LEVÉE DE FONDS

Nous vous accompagnons dans l'organisation des levées de fonds (mise en réseau, négociation...) et la rédaction des business plan (prévisionnel, plan de financement, BFR, simulation de financements...).

AUTRES ACCOMPAGNEMENTS

Nous réalisons également d'autres missions :

- Formation
- Aide à la sélection de logiciel
- Dématérialisation de la comptabilité
- Structures en difficultés

NOS EXPERTS À VOTRE ÉCOUTE



Apolline KOSCIOLEK  
06.44.89.93.30  
a.kosciolek@harmonium-experts.fr



Simon VANZÉVEREN  
06.27.54.14.00  
s.vanzeveren@harmonium-experts.fr

WWW.HARMONIUM-EXPERTS.FR

ASSOCIATION  
AUDIT

UNE OFFRE "AUDIT" DIVERSIFIÉE

AUDIT LÉGAL

Nous réalisons la mission de certification des comptes dans le respect des normes d'exercice professionnel.

AUDIT OPÉRATIONS JURIDIQUES

Nous réalisons des missions de commissariat :

- aux apports
- à la scission
- à la fusion.

AUDIT SOCIAL / RH

Nous évaluons les pratiques et les conditions de travail dans le respect des exigences en matière de droit du travail, de santé et sécurité au travail, de responsabilité sociale (égalité professionnelle, diversité...), permettant l'identification d'actions correctives ou préventives.

AUDIT DES SUBVENTIONS

Nous contrôlons la validité des dépenses engagées dans le cadre de programmes de financement (Europe, collectivités, Régions...).

AUDIT ORGANISATIONNEL

Nous mettons en œuvre une démarche d'évaluation et de contrôle des processus internes au sein de votre structure (réglementation, système de contrôle interne...) permettant l'émission de recommandations.

ATTESTATION

Nous établissons, en fonction de vos besoins, des attestations à destination de vos partenaires financiers, financeurs publics, fournisseurs...

AUDIT "RSE"

Nous réalisons un diagnostic RSE de votre structure afin de mettre en œuvre un plan d'actions personnalisé.

AUDIT INFORMATIQUE

Nous effectuons des audits :

- de vos processus informatiques ;
- de la conformité de votre système de facturation (facture électronique) ;
- de votre politique RGPD.

NOS EXPERTS À VOTRE ÉCOUTE



Pauline LUCIDARME  
06.01.27.37.71  
p.lucidarme@harmonium-experts.fr



Justine LEROY  
06.98.50.67.11  
j.leroy@harmonium-experts.fr

WWW.HARMONIUM-EXPERTS.FR

Page 17

# HARMONIUM

Experts-Comptables  
Commissaires aux Comptes

Tél : 03.20.53.76.06

Fax : 03.20.53.71.27

[accueil@harmonium-experts.fr](mailto:accueil@harmonium-experts.fr)

[www.harmonium-experts.fr](http://www.harmonium-experts.fr)

- CROIX (Siège social) – 76bis rue de la Gare
- LYON (Explicite) – 45 rue Sainte Geneviève
- MONTPELLIER (Arithmétique) – 121 rue Fontcouverte