

# CARTECO

La carte collaborative  
des structures de l'économie  
sociale et solidaire qui font  
la transition écologique



# Carteco, ça ressemble à quoi ?

→ [carteco-ess.org](http://carteco-ess.org)

The screenshot displays the Carteco website interface. At the top, there is a navigation bar with the following elements: 'La carte', 'Ajouter Une Structure' (highlighted in orange), 'Partenaires', 'Le projet', and 'Se connecter'. Below the navigation bar is a search bar with the text 'Chercher' and a magnifying glass icon. To the left of the map is a sidebar with filters:

- RÉGION**:
- SECTEURS D'ACTIVITÉ**: 
  - Gestion des ressources et déchets:
  - Agriculture et alimentation durables:
- ACTIVITÉS**: 
  - Formation:
  - Accès au foncier:
  - Accompagnement à l'installation:
  - Fourniture d'intrants et matériels:
  - Production durable:
  - Transformation:
  - Distribution et vente:
  - Restauration:
  - Renaturation urbaine:
  - Sensibilisation:
- TYPE**: 
  - Tiers-lieux nourriciers:
  - Projet Alimentaire Territorial:
  - Agriculture urbaine:
- DÉMARCHE ENGAGÉE ET LABELS**: 
  - Démarche engagée:

The main map shows Europe with red circles indicating the number of structures in various countries:

- France: 1237
- Belgique / Belgique / Belgien: 268
- Allemagne: 142
- Italie: 593
- Espagne: 570
- Grèce: 239
- Malte: 21

At the bottom of the map, there is a footer: 'GoGoCarto | Leaflet | © les contributeurs d'OpenStreetMap'.



## UNE RÉPONSE À UN BESOIN

Le référencement qualifié des activités opérées par les structures de l'ESS de la transition écologique mené sur Carteco répond à plusieurs besoins :



### Pour les collectivités territoriales

- Identifier les structures de l'ESS de la transition écologique de leur territoire : diagnostics territoriaux
- Développer des activités locales de transition écologique : marchés, prestations de service
- Achats socialement et écologiquement responsables (ASER)



### Pour les réseaux de l'économie sociale et solidaire (ESS) et leur animation

- Disposer de chiffres-clés pour alimenter le plaidoyer visant à montrer le poids de l'ESS en matière de transition écologique
- Appuyer à la structuration de filières et l'animation des parties prenantes
- Répondre à la mission d'observation des CRESS



### Pour les institutions régionales

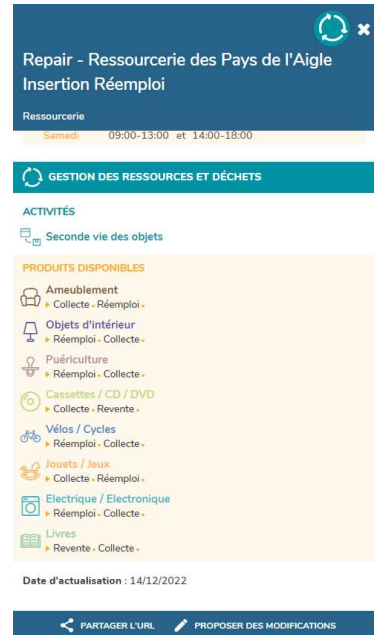
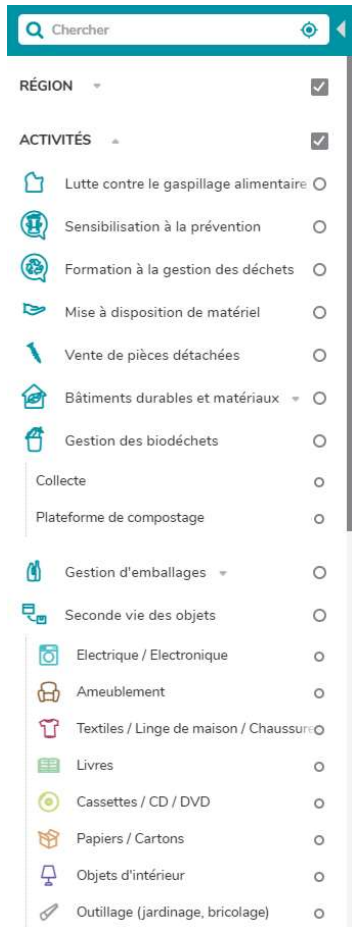
- Identifier l'existant pour alimenter des stratégies de développement ou des plans et schémas régionaux
- Relayer des appels à projet, appels à manifestation d'intérêt, etc.



### Pour les entreprises de l'ESS et hors ESS

- Créer des coopérations territoriales
- Achats socialement et écologiquement responsables (ASER)

# L'économie circulaire : le premier secteur d'activité référencé



- Plus de 500 champs de qualification possibles parmi les grandes catégories suivantes :
  - ✓ Données administratives de la structure
  - ✓ Horaires d'ouverture
  - ✓ Activités opérées et flux de biens/déchets pris en charge  
→ dont tonnages pris en charge par flux et par activité  
(exemple : tonnage annuel de meubles réemployés)
  - ✓ Partenariat avec les collectivités territoriales

**Périmètre des activités de prévention et/ou gestion des déchets référencées :** sensibilisation à la lutte contre le gaspillage alimentaire, récupération d'inventus, mise à disposition de matériel, vente de pièces détachées, réparation, ateliers vélos, repair cafés, activités de collecte de déchets, consigne pour réemploi, réemploi/réutilisation, préparation au recyclage, recyclage, etc.



# L'agriculture et l'alimentation durables : le 2e secteur d'activité référencé

SECTEURS D'ACTIVITÉ

Gestion des ressources et déchets

Agriculture et alimentation durables

ACTIVITÉS

Formation

Accès au foncier

Accompagnement à l'installation

Fourniture d'intrants et matériels

Production durable

Transformation

Distribution et vente

Restauration

Renaturation urbaine

Sensibilisation

TYPE

Tiers-lieux nourriciers

Projet Alimentaire Territorial

Agriculture urbaine

DÉMARCHE ENGAGÉE ET LABELS

Démarche engagée

**OrNorme**

Conserverie antigaspi d'insertion implantée dans un éco tiers lieu, qui achète à prix [Afficher plus](#)

Société commerciale de l'ESS

Structure d'insertion Tiers-lieux nourriciers

CONTACT

+33 6 35 51 00 57 32 Allée des Caves  
contact.ornorme@gmail.com 49650 Brain-sur-Allonnes  
<https://www.conserveornorme.fr> Pays de la Loire

f in

AGRICULTURE ET ALIMENTATION DURABLES

ACTIVITÉS

- Formation
  - Commercialisation - Modèle économique - Entrepreneurial
  - Production
    - Courte
    - Grand public - Professionnels
- Transformation
  - Légumerie - Préparation (Conserverie)

Démarche engagée

Réduction des emballages et contenants

Labels, appellations et certifications

Bio

Date d'actualisation : 06/02/2023

[PARTAGER L'URL](#) [PROPOSER DES MODIFICATIONS](#)

- 150 champs de qualification possibles parmi les grandes catégories suivantes :
  - ✓ Données administratives de la structure
  - ✓ Horaires d'ouverture
  - ✓ Activités opérées
  - ✓ Partenariat avec les collectivités territoriales

**Périmètre des activités d'agriculture et alimentation référencées :**  
formation, accès au foncier, accompagnement à l'installation, production durable, transformation, distribution et vente, restauration, renaturation urbaine, sensibilisation



# Carteco au service des achats socialement et écologiquement responsables

The screenshot displays the Carteco search interface. On the left, there is a search bar with the text 'Chercher' and a magnifying glass icon. Below it are several filter sections:

- RÉGION**: A dropdown menu with a checkmark.
- SECTEURS D'ACTIVITÉ**: A dropdown menu with a checkmark.
- Gestion des ressources et déchets**: A radio button.
- Agriculture et alimentation durables**: A radio button.
- OUVERT AU PUBLIC**: A dropdown menu with a checkmark.
- Oui**: A radio button.
- Non**: A radio button.
- MARCHÉS PRIVÉS / PUBLICS**: A dropdown menu with a checkmark.
- Souhait de répondre à des marchés**: A radio button.
- La structure a déjà répondu à un marché**: A radio button.
- Accompagnement souhaité pour réponse**: A radio button.
- Secteurs d'activité concernés**: A dropdown menu.

The main content area shows search results under the heading 'Bazar, etc.' and 'Ressourcerie'. The results are categorized into several sectors:

- Reparation - Collecte - Recupération d'invendus - Revente**
- Outillage (jardinage, bricolage)**: Collecte - Récupération d'invendus - Réemploi - Réparation
- Vélos / Cycles**: Réparation - Réemploi - Recyclage matière - Récupération d'invendus - Collecte
- Jouets / Jeux**: Réparation - Récupération d'invendus - Collecte - Réemploi
- Textiles / Linge de maison / Chaussures**: Récupération d'invendus - Collecte - Réemploi - Réparation - Upcycling
- Electrique / Electronique**: Réparation - Réemploi - Récupération d'invendus - Collecte
- Livres**: Revente - Remise en état - Récupération d'invendus - Collecte - Recyclage matière
- Sport et loisirs**: Collecte - Récupération d'invendus - Réparation - Réemploi - Recyclage matière

Below the results, there are sections for 'AUTRES ACTIVITÉS OPÉRÉES' (Collecte en déchèterie | flux réemploi, Partenariat avec une collectivité territoriale) and 'MARCHÉS PRIVÉS / PUBLICS' (Souhait de répondre à des marchés, La structure a déjà répondu à un marché, Secteurs d'activité concernés).

Un besoin de sourcer les structures qui sont prêtes à répondre à des marchés

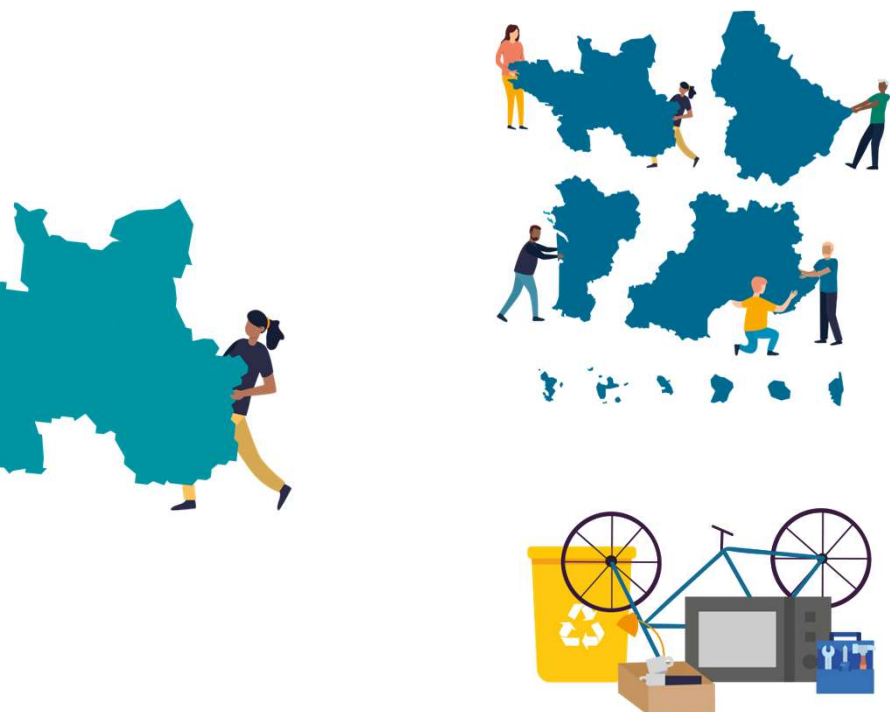
- ✓ Souhait de répondre à des marchés
- ✓ La structure a déjà répondu à un marché
- ✓ Accompagnement souhaité pour répondre à un marché
- ✓ Secteurs d'activité effectivement concernés pour les marchés

The graphic features a central text block: 'L'ESS est un véritable levier pour la transition écologique et sociale. **Soutenez ses entreprises avec vos achats publics**'. To the right, an illustration shows three people standing in front of a house with a French flag, surrounded by icons representing wind energy, recycling, and social goals. A speech bubble contains the text 'La Semaine des achats socialement et écologiquement responsables'. At the bottom, there is a teal bar with icons for a document, a speech bubble, a checkmark, the 'CARTECO' logo, a document with a checkmark, and a bar chart.

# Un déploiement territorial progressif

- Gestion des ressources et déchets

> 3750 structures



- Agriculture et alimentation durables

> 370 structures



# Se référencer sur Carteco et actualiser sa donnée

Carteco, c'est la carte des structures de l'économie sociale et solidaire (ESS) qui font la transition écologique au cœur des territoires.

Vous êtes une structure de l'ESS qui propose des activités de la transition écologique ? Vous référencer et qualifier finement vos activités sur Carteco, c'est vous permettre de gagner en visibilité auprès des citoyen.nes, des collectivités et des autres entreprises de votre territoire. Pour augmenter le rayonnement de Carteco, n'hésitez pas à partager l'outil auprès de vos structures et réseaux partenaires.

## Renforcer ma visibilité

**MA STRUCTURE EST DÉJÀ RÉFÉRENCÉE SUR CARTECO**

J'actualise et je complète les données de ma fiche d'identité

**Au fil des Séounes**  
préservation de l'environnement, la sensibilisation à l'écologie, le développement de l'Atelier d'us

Association

**CONTACT**  
Nom de la structure gérée : Au fil des Séounes  
coordonnées : "Niveau local de ..." "un village pour l'Atelier"  
482 route du Village  
47270 Saint-Romain-la-Noble  
Nouvelle-Aquitaine  
+33 5 53 95 12 99  
https://www.aufildesseounes.com

**Horaires d'ouverture**  
Lundi 09:00-17:00  
Mardi 09:00-17:00  
Mercredi 09:00-12:00  
09:00-12:00

**GESTION DES RESSOURCES ET DÉCHETS**

**Proposer des modifications**

**MA STRUCTURE N'EST PAS ENCORE RÉFÉRENCÉE SUR CARTECO**

J'ajoute ma structure en passant par le formulaire dédié

**Ajouter une structure de l'ESS**

**Informations générales**

Nom de la structure gérée :  
coordonnées : "Niveau local de ..." "un village pour l'Atelier"  
Nom de la structure (personne de référence) :  
coordonnées : "Niveau local de ..." "un village pour l'Atelier"  
Description de l'activité :

**Description des activités de la structure**

Choisissez la ou les secteurs d'activités de la structure

Gestion des ressources et déchets  
 Agriculture et alimentation durables

## Rendez-vous sur carteco-ess.org

### CONTACTER UNE CRESS



Des tutoriels vidéos sont disponibles sur [carteco-ess.org](https://carteco-ess.org) pour vous accompagner dans votre saisie. Pour toute question, n'hésitez pas à contacter la Chambre Régionale de l'ESS de votre région.

Si votre structure est déjà référencée et que vous ne souhaitez plus apparaître sur Carteco, merci de l'indiquer à la CRESS de votre territoire; les coordonnées des personnes référentes sont disponibles sur [carteco-ess.org](https://carteco-ess.org).

Votre structure est référencée sur Carteco, la carte des initiatives de l'économie sociale et solidaire qui font la transition écologique au cœur des territoires.

Afin de lui donner la meilleure visibilité possible, nous vous invitons à renseigner en détail les activités que vous menez : ateliers de sensibilisation, types de produits pris en charge et tonnages, partenariat avec une collectivité territoriale, horaires d'ouverture, etc. Pour augmenter le rayonnement de Carteco, n'hésitez pas à partager l'outil auprès de vos structures et réseaux partenaires.

## Actualiser ma fiche d'identité

**1** Je me rends sur ma fiche

**Au fil des Séounes**  
préservation de l'environnement, la sensibilisation à l'écologie, le développement de l'Atelier d'us

Association

**CONTACT**

**Proposer des modifications**

**2** J'accède à ma fiche via un lien sécurisé

**MODIFICATION DE DONNÉES**  
Cliquez ici pour recevoir ce lien sur votre@mail.fr

**3** JE COMPLÈTE ET RENSEIGNE :

Les données administratives

Nom de la structure

Description

N° Siret

Téléphone

Site internet

Année de création

Nombres de salarié.e.s

Les activités opérées, les produits pris en charge et les tonnages correspondants

**Ajoutez le ou les secteurs d'activités**

Gestion des ressources et déchets  
 Agriculture et alimentation durables

**Activités**

Gestion des ressources et déchets X  
Activités

Seconde vie des objets X  
Aménagement X  
Collecte Précisez le tonnage X  
Tri Précisez le tonnage X

Agriculture et alimentation durables X  
Activités

Les horaires d'ouverture (si ouvert au public)

09:00 à 12:30  
14:00 à 17:30

09:00 à 12:30  
14:00 à 17:30

09:00 à 12:30  
14:00 à 17:30

09:00 à 12:30  
14:00 à 17:30

## Rendez-vous sur carteco-ess.org

### CONTACTER UNE CRESS



Des tutoriels vidéos sont disponibles sur [carteco-ess.org](https://carteco-ess.org) pour vous accompagner dans votre saisie. Pour toute question, n'hésitez pas à contacter la Chambre Régionale de l'ESS de votre région.

Si votre structure est déjà référencée et que vous ne souhaitez plus apparaître sur Carteco, merci de l'indiquer à la CRESS de votre territoire; les coordonnées des personnes référentes sont disponibles sur [carteco-ess.org](https://carteco-ess.org).





# Les perspectives d'intégration de nouveaux secteurs d'activité

Objectif de Carteco : couvrir l'ensemble des secteurs d'activité de la transition écologique

Nouveaux secteurs d'activité travaillés en 2023

- Bâtiment durable



- Mobilité durable



# Une carte collaborative : la possibilité pour toutes et tous de contribuer

## AJOUTER UNE STRUCTURE DE L'ESS

**Informations générales**

Nom de la structure (par site) \*  
 exemples : "Union locale de ..." ou "Un vélo pour l'Afrique"

Nom de la structure mère / porteuse (si différente)  
 exemples : "Croix Rouge" ou "Vélo pour tous"


Description de l'activité

Numéro SIRET  
 14 chiffres Pas de SIRET

Statut juridique de l'ESS

La structure est agréée ESUS (entreprise solidaire d'utilité sociale)

Adresse complète Aide ? Localiser



L'ensemble des acteurs et actrices du territoire sont invités à contribuer à Carteco :

- Structures de l'ESS
- Collectivités territoriales, institutions régionales
- Réseaux territoriaux et nationaux
- Citoyens et citoyennes
- ...

→ implication et valorisation de réseaux partenaires de l'ESS et de la transition écologique dans la dynamique

## Comment contribuer ?

- ✓ Un formulaire de saisie pour référencer de nouvelles structures
- ✓ Des fiches d'identité de structures déjà référencées pouvant être actualisées par toutes et tous

→ modération des données effectuée par chaque CRESS dans sa région



## Un parti pris d'open data : contribuer aux communs numériques

- Développement d'un module d'import et d'export de données entre Gogocarto\* et la base de données internationale OpenStreetMap

### Objectifs

1. Permettre le partage de données entre communautés d'acteurs et actrices réalisant des cartographies sur Gogocarto avec des périmètres qui se recoupent
2. Synchroniser automatiquement la mise à jour de données actualisées d'une carte à l'autre dès lors que ces données sont versées sur OpenStreetMap

\*Gogocarto = logiciel libre permettant de créer des annuaires cartographiques collaboratifs utilisé pour Carteco



**OpenStreetMap**

# Perspectives de mise à disposition de la donnée

Des mises à disposition de l'outil possibles par :

- ✓ Incrustation d'un zoom de Carteco sur une zone géographique et/ou un secteur d'activité donnés au sein d'autres sites internet (exemple : focus sur le réemploi des matériaux du bâtiment à l'échelle d'une métropole)
- ✓ Création de cartes Gogocarto à partir des données de Carteco avec possibilité d'élargir le périmètre des données référencées selon les besoins



A screenshot of a Gogocarto map interface. The map shows a detailed view of the Aremacs Sud-Ouest area in Bordeaux, France, with various buildings and streets. The interface includes a search bar at the top, a list of nearby locations, and a sidebar with contact information and opening hours for 'Aremacs Sud-Ouest'. The sidebar also lists activities such as 'Sensibilisation à la prévention', 'Ateliers', and 'Formation à la gestion des déchets'. The bottom of the interface shows the source of the data and options to share the URL or propose modifications.

## S'inscrire sur Carteco et le valoriser



le partager sur les réseaux sociaux grâce au visuel dédié...

# NOTRE STRUCTURE EST RÉFÉRENCÉE, ET VOUS ?

## CARTECO

La carte collaborative  
des structures de l'économie  
sociale et solidaire qui font  
la transition écologique

