



Sociétariat

100 sociétaires du privé et du public font la force et la réactivité de la SCIC ENR. Agriculteurs, salariés, communes, entreprises de travaux agricoles, bureaux d'études, militants, associations : tous fédérés pour une filière locale de bois énergie. Ils œuvrent au quotidien, chacun dans leur compétence, à la réussite de la SCIC pour l'intérêt collectif.

SCIC ENR
Bois & Énergie
pays de Rance

COMPÉTENCES
EXPÉRIENCES
ENGAGEMENTS

Une coopérative
spécialisée
dans le développement
durable de son
territoire

Historique



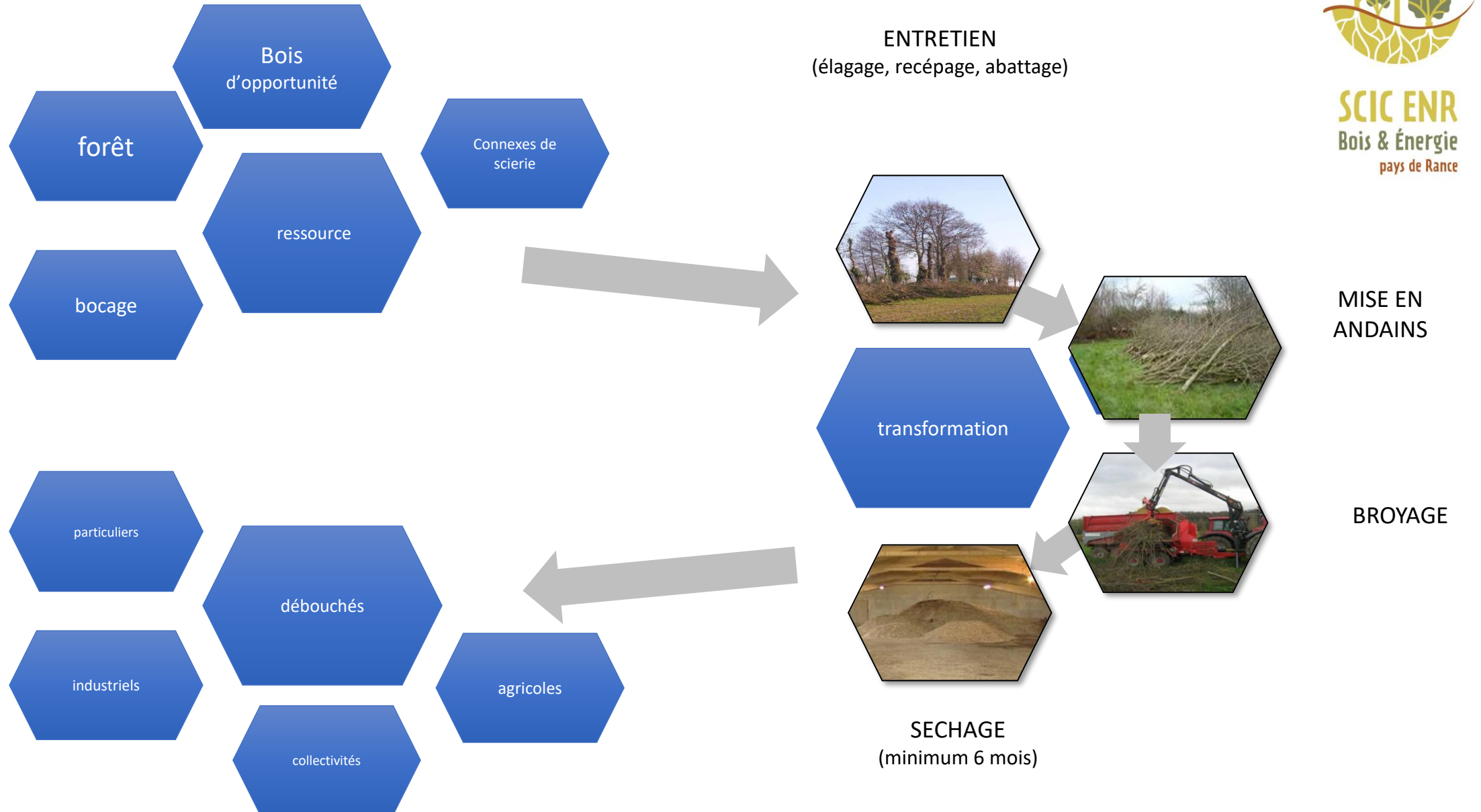
2005 – CD du Pays de Dinan souhaite développer les EnR

2005-2007 – Études sur le potentiel de développement de la filière bois-énergie car la filière permet

- la création d'emplois
- la diminution des arasements de haies
- la mise à disposition d'une énergie peu cher

2008 – Création de la SCIC EnR pour **réunir l'ensemble des acteurs de la filière autour d'un objectif commun**

2008 – CŒUR DE METIER



Qu'est ce qu'une SCIC ?

Société Coopérative d'Intérêt Collectif

- Une coopérative regroupant des acteurs privés et publics
- Une entreprise commerciale à vocation environnementale et sociale
- Une entreprise reconnue pour son intérêt collectif

Comment s'organise la gouvernance de la SCIC?

LES SOCIETAIRES

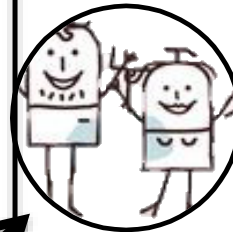
Constructeurs ils adhèrent au projet de la coopérative en prenant des **parts sociales** et en signant la charte.

Décideur l'assemblée générale est l'**instance décisionnelle** de la coopérative.



élisent

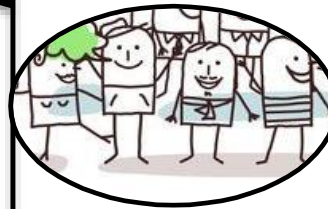
LES CO-GERANTS



Gestionnaires les **gérants** disposent de tous les pouvoirs pour **gérer la coopérative** dans le cadre de ses statuts.
Élus ils sont élus en AG pour 3 ans

élisent

LE COMITE D'ETHIQUE et D'ORIENTATION



Conseiller et veille son rôle est **consultatif**. Le comité veille au **développement éthique** de la coopérative et conseille les **gérants**.

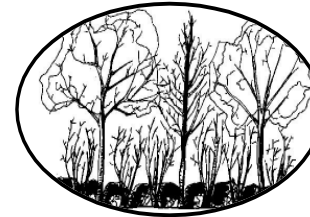
Quels sont les objectifs de la SCIC *Energies Renouvelables* ?



Participer à la **création**
et au **maintien**
d'**emplois** en milieu
rural



Assurer la **gestion**
la **préservation**
bocage et des
boisements en
valorisant
économiquement



Objectifs
SCIC ENR

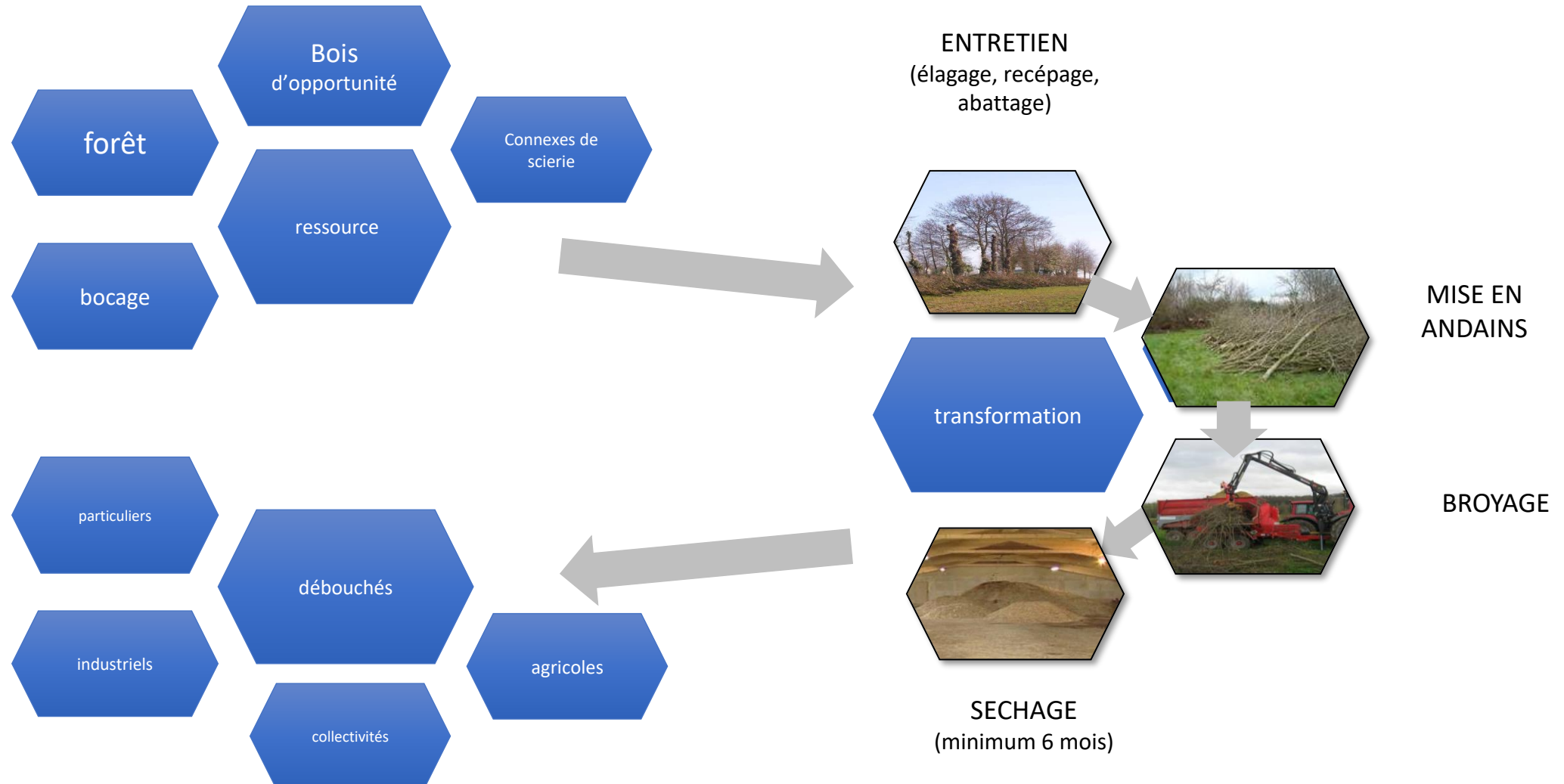
Informier et sensibiliser
aux **économies**
d'énergies et aux
énergies **renouvelables**



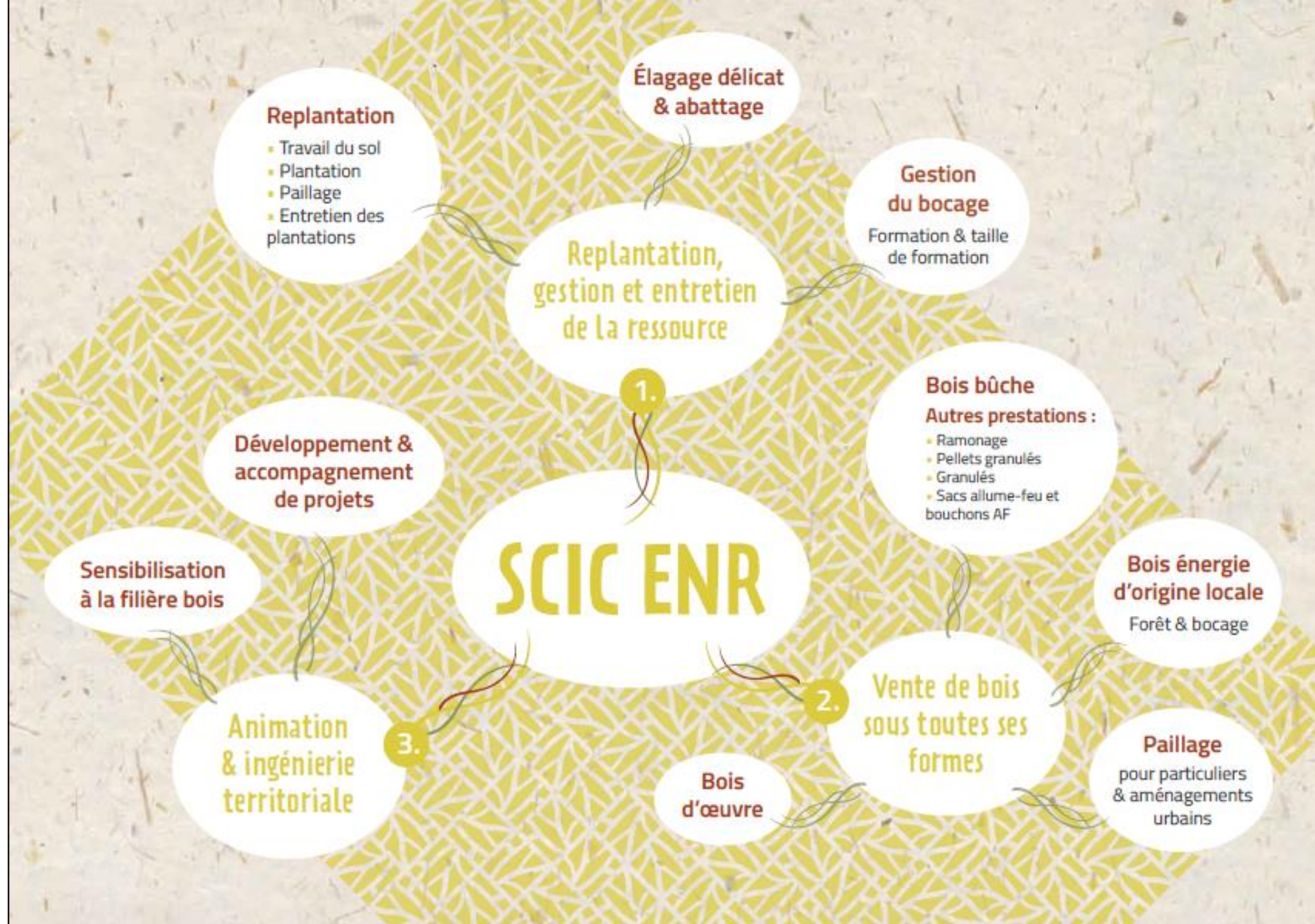
Développer et
sécuriser la **filière**
bois-énergie sur le
Pays de Dinan et ses
alentours



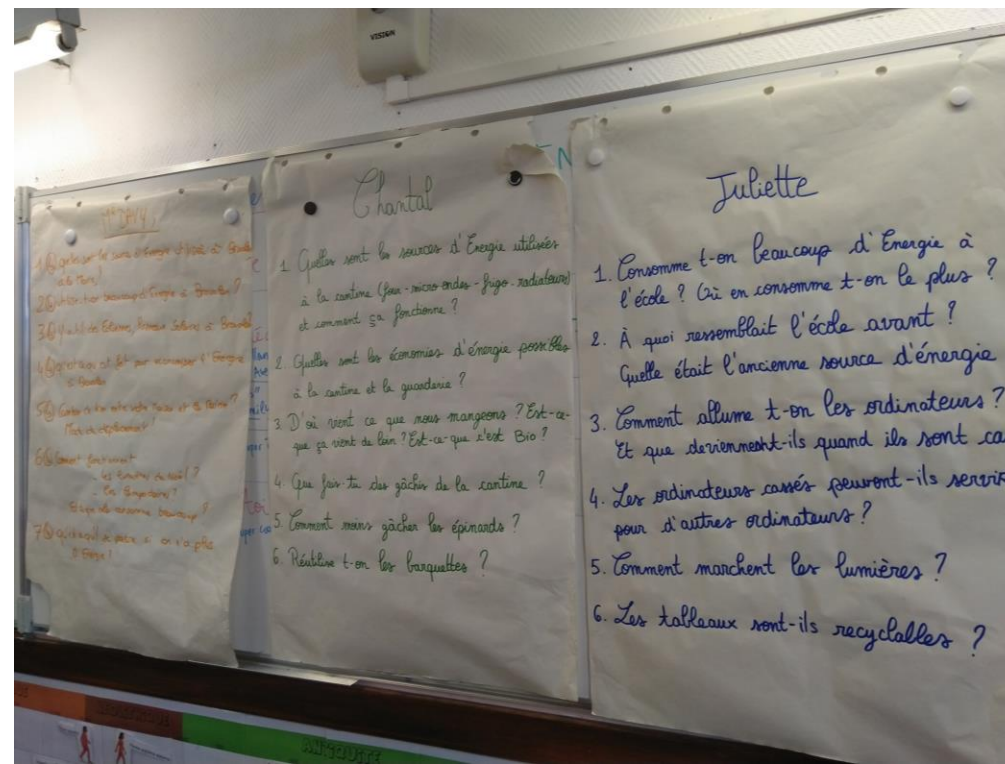
Limite de développement - 2010



AUTOUR DE L'ARBRE







SCIC/ PRISE DE RESPONSABILITE CITOYENNE



SCIC ENR
Bois & Énergie
pays de Rance



ACTEUR PUBLIC DES ÉNERGIES

Le SDE35,
acteur public
de la transition
énergétique

PROGRAMME PÉDAGOGIQUE

sur les enjeux de la transition énergétique
à destination des scolaires et des centres
de loisirs

Une exclusivité pour les enfants d'Ille-et-Vilaine,
proposée et financée par le SDE35.

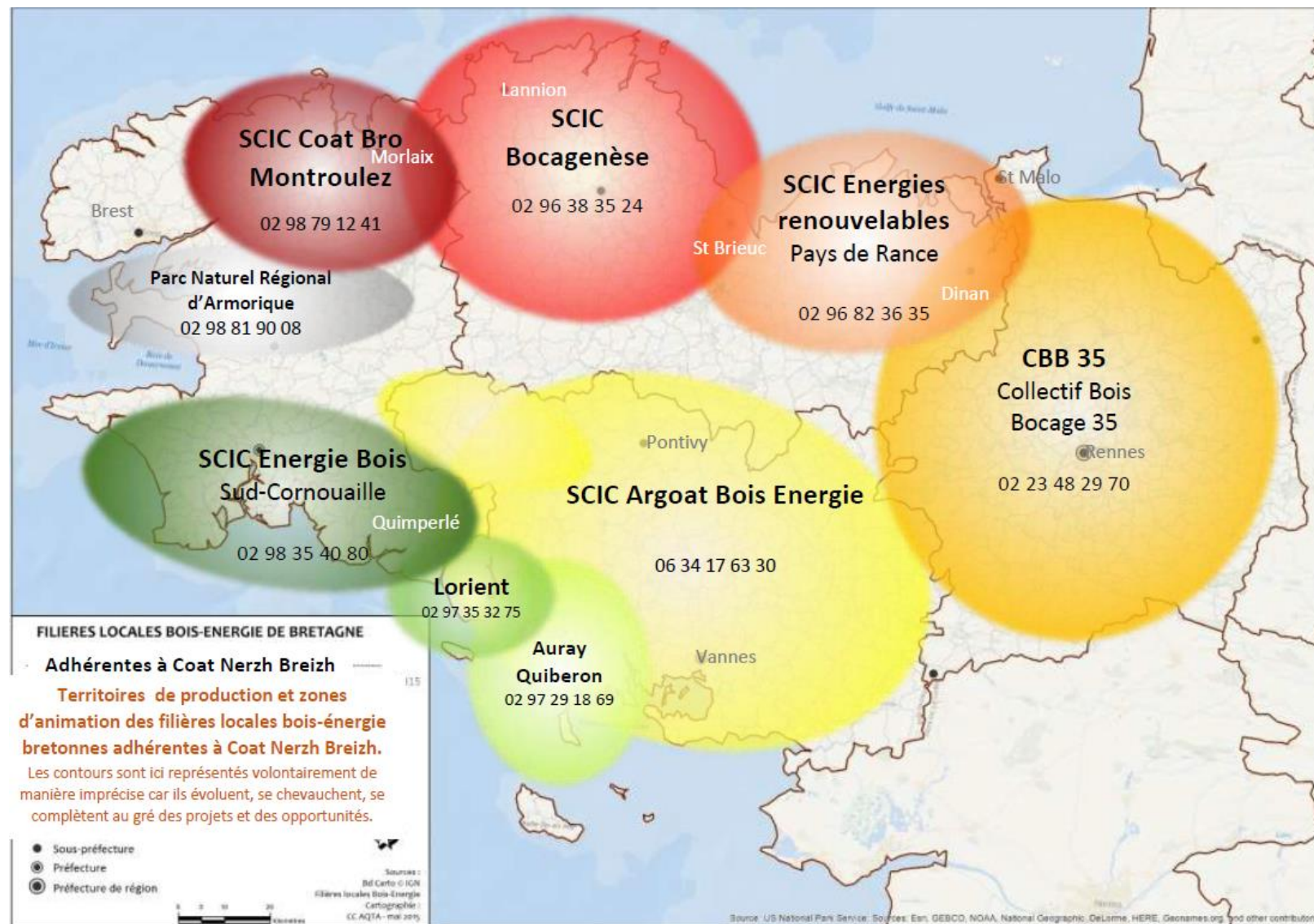


entrePreNeuRs
un parc à vivre



SCIC ENR ESSAIMAGE

Création d'autres structures en Bretagne et fédération via Coat nerh Breizh



SCIC ENR / CITOYEN / AGRICULTEURS

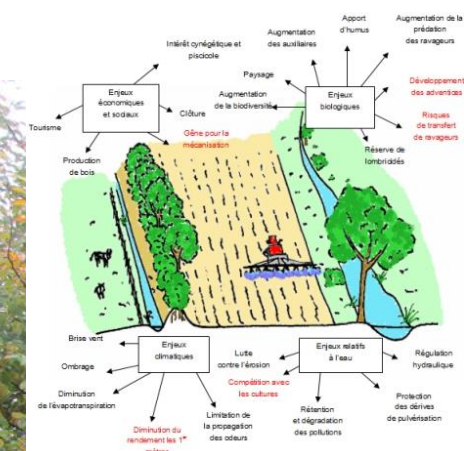


Bois & Énergie
pays de Rance



LE LABEL HAIE: UN DÉPLOIEMENT NATIONAL POUR UNE HAIE MULTIFONCTIONNELLE

- Mis en place par des groupes d'agriculteurs de Mayenne et Lannion + chercheurs. Reconnu par le Ministère de l'agriculture dans le cadre des PSE
- Porté par Coat Nerh Breizh et fédération chasseurs 22



ROLES DE CETTE HAIE MULTIFONCTIONNELLE:

- Stockage carbone ➡ impact sur le climat
- Maintien de la biodiversité (auxiliaires de culture)
- Production de bois (Energie, bois œuvre et paillages plantation et animal)
- Maîtrise de l'érosion des sols
- Bien être animal (ombre, abris, ...)
- Brise vent ➡ lutte contre le froid et limitation de l'évapotranspiration
- Embelli les paysages
- Alimentation: nourricier pour les hommes et les animaux
- Rafraîchi l'atmosphère (végétalisation dans les villes...)



METHODE

ETAPE 1 - PLAN DE GESTION DES HAIES (PGDH)

ETAPES SUIVANTES: AUDIT 3 niveaux



LABEL BOIS

OBJECTIFS:

- **Exploitation rationnelle du bocage**
- **Valoriser la croissance sans détruire l'existant**
- **Tenir compte de la santé des arbres avec des coupes qui cicatrisent bien**

