

# Webinaire LES RENDEZ-VOUS DE LA POLITIQUE DE LA VILLE



Qu'est-ce que l'Economie Sociale et Solidaire?  
Quelles réponses apportées aux besoins des territoires et à ses habitant.es ?

Jeudi 26 novembre 2020  
13h30 à 14h15 (UTC+2)

# Webinaire LES RENDEZ-VOUS DE LA POLITIQUE DE LA VILLE



**Bienvenue !**

**Le webinaire va bientôt démarrer.**

**Mettez-vous en conditions :**

- Assurez-vous d'avoir une bonne connexion internet (évituez le wifi).
- Pensez à vérifier que le son de votre ordinateur est bien activé.
- Utilisez de préférence des écouteurs ou un casque audio.
- Fermez les autres applications sur votre ordinateur.

# Webinaire LES RENDEZ-VOUS DE LA POLITIQUE DE LA VILLE



## Intervenant.es :

- **Anne-Laure FEDERICI**, déléguée générale du RTES
- **Benjamin ROGER**, responsable de l'Observatoire national de l'ESS - ESS France
- **Sylvie BOUVIER**, cheffe de projet ESS – Direction déléguée de la politique de la ville - ANCT

# Webinaire LES RENDEZ-VOUS DE LA POLITIQUE DE LA VILLE



## Les FLASHWEB ESS Quartiers : l'ESS au service des territoires et de ses habitants

- ✓ Une série de webinaires en format court adaptés aux besoins des professionnels de la politique de la ville
- ✓ Construits en partenariat avec ESS FRANCE, le RTES et l'AVISE à partir des éléments remontés par les acteurs locaux

# Webinaire LES RENDEZ-VOUS DE LA POLITIQUE DE LA VILLE



## Objectifs de ce flashweb :

- **Présenter ce que recouvre le champ de l'ESS, quel est son poids et ses spécificités dans les quartiers**
- **Exposer les différents modèles économiques**
- **Illustrer avec des exemples concrets d'initiatives déployées dans les quartiers**

# Webinaire LES RENDEZ-VOUS DE LA POLITIQUE DE LA VILLE



Mais d'abord, un rapide sondage...

# Webinaire LES RENDEZ-VOUS DE LA POLITIQUE DE LA VILLE



Qu'est-ce que l'Economie Sociale et Solidaire ?





## Que recouvre l'économie sociale et solidaire (ESS) ?

L'ESS, un mode d'entreprendre encadré par la Loi ESS de 2014 qui se caractérise :

- **par une dimension collective et participative**
- **par une gestion éthique**
- **par la recherche d'une réponse aux besoins des territoires**

Un secteur organisé autour de 5 familles d'entreprises :

- **Les associations**
- **Les coopératives : focus sur la SCIC**
- **Les mutuelles**
- **Les fondations**
- **Les sociétés commerciales de l'ESS**



# Chiffres clés de l'ESS



## **ESS et politiques de cohésion sociale et urbaine : des manières d'agir proches**

- **la transversalité : diverses filières d'activités pour l'ESS et plusieurs directions thématiques concernées dans les collectivités territoriales.**
- **l'ESS, un facteur de cohésion sociale**
- **Inscrire le pouvoir d'agir des habitants dans le pilotage, le suivi et la mise en œuvre des actions ESS**
- **Initier des actions nécessairement territorialisées: s'inscrire dans l'écosystème local.**
- **La culture de l'expérimentation de nouvelles réponses aux besoins des habitants et territoires.**

# L'ESS dans les quartiers

Production de données sur l'ESS dans les quartiers issue d'un partenariat entre l'ANCT et ESS FRANCE

## Objectifs des travaux menés :

- Mieux connaître les caractéristiques de l'emploi et le profil des salarié.e.s travaillant dans les entreprises de l'ESS situées dans les QPV
- Mettre en lumière la diversité des initiatives portées par l'ESS dans les quartiers
- Consolider le plaidoyer sur la place de l'ESS dans les territoires fragiles

## Chiffres clefs

# L'ESS

dans les quartiers  
prioritaires de la politique de la ville



**10 600** établissements employeurs



**89,2%** associations



**103 900** salarié.e.s



**68%** de femmes



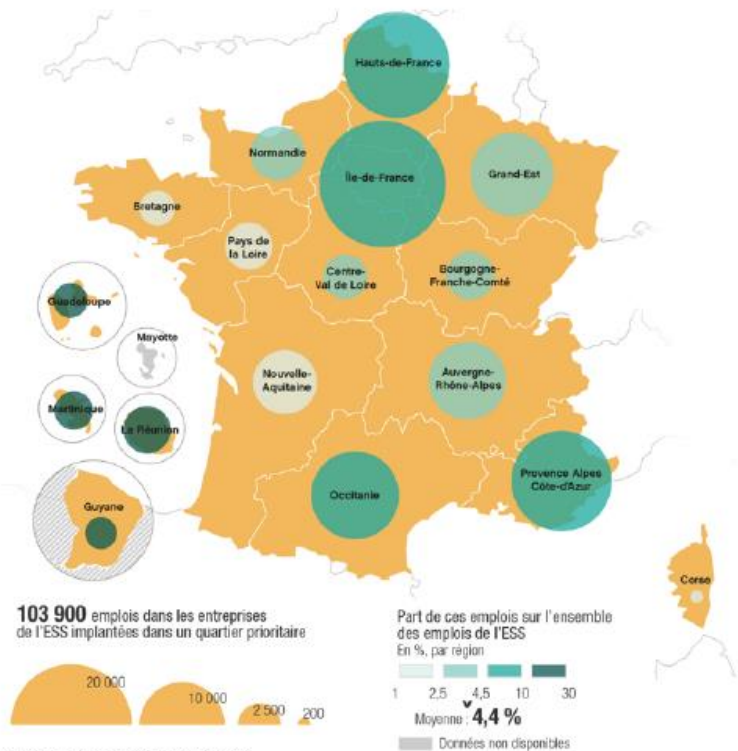
**58 % en CDI, 16% en contrat aidé**



**54 % à temps complet**

# L'ESS dans les quartiers

Carte 1 : Nombre et part de l'emploi dans les établissements de l'ESS implantés en QPV



Source : Observatoire national de l'ESS – CNCRESS, d'après Sirene 2018 et Insee Clap 2015.  
Réalisation : CGET/DST/Cellule Carto - FP, 2018.

**3 grands profils de régions** en matière de politique de la ville :

- Les régions les plus urbanisées, dans lesquelles les inégalités de revenus sont fortes : IDF, PACA, Hauts-de-France
- Les régions de l'Ouest, du Centre et de l'Est
- Les régions d'outre-mer

# Les activités développées par l'ESS dans les quartiers prioritaires

## Les secteurs ESS surreprésentés :

- **L'action sociale (+ 4 points)**, une réponse aux besoins d'accompagnement des habitant.e.s
- Un développement plus marqué **des arts et spectacles (+ 0,8 point)**, **des sports et loisirs (+ 1 point)**, **de l'éducation populaire** et des **réseaux et fédérations associatif.ve.s** (APE 9499Z, + 7 points)

## Les secteurs ESS moins représentés :

- les franges + marchandes de l'ESS sont moins présentes dans les quartiers : banque-assurance, commerce, industrie-construction

**Un dynamisme qui ne se mesure pas seulement à travers le prisme de l'emploi**

# Les activités développées par l'ESS dans les quartiers prioritaires

**Tableau 3 : Répartition sectorielle des emplois dans l'ESS dans les QPV et en France (en %)**

	Périmètre strict des QPV (en %)	France entière (en %)
<b>Ensemble</b>	<b>100,0</b>	<b>100</b>
Action sociale	44,9	40,9
Enseignement	12,0	14,0
Activités financières et d'assurance	6,9	10,7
Soutien aux entreprises	5,5	6,0
Santé humaine	4,9	7,6
Sport et loisirs	4,8	3,8
Arts, spectacle	2,2	1,4
Hébergement et restauration	1,5	1,1
Commerce	0,6	2,5
Industrie et construction	0,4	2,1
Autres organisations fonctionnant par adhésion volontaire (APE 9499Z)	14,4	7,1
Autres services	1,8	1,4

Source : Observatoire national de l'ESS – CNCRESS, d'après Sirene 2018 et Insee Clap 2015.

# Webinaire LES RENDEZ-VOUS DE LA POLITIQUE DE LA VILLE



## Des modèles économiques divers



# TROIS GRANDS TYPES DE MODÈLES SOCIO-ÉCONOMIQUES

- Les projets tournés vers le **soutien aux actions collectives et le développement de l'action citoyenne**
- Les projets d'intérêt général **directement connectés aux enjeux des politiques publiques**
- Les projets s'appuyant sur **la vente de produits et services pour conduire leur mission sociale au sein des quartiers.**

	<b>Projets tournés vers le soutien aux actions collectives / développement citoyen dans les QPV</b>	<b>Projets d'intérêt général liés aux enjeux des politiques publiques dans les QPV</b>	<b>Projets s'appuyant sur la vente de produits/services pour conduire leur mission sociale dans les QPV</b>
<b>Caractéristiques</b>	Projet principalement fondé sur l'implication de ses membres, condition essentielle à son existence et son animation	Projet qui apporte une réponse spécifique aux enjeux de politiques publiques compte tenu de son expertise / connaissance du territoire	Projet dont l'activité économique est une condition essentielle à la mise en oeuvre du projet social
<b>Modèle économique</b>	Basé sur la mobilisation citoyenne. Besoin financier structurel modéré. N'a pas forcément vocation à créer de l'emploi direct, même si le financement de fonctions support et de coordination est indispensable	Basé sur des ressources externes (publiques et privées) et dans une moindre mesure sur l'activité économique du projet	Basé sur la vente de produits/services aux collectivités (commande publique) ou aux entreprises. Des projets s'inscrivant souvent dans le champ de l'IAE
<b>Environnement</b>	Très fort ancrage local mais projet facilement répliquable si ressource dédiée à l'animation	Instabilité du modèle en raison d'une relative dépendance aux arbitrages des pouvoirs publics	Relative autonomie financière Environnement fortement concurrentiel
<b>Partenaires clés</b>	Habitants, bailleurs, collectivités	Collectivités, Etat (IAE), acteurs associatifs du territoire	Etat, entreprises, bailleurs, collectivités
<b>Exemples d'initiatives</b>	Accorderies, KAPS	EMCP, Solidarauto, PôleS, BicyclAide, CJS, APRES	Conciergerie solidaire, RQ de Laxou, La Ferme des Possibles, Rues du Développement Durable

# Webinaire LES RENDEZ-VOUS DE LA POLITIQUE DE LA VILLE



L'ESS : des réponses concrètes dans les QPV

# Des réponses concrètes aux besoins des territoires et de ses habitant.es

- Répondre aux besoins des habitant.es
- Favoriser la création d'activités et d'emplois au sein du quartier
- Encourager et s'appuyer sur la participation des citoyen.nes



## Répondre aux besoins des habitant.es

- **Alimentation** : épicerie solidaire, agriculture urbaine, groupements d'achat, coopératives de consommateurs, ...
- **Logement** : colocation solidaire, habitat partagé
- **Accès aux sports, loisirs et à la culture** : associations d'éducation populaire
- **Mobilité** : auto-école associative, garages solidaires, covoiturage, ...
- **Accès au numérique** : fabriques numériques de territoires

## Favoriser la création d'activités et d'emplois

- **Créer son activité dans un mode collectif** : Coopérative d'Activités et d'Emplois, Coopératives Jeunesse de Services, SCIC, espace de coworking, fablab, ...
- **L'insertion par l'activité économique (IAE)**, un acteur historique de l'insertion socioprofessionnelle dans les quartiers prioritaires
- **Se former aux métiers de demain** : numérique, ...
- **Favoriser l'émergence de nouvelles filières** : alimentation durable, économie circulaire, ...

## Encourager et s'appuyer sur la participation des citoyen.nes

- Projets citoyens autour de la transition énergétique
- Circuits courts alimentaires
- Culture, art et valorisation du patrimoine

Une dimension souvent occultée : le bénévolat

ESS, « le dernier kilomètre des politiques publiques »



## Synthèse : l'ESS dans les quartiers

- Des acteurs nombreux, employant plus de 100K salarié.es souvent innovants, mais peu organisés collectivement ;
- Un équilibre toujours difficile à trouver entre engagement bénévole, adaptabilité et professionnalisation.
- Un rôle essentiel pendant la crise sanitaire, mais des impacts fragilisant les structures, tout en augmentant les besoins ;

# Webinaire LES RENDEZ-VOUS DE LA POLITIQUE DE LA VILLE



A vos questions !

# Webinaire LES RENDEZ-VOUS DE LA POLITIQUE DE LA VILLE



## Perspectives

Prochain rendez-vous  
Jeudi 17 décembre  
13h30 – 14h15

Ecosystème de l'ESS dans les quartiers politique de la ville