



Ce projet est cofinancé par l'Union européenne

# **PROGRAMME D' ACTIONS PARTAGÉ SUR LES USAGES DU NUMÉRIQUE**

---

## **en quartiers prioritaires**

*Numérique et ESS  
RTES – 18 juin 2019*

# DIAGNOSTIC PARTICIPATIF



## Diagnostic

- Mars – avril 2016
- 75 professionnels de terrain et acteurs du numérique
- Dégager des constats
- Lancer une dynamique d'acteurs



## Journée découverte des possibles

- 12 mai 2016
- 35 participants
- Découvrir les différents usages
- Faire des propositions



## Groupe de volontaires

- Mai - juin 2016
- 20 volontaires
- Formaliser un plan d'actions
- Proposer un mode d'animation du plan
- Définir les outils de mise en œuvre

# 2

## LES AXES DU PROGRAMME

1

L'accès aux savoirs de base, aux outils et à l'accompagnement

2

L'accès aux droits

3

L'éducation, parentalité, santé

4

La participation citoyenne

5

L'insertion emploi



# 2

## LES AXES DU PROGRAMME

1

L'accès aux savoirs de base, aux outils et à l'accompagnement

Pour les usagers:

- Développer des permanences connectées
- Développer les lieux de formation et concevoir des parcours de formation
- Créer des bases de prêt de matériel reconditionné

Pour les professionnels:

- Former les élus aux enjeux du numérique
- Concevoir et mettre en œuvre des stratégies communales
- Mettre en réseau les accompagnants
- Former à l'intégration des outils numériques dans les pratiques
- Accompagner le changement de posture professionnelle



# 2

## LES AXES DU PROGRAMME

### 2 L'accès aux droits

Pour les usagers:

- Rendre les personnes autonomes
- Renforcer l'accompagnement des personnes

Pour les professionnels:

- Créer une commission inter-institutionnelle sur la dématérialisation
- Former à l'accompagnement à l'e-administration
- Imaginer des complémentarités entre acteurs
- Cartographier les lieux d'accompagnement
- Outiller les accompagnants pour faire les diagnostics individuels



# 2

## LES AXES DU PROGRAMME

### 3 L'éducation, parentalité, santé

Pour les usagers:

- Accompagner les parents dans leur rôle éducatif
- Travailler avec les adultes sur leurs propres usages
- Former à la maîtrise de l'identité numérique
- Développer l'éducation aux usages des enfants et diversifier les usages des jeunes

Pour les professionnels:

- Prendre en compte les compétences des jeunes pour initier des projets
- Former aux différentes technologies permettant d'imaginer de nouveaux usages
- Former sur les liens entre usages et rythmes biologiques
- Travailler à la posture éducative
- Former à la maîtrise des réseaux sociaux



# 2

## LES AXES DU PROGRAMME

### 4 La participation citoyenne

Pour les usagers:

- Former les collectifs d'habitants aux outils collaboratifs
- Réaliser des diagnostics habitants avec des outils numériques
- Créer des ateliers d'expression et d'échanges
- Développer les tiers lieux (fablab, médialab...)

Pour les professionnels:

- Faire découvrir les outils collaboratifs
- Se former pour imaginer et coopérer
- Accompagner l'usage du numérique dans les démarches de participation





# 2

## LES AXES DU PROGRAMME

5

### L'insertion emploi

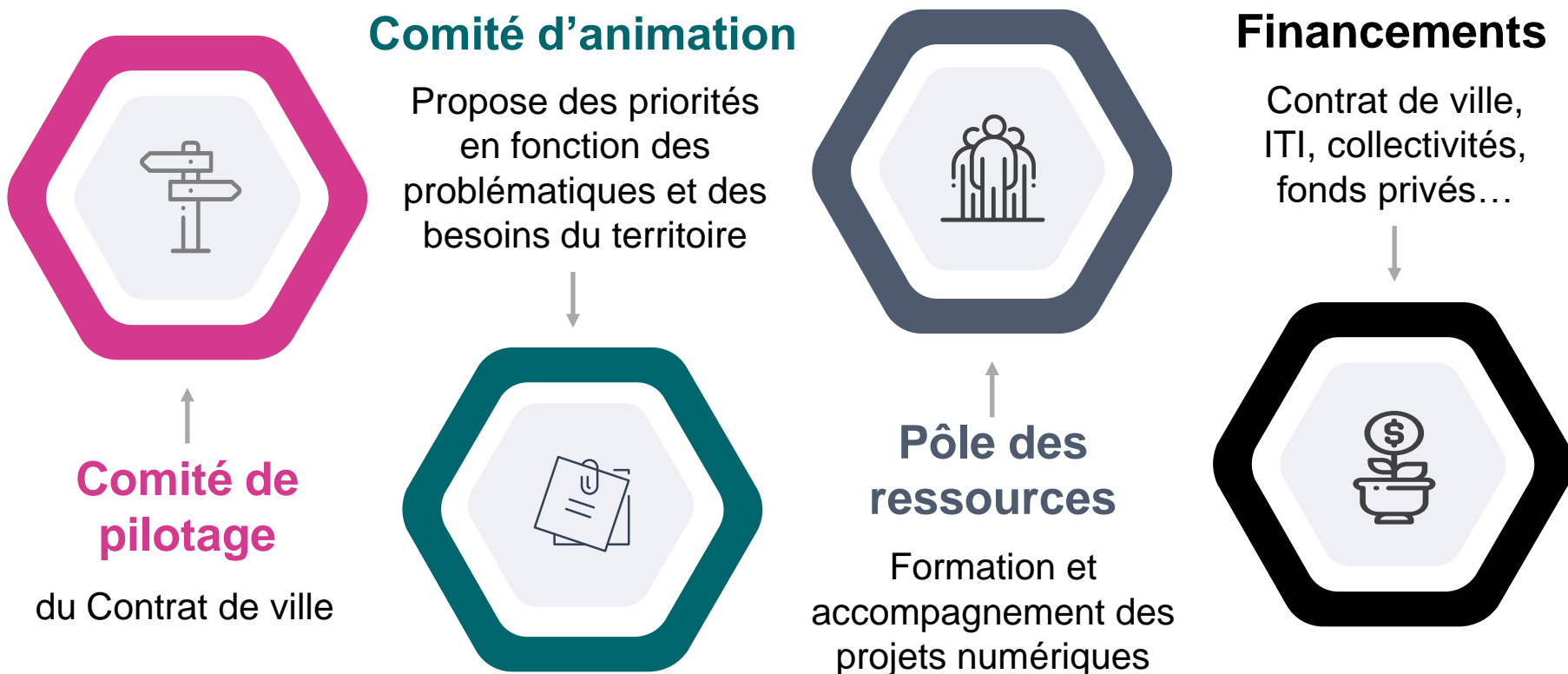
- Répondre aux urgences numériques
- Accompagner à l'inclusion numérique
- Encourager la montée en compétences numérique et l'accès aux métiers du numérique





# 3

## LA GOUVERNANCE DU PROGRAMME



# 3 LA GOUVERNANCE DU PROGRAMME



## Comité d'animation

- Référents locaux, référents thématiques, coordinateur du pôle ressource
- Propositions de projets (plan d'actions annuel), communication, évaluation

## Pôle des ressources

- 12 acteurs locaux du numérique
- Accompagnement de projets, formations, outils ressources



# 4

## FREINS & LEVIERS

Difficulté de recenser toutes les actions du territoire

Axe Participation peu développé

Chronophage

Peu d'élus au numérique: inertie des communes



Acteurs du numérique nombreux et mobilisés

Excellente maîtrise d'ouvrage

Financements ITI



*Ce programme d'actions partagé, piloté par Grenoble-Alpes métropole, permet d'arrêter une stratégie pour rendre plus efficaces les interventions sur ces territoires.*



*ressourcesnumeriques.metropolegrenoble.fr*