



Transition numérique et Territoire:

La prise en compte des enjeux d'inclusion numérique dans les politiques publiques du Territoire Grand-Orly Seine Bièvre.

Conférence en ligne RTES

Mardi 18 Juin 2019



Transition numérique et Territoire:

La prise en compte des enjeux d'inclusion numérique dans les politiques publiques du Territoire Grand-Orly Seine Bièvre.

- *Présentation du Territoire : Chiffres clés et données socio-économiques*
- *Les enjeux de la transformation numérique pour le Territoire et sa traduction dans les politiques publiques locales.*
- *Outils et leviers d'actions*

GRAND-ORLY SEINE BIÈVRE

TERRITOIRE MAJEUR DU GRAND PARIS

1^{er} après Paris en nombre d'habitants

124 km²

700 000
HABITANTS



307 000
LOGEMENTS



10 GARES
DU GRAND PARIS EXPRESS



770 HA
D'ESPACES VERTS



7
CENTRES
COMMERCIAUX

2^{ème} PÔLE ÉCONOMIQUE DU GRAND PARIS

après Paris et Paris Ouest La Défense



50 000
ÉTABLISSEMENTS



285 000
EMPLOIS



5 UNIVERSITÉS
16 ÉCOLES D'INGÉNIEURS



LABELLISÉ
TERRITOIRE D'INDUSTRIE
PAR LE GOUVERNEMENT

TERRITOIRE AU PLUS FORT POTENTIEL DE DÉVELOPPEMENT

PLUS DE 70
PROJETS URBAINS



4 690
LOGEMENTS NEUFS PAR AN

2,7 MILLIONS DE M²
DE SURFACE ÉCONOMIQUE
PROGRAMMÉS



DONT 700 000 M² DE SURFACE PROGRAMMÉS
DÉDIÉS À L'ACTIVITÉ PRODUCTIVE



LIEUX DÉDIÉS AUX PORTEURS D'IDÉES, DE PROJETS ET JEUNES ENTREPRISES :

- Plus de 30 tiers lieux : fablabs, espaces de coworking, incubateurs, pépinières et hôtels d'entreprises ...
- 4 pépinières dédiées à l'innovation :
 - » La Fabrique, numérique
 - » Silver Innov', l'unique établissement dédié à la Silver Economie en France
 - » Villejuif Bio Park, santé et biotechnologies
 - » Rungis & Co, agroalimentaire



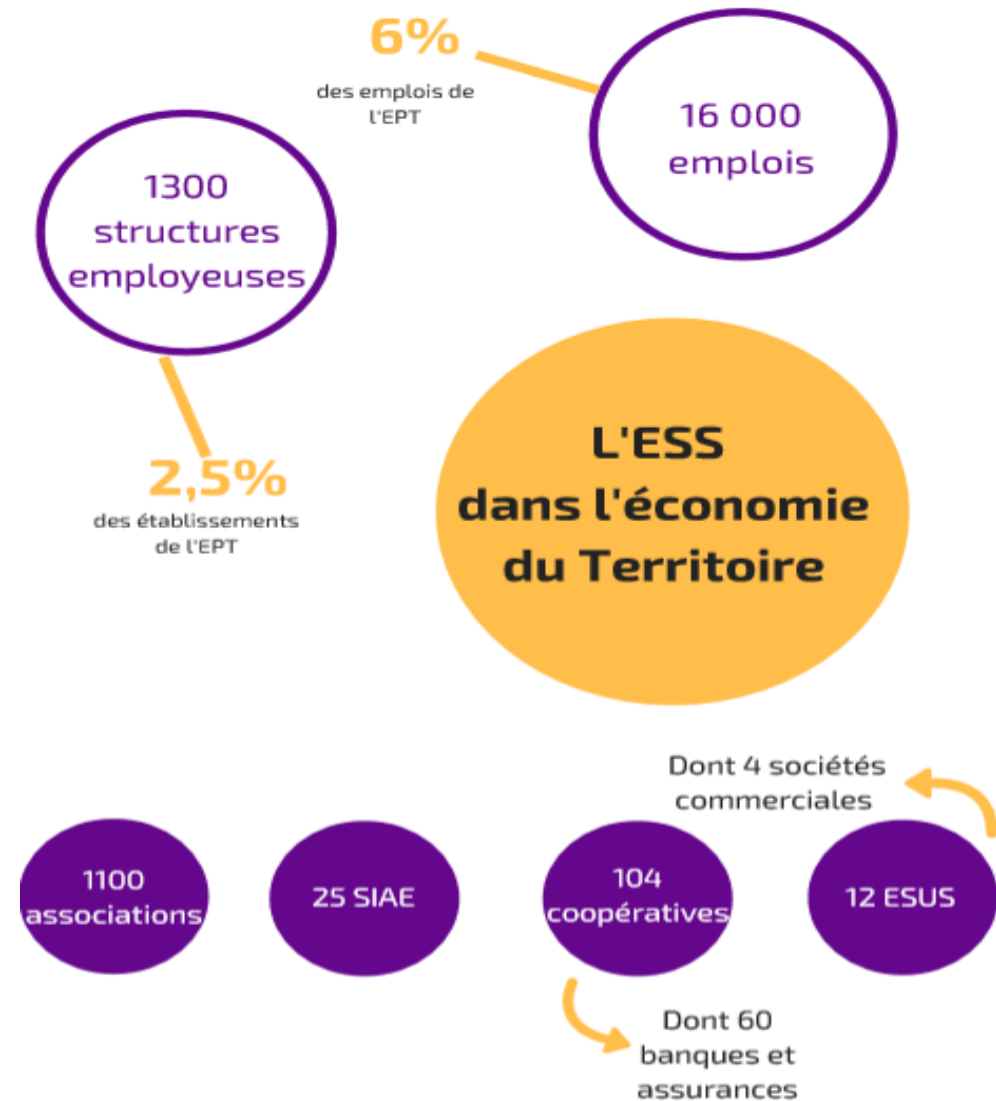
Chiffres clés du Territoire: Données socio-économiques.

■ *Focus sur les QPV:*

- 31 quartiers en politique de la ville et 37 quartiers de veille , représentant un total de plus de 100 000 habitants;
- 8 contrats de ville / 11 NPNRU;
- 16% de la population du Territoire habitent en QPV (104 000 habitants);
- Taux de chômage supérieur à la moyenne de l'EPT (14,4%*) et a fortiori du Département (13,1%) et de la Région IDF (8,7%),
- 25 % des demandeurs d'emploi du Territoire habitent en QPV,
- Près de 70% de non diplômés contre 21 % à l'échelle de l'EPT.



FOCUS ESS: L'écosystème de l'EPT



Compétences exercées et Politiques publiques

Les 4 compétences de la métropole du Grand Paris



Politique locale de l'habitat



**Protection et mise en valeur
de l'environnement
et politique du cadre de vie**

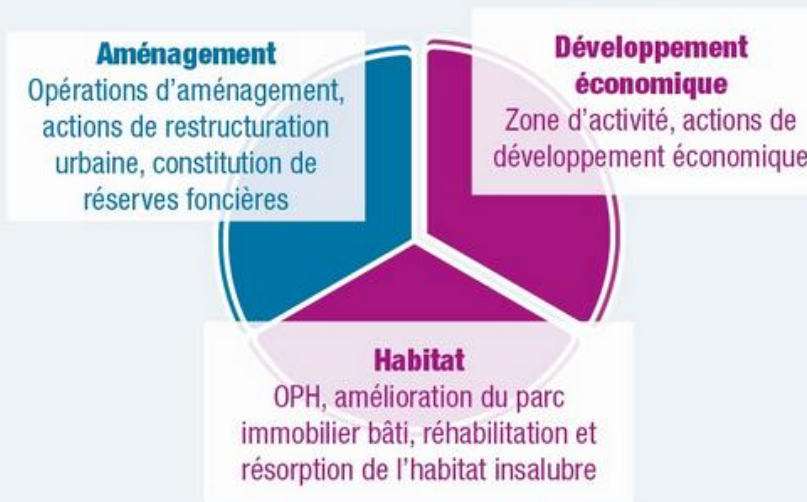
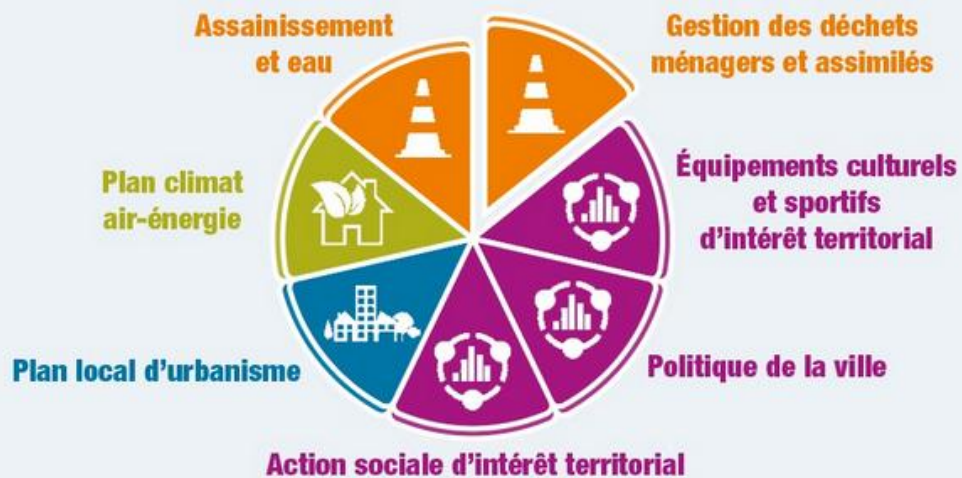


**Aménagement
de l'espace métropolitain**



**Développement et aménagement
économique,
social et culturel**

Les compétences des Établissements publics territoriaux (EPT)





Transformation numérique: Un enjeu au cœur des politiques publiques conduites par le Territoire

- Aménagement du Territoire et Infrastructures numériques,
- Attractivité économique et créations d'activités et d'emplois,
- Innovation / nouveaux services/ nouveaux métiers,
- Inclusion numérique et sociale sur les territoires et envers les publics les plus fragiles,
- Formation des publics (habitants, salariés, agents publics),
- Citoyenneté,
- Accessibilité des services publics,
- Gestion et sécurisation des données,
- Gouvernance numérique.



Transformation numérique: Les leviers d'action de l'EPT

- Le **projet de Territoire** qui fixe des ambitions en matière d'innovation, d'inclusion sociale et territoriale,
- Une **feuille de route du Développement économique et de l'Emploi** et qui intègre le volet ESS,
- **Contrat de ville** qui place l'inclusion numérique et sociale parmi les priorités d'actions,
- Un **plan d'action numérique** en cours d'élaboration qui favorise la médiation numérique et le développement des nouveaux usages;
- La **mobilisation de dispositifs de soutien nationaux** pour déployer le plan d'action numérique et accompagner le Territoire dans la mise en œuvre des ambitions autour du numérique.



Focus sur le plan d'action numérique en cours de structuration

Enjeu

- Saisir collectivement les opportunités du numérique pour un développement du Territoire au service de l'économie et des habitants

Objectifs du Plan d'Action Numérique :

- Accompagner les acteurs économiques dans la transformation numérique et favoriser la création d'entreprises numériques ;
- Accompagner l'employabilité des population locales en cohérences avec les besoins actuels et à venir des acteurs éco (ex : formations salariés (adaptation des compétences) et des habitants ;
- Structurer et animer une gouvernance adaptée aux enjeux du territoire en matière d'aménagement numérique;
- Structurer, développer et animer un service public des données;
- Affirmer le Territoire comme un laboratoire d'expérimentation, d'incubation et de démonstration;
- Renforcer l'accès et les usages numériques;
- Positionner l'EPT comme acteur de l'analyse et de la prospective au service du développement numérique territorial ;
- Développer des outils numériques au service des transitions énergétiques et environnementales.



Mission Numérique de l'EPT: Actions – Projets et Labellisation

- L'EPT lauréat en 2018 de l'**AMI Européen Digital Cities Challenge** lancé par la commission Européenne,
- L'EPT membre du Hub régional monté dans le cadre de l'appel à projet national "**Hub France connectée**" lancé par la banque des Territoires et l'Agence du numérique,
- Dispositif « Ambassadeur du numérique » auprès des agents de l'EPT en partenariat avec l'association ICI (Innovons pour la Citoyenneté sur Internet),
- Sensibilisation des agents de l'EPT sur la notion de numérique responsable (impact environnemental du numérique, renforcer des pratiques d'achats socialement et écologiquement responsables en matière de numérique).

