



**BORDEAUX 2025**

FORUM MONDIAL  
DE L'ÉCONOMIE SOCIALE  
ET SOLIDAIRE

29 - 31 Octobre 2025

**Mardi**  
**28 octobre**  
2025



# L'ESS

## en territoire

9 parcours thématiques de visite

Pour en savoir plus  
[bordeauxgsef2025.org](https://bordeauxgsef2025.org)



Partenaires officiels :



Partenaires



Soutiens : Crédit Coopératif - SIDI - CCDF Terre Solidaire - Fondation Terre Solidaire



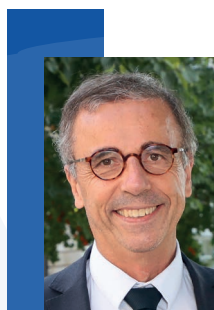


# BORDEAUX 2025



**Stéphane Montuzet**  
Président CRESS Nouvelle-Aquitaine  
et Co-président du GS

## Éditos



**Pierre Hurmic**  
Maire de Bordeaux

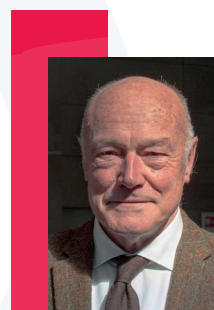
**E**n octobre 2025, le monde entier a rendez-vous avec l'espoir d'une économie réinventée, plus juste, plus humaine, plus respectueuse de la planète. Or ce rendez-vous est fixé à Bordeaux ! Nous en sommes très heureux et très fiers, parce que nous avons depuis longtemps la conviction que l'économie sociale et solidaire est capable, à terme, de changer les rapports économiques et sociaux. Encourager et promouvoir l'ESS est l'un des grands défis du XXI<sup>e</sup> siècle. La Ville de Bordeaux a uni ses efforts avec la Région, le Département et la Métropole dès 2021 pour soutenir l'ESS, faciliter l'accès au foncier, encourager l'innovation. Aujourd'hui, sur notre seule commune, elle représente 10% des emplois. Si l'ESS n'a pas de frontières, le rôle de la commune, en complémentarité avec les rôles des autres collectivités, se joue sur la proximité. En accueillant le Forum mondial 2025 dans un contexte d'urgence climatique et d'instabilité géopolitique, Bordeaux veut faire franchir un cap à cette révolution paisible, qui entend remettre l'humain, le vivant et l'utilité sociale au cœur de la vie économique ■

**D**u 29 au 31 octobre prochain, Bordeaux accueillera le Forum Mondial de l'Économie Sociale et Solidaire. Cet événement représente une opportunité historique de valoriser l'expertise, la diversité et le dynamisme de l'ESS. La CRESS Nouvelle-Aquitaine, est pleinement engagée dans cette dynamique de co-organisation, en lien étroit avec les acteurs locaux, nationaux et internationaux.

A l'heure où les défis mondiaux se multiplient, il est important de montrer et de démontrer que l'ESS est une solution d'avenir, capable de répondre aux fractures et aux défis de notre temps.

Ce sera aussi l'occasion de donner un coup de projecteur sur ce que l'ESS, en Nouvelle-Aquitaine, peut proposer en matière d'innovation sociale ou environnementale, sur notre capacité à faire territoire ensemble et autrement, à animer et à proposer de nouvelles formes de développement territorial.

Nous vous espérons nombreux et nombreux dès le 28 Octobre pour découvrir notre territoire grâce aux parcours thématiques proposés ■



**Alain Rousset**  
Président du Conseil régionale  
de Nouvelle-Aquitaine

**N**ous y sommes ! Le Forum mondial du GSEF prend forme et il n'est pas de meilleure incarnation que les hommes et les femmes qui font vivre l'ESS au quotidien dans nos territoires pour vous en parler : 9 parcours territoriaux pour illustrer concrètement la vitalité de cette économie singulière, que ce soit en milieu rural ou urbain, démontrer la valeur ajoutée des projets dès lors que la coopération des acteurs est de mise.

Nous avons conçu ces parcours comme une expérience en écho aux problématiques qui nous touchent toutes et tous : tri/gestion des déchets et économie circulaire, construction durable, insertion professionnelle, préservation de notre patrimoine naturel, accès à la culture...

La Région Nouvelle-Aquitaine regorge de ces inestimables atouts empreints d'humanité et de solidarité, c'est même un marqueur de notre ADN régional ■



**Jean-Luc Gleyze**  
Président du Conseil  
départementale de  
la Gironde



**Sophie Piquemal**  
Vice-présidente

**E**n Gironde, nous croyons et portons une Économie Sociale et Solidaire (ESS) populaire, rurale, sensible aux interactions sociales et à l'écosystème dans lequel elles s'inscrivent pour tisser les liens et mailler le travail là où il y a de l'espace, souvent en ruralité, dans les petites et moyennes communes, dans des friches industrielles, là où sont les travailleurs et les savoir-faire à valoriser.

Les parcours territoriaux en sont un exemple concret, incarné, ancré dans le Libournais avec l'Usine Végétale ; dans le Sud Gironde avec Cap Solidaire ; sur le Bassin d'Arcachon Val de l'Eyre avec le Collectif MAREES ; et en Médoc avec Médoc Tiers-Lieux.

Pour les élus du Département, il est essentiel de promouvoir ces forces vives de l'ESS de nos territoires ruraux dans le cadre de ce Forum mondial. Pour favoriser des modes d'entreprendre pertinents qui misent sur l'investissement social et local face à un modèle économique dominant qui ne jure que par le capital désincarné.

Si le Département de la Gironde est l'un des premiers financeurs de l'ESS via ses missions sociales et environnementales, il est avant tout un partenaire à l'écoute, capable de partager ses réseaux pour accompagner des actions et des modèles d'intervention adaptés aux besoins des habitants.

Ce forum est l'occasion de présenter ceux qui font l'ESS girondine et notre méthode à l'échelle globale, en proposant aux participants venus du monde entier de vivre une expérience locale de transformation solidaire, au service du développement social et inclusif. C'est ainsi que nous poursuivrons la réalisation de nos objectifs partagés : tisser le lien social à l'épanouissement économique solidaire, à l'expérimentation sociale locale et formuler une culture commune de la société coopérative en Gironde et dans le monde ■



**Christine Bost**  
Présidente de  
Bordeaux Métropole

**B**ordeaux Métropole participe à développer l'Economie Sociale et Solidaire sur son territoire depuis 2018, dans un objectif de soutenir des initiatives conjuguant développement économique et innovation sociale. À travers des projets d'entreprises collectives, coopératives et associations, l'ESS participe concrètement sur nos territoires à l'émergence de solutions innovantes en créant des emplois durables et de proximité : économie circulaire, mobilités, médiation culturelle, tiers lieux... les projets sont nombreux et témoignent de la dynamique à l'œuvre.

Nous sommes pleinement heureux d'accueillir la 7<sup>ème</sup> édition du forum mondial de l'ESS (GSEF) qui réunit plus de 80 membres issus de 37 pays et représentant les 5 continents. Toutes les éditions précédentes ont démontré combien l'Economie Sociale et Solidaire participe au développement économique et à l'entrepreneuriat jusqu'à faire adopter une résolution à l'ONU en 2023, confirmant sa reconnaissance au niveau international ainsi que sa contribution aux objectifs de transition écologique.

Grâce à un partenariat des collectivités locales, à la coopération territoriale mise en œuvre au profit de l'ESS, les parcours de visites qui vous sont ici proposés, sont l'occasion de mettre en lumière les initiatives des acteurs pleinement mobilisés en faveur du développement économique local et qui mettront leurs énergies en faveur de la réussite de cette nouvelle rencontre internationale ■



## L'ESS en territoire

**La veille du Forum mondial de l'ESS Bordeaux GSEF 2025, la Région Nouvelle-Aquitaine, le Département de la Gironde et la CRESS Nouvelle-Aquitaine proposent 9 parcours pour partir à la rencontre des dynamiques et initiatives locales de l'Économie Sociale et Solidaire.**

Chaque itinéraire invitera les participants à s'immerger au cœur de projets innovants et porteurs de sens, incarnant les valeurs de coopération, de solidarité et de développement local durable. Des lieux emblématiques de l'ESS seront visités et l'un d'entre eux accueillera un village d'initiatives réunissant des structures locales et des partenaires autour de thématiques variées.

4 parcours se dérouleront en Gironde - Médoc, Bassin d'Arcachon & Val de Leyre, Libournais et Sud-Gironde - et 5 autres dans les départements limitrophes, en Charente, Charente-Maritime, Dordogne, Lot-et-Garonne et dans les Landes.

Environ 1 000 personnes ont été et seront mobilisées par ses visites, parmi lesquelles de nombreuses collectivités territoriales et près de 150 acteurs et actrices de l'ESS. Toutes motivées par la volonté de faire partager les enjeux locaux de leur territoire et les réponses qu'apportent celles et ceux qui ont choisi d'agir pour le bien commun.

Une opportunité unique pour les participants de mieux appréhender la diversité des écosystèmes ESS, de s'inspirer comme de témoigner en retour de leurs propres expériences.

Mais chaque parcours sera également l'occasion de proposer au fil de la journée une expérience singulière de découverte de paysages, de patrimoine et de spécialités locales ■

## Infos pratiques



- Les parcours territoriaux sont réservés aux participants au Forum mondial Bordeaux GSEF 2025 et les inscriptions se font en ligne en même temps que celle du Forum ou en revenant dans son espace personnel ultérieurement (les parcours sont proposés en option à la fin de l'inscription au Forum – [bordeauxgsef2025.org](https://bordeauxgsef2025.org)).
- La durée est d'une journée avec des horaires variant selon les parcours (cf fiches parcours).
- Tarif : 15 € par participant (comprenant trajet, déjeuner et pauses/dégustations, et l'ensemble des activités) à régler lors de l'inscription.
- Attention : jauge limitée à 45 personnes par parcours !
- Trajets en car au départ de Bordeaux - des précisions quant au lieu de rendez-vous seront communiquées aux participants quelques semaines avant le jour J.
- Parcours accompagnés, guidés et traduits en anglais et en espagnol.

**À savoir :** Certains parcours comprennent une balade dans la nature, ne pas oublier comme cela est précisé dans les fiches correspondantes de s'équiper en conséquence.

## Des parcours à la carte





RÉGION  
Nouvelle-AquitaineGironde  
LE DÉPARTEMENTcress  
Chambre Régionale  
de l'Économie Sociale  
et Solidaire Nouvelle-AquitaineMARÉES  
Le collectif  
Territorial

Transitions

## Bassin d'Arcachon &amp; Val de Leyre

## Ensemble et autrement

Ce parcours propose d'imaginer ensemble les différentes manières de faire face aux défis sociaux et environnementaux. Vous découvrirez des solutions concrètes imaginées par des acteurs pour accompagner la transition sur le territoire et serez invités à vous mettre vous-même en action grâce à une animation participative. Au cœur d'un territoire où innovation locale s'accorde avec une nature préservée, ce parcours donne à apprécier le patrimoine naturel, culturel et gastronomique du Pays Bassin d'Arcachon & Val de Leyre.

**A**près un accueil par la Maire de la commune d'Audenge et des élus locaux, rendez-vous à La Maison des Acacias, un tiers-lieu porté par l'association PRISME, engagé dans les transitions sociales et environnementales. Véritable laboratoire d'innovation environnementale et sociale, ce lieu incarne une dynamique de « faire ensemble », où se réinventent les manières de travailler, de créer et de coopérer sur le territoire. Une immersion inspirante au cœur d'un espace collectif où l'expérimentation, le lien social et l'inclusion prennent vie au quotidien. Direction ensuite le *Domaine de Certes et Graveyron* pour une balade naturaliste. Sur place, air salin, observation et chant des oiseaux, idées nouvelles pour la préservation de nos écosystèmes. Dans ce cadre exceptionnel, un buffet élaboré à partir de produits locaux sera proposé. Une exposition sur les oiseaux créée

par l'association APEX et un accueil par le centre de soins de la *Ligue pour la Protection des Oiseaux* seront proposés tout au long du déjeuner. Dans ce cadre exceptionnel, un buffet élaboré à partir de produits locaux sera proposé. Une exposition sur les oiseaux créée par l'association APEX et un accueil par le centre de soins de la *Ligue pour la Protection des Oiseaux* seront proposés tout au long du déjeuner. L'après-midi sera consacrée à 4 ateliers de cocréation qui inviteront à prendre part à la réflexion et à l'action. Économie circulaire, insertion sociale par les métiers de l'environnement, science et culture comme leviers de sensibilisation, ou encore atelier spectacle vivant, autant d'approches auxquelles chaque groupe contribuera. Pour clôturer la journée, chacun pourra accrocher son prochain pas pour la transition sur l'arbre des actions, Manifeste du Faire Autrement ■

**Horaires du parcours :**  
9h / 17h30

**Temps de trajet :**  
~ 1 heure

**Trajet en car**

**Mots-clés :** innovation sociale et environnementale, transition écologique et sociale, écosystèmes, économie circulaire, sensibilisation, insertion sociale, culture, sciences, tiers-lieux

**Les + touristiques :** balade au cœur de la biodiversité, cadre naturel préservé, gastronomie locale



© Adèle Stock



© Maison des Acacias

## Informations pratiques :

Requis : vêtements de pluie (par précaution) et chaussures adaptées pour la marche. En plus d'être traduit en anglais et en espagnol, le parcours sera aussi traduit en langue des signes française



De gauche à droite : Domaine de Certes et Graveyron, Modulable de la Maison des Acacias.

## Avec :

AMAP Cœur Bassin, APEX, Atenoba, Bassin Solidarité Emploi, Bionav, Chantier Sonore, Coopérative Tiers-Lieux, Domaine de Certes, Echo Mer, Fumette, Inscrycles, Komono, La Cantine des Acacias, L'Atelier de Mécanique Générale, Les Petits Débrouillards, Ligue pour la Protection des Oiseaux, Maison des Acacias, One Ocean, Regard Sous Marin, Slikke Radio

## ... et le soutien de :

Audenge



RÉGION  
Nouvelle-  
Aquitaine

Patrimoines ruraux

Libournais

# Vivre bien en territoire

Le Libournais est riche d'appellations viticoles d'exception connues par les amateurs du monde entier, mais ce territoire est également une terre d'Économie Sociale et Solidaire. Des acteurs et des actrices, soutenus par des collectivités, dessinent un développement ancré localement, respectueux du vivant et en lien avec les habitants. Ce parcours ira à leur rencontre en proposant une belle diversité d'initiatives et d'échanges tout en offrant une immersion entre patrimoine et dégustations.

**A**près avoir traversé les vignes de Saint-Emilion et longé le Moulin de Porchères, vous serez accueillis à **Le Fieu** par le maire de la commune. Le parcours se poursuivra jusqu'à *l'Usine Végétale*, tiers-lieu qui depuis 2018 travaille sur les enjeux des transitions environnementales, sociales, économiques et numériques. Reçus par *la Cali* (Communauté d'agglomération du Libournais) et les acteurs du lieu, découvrez les activités du site à travers trois ateliers portant sur l'écoconstruction, le jardinage vivant et l'économie circulaire. Une occasion de s'initier aux techniques durables alliant savoirs du passé et besoins pour l'avenir, d'explorer les pratiques de l'agroécologie au service d'une résilience alimentaire et de découvrir des solutions de réemploi des déchets. Des habitants partageront

des témoignages inspirants sur l'ESS, recueillis par *la Radio Label Verte*. Ensuite, direction **Saint-Denis-de-Pile**, en passant par Guîtres, pour y rencontrer la maire. Le déjeuner-dégustation de spécialités locales se tiendra dans *les jardins* de la Médiathèque BOMA. La visite se poursuivra dans les rues de la ville pour y découvrir des initiatives citoyennes. Une exposition révélera le patrimoine historique et culturel local, tandis qu'une projection à *l'Accordeur*, lieu associatif dédié aux musiques actuelles, présentera divers travaux individuels et collectifs. Sur les bords de l'Isle, le patrimoine naturel se dévoilera avec une immersion dans le Parlement de l'Isle grâce au *Collectif 3/3*. Enfin, il sera temps de rentrer après s'être rendus dans la recyclerie locale ■

**Horaires du parcours :**  
8h45 / 17h30

**Temps de trajet :**  
~ 1 heure

**Trajet en car**

**Mots-clés :** coopération, dynamique locale, participation, culture, écoconstruction, agroécologie, résilience alimentaire, économie circulaire, préservation du patrimoine, bien commun

**Les + touristiques :** patrimoine historique et culturel, balade à pied, paysage, dégustation de produits locaux



© Adobe Stock



© Usine Végétale 209



© Ville de Saint-Denis-de-Pile

De haut en bas et de gauche à droite : La rivière de l'Isle, les jardins de l'Usine Végétale et la Médiathèque BOMA.



... et le soutien de :

Avec :

ADAPEI 33, AFEPT (stagiaires de l'École de la 2<sup>e</sup> chance), Arrêt Minute (Maison Graziana), Cantine 209, Cargo 209, Castilab, Centre LGBT rural Nord Gironde, Collectif 3/3, Court aux Trousses, De la Tête au Toit, L'Accordeur, La ferme deux bouts, Le Jardin Vivant, Liblab, Médiathèque BOMA, Nouvel'R, Office de Tourisme du Libournais, Portrait de famille, Radio Label Verte, Recyclerie de Saint-Denis-de-Pile, Usine 209





Communs &amp; RTE

Médoc

## Terre des communs

Le Médoc est une terre de patrimoine où cohabitent traditions, savoir-faire et nature. Ce parcours mettra l'accent sur la transformation du patrimoine en un commun et sur la manière d'entreprendre en responsabilité sur son territoire. Et bien entendu, les plaisirs de la table ne seront pas oubliés avec une dégustation de vins et un déjeuner original.

À travers les routes des châteaux bordelais, une première halte à **Cussac-Fort-Médoc** permettra d'admirer le panorama sur l'estuaire de la Gironde. Accueilli par un élu au Fort Vauban, celui-ci présentera les projets collectifs initiés par la mairie avec ses habitants, comme la régie maraîchère municipale et le projet de restauration du four/boulangerie. Rendez-vous ensuite à **Listrac-Médoc**, au tiers-lieu artistique et artisanal né de la volonté de protéger le savoir-faire patrimonial de l'entreprise *Les Grès Médocains*, dernière briqueterie du territoire. C'est ici qu'un village des acteurs de l'ESS du Médoc prendra vie pour un temps de partage. L'occasion également d'en savoir plus sur le territoire au cœur

duquel se développent toutes ces initiatives, grâce à l'exposition « Regard croisé sur l'Estuaire » et à l'intervention du Parc Naturel Régional. Après un déjeuner sur site mettant en valeur les produits locaux et une dégustation de vins, direction Sainte-Hélène. C'est dans ses locaux qu'Adam, manufacture d'emballage bois labellisée Entreprise du patrimoine vivant, présentera sa démarche de responsabilité territoriale de l'entreprise ou quand performance sociale et développement durable riment avec compétitivité économique. Vous ferez également connaissance avec ESSpairs, dispositif d'accompagnement de proximité de projets collectifs ou individuels dans l'Économie Sociale et Solidaire, soutenu par Adam grâce à son fonds de dotation F.A.I.R.E. ■

**Horaires du parcours :**  
8h45 / 18h

**Temps de trajet :**  
~ 1 heure 30 min

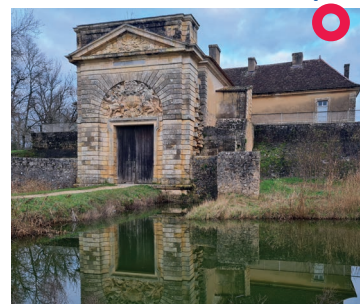
**Trajet en car**

**Mots-clés :** artisanat, savoir-faire local, patrimoine, communs, coopération, responsabilité territoriale des entreprises

**Les + touristiques :** route des châteaux, Fort Médoc, estuaire de la Gironde, dégustation de vins



© Grès Médocains



© Médoc Tiers Lieux



© Adam

De haut en bas et de gauche à droite :  
Atelier poterie proposé par Grès Médocains,  
Fort Médoc, Site industriel Adam.

### Avec :

APADEV et le fonds de dotation VALOREM, Cabinet de curiosités (Adam, CPIE, Médoc Tiers Lieux, Parc Naturel Régional Médoc), EHICO, ESSpairs, Grès Médocains, Isolat, La Briqueterie, La cuisine de L, Librairie des transitions et la Cocotte, L'Escale et la recyclerie

### ... et le soutien de :



**Cussac**  
Fort-Médoc



RÉGION  
Nouvelle-  
AquitaineGironde  
LE DÉPARTEMENTcress  
Chambre Régionale  
de l'Économie Sociale  
et Solidaire Nouvelle-Aquitaine

Revitalisation et résilience

## Sud-Gironde

## Relever les défis de la ruralité

Ce parcours illustre la manière dont la dynamique coopérative, citoyenne et alimentaire ainsi que l'innovation sociale peuvent revitaliser un territoire rural. Sans oublier de faire goûter aux atouts historiques, paysagers et gourmands de cette terre attachante du Sud-Gironde.

La journée débutera à **Sigalens** avec un petit-déjeuner chaleureux et une visite de la boulangerie gérée par l'association *La Sigale & le Fournil*. À travers les témoignages du maire de **Sigalens** et des différents intervenants, l'accent sera mis sur l'alimentation durable et la participation citoyenne comme leviers territoriaux. L'occasion d'en apprendre plus sur les initiatives locales, comme l'expérimentation de la Sécurité sociale alimentaire, l'épicerie participative, le tiers-lieu *La Boussole* et les boulangeries inscrites dans l'ESS. Direction ensuite **La Réole** pour un accueil par le maire de la commune et un déjeuner 100% végétal et local, concocté par l'association *La Bulle*

et servi à l'Hôtel de Ville. La visite se poursuivra dans les rues de cette cité médiévale fortifiée en bord de Garonne, ponctuée par des arrêts au lieu culturel *La Petite Populaire* et à la microbrasserie locale. Enfin, une rencontre avec des actrices et des acteurs locaux de l'ESS permettra de discuter autour des défis relevés par l'innovation sociale dans une logique de participation et de prendre soin : comment le territoire fait face au vieillissement de sa population notamment en matière d'habitat et comment sont développées des dynamiques ESS inclusives et résilientes qui répondent aux besoins de tous, y compris des plus fragiles, dans un objectif de durabilité ■

**Horaires du parcours :**  
9h / 18h

 **Temps de trajet :**  
~ 1 heure

 **Trajet en car**

**Mots-clés :** résilience, participation citoyenne, innovation sociale, alimentation durable, prendre soin, culture

**Les + touristiques :** douceur des paysages, cité de La Réole labellisée Ville d'Art et d'Histoire, dégustation de produits locaux



© La Sigale et le Fournil



© Goussard

De haut en bas et de gauche à droite : Les adhérents et les partenaires de Cap Solidaire pour ses 10 ans en 2023. Soirée festive à La Sigale et Le Fournil. La commune de La Réole. Mickael Daros, boulanger à La Sigale et Le Fournil.



© Adhèle Stock

## Avec :

APEFEM, Association Agroécologique Carbouey, Chapeau et Bottes, Habitats des Possibles, La Boussole, La Bulle, La Collective, La NOMALI & CO conserverie du Sud-Gironde, La Petite Populaire, La Sigale & le Fournil, Les Amis de la Coopé, Osons les Derniers jours Heureux, Panuz, Solid'Avenir...

## ... et le soutien de :





Économie circulaire

Charente

RÉGION  
Nouvelle-  
Aquitainecress  
Chambre Régionale  
de l'Économie Sociale  
et Solidaire Nouvelle-Aquitaine

# Entre transition et économie circulaire

Ce parcours met en avant les vertus de l'économie circulaire. Il valorise les initiatives d'acteurs engagés pour redonner une seconde vie aux objets et à la structuration de filières locales du réemploi, notamment dans le secteur du bâtiment ou encore du textile grâce à des initiatives collaboratives. Et parce qu'Angoulême, désignée ville créative de l'Unesco en 2019, est aussi la capitale mondiale de la Bande Dessinée, une immersion dans l'univers artistique et culturel de la ville s'impose !

La journée débutera au Plan B à Gond-Pontouvre, nouvel espace dédié au réemploi et à la sensibilisation des publics au tri et à la valorisation des déchets de l'agglomération angoumoise. Un accueil gourmand proposé par l'Agglomération du Grand Angoulême attendra les participants. La visite du lieu sera l'occasion de découvrir les activités d'acteurs ESS relevant les défis de l'économie circulaire. Dans ce cadre, des ateliers seront proposés par les associations résidentes du Plan B. Partant du principe que « le meilleur déchet est celui que l'on ne produit pas », l'accent sera mis sur la revalorisation et le reconditionnement de différents matériaux et objets du quotidien. Le rendez-vous suivant se déroulera au Conseil départemental de la Charente pour partager un déjeuner savoureux,

concocté par un traiteur engagé en matière d'insertion professionnelle des personnes éloignées de l'emploi. Une occasion de goûter aux spécialités locales. Le parcours se poursuivra par la visite de La Bascule, première plateforme de réemploi des matériaux du bâtiment créée en Charente, qui est aussi un atelier chantier d'insertion. Ce nouvel acteur apporte une réponse adaptée aux besoins professionnels, sociaux et environnementaux du territoire. Pour terminer la journée et avant de reprendre la route vers Bordeaux, il sera proposé aux participants d'explorer les trésors de la Cité internationale de la bande dessinée et de l'image et du Musée de la BD. Il sera possible d'y découvrir les initiatives portées par cet acteur culturel dans le champ des transitions ■

🕒 **Horaires du parcours :**  
8h30 / 19h30

🕒 **Temps de trajet :**  
~ 1 heure 30 min

🚗 **Trajet en car**

**Mots-clés :** économie circulaire, revalorisation, reconditionnement, réemploi, bâtiment, insertion professionnelle, textile

**Les + touristiques :** bande dessinée, culture, gastronomie locale



© Région Nouvelle-Aquitaine / Yannick Prot



© Région Nouvelle-Aquitaine / Françoise Roch

De haut en bas et de gauche à droite :  
Affiche Festival International de la Bande Dessinée d'Angoulême sur la Mairie d'Angoulême, Paysage charentais, Musée de la Bande Dessinée d'Angoulême Culture BD

## Avec :

Atelier 9 (ARU), CADRESS, CEDIF, CIDIL, La Bascule, Musée de la BD, Mycelium Charente, Plan B (Cyclofficine, Envie Charente, Lapla. Net, Recyclerie Avril), Tisséna

CHARENTE  
LE DÉPARTEMENT

## ... et le soutien de :

la **citô** internationale  
de la bande dessinée  
et de l'image





Modèles coopératifs et développement local

## Charente-Maritime

# Sur les pas de modèles coopératifs

Ce parcours est consacré à la manière dont les modèles coopératifs peuvent être vecteurs de lien social, d'inclusion et d'insertion et comment une collectivité locale peut s'appuyer sur l'ESS pour penser le développement économique et social sur son territoire. Une occasion de faire également connaissance avec la belle ville de Saintes, riche d'un patrimoine exceptionnel et bien vivant.

La journée débutera à Saintes au siège de Coop Atlantique, coopérative de consommateurs présente sur 11 départements, qui introduira l'engagement et l'impact du modèle coopératif sur le développement de projets ESS locaux. Le vice-président de *Saintes Grandes Rives*, *L'Agglo* présentera la stratégie en Économie Sociale et Solidaire de la collectivité. L'association ADEFIP exposera l'intérêt du financement participatif dans la création ou le développement de projets locaux avec l'exemple de la plateforme dédiée « J'adopte un projet ». Direction ensuite Dans l'œil du silo, ancien silo à grains réhabilité en un lieu alternatif multiculturel vecteur de lien social.

Ici, Côté Coulisses et la CAE Oriú témoigneront de leur accompagnement aux acteurs de la culture. La Douka, traiteur inclusif, proposera un déjeuner aux saveurs d'ici et d'ailleurs. L'après-midi, une visite touristique du patrimoine de Saintes permettra de découvrir le jardin et les vestiges des Arènes, des curiosités en pierres sur le parcours de la ligne verte, le jardin de *La Belle Étoile* et la présentation d'aménagements réalisés par le chantier d'insertion de l'association Le Sas. La balade se conclura à la Basilique Saint-Eutrope. Sur le chemin du retour, halte à la cave coopérative des Vignerons de Tutiac rassemblant 500 viticulteurs coopérateurs au nord de l'estuaire de la Gironde pour une visite et pour déguster les vins produits sur le domaine ■

🕒 **Horaires du parcours :**  
8h30 / 19h30

🕒 **Temps de trajet :**  
~ 1 heure 30 min

🚗 **Trajet en car**

**Mots-clés :** coopérative, consommation, lien social, culture et art, inclusion, insertion, accompagnement

**Les + touristiques :** patrimoine historique avec ruines romaines et joyau de l'art roman, jardins, vignoble



© Adobe Stock



© Dans l'œil du Silo



© Studio Tonelli

## Avec :

ADEFIP, Coop Atlantique, Coopération agricole Nouvelle-Aquitaine, Coopérative d'activités et d'emploi Oriú, Coopérative Les Vignerons de Tutiac, Côté Coulisses, Dans l'œil du Silo, La Belle Étoile, La Douka, Le Sas, MétamorphOSE



De haut en bas et de gauche à droite :  
Les Arènes de Saintes, ancien silo à grains réhabilité, les Vignerons de Tutiac

... et le soutien de :







RÉGION  
Nouvelle-  
Aquitaine



cress  
Chambre Régionale  
de l'Économie Sociale  
et Solidaire Nouvelle-Aquitaine

Relocalisation et structuration  
de filières inspirées de l'ESS

## Dordogne

# Relocaliser et structurer des filières



Ce parcours met en lumière la manière dont les initiatives locales peuvent structurer et dynamiser durablement l'artisanat et la culture, inséparables de l'identité du territoire. L'occasion de découvrir également l'art de la préhistoire à Lascaux, emblème du Périgord Noir et d'apprécier des saveurs du terroir.

**D**ans la commune de **Tursac**, la journée commencera par la visite d'une scierie associative *Au Coin des Scieurs* qui œuvre à la structuration d'une filière bois-forêt locale et solidaire. L'objectif est d'amener à une gestion douce et respectueuse du patrimoine forestier périgourdin tout en consolidant les savoir-faire locaux. Afin de découvrir différentes initiatives de revalorisation du bois, des ateliers seront organisés tout au long de la matinée avec des partenaires ESS de l'association. Après cette immersion, un barbecue champêtre en pleine nature mettra à l'honneur la gastronomie du Périgord pour un moment convivial.

L'après-midi, direction Montignac-Lascaux pour une visite interactive de Lascaux IV, le Centre International d'Art Pariétal. L'occasion de se plonger dans l'histoire préhistorique de la région et de se laisser émerveiller par la réplique intégrale de la Grotte de Lascaux. La journée se terminera par la présentation du projet social, Fonds Lascaux, mis en place par le gestionnaire du lieu, Semitour. Ce fonds de dotation développe des actions solidaires en faveur des personnes éloignées de la culture, facilitant ainsi l'accès à ce trésor du patrimoine ■

🕒 **Horaires du parcours :**  
8h30 / 19h

🕒 **Temps de trajet :**  
~ 2 heures

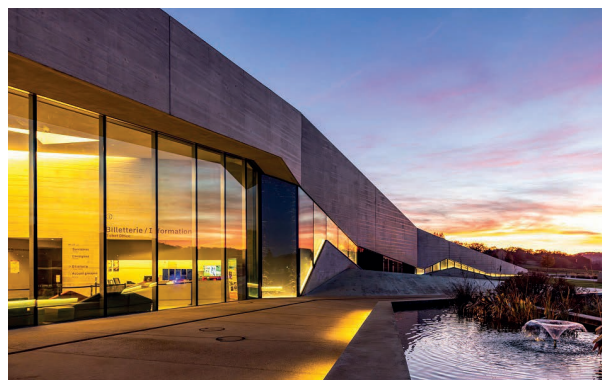
🚗 **Trajet en car**

**Mots-clés :** filière bois-forêt, réemploi, construction durable, savoir-faire artisanaux, projet social, culture, patrimoine

**Les + touristiques :** paysages, grotte de Lascaux, histoire pariétale, barbecue champêtre avec produits du terroir



© Alexandra Photographie des Amoureux



© Délic & Décalé



© Dan Courtice

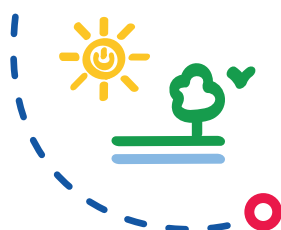
De haut en bas et de gauche à droite : 2<sup>ème</sup> édition du Festival des Scieurs et de la Forêt, Bâtiment photothèque de Lascaux IV, figure pariétale de la Grotte de Lascaux, Tursac



© Adobe Stock

**Avec :**

Au Coin des Scieurs, Cœur de Forêt, Coop&BAT, La Brigad'Ali, La Gare Mondiale, Les Boiseaux, Semitour, Semiper



... et le soutien de :

**Dordogne**  
PÉRIGORD  
LE DÉPARTEMENT | dordogne.fr

**Vallée  
de l'Homme**  
Communauté de Communes



Innovation sociale et alimentation

Landes



# Accélérer les innovations sociales

Ce parcours illustre la façon dont l'Économie Sociale et Solidaire peut dynamiser un territoire rural grâce à des projets d'innovation sociale, notamment dans le champ de l'insertion professionnelle et de l'alimentation. À travers différentes initiatives locales, découvrez des réponses concrètes aux enjeux d'emploi, d'hébergement, d'alimentation, de mobilité et de durabilité. Une opportunité d'approcher autrement la forêt des Landes et le paysage de plages du littoral.

La journée débutera à **Pontenx-les-Forges**, au cœur de l'airial du Tastot, dans un tiers-lieu nourricier porté par l'association *La Smalah* qui œuvre à la résilience du territoire grâce à la formation à l'agriculture paysanne et la remobilisation des jeunes. L'accent sera mis sur l'insertion professionnelle, la mobilité solidaire et le réemploi, à travers la présentation de l'expérimentation locale du projet Territoire Zéro Chômeur Longue Durée de l'EBE SEVE 40. La journée se poursuivra à **Mimizan-plage**, à l'*Hélistation*, ancien poste de secours reconverti en un lieu de vie et d'hébergement. Destiné à accueillir des travailleurs saisonniers et des jeunes en emploi ou en formation, ce projet répond à un besoin fort de logements accessibles dans les stations balnéaires. Ce temps permettra de découvrir des

initiatives en faveur d'une alimentation locale et durable ainsi que les politiques publiques locales portées par le Conseil départemental des Landes et la Région Nouvelle-Aquitaine. À cette occasion, une convention de partenariat sera signée entre les deux collectivités territoriales, avant une dégustation de produits locaux pour le déjeuner. Rendez-vous ensuite au *Grenier de Mézos*, une recyclerie associative qui lutte contre le gaspillage et l'exclusion. La Coopérative Jeunesse de Services y présentera également son action. Cette initiative, portée par l'association *PLOUCS* et la coopérative *Co-actions*, a permis à près d'une centaine de jeunes d'expérimenter l'entrepreneuriat sous une forme collective et coopérative. La journée sera enrichie par les témoignages d'élus et des acteurs de l'ESS ■

**Horaires du parcours :**  
9h / 18h

**Temps de trajet :**  
~ 1 heure 30 min

**Trajet en car**

**Mots-clés :** insertion professionnelle, formation, emploi, économie circulaire, logement, entrepreneuriat, agriculture, alimentation, jeunesse

**Les + touristiques :** forêts de pins, airial landais, océan, dégustation des produits locaux

De gauche à droite : Plage des Landes, Aerial de Tastot



© Adobe Stock



© Georges-Henri Abbou et Région Nouvelle-Aquitaine

Avec :

EBE SEVE 40, Chanvre des Landes, Co-actions, Éole, Grenier de Mézos, Hélistation, La Smalah, PLOUCS

... et le soutien de :





RÉGION  
Nouvelle-  
Aquitainecress  
Chambre Régionale  
de l'Économie Sociale  
et Solidaire Nouvelle-Aquitaine

Attractivité territoriale et tourisme

Lot-et-Garonne

# Coopérer pour les transitions

Ce parcours propose de mettre en lumière différents exemples de coopérations locales au service de la préservation de l'environnement, notamment en matière d'économie circulaire, mais aussi du développement et de l'attractivité d'un territoire rural : tourisme, alimentation locale, actions en direction de la jeunesse. Et en chemin, la découverte de paysages et de bourgs typiques du département.

La journée débutera à **Damazan** au sein du Syndicat départemental de traitement des déchets, **ValOrizon**, qui ouvrira ses portes pour montrer comment créer de la richesse à partir de ce que l'on appelle des « déchets ». Le président du lieu présentera les missions et le fonctionnement de l'écoparc, qui compte un Pôle de Coopération Économique, le *Village du réemploi* ainsi qu'un *Cluster Économie circulaire et valorisation des matériaux recyclables*. Cette visite permettra d'échanger avec des acteurs locaux qui œuvrent pour le réemploi et de découvrir les actions de la Maison de l'Économie Circulaire et du centre de tri. Les discussions illustreront les liens vertueux entre innovation,

valorisation, solidarité et responsabilité environnementale. Le déjeuner 100% local aura lieu au cœur d'une forêt de chênes, à **La Taillade**, un foyer de vie inclusif et éducatif. Il sera suivi par une balade sur le site pour aller à la rencontre des acteurs locaux de l'ESS selon trois séquences thématiques. La première sera consacrée à de nouvelles visions du tourisme : solidaire et écologique. La séquence sur l'agriculture et l'alimentation abordera les circuits locaux, la lutte contre le gaspillage et la solidarité. Enfin, dans la séquence sur la jeunesse, il sera possible d'en apprendre plus sur la manière dont l'ESS s'introduit à l'école, dans les formations ainsi que dans la sensibilisation ■

**Horaires du parcours :**  
9h / 18h

**Temps de trajet :**  
~ 1 heure

**Trajet en car**

**Mots-clés :** économie circulaire, réemploi, innovation, solidarité, responsabilité environnementale, valorisation, agriculture, tourisme, jeunesse

**Les + touristiques :** forêt de chênes, cité médiévale et bastide, dégustation de produits locaux



© ValOrizon



© La Taillade



© Adobe Stock



De haut en bas et de gauche à droite : Maison de l'Économie Circulaire, Paysage du Lot-et-Garonne, site de La Taillade.

## Avec :

Agrocampus, Archipel 47 (Ateliers de Boussières, Belvédère, Berceau des Nymphéas, Château & Fabriques de Buzet, La Taillade, La Vieille École, Le Grand Bain, Les Petits Grains, Maison Forte, Tera), Cluster Économie circulaire et valorisation des matériaux recyclables, Emmaüs le Maquis, Esper, Hang'art, La Ferme des producteurs, ValOrizon PTCE Village du Réemploi, Syndicat IAE (AFDAS, Archi'Mede, Envi +, Régie Vallée du Lot)

## ... et le soutien de :

**LOT-ET-GARONNE**  
Le Département Cœur du Sud-Ouest







**BORDEAUX 2025**

FORUM MONDIAL  
DE L'ÉCONOMIE SOCIALE  
ET SOLIDAIRE

**29 - 31 Octobre 2025**

**Organisé pour la première fois en France, le Forum mondial de l'Économie Sociale et Solidaire Bordeaux Gsef 2025 fait suite aux éditions de Séoul, Montréal, Bilbao, Mexico et Dakar.**

Cet événement d'envergure internationale est organisé par la Ville de Bordeaux, le Conseil régional de Nouvelle-Aquitaine, le département de la Gironde et la Métropole de Bordeaux avec le GSEF et la CRESS Nouvelle-Aquitaine et le soutien d'ESS France et de l'Etat français. 4000 personnes sont attendues : élus locaux, représentants d'institutions nationales et internationales ou de réseaux, acteurs de l'ESS ou jeunes venus des différents continents.

Durant les 3 jours du Forum au Palais 2 l'Atlantique, un programme riche sera proposé avec 13 plénières politiques et thématiques, dont celles d'ouverture et de clôture, réunissant des personnalités de premier plan, 157 ateliers et tables-rondes issus des 860 contributions étudiées par le comité scientifique. Seront abordés des thèmes très variés comment autant de facettes de la capacité transformatrice qu'a l'ESS au regard de l'importance des enjeux sociaux et environnementaux.

Ouvert sur la ville, Bordeaux GSEF 2025 sera également l'occasion de mettre en avant l'ESS présente dans le quotidien de toutes et tous, pour en faire découvrir par la preuve les atouts au service du bien commun. Le Hangar 14 accueillera le grand public chaque après-midi autour d'ateliers, d'expos et de retransmissions des temps forts du Forum. Tandis qu'en fin de journée, il laissera la place à des espaces passerelles de débat avec les acteurs et les actrices de l'économie conventionnelle.

Et parce que cet événement est aussi une fête rassemblant des femmes et des hommes venus d'ailleurs et d'ici comme des centaines de jeunes, plusieurs lieux en soirée proposeront des concerts et autres animations pour toutes les énergies !

**Retrouvez toutes les informations sur le Forum :**

**[bordeauxgsef2025.org](https://bordeauxgsef2025.org)**



Pour toutes informations complémentaires, contactez :

La Région Nouvelle-Aquitaine  
ess@nouvelle-aquitaine.fr

Le Département de la Gironde  
ess@gironde.fr

[bordeauxgsef2025.org](http://bordeauxgsef2025.org)



Groupe de Travail Inter-agences sur  
l'Économie Sociale et Solidaire

Partenaires officiels :



Partenaires



Soutiens : Crédit Coopératif – SIDI – CCFD Terre Solidaire – Fondation Terre Solidaire

