



CISCA

Centre d'Innovations Sociales
Clermont Auvergne

ACCOMPAGNER **LES TRANSITIONS POUR DES TERRITOIRES DURABLES ET RÉSILIENTS**

+
**clermont
auvergne
métropole**

 **BANQUE des
TERRITOIRES** | GROUPE
Clermont Auvergne


**UNIVERSITÉ
Clermont
Auvergne**

 **Le French
impact**

cisca.fr
coordination@cisca.fr

LE CISCA?

Le Centre d'Innovations Sociales Clermont Auvergne est un centre de R&D territoriale animé par un collectif d'acteurs socioéconomiques, publics et scientifiques. Il se définit comme un espace d'intermédiation qui a pour mission d'accompagner les démarches collectives locales, en vue de faire émerger des dispositifs et des expérimentations, à visée de transformation écologique, sociale et démocratique sur son territoire. CISCA a donc vocation à mobiliser son positionnement hybride au carrefour de ces familles d'acteurs ainsi que son ingénierie de la co-construction démocratique d'innovations sociales* pour engager des dynamiques de transformations sociales.

* L'innovation sociale peut être définie comme une forme d'aspiration qui recherche dans l'action collective et territorialisée une transformation des pratiques sociales (démocratie, écologie, économie, solidarité etc.) dans une perspective de progrès.

TRANSITIONS ET RESILIENCE

Affronter les défis écologiques, économiques et sociétaux par la mise en oeuvre d'un programme de Recherche et Développement appliqué à la résilience de notre territoire

Le programme de R&D « résilience territoriale » émerge principalement du contexte de crise sanitaire mondialisée de la COVID-19 qui a mis en exergue les vulnérabilités de nos systèmes déjà observées par de nombreux travaux scientifiques depuis plusieurs dizaines d'années. Dès lors, la question de la résilience territoriale et son impératif de protection des populations nous est apparue incontournable. Or, nous disposons dans notre bassin de vie, de ressources humaines et naturelles précieuses dans la perspective d'adapter et de transformer notre territoire face aux bouleversements à venir.

Impulsé par les acteurs de notre conseil d'administration en avril 2020, ce programme de R&D territoriale se donne donc un objectif majeur : accompagner les collectivités de notre bassin de vie afin de structurer les forces en présence pour qu'elles tendent ensemble vers l'objectif commun qu'est l'émergence de systèmes territoriaux durables et résilients.



EDITO

MARION CANALES

Conseillère métropolitaine déléguée à l'ESS

MATHIAS BERNARD

Président de l'UCA



L'Assemblée générale du 09 novembre 2021 est un tournant dans le projet du CISCA puisqu'elle marque le lancement d'un programme de R&D inédit sur les enjeux de transitions et de résiliences circonscrit au territoire puydômois.

Nous avons trop souvent éprouvé les inconvénients du cloisonnement entre le monde de la recherche, des collectivités locales et de nos acteurs socioéconomiques, toutes et tous acteurs de notre développement local. Le CISCA s'est fondé dans ce constat et dans une perspective : déployer davantage d'ingénierie, d'espaces de co-construction et d'intermédiation pour œuvrer collectivement et ainsi améliorer la production de savoirs et de solutions pour un développement territorial plus harmonieux et plus durable.

A cette fin, il s'agit d'abord de faire un constat lucide, largement étayé par les travaux du GIEC : notre modèle de développement actuel perturbe durablement nos équilibres planétaires car nous ne laissons pas le temps aux écosystèmes de renouveler les ressources que nous prélevons, d'absorber nos déchets et de réparer les dégâts que nous leurs infligeons.

Dès lors, deux stratégies s'imposent à nous. D'abord, il s'agit de penser toutes les formes de transitions qui nous permettront de changer le modèle. Pour cela, il nous faut prendre le sujet dans toutes ses dimensions : un usage plus sobre de la ressource en eau, une réduction et une valorisation des déchets, une économie relocalisée, une énergie plus propre ... Cette lame de fond à moyen et long terme ne doit cependant pas être séparée de son analogue qui traite des enjeux de court-terme, de crise : la résilience territoriale. Par cette dynamique de résilience territoriale, nous devons ainsi tenter d'anticiper les chocs, donc de les connaître, pour pouvoir mieux y répondre et amortir leurs effets lorsqu'ils surviennent. Il nous faut nous adapter aux crises possibles -pic de chaleur, stress hydrique, rupture d'approvisionnement- tout en opérant une redirection de notre modèle de société sur le moyen et le long terme. Ce dialogue entre transitions et résiliences, c'est l'objet du programme de R&D qui vous a été présenté en assemblée générale du 09 novembre dernier.

Depuis un an et demi, l'équipe du CISCA œuvre en effet aux côtés d'une trentaine d'acteurs pionniers -collectivités, laboratoires, entreprises, associations- à la co-construction de thèses de doctorat, de projets recherche action, en produisant des diagnostics, en recueillant les problématiques et les initiatives innovantes et matières de transitions et de résiliences : Quel est le tourisme de demain ? se questionne le Massif du Sancy contraint de diversifier ses pratiques dans un contexte de changement climatique. Quelles filières économiques d'avenir sur le territoire ? s'interroge la Métropole soucieuse de structurer un développement économique durable et résilient. Comment anticiper les périls potentiels sur notre commune liés aux déséquilibres des écosystèmes ? s'enquit Orcines lorsqu'elle co-construit son Plan Communal de Sauvegarde. Comment gérer démocratiquement et durablement nos ressources naturelles et nos infrastructures ? se soucie le territoire thiernois. Comment l'entrepreneuriat social et solidaire peut-il contribuer à la revitalisation des territoires ruraux ? se demande l'incubateur Cocoshaker...

Animés par l'ambition de lier recherche d'excellence et engagement territorial, l'Université Clermont Auvergne, ses composantes et ses associés prendront toute leur part. Car si la relation aux grandes organisations ou aux collectivités d'ampleur comme la Métropole est opérante depuis plusieurs années, le travail du CISCA est précieux pour ouvrir l'université aux acteurs les moins acculturés comme les TPE, les PME, les associations ou les collectivités plus modestes... Dans sa mission d'intermédiation, le CISCA doit ainsi faciliter la relation entre la connaissance scientifique et les préoccupations de ces acteurs sur les enjeux de transitions et de résiliences. Preuve de cette concrétisation, déjà sept laboratoires et plus de dix directeurs de recherche sont aujourd'hui mobilisés pour accueillir et encadrer les thèses de doctorat et contribuer aux projets de recherche action déployés au sein du programme de R&D Transitions et Résiliences

En tout état de cause, il nous faudra faire œuvre de pédagogie, mettre l'accent sur les outils et les espaces d'intermédiation, de vulgarisation, d'accompagnement, de traduction aussi, pour que tous les acteurs adhérents puissent se parler, coopérer, des gens qui à l'origine ne parlent pas forcément la même langue.

Quoiqu'il en soit, nous sommes convaincus que nul ne peut prétendre disposer seul des réponses à apporter. La coopération est notre salut. L'élaboration rigoureuse de savoirs et de connaissances mobilisables sur nos territoires et dans nos organisations passe immanquablement par un processus de co-construction réunissant nos différentes compétences, qu'elles soient scientifiques, citoyennes, économiques et politiques.

Voilà l'ambition que nous souhaitons porter avec vous, acteurs locaux, chercheurs, élus, entrepreneurs, militants associatifs, agents de collectivités pour écrire ensemble ce récit de territoire en actes.



GOUVERNANCE DU CISCA

LE COMITÉ D'ORIENTATION TERRITORIALE (COT)

Le COT est formé des acteurs du territoire concernés par les différents travaux participant au programme de recherche et développement sur les formes de transitions et de résilience territoriales. Sa composition est ouverte à tous, adhérents ou non du CISCA. Le COT produit des préconisations permettant d'orienter les travaux du CISCA qui sont transmis au Conseil d'administration.

LE CONSEIL D'ADMINISTRATION (CA)

Le CA est formé des acteurs engagés du programme Résilience (collectivités, laboratoires, acteurs socio-économiques). Il valide les orientations stratégiques définies en COT.

UNE TRIPLE CO-PRÉSIDENTENCE



PRÉSIDENTE VACANTE

MARION CANALES
Conseillère métropolitaine
déléguée à l'ESS

MATHIAS BERNARD
Président de l'UCA
Représenté par Éric Agbessi

LE COMITÉ EXÉCUTIF (COMEX)

Le Comex est formé de membres du Conseil d'Administration qui participent tous les quinze jours à la réunion de gestion de l'association. Pour mettre en oeuvre la stratégie validée en CA, ce dernier délègue la gestion opérationnelle au COMEX.

L'ÉQUIPE OPÉRATIONNELLE



Directeur

Direction stratégique et opérationnelle : assure les liens et les relations avec les acteurs du territoire et mène la construction des **orientations stratégiques**.

Geoffrey **VOLAT**

Responsable scientifique

Stratégie et activité scientifique. Assure l'**analyse « méta »** du programme, et les liens entre toutes les recherches menées au CISCA. Mène des enquêtes ponctuelles et des activités de transfert.

Nicolas **DURACKA**



Responsable administratif et financier

Assure la **gestion opérationnelle**, la gestion RH, administrative et financière et la recherche de financements.

Lancelot **FUMERY**

Responsable des Dynamiques Collectives

Anime la vie associative, développe et anime des espaces d'intermédiation ainsi que le label **French Impact**. Mène des activités de transfert.

Aude **TADDEI**



Facilitateur

Développe les outils et espaces communicationnels, assure le suivi et l'accompagnement des doctorants, la **facilitation graphique**, et la communication interne et externe.

Pierre **FRIEDRICH**



Les doctorants accompagnés par le CISCA au sein du programme «Résilience Territoriale»



La construction de sens dans les politiques de revitalisation
Les « scènes locales » de Petites Villes de Demain

SAINT-ÉLOY-LES-MINES
Labo : Territoires

CORALIE **MARBOEUF**

Les industries culturelles et créatives au cœur de la résilience du territoire.
Une lecture managériale des politiques publiques territoriales

CLERMONT AUVERGNE
MÉTROPOLE
Labo : ClerMa

LOUISA **FONLUPT**



Approche communicationnelle de la démocratie participative : une étude expérimentale du projet d'administration de la ville de Clermont-Ferrand

CLERMONT-FERRAND
Labo : Communication et Sociétés

ANAÏS **BODINO**

Education à l'alimentation et l'agriculture urbaine

LANDESTINI
Labo : Acté / Lapsco

THIBAUT **BOISSEAU**



Accessibilité sociale de l'alimentation et intégration dans les politiques alimentaires territoriales. Etude sur le PAT du Grand Clermont

AGENCE D'URBANISME
Labo : Territoires

CLÉMENCE **REBOURG**

Stratégie d'engagement citoyen dans la transition énergétique à l'échelle d'un territoire

CC MOND'ARVERNE
Labo : CERDI

TIMOTHY **MARCROFT**



Entrepreneuriat social en milieu rural

COCOSHAKE
Labo : CERDI

Léo **PEREZ**

Structuration de filières locales dans les matériaux de construction biosourcés issus de l'agriculture

PUY-DE-DÔME
Labo : Ressources

VICTORIA **MURE-RAVAUD**



Comment la transition récréative alimente la résilience d'un territoire de moyenne montagne dans un contexte de changement climatique ?

MASSIF DU SANCY
Labo : PACTE/ClerMa

Flavia **LANA FARIA DA VEIGA**

Accompagnement aux changements de comportements alimentaires

CRESNA
Labo : À déterminer

MORGANE **DOVERGNE**



LA RÉSILIENCE TERRITORIALE

Les territoires devront trouver des solutions aux problèmes prévisibles, tout en acceptant le surgissement de catastrophes imprévisibles qui mettront à l'épreuve leurs facultés de résilience. La résilience territoriale sera un processus construit socialement qui mettra à jour un logiciel démocratique pour plus de «reliance» et qui poussera les acteurs à entrer en résistance face au risque d'un «retour à la normale».

CONSTATS

1 Notre commune expérience de la crise sanitaire du COVID-19 fait des questions de «**résiliences**» un concept incontournable.

2 Nous savons depuis 1972 et le **Rapport Meadows** que la Terre a des limites et rend ainsi le concept d'effondrement concevable. En somme nous avons des ressources finies dans un monde fini.

3 Nécessité d'agir pour que les territoires soient en capacité d'envisager à court, moyen et long terme de potentielles crises qui pourraient les toucher.

COMPRENDRE LA RELATION HUMANITE /SYSTEME TERRE

4 L'homme influe sur son écosystème de trois manières:
_ En prélevant des ressources
_ En produisant des déchets
_ En dégradant les sols

NOTRE EMPREINTE ÉCOLOGIQUE EST EXPONENTIELLE

5 Nous entrons dans une nouvelle ère géologique marquée par une déstabilisation des écosystèmes du fait de l'action de l'Homme. C'est l'**ANTHROPOCÈNE**.

6 Face à la diversité des crises à l'oeuvre il faut privilégier une **pensée systémique et complexe**.

Edgar MORIN



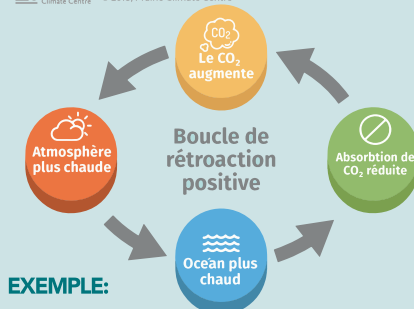
LA BIO-CAPACITÉ DE LA TERRE EST EN DÉFICIT et cela influe sur la magnitude et l'intensité des changements.

COMPRENDRE LA VISION SYSTEMIQUE

7 C'est une pensée qui cherche à établir des liens plutôt qu'à cloisonner, séparer et simplifier.

8 Les systèmes fonctionnent avec une forte inertie causée par des boucles de rétroactions interdépendantes qui s'entretiennent les unes des autres.

© 2018, Prairie Climate Centre



9 Cela nous conduit à se projeter et anticiper en affirmant une vision politique reposant sur la résilience des systèmes.

DEFINIR LA RESILIENCE

10 Concept qui vient de la physique des matériaux, passe par la psychologie dans les années 1940, pour arriver dans les champs de l'écologie, la socio-économie et l'informatique dans les années 1970.

11 « La capacité d'un système à maintenir ses fonctions vitales face à une perturbation. Plus précisément, la résilience territoriale est définie comme la capacité d'un système socio-spatial à récupérer d'une perturbation ultérieure, grâce à l'apprentissage et à l'intégration du retour d'expérience (Julien Rebotier). »

12 Pour nous, le territoire le plus adapté pour traiter cette question est le **bassin de vie**. c'est un territoire vécu qui permet un accès commun aux ressources nécessaires.

PENSER LA RESILIENCE TERRITORIALE AVEC «3R»

13 REPÉRER, pour anticiper les perturbations potentielles, en discernant conjointement les vulnérabilités et les ressources d'un territoire.

14 RELIER, pour affronter et permettre d'apprendre les uns des autres en créant des réponses collectives. Faciliter un nouvel élan démocratique à l'échelle locale.

15 RÉSISTER, pour dépasser, mettre en oeuvre des pratiques et des expériences engageantes pour résister à un retour à un état initial ayant produit les vulnérabilités.

16 Les collectivités territoriales, le monde de la recherche et les acteurs socio-économiques peuvent jouer un rôle central dans les dynamiques collectives qui favorisent la transformation des pratiques et des représentations autour **pour un nouvel imaginaire collectif durable et résilient**.

CONFÉRENCES / DÉBATS



EXPERTISES



TRANSFERT D'OUTILS



AUTRES OUTILS

La co-construction démocratique de l'action publique : une perspective communicationnelle - Thèse de Geoffrey VOLAT

Facilitation graphique et ateliers participatifs

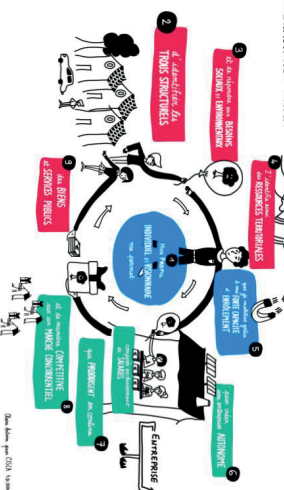
LES MARQUEURS D'ÉVALUATION DE LA DÉMOCRATIE PARTICIPATIVE



BUDGET PARTICIPATIF CLERMONT-FERRAND

LES IDÉAUX TYPES DE L'ENTREPRENEURIAT SOCIAL

ENTREPRENEUR SOCIAL
INNOVATION SOCIALE



TRANSFERT

Permettre une appropriation des outils et des recherches par des acteurs

RECHERCHE FONDAMENTALE

Au sein des laboratoires, production de la recherche à partir des travaux des doctorants et doctorants

DÉVELOPPEMENT EXPERIMENTAL

Construire les outils sur la base des travaux de recherche appliquée

RECHERCHE APPLIQUÉE

Partir des interrogations formulées par les acteurs

Plus d'une douzaine de THÈSES DE DOCTORAT portées dans différents laboratoires



RIUESS

Réseau Inter-universitaire de l'Économie Sociale et Solidaire

COLLOQUES ET SÉMINAIRES SCIENTIFIQUES

COLOQUE INTERDISCIPLINAIRE & INTERNATIONAL

DU QUARTIER À LA VILLE APPRENANTE : RÉSONANCES ET ALLIANCES TERRITORIALES FACE AUX CRISES
REGARDS CROISÉS ACTEURS-CHERCHEURS

PAR THÉMATIQUES

CHANGEMENTS DE COMPORTEMENTS DURABLE
TOURISME DURABLE
REVITALISATIONS DE PETITES VILLES
STRUCTURATION DE FILIÈRES ÉCONOMIQUES
ENTREPRENEURIAT SOCIAL
LES COMMUNS
ACCOMPAGNEMENT DES ADMINISTRATIONS
RÉCITS ET IMAGINAIRES ...

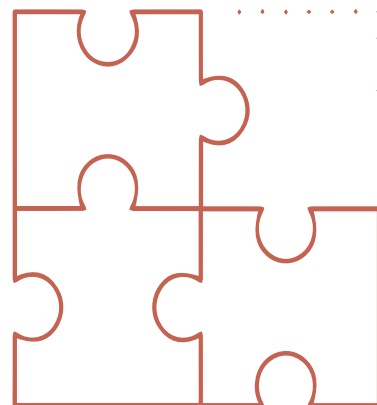
French Impact
ALIMENTATION NUMÉRIQUE INCLUSIF

SUR LES TERRITOIRES ET R&D TERRITORIALE
avec plus d'une quarantaine de collectivités territoriales et d'acteurs socio-économiques du Puy-de-Dôme

Le processus de Recherche et Développement territorial et de Transfert mis en oeuvre au CISCA
Infographie librement inspirée de l'Institut Godin

ADHÉRER AU CISCA ?

Le programme repose sur la **coopération** entre ses membres : chaque territoire, chaque structure aborde les enjeux de transition et de résilience à travers le prisme qui lui est le plus familier (alimentation, énergie, éducation, mobilité, économie etc.). **Le rôle d'intermédiation que se donne CISCA est d'assurer l'émergence, le partage et la diffusion des connaissances entre tous les acteurs membres du programme.** A cet égard, **une dizaine de thèses CIFRE** devraient voir le jour dans le cadre du programme de R&D. Réparties sur le territoire puydomois et sur différents sujets (démocratie participative, alimentation locale, acceptabilité sociale des transitions, structuration de filières locales etc.), **ces thèses viendront nourrir un travail « méta » qui rassemblera les connaissances produites pour les mettre à disposition de tous les membres adhérents.**



Mise en relation avec des chercheurs dans des laboratoires avec les collectivités territoriales

Accompagnement à l'**émergence de problématiques** de recherche

Ateliers Participatifs des Résiliences mensuels sur une thématique précise

Facilitation graphique quotidienne des connaissances

Accompagnement dans la **recherche de financements** éventuels

Accompagnement à la **mobilisation de ressources** ad hoc (chercheurs, doctorants...)

BÉNÉFICIER D'UN ACCOMPAGNEMENT à l'émergence de projets de recherche-action

BÉNÉFICIER DU PARTAGE et diffusion et appropriation des connaissances produites par le programme de R&D

Comités d'Orientation Territoriaux semestriels

Mise à disposition hebdomadaire des doctorants pour partager leurs connaissances aux adhérents

Adhérer au CISCA c'est ...

Espaces de travail partagés

Rencontres doctorants et **séminaires** hebdomadaires

BÉNÉFICIER D'UN RÉSEAU DE DOCTORANTS accompagnés et accueillis au CISCA pour construire une connaissance en s'appuyant sur leurs travaux

BÉNÉFICIER DES COMPÉTENCES INGÉNIERIQUES et scientifiques propres à l'équipe salariées à trois reprises au cours de l'année.

Conférences, colloques (transitions, résiliences, Innovations Sociales, ESS...)

Courtes enquêtes (entretiens, observations)

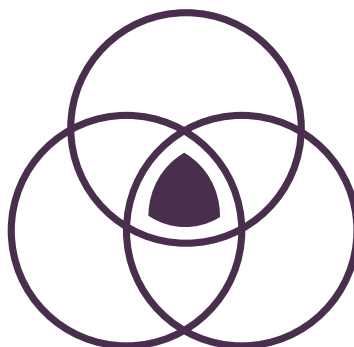
Mise à disposition de **ressources bibliographiques** (ouvrages, revues...)

Mise à disposition de logiciels

Accompagnement dans la **relation aux acteurs du terrain** d'enquête

Livrables graphiques (infographies, facilitations, outils)

Temps de **formation** (co-construction démocratique, animation participative, ESS, Innovations Sociales ...)



MONTANT DE LA COTISATION

Le CISCA est une association loi 1901 qui ne poursuit pas de but lucratif mais au contraire un

objectif d'intérêt général démocratiquement élaboré. En ce sens, l'équilibre économique repose sur la participation de ses membres. Le montant de la cotisation est régi par l'adage « A chacun selon ses besoins, de chacun suivant ses capacités ». En d'autres termes, le montant de la cotisation s'adapte à la taille des acteurs engagés.

Pour les communes et EPCI

	Avec thèse	Sans thèse
Moins de 1000 habitants	300 €	450 €
Moins de 2000 habitants	600 €	900 €
Moins de 3000 habitants	900 €	1 350 €
Moins de 4000 habitants	1 200 €	1 800 €
Moins de 5 000 habitants	1 500 €	2 250 €
Moins de 6 000 habitants	1 800 €	2 700 €
Moins de 7 000 habitants	2 100 €	3 150 €
Moins de 8 000 habitants	2 400 €	3 600 €
Moins de 9 000 habitants	2 700 €	4 050 €
Moins de 10 000 habitants	3 000 €	4 500 €
Moins de 12 000 habitants	3 750 €	5 625 €
Moins de 15 000 habitants	4 500 €	6 750 €
Moins de 20 000 habitants	6 000 €	9 000 €
Moins de 25 000 habitants	7 500 €	11 250 €
Moins de 30 000 habitants	9 000 €	13 500 €
Moins de 35 000 habitants	10 500 €	15 750 €
Moins de 50 000 habitants	15 000 €	22 500 €
Moins de 75 000 habitants	20 000 €	33 750 €
Moins de 150 000 habitants	25 000 €	40 000 €
Plus de 150 000 habitants	35 000 €	60 000 €

Pour les autres types d'acteur

Acteurs parapublics	3000 €
Associations et entreprises de moins de 20 salariés	1000 €
Associations et entreprises de plus de 20 salariés	3000 €
Enseignement supérieur et recherche	Gratuit



Nous contacter : coordination@cisca.fr / Geoffrey **VOLAT** (Directeur) 06 82 94 52 73
96 bvd Lavoisier, 63000 Clermont-Ferrand
cisca.fr