

Webinaire

Opération “100 épiceries dans 100 villages”

mardi 7 novembre 2023 - de 13h30 à 14h15

Le webinaire va
bientôt commencer.
Merci de patienter.



Au programme :



Animation :

Patricia Andriot
Elue au PETR du
Pays de Langres
et vice-présidente
du RTES



Témoignage :

Jean-Paul Fallet
Conseiller ESS du
Département de
la Nièvre



**Génération
villages**



Qui sommes-nous ?



Citoyens

ayant envie d'agir
pour notre quotidien et
nos territoires

Élus ruraux et collectivités

convaincus que l'intérêt
général ne se poursuit
qu'avec les citoyens et les
associations

Entreprises

désireuses de financer
et promouvoir l'action
citoyenne

**Nous apportons des solutions qui permettent
à ceux qui veulent agir, d'agir !**



100 ÉPICERIES POUR 100 VILLAGES !



Le modèle des épiceries participatives

Un commerce à but non-lucratif, clef en main :
le système alimentaire conçu par et pour les citoyens !

Des épiceries indépendantes

Une structure juridique associative. Chaque épicerie est une association indépendante et autonome

Zéro marge

Il n'y a pas de marge appliquée aux produits entre le producteur et le consommateur

Un réseau national

Produits, producteurs, expériences, innovations... tout est partagé entre pairs, entre les épis !

Un modèle participatif

Les consommateurs adhèrent à l'épicerie et participent 2h par mois aux activités essentielles du commerce

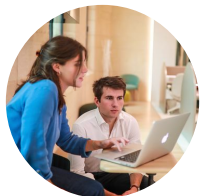
Un lieu d'échanges

Le local de l'épicerie allie stockage des produits et espace de convivialité et d'activités communes à tout le village !

Une plateforme informatique

Pour faciliter la gestion quotidienne des épiceries

Un accompagnement à chaque étape



Présentation du programme

Présentation détaillée du programme et démonstration du logiciel



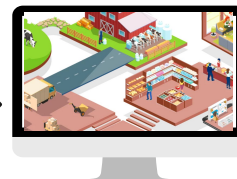
Mobilisation citoyenne

Enquête publique et plan d'action de répartition des tâches



Réunion publique

Présentation sur place du projet, du dispositif et de l'équipe, des résultats d'enquête publique et recrutement d'adhérents



Prise en main du logiciel de gestion

Référencement des adhérents, des producteurs locaux, création des plannings bénévoles, première commande...



Financement et inauguration

Versement des fonds et préparation de l'inauguration

ET MAINTENANT? Rejoignez le mouvement !

2

En co-portant l'initiatives
sur votre territoire

Restons en contact et travaillons
ensemble!

epiceries@bougetoncoq.fr

1

En relayant notre
appel à candidatures

Jusqu'à fin décembre

Les communes éligibles:

- moins de 3500 hab.

**-Ne disposent d'aucun commerce
alimentaire**

3

En signant le manifeste du
mouvement Génération Villages

RDV sur www.generation-villages.fr

epiceries@bougetoncoq.fr



NIÈVRE
le département

Témoignage :

Jean-Paul Fallet
Conseiller ESS du
Département de la Nièvre



Merci

pour votre attention !