

Conférence en ligne

Filières & ESS

La filière textile



▶ 25 mai 2022
14h à 16h



Déroulé

14h/14h10 : Introduction par **Florentin Letissier**, vice-président du RTES et adjoint à la maire de Paris en charge de l'ESS, de l'économie circulaire et de la contribution à la stratégie zéro déchet.

14h15/14h45 : **Aurore Médieu**, responsable transition écologique & économie circulaire à **ESS France**: ESSiser la filière textile

14h45/15h : **Sébastien Lévrier et Mathilde Thonon, des Petites Rivières**: présentation du guide méthodologique et attentes

15h/15h15 : **Malika Bohem**, cheffe de projet économie circulaire à la Métropole Européenne de Lille: la démarche de la MEL et place des acteurs de l'ESS

15h15/15h50 : Eclairages complémentaires, avec notamment **Florence Presson**, adjointe au maire de Sceaux aux transitions et à l'économie circulaire & solidaire

15h50/16h: prochains rendez-vous



LA PLACE DE L'ESS DANS LA FILIÈRE TEXTILES

25 mai 2022

L'ESS, implantée dans l'ensemble
des secteurs d'activité



CARTE D'IDENTITÉ D'ESS FRANCE

**ESS FRANCE, TÊTE
DE RÉSEAU DE L'ESS**

Toutes les structures
de l'ESS représentées



LES 4 COLLÈGES



Reconnue par la loi
du 31 juillet 2014
(loi Hamon)

Coordonne et anime
les Chambres
Régionales de l'ESS

**UNE PLACE PLUS GRANDE
AUX TERRITOIRES**



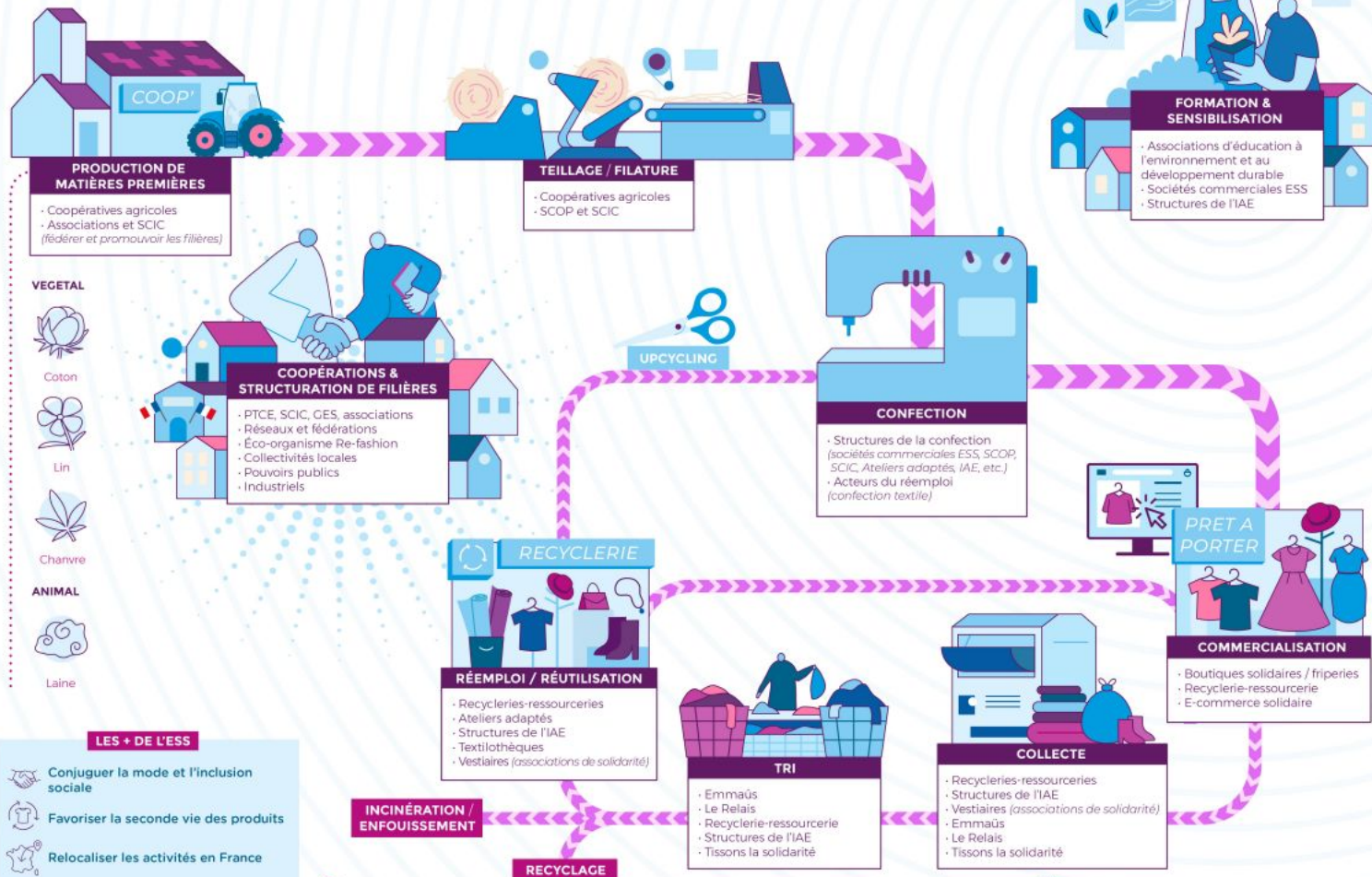
Nouveau
collège dédié
aux CRESS

Création d'un
Comité des régions
rassemblant
l'ensemble des CRESS

L'ESSisation, de quoi parle-t-on ?

L'ESSisation est une dynamique de développement et d'influence de l'économie sociale et solidaire (ESS) dans les secteurs et métiers où elle est traditionnellement peu ou pas présente. L'ESSisation vise à créer les conditions d'une économie vraiment plurielle, durable et performante.

ÉTAT DES LIEUX ET RÔLE DE L'ESS DANS LA FILIÈRE TEXTILE



5,2

MILLIARDS D'EUROS
de valeur ajoutée créés
par l'industrie textile



517 000

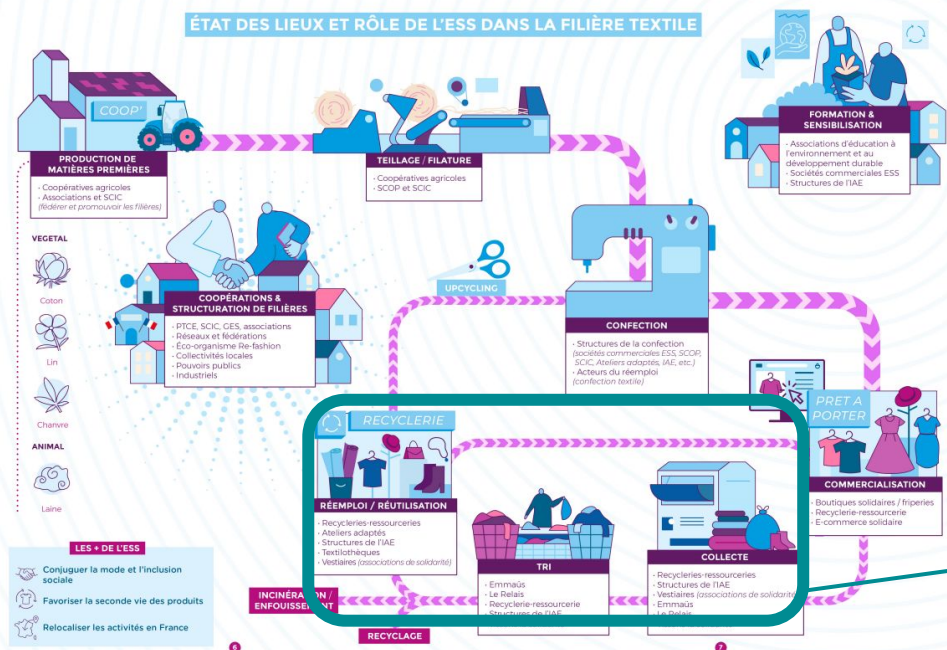
TONNES DE TEXTILES
sont mis sur le marché
français chaque année



30%

DES FRANÇAIS
déclarent avoir acheté des
vêtements d'occasion

ÉTAT DES LIEUX ET RÔLE DE L'ESS DANS LA FILIÈRE TEXTILE



Seconde vie des objets

Electrique / Electronique

Ameublement

Textiles / Linge de maison / Chaussures ✓

Livres

Cassettes / CD / DVD

CARTECO

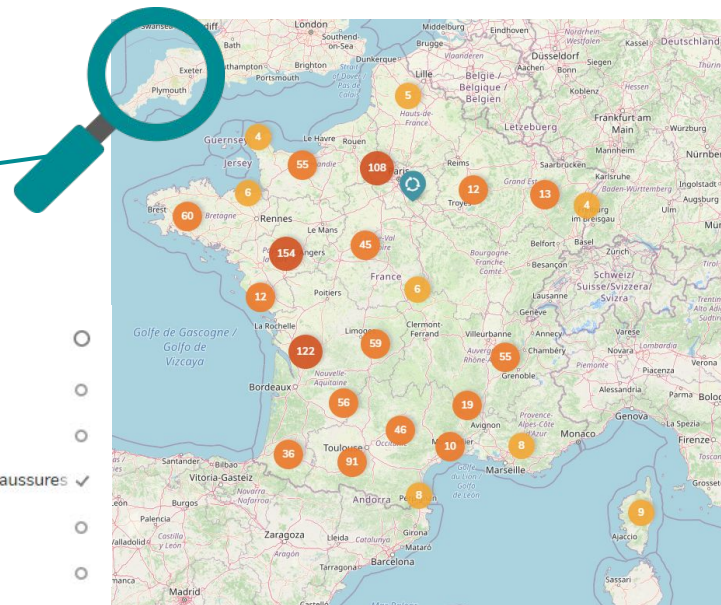
LES STRUCTURES DE L'ESS QUI FONT
LA TRANSITION ÉCOLOGIQUE

Textiles / linges maison / chaussures



1012

structures de l'ESS



OPPORTUNITÉS & DÉFIS

De nouveaux leviers juridiques et réglementaires favorables au développement d'une filière textile plus vertueuse



LA MISE EN ŒUVRE DE LA LOI ANTI-GASPILLAGE POUR UNE ÉCONOMIE CIRCULAIRE (AGEC) ET SON IMPACT POUR LA FILIÈRE TEXTILE



LES ÉVOLUTIONS FAVORABLES DE LA COMMANDE PUBLIQUE



L'EXISTENCE D'UN ÉCO-ORGANISME (RE-FASHION) DÈS 2009



PRISE EN COMPTE DE L'IMPACT SOCIAL ET ENVIRONNEMENTAL DANS LA FISCALITÉ DES PRODUITS



AVANTAGES FISCAUX POUR INVESTIR DANS L'ESS

Changement de comportement des consommateurs et des metteurs en marché



SENSIBILISATION ET INFORMATION DES CONSOMMATEURS



DÉVELOPPEMENT DES LABELS ET DES NOTATIONS ENVIRONNEMENTALES



CHANGEMENT DE PRATIQUES DES METTEURS EN MARCHÉ

OPPORTUNITÉS & DÉFIS

Enjeux économiques : relocalisation de la filière textile et opportunités pour le réemploi solidaire



RELOCALISATION DE LA FILIÈRE
AGRICOLE ET INDUSTRIELLE,
BESOINS EN COMPÉTENCES :
L'ESS DOIT PRENDRE SA PLACE !



OPPORTUNITÉS ET DÉFIS POUR LE
RÉEMPLOI TEXTILE SOLIDAIRE



RECYCLAGE

Coopérations territoriales : les enjeux d'animation et de structuration de filières régionales



EN OCCITANIE, LE CLUSTER
RECYCL'OCC TEXTILE DÉVELOPPE
DES PROJETS POUR LA FILIÈRE



EN PAYS DE LA LOIRE, LA CRESS
ANIME UN COLLECTIF RÉGIONAL
AUTOUR DU RÉEMPLOI TEXTILE

POUR ALLER PLUS LOIN...



Note d'opportunité pour une ESSisation de l'économie
Décryptage et opportunités pour la filière textile



Webinaire sur le réemploi solidaire des textiles

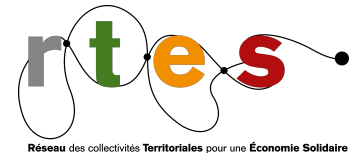
Sébastien Lévrier & Mathilde Thonon

Les Petites Rivières, agence de conseil en
économie sociale et solidaire et
en innovation sociale



**Préparation d'un guide méthodologique
à destination des collectivités locales :**

**“Comment mettre en place et animer
une stratégie filière de territoire
avec et pour l'ESS ?”**



Les grandes étapes

1. Identifier les pratiques des collectivités locales et réaliser des études de cas
2. Analyser les modalités d'intervention des collectivités
3. Mettre en perspective et partager les enseignements

Malika Bohem

Cheffe de projet économie circulaire
à la métropole européenne de Lille



MÉTROPOLE
EUROPÉENNE DE LILLE



La filière textile du territoire de la Métropole européenne de Lille

- Un territoire qui a forgé son identité sur l'histoire textile
- Un écosystème dense doté de toutes les compétences
- Des acteurs de l'ESS qui se sont historiquement saisi de ce levier : chantiers d'insertion, régies de quartier
- Un potentiel de développement et d'emplois de l'économie circulaire → filière textile priorisée dans la stratégie économie circulaire adoptée en 2021 par la MEL

Les leviers mobilisés par la Métropole Européenne de Lille à l'ESS

▪ Soutien à la coopération

- ✓ Opération initiée par l'association Le Souffle du Nord en 2020 pour la fabrication de masques ayant réuni 150 entreprises dont les structures de l'ESS compétentes dans le domaine textile et 30 000 citoyens bénévoles

▪ Animation des coopérations

- ✓ Groupe régional initié par la région Hauts-de-France réunissant les collectivités, l'ensemble des acteurs, réseaux de l'ESS sur les thématiques de l'économie circulaire liée au textile

▪ Mise en réseau

- ✓ Mise en relation entreprises et start-up avec les SIAE, la Fabrique de l'emploi, les ESAT pour des activités de production ou upcycling textile
- ✓ Soutien aux dynamiques de Tiers Lieu : Plateau fertile

▪ Visibilité des initiatives

- ✓ Appel à concours Trophées de la mode circulaire
- ✓ Appel à projets MEL Makers dédié matériaux textile
- ✓ Appel à projets ESS

▪ Commande publique responsable

- ✓ Lot dédié ESS pour la fabrication de tshirts lors de l'élaboration du marché vêtements de travail

Projet : multiplier les points de collecte et points de réparation, don, location et vente associant les acteurs de l'ESS



Re_fashion

L'éco-organisme de la Filière Textile



- Effectuer un **maillage de points de collecte du textile** sur le territoire
- **Communiquer** sur les points de collecte et travailler en **coordination avec les acteurs de l'ESS et outils** du territoire
- Encourager les **activités de revente** et autres initiatives pour encourager la **réutilisation et le réemploi**



La Manufacture

Une création issue du Comité
Consultatif des Transitions

Conception & Gestion d'un FabLab Fibres & Textile

RTES

25 mai 2022

Création d'un FabLab Fibres & textile

- 115 m2 au 1er étage constitué en 4 espaces de 10 m2 et 1 de 50 m2

- **Composition**

- Machines à coudre simples
- Machines semi-professionnelles
- Machines spécifiques

- **ADN du lieu**

- sensibilisation des citoyens à la slow-fashion (*concevoir et consommer autrement la mode*)
- lieu incontournable de vie, de partage & de création
- être la vitrine des transitions (à travers des exemples et activités concrètes)



Création d'un FabLab Fibres & textile

- **Un Fab'Lab fibres et textile, un lieu**

- convivial, intergénérationnel, permettant le partage des connaissances et l'entraide
- qui rassemble différents acteurs : porteurs de projets, associations, écoles, citoyens...
- dont le fonctionnement s'équilibre entre apports financiers, temps & expertises
- emblématique de l'économie circulaire & solidaire

Création d'un FabLab Fibras & textile

**Vous lancez ou développez votre activité ?
Vous souhaitez participer à la vie du lieu en proposant
des ateliers, des compétences ou du temps ?**

Tout au long de l'année, retrouvez des événements, des expositions,
des ateliers et des rencontres au sein de La Manufacture.
Programme disponible sur sceaux.fr > agenda

HORAIRES D'OUVERTURE (sauf vacances scolaires et jours fériés)

- Jeudi et vendredi de 9h à 13h et de 14h à 18h
- Samedi et dimanche de 14h à 18h (accès libre)

TARIFS ET RÉSERVATIONS

SUR SCEAUX.FR > CONTACT

Location machine 1 heure	10 €
Location machine demi-journée (9h-13h ou 14h-18h)	20 €
Location machine journée (9h-18h)	30 €
Location "Manufacture" demi-journée	50 €
Location "Manufacture" journée	100 €
Location bureau fermé / mois	300 €



Sceaux, le mois des transitions à La Manufacture-le Fablab fibres et textile

- **Inauguration de La Manufacture**

- Samedi 20 nov. 15h

- **Exposition sur le textile**

- Création par les étudiants en Droit de l'Environnement

- **Ateliers créatifs 2021**

- 25 nov. 19h : atelier lingettes / 16 déc. 19h : atelier pochons vrac



- **Ateliers créatifs 2022**

- 5 janv. : atelier sacs à vrac / 12 fév. : atelier bouillote
- 17 fév. : atelier masque / 17 mars : atelier bavoir

- **Evénements 2022**

- Visites / Festival sociétés en transition(s)
- 13 fév. : Repair café textile
- 12 et 13 mars : week-end A la Mode de Chez Vous

Spécificités et perspectives

- La conception avec un groupe de citoyen
- L'implication de ces citoyens dans la vie du lieu
- Les contreparties
- La marque « Fabriqué à Sceaux »
- Un lieu d'incubation



Un lieu en transition, un lieu des transitions

 **Programme des ateliers & animations de mars à juin 2022**
Tous les ateliers sont gratuits
à sur inscription :
sceauxinfamairie@sceaux.fr

Dimanche 27 mars à 15h
Confection de drapeaux ukrainien avec Liliane

Samedi 2 avril à 15h
Confection de pochettes (type pochette à savon) avec Corine

Dimanche 3 avril à 15h
Confection de bavoirs avec Sophie

Jeudi 21 avril
Atelier ZéroDéchet de Vallée Sud Grand Paris
« Raccourcissement magnétique » avec Sylvie
Inscription : site vallesud.fr

Samedi 14 mai à 15h
Confection de bouillottes avec Liliane (apporter 5€ pour le blé)
Apportez un morceau de tissu de coton fin de 50x50 cm auquel vous donnerez une seconde vie...

Dimanche 15 mai à 15h
Confection de feuilles de type « Sopalin » avec Sophie

Samedi 21 mai de 10h à 18h - Événement
Marché des créateurs de la Manufacture
Découvrez et achetez leurs créations...pour vos cadeaux de fête des mères

Dimanche 22 mai à 15h
Confection de lingettes avec Corine

Samedi 18 juin à 15h
Confection de pochettes à couverts (pour le pique-nique) avec Corine

Fiche Evaluation

Visite du :



Nous vous remercions de bien vouloir déposer votre
fiche en sortant

Comment avez-vous connu la Manufacture ?

- ☐ Communication de la ville
☐ Magazine
☐ Site internet
☐ Réseaux sociaux (Insta, Twitter, Facebook...)
☐ Mail reçu
☐ Bouche à oreille

Qu'est-ce qui vous intéresse dans ce lieu ?

- ☐ Le programme des ateliers (bouillotte, lingette, pochette...)
☐ Les réparations (Repair café textile)
☐ Les rencontres et discussions
☐ Les conférences
☐ Autre :

Si vous avez participé à une activité (ateliers, cours...), êtes-vous satisfait ? ☐ OUI ☐ NON

Recommanderiez-vous ce lieu autour de vous ? ☐ OUI ☐ NON

Seriez-vous favorable pour :

- ☐ Animer un atelier
☐ Aider une personne qui anime un atelier
☐ Donner un peu de temps de présence pour aider
☐ Donner des conseils
☐ Apporter quelques tissus, rubans ou autre
☐ Autre :

Nom et prénom :

Adresse mail :

N° de téléphone :

Vous habitez dans quelle ville ?

Souhaitez-vous être informés de l'actualité du lieu ?

☐ OUI ☐ NON

Quelles sont vos pistes d'améliorations et vos commentaires ?



Éclairages complémentaires



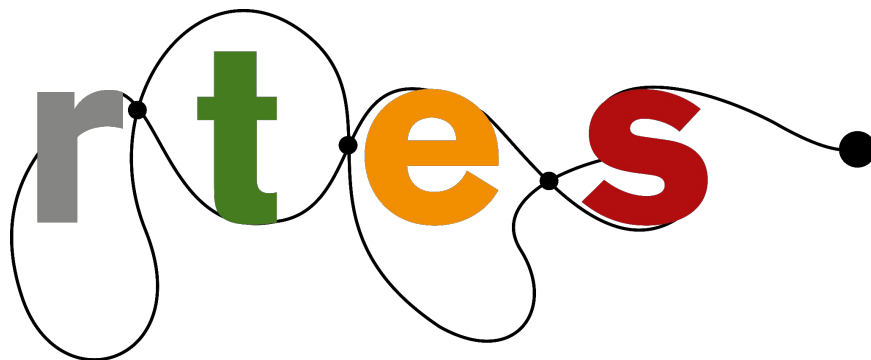
Prochains rendez-vous

Repérage actions filières

AG du RTES: mardi 5 ou mercredi 6 juillet, à Paris

Webinaire filière bois: mardi 27 septembre

Merci pour votre participation !



Réseau des collectivités **Territoriales** pour une **Économie Solidaire**