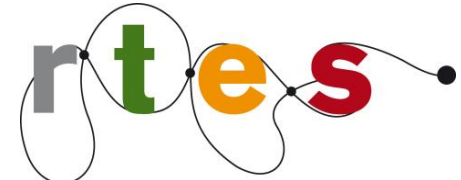


SAINT-ÉTIENNE  
la métropole



MIFE  
Loire Sud



Réseau des collectivités Territoriales pour une Économie Solidaire

# Club des collectivités ESS

▶ 19 mai - de 10h à 16h

📍 Saint-Etienne

Club des collectivités ESS  
en Auvergne-Rhône-Alpes

*Dynamiser les centres-villes  
et les centres-bourgs avec l'ESS*



Partenaire communication  
via les e-communautés :



# PROGRAMME

**10h00: Accueil et présentation du déroulé de la journée**

**10h15: L'ESS actrice de la revitalisation des territoires - les outils à disposition des collectivités**

Avec **Anne-Laure Federici**, déléguée générale RTES, et **Lorène Pastiau**, chargée d'études CRESS AuRA

**10h30: Témoignages croisés de collectivités et acteurs de l'ESS**

- ❖ Présentation de la politique ESS de Saint-Etienne Métropole (42)
- ❖ Du repérage de locaux vacants à l'installation de nouvelles activités - zoom sur l'installation en milieu rural
- ❖ Miser sur la redynamisation des centres historiques par le tourisme
- ❖ Recréer de l'activité économique et du lien social avec les tiers-lieux et espaces partagés

**11h45: Echanges avec la salle**

**12h00: Présentation de La Fabuleuse Cantine et déjeuner**

**13h45 à 16h00: Parcours apprenant dans le Quartier du Crêt du Roch à la découverte des nouveaux lieux de l'économie créative et de l'innovation**

Avec **Rues du Développement Durable** (revitalisation des commerces vacants)

- ❖ **14h00** : Déambulation jusqu'au 22 Rue de la République
- ❖ **15h00** : Rdv au 15 rue Robert

# CARTE DES INSCRITS



# « Accueil et introduction »

---



**Joël Moulin**

Vice-président délégué au plaidoyer  
CRESS Auvergne-Rhône-Alpes

# Club des Collectivités engagées en faveur de l'ESS

#Auvergne-Rhône-Alpes



**1 espace privilégié** et ouvert de rencontre autour d'un enjeu de l'ESS

Plus de **80 élu.e.s et agents locaux** participant à parts égales

**Plus de 50 collectivités** de tous les départements et de toutes les tailles

Des ressources partagées :

- **Annuaire partagé**
- **Fiches Repèr'ESS SCIC, PTCE**



Partenaire communication  
via les e-communautés :



# Club des Collectivités engagées en faveur de l'ESS

## #Auvergne-Rhône-Alpes



GENEVOIS FRANÇAIS Pôle métropolitain GRANDLYON la métropole

Mairie de SAINT-GERMAIN LEMBRON

GRAND CHAMBERY l'agglomération

+ clermont auvergne métropole

La Ressourcière TERRE D'ÉCO

Terra Preta Créateurs d'espaces pour la biodiversité

Cap Rural

ciridd CENTRE DÉPARTEMENTAL DE RECHERCHES ET D'INNOVATION POUR LE DÉVELOPPEMENT DURABLE

iloé pôle métropolitain d'économie circulaire

inives Compostage de l'Environnement

S.C.I.C. Pôle agricole de Haute-Auvergne

lescop AUVERGNE RHÔNE-ALPES SOCIÉTÉS COOPÉRATIVES

La LICORNE ESSAIMEUR CULTUREL

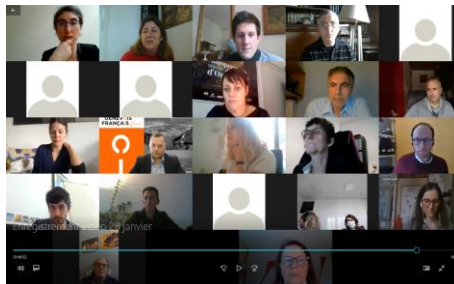
RHÔNE-SAÔNE LEGUMES

MERCI René!

InnoVales créateur de coopérations locales

FRANCEACTIVE Les entrepreneurs engagés SAVOIE MONT-BLANC

SCIC LES AIN'TREPIDES Restauration scolaire, accueil périscolaire, conseil d'enfants et portage de repas à domicile



### THÉMATIQUES 2021

- ❖ 28 janvier : **Apports de l'ESS au territoire**
- ❖ 29 avril : **Leviers de développement de l'ESS**
- ❖ 24 juin : **Economie circulaire**
- ❖ 30 novembre : **Gouvernance coopérative (SCIC)**

# Club des Collectivités engagées en faveur de l'ESS

#Auvergne-Rhône-Alpes



## CALENDRIER 2022

- ❖ **Jeudi 3 février: Pôles Territoriaux de Coopération Économique: leviers de développement pour les territoires** (14h30 à 16h30 en visioconférence)
- ❖ **Jeudi 19 mai: Dynamiser les centres-villes et les centres-bourgs avec l'ESS** (10h-16h à Saint-Etienne)
- ❖ **Jeudi 29 septembre 10h-14h** (à Chambéry ?)
- ❖ **Jeudi 8 décembre** (14h30 à 16h30 en visioconférence)

*Prochaines thématiques en réflexion*

- ✓ **Nouveau Plan d'action de l'UE pour l'ESS : enjeux et leviers pour les territoires ?**
- ✓ **Commande publique responsable & ESS**

# « L'ESS actrice de la revitalisation des territoires les outils et leviers à disposition des collectivités »



**Lorène Pastiau**

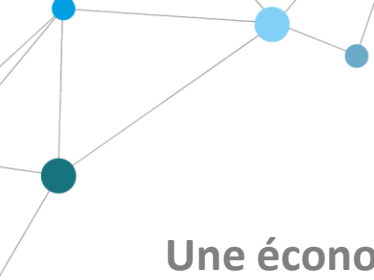
Chargée d'études Observatoire Régional  
CRESS Auvergne-Rhône-Alpes



**Anne-Laure Federici**

Déléguée générale du RTES





# Les facteurs d'implantation de l'ESS

## Une économie élaborant des réponses nouvelles aux besoins du territoire :

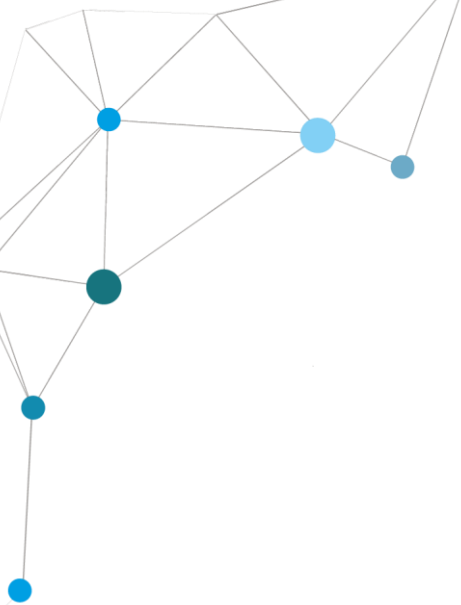
- L'ESS apporte une réponse dans les territoires où l'on observe un **retrait du secteur marchand** (pour certaines activités économiques faute de rentabilité potentielle) **et des services publics** (désertification, dévitalisation centre-bourg) --> l'ESS répond aux besoins des territoires et de sa population
- L'ESS se développe plus fortement dans les **territoires accueillant de nouvelles populations**, souvent néo-rurales constituées pour partie de familles, à la recherche d'une meilleure qualité de vie, possédant un niveau de qualification souvent supérieur à la moyenne locale. D'autres arrivent avec l'objectif de créer leur activité ou encore celui de trouver un emploi localement.
- L'ESS est présente sur **les territoires où les créateurs d'entreprises sont avant tout créateurs de « leur propre emploi »**. Leur objectif principal est de retrouver une activité, car ils ne trouvent pas d'emploi, et d'arriver à dégager un revenu minimum vital afin de pouvoir rester sur le territoire.

==> Création d'emplois non délocalisables, de proximité, car portés par des habitants et inscrits dans leur lieu de vie

==> Attractivité du territoire (auprès des jeunes qui le perçoivent comme dynamique, inspirant et lieu d'expérimentation / auprès de familles en quête de sens sur leur lieu de vie / auprès des personnes retraitées qui y trouvent un cadre de vie préservé, des services de proximité et une offre culturelle

## Un soutien à l'emploi dans les territoires fragiles et/ou ruraux

- Plus il y a d'inégalités de revenus sur un territoire, plus la part d'établissements ESS est importante (notamment en direction des personnes fragilisées : aide par le travail, aide à domicile, prise en charge des personnes en situation de handicap...)
- 7% des emplois de l'ESS sont ruraux contre 5% dans le reste de l'économie / 19% de coopératives en milieu rural contre 12% sur l'ensemble du territoire
- C'est dans les EPCI peu denses, âgés ou en difficulté que le poids de l'ESS dans l'emploi est le plus marqué, sur des territoires où :
  - les activités agricoles sont importantes (coopératives)
  - les activités industrielles et de services sont peu présentes et peu diversifiées
  - la part des personnes âgées de 65 ans et plus est supérieure à la moyenne régionale
  - le taux d'emploi est faible, avec un emploi qui se raréfie
  - le taux de pauvreté est élevé



Un réseau national de collectivités menant des politiques de soutien à l'ESS

Plus de 180 collectivités (Conseils régionaux, Conseils départementaux, Métropoles, Intercommunalités et Communes)

Qui ont manifesté le besoin d'un espace d'échanges et de coordination nationale

Autour d'une conviction: l'ESS est une réponse au développement de nos territoires





Repenser la **mobilité**

Approvisionner les **cantines scolaires**

Contribuer à maintenir ou développer  
des **activités économiques**

Organiser **des services pour les  
enfants, les personnes âgées et  
l'ensemble de la population**

Autant d'activités et de services pour lesquels la collectivité a un rôle à jouer et des choix à faire

Conviction que l'ESS apporte des réponses auxquelles ni le marché seul, ni les acteurs publics seuls ne peuvent apporter de réponses

En particulier dans territoires à faible densité de population

ESS : « hybridation » des ressources.

Combine vente ou prestations, financements publics par exemple pour des activités d'intérêt général, et bénévolat / dons / mécénat

# Un outil construit avec et pour les collectivités locales s'intéressant à l'ESS

**DEVELOPPEMENT ECONOMIQUE ET TOURISTIQUE**  
 Revitalisation des commerces de proximité par l'ESS et par les monnaies locales, soutien à la création de Sociétés Coopératives d'intérêt collectif, animation de démarches de coopération économique territoriale, tourisme solidaire mobilisant les habitants, ...

**EMPLOI ET INSERTION PROFESSIONNELLE**  
 Partenariat avec les structures d'insertion par l'activité économique, clauses sociales dans l'ensemble des marchés publics, expérimentation Territoires Zéro chômeur longue durée, ...

**PROTECTION ET MISE EN VALEUR DE L'ENVIRONNEMENT**  
 Soutien aux projets citoyens d'énergie renouvelable, soutien aux initiatives de maîtrise de consommation d'énergie, circuits courts alimentaires locaux, ...

**ACTION SOCIALE ET SANTE**  
 Soutien aux structures d'accueil de personnes handicapées, appel aux entreprises adaptées du territoire, développement de la silver économie solidaire, soutien à des SOIC de santé, ...

**INFORMATIQUE NUMERIQUE**  
 Soutien aux associations luttant contre la fracture numérique, utilisation de logiciels libres, aide à la création de fablabs, ...

**CULTURE, EDUCATION POPULAIRE, JEUNESSE ET SPORTS**  
 Soutien aux initiatives culturelles locales, soutien aux associations, appui aux démarches collectives et aux lieux mutualisés, ...

**POLITIQUE**

**POLITIQUE DE LA VILLE**  
 Intégration de l'ESS dans les contrats de ville, organisation de formations croisées pour les services politiques de la ville et ESS, ...

**ENSEIGNEMENT, PETITE ENFANCE ET ACTIVITES EXTRASCOLAIRES**  
 Restauration scolaire bio, locale et équitable, soutien aux crèches associatives, aux associations culturelles et sportives, ...

**POLITIQUE DU LOGEMENT ET DU CADRE DE VIE**  
 Soutien à l'habitat participatif et à l'autoconstruction, développement des Organismes Fonciers Solidaires, marchés réservés pour des associations de médiation sociale et d'entretien du cadre de vie, ...

**TRANSPORTS, VOIRIE**  
 Soutien à l'autopartage et au covoiturage, aide à la création de plateformes solidaires de mobilité, soutien ateliers vélo, utilisation de matériaux écologiques pour les routes, ...

**ACCUEIL DES GENS DU VOYAGE**  
 Soutien à des démarches d'autoconstruction de logements, soutien à la création d'activités économiques, ...

**COLLECTE ET GESTION VALORISATION DES DECHETS**  
 Accompagnement de ressourceries, objectifs de valorisation des déchets dans les marchés publics, achats de fournitures issues de la récupération, ...

Illustration Bienfaitpourta.com



# Quelques leviers des collectivités locales

---

- Connaître et faire connaître acteurs du territoire, mais aussi s'inspirer d'initiatives et de projets innovants
- Faciliter l'accès au foncier et à l'immobilier
- Mobiliser la commande publique responsable
- Inscrire l'ESS dans des projets territoriaux et schémas structurants (ex PAT, CRTE, contrats de ville,...)

→ **une condition: décloisonnement et coopération**

# «Témoignages croisés »

SÉM

SAINT-ÉTIENNE  
la métropole

«Présentation de la politique ESS  
de Saint-Etienne Métropole (42)»

LES  
NOUVEAUX  
ATELIERS  
DU DORLAY

«Du repérage de locaux vacants à  
l'installation de nouvelles activités»  
Zoom sur l'installation en milieu rural

«Miser sur la  
redynamisation des centres  
historiques par le tourisme»

ROM  
ANS SUR  
ISÈRE

Bed'n Shoœ  
Rêvez autrement



LE PÊLE  
coworking



La Clusaz  
Haute Savoie - France

«Recréer de l'activité  
économique et du lien  
social avec les tiers-lieux et  
espaces partagés»



## «Présentation de la politique ESS de Saint-Etienne Métropole (42)»

---



### **Siham Labich**

Vice-présidente de Saint-Etienne Métropole, déléguée à la cohésion sociale, la politique de la ville, le handicap, la lutte contre les discriminations et l'économie





«Du repérage de locaux vacants à  
l'installation de nouvelles activités»  
**Zoom sur l'installation en milieu rural**

---

**LES  
NOUVEAUX  
ATELIERS  
DU DORLAY**



**Sandrine Micollet**

Co-directrice Les nouveaux ateliers du Dorlay (42)



# «Miser sur la redynamisation des centres historiques par le tourisme»

---



(26)

**Marie-Hélène Thoraval**  
Maire de Romans-sur-Isère



**François-Xavier Chambost**  
Président-fondateur de Bed in Shop



## «Recréer de l'activité économique et du lien social avec les tiers-lieux et espaces partagés»

---

(74)



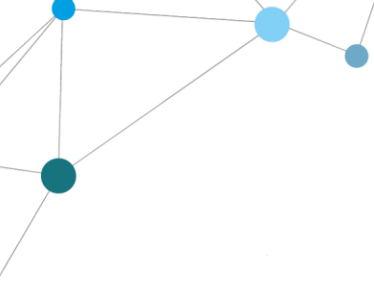
**Cathy Neyrinck**

Fondatrice et animatrice, Le Pêlé coworking



**Christelle Angelloz-Nicoud**

Adjointe au Maire de La Clusaz





# *Echanges avec l'ensemble des participants*

## «Ressources à disposition des collectivités»



- [Une vidéo](#) de sensibilisation, **Avise – RTES** (4 min.)  
*"Les atouts de l'ESS pour le développement rural"*

- Plate-forme de l'ESS en Auvergne-Rhône-Alpes (CRESS) : [www.ambition-ess.org](http://www.ambition-ess.org)
- Site du **RTES**: [www.rtes.fr](http://www.rtes.fr), et notamment le Kit MunicipalESS, <https://www.rtes.fr/kit-municipales-0>



- Et l'ensemble des productions de [Tressons](#)



- Le site de **l'Avise**, et notamment les ressources et outils à disposition des Petites Villes de demain



<https://www.avise.org/actualites/les-ressources-et-outils-a-disposition-des-petites-villes-de-demain>

## «Présentation de La Fabuleuse Cantine »



# «Suite du programme »

## Déjeuner

### 13h45 à 16h00: parcours apprenant dans le Quartier du Crêt du Roch à la découverte des nouveaux lieux de l'économie créative et de l'innovation

Avec **Rues du Développement Durable** (revitalisation des commerces vacants)

- ❖ **14h00** : déambulation jusqu'au 22 Rue de la République - Visite et échanges avec les responsables de la boulangerie **Le Pain du loup** (fournil de pains biologiques et locaux) ; l'**Epicerie Vrac en Vert** (épicerie sans emballage)
- **15h00** : rdv au 15 rue Robert - Visite et échanges avec les responsables de **La Tablée** (cantine participative de quartier) ; **Garage 404** (formation au numérique dans un QPV) ; **GRAP**







# Mot de la fin

---

**Merci de votre participation et merci par avance de vos retours via [ce lien vers le questionnaire d'évaluation](#)**

**Rendez-vous pour la prochaine session du club:**

**-> le jeudi 29 septembre 2022 en présentiel *[lieu à confirmer]***

**- le jeudi 8 décembre, matin, en visioconférence**



# Coordonnées

---

[www.cress-aura.org](http://www.cress-aura.org)

[www.rtes.fr](http://www.rtes.fr)

[lpastiau@cress-aura.org](mailto:lpastiau@cress-aura.org)

[animation@rtes.fr](mailto:animation@rtes.fr)

**07 50 55 38 14**

**03 20 97 17 97**