

# Le RTES c'est ...

## 1 Faire connaître

Le RTES rend visible les politiques et actions de ses adhérents auprès d'autres collectivités, des réseaux partenaires, des institutions nationales et européennes, de la presse...

## 2 Echanger

Le RTES organise des **journées d'échanges** pour permettre aux élu.e.s et technicien.ne.s de partager leurs expériences, réfléchir à l'intégration de l'ESS dans les politiques publiques et à l'articulation entre les différents niveaux de collectivités.

## 3 Contribuer

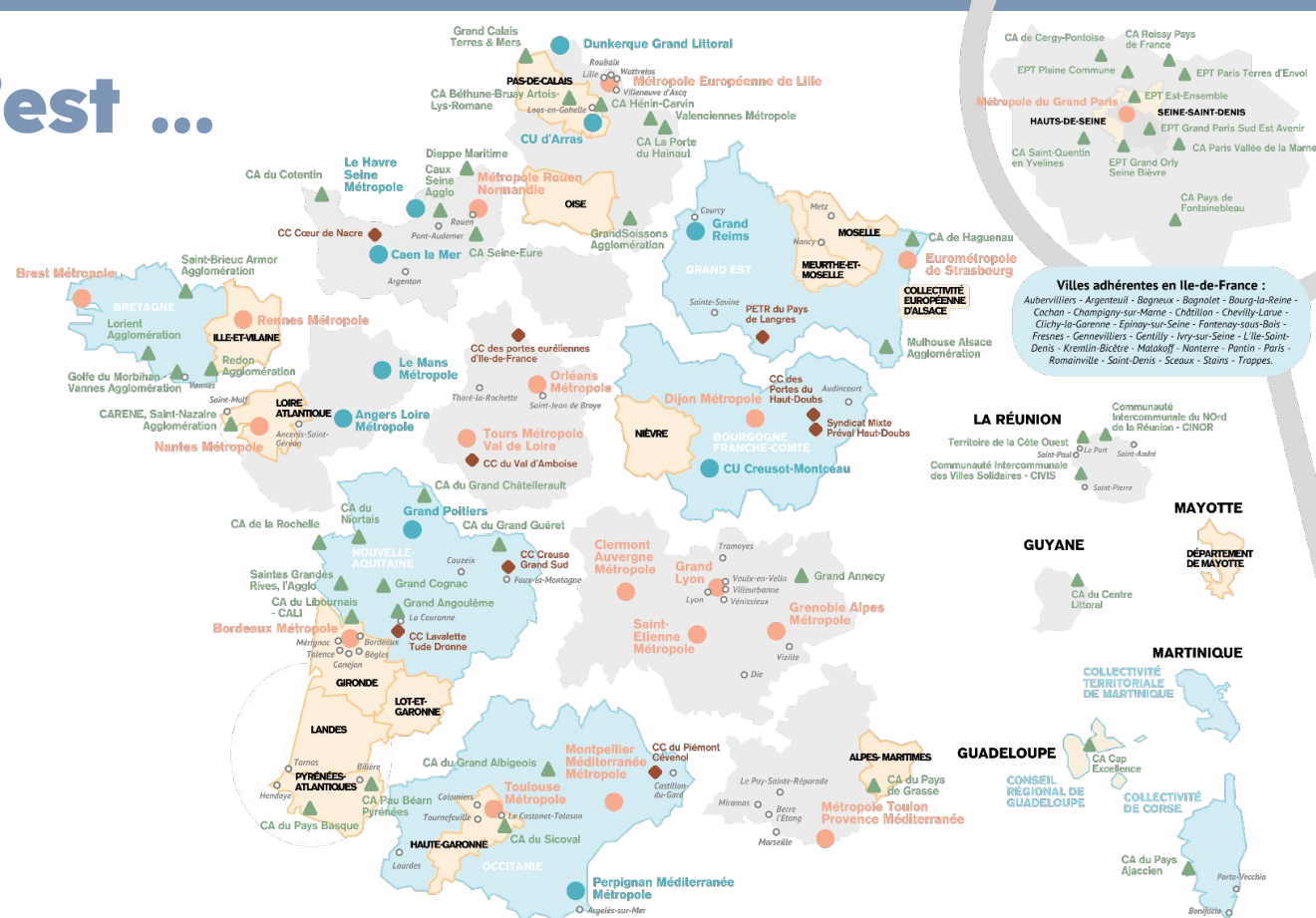
En capitalisant les actions et politiques de ses adhérents, **le RTES porte leur voix** auprès des institutions nationales, européennes et internationales.

## 4 S'informer

Le RTES publie une **newsletter mensuelle**, une lettre papier trimestrielle et des ouvrages thématiques sur les collectivités et l'ESS.

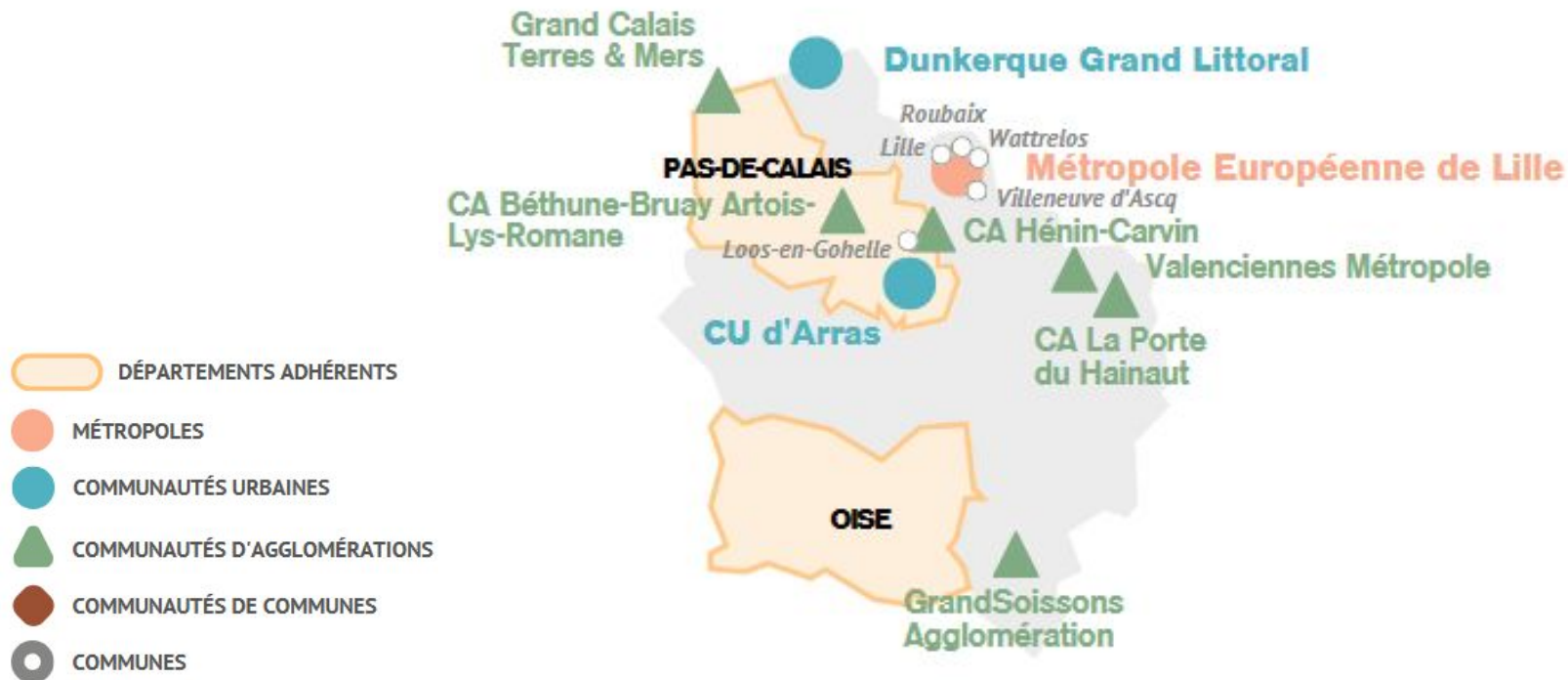
## 5 S'accompagner

Le RTES organise régulièrement des **conférences en ligne** pour permettre aux élu.e.s et technicien.ne.s de s'accompagner mutuellement dans la mise en œuvre de leurs politiques d'ESS.



Un réseau créé il y a 21 ans par et pour des élu.e.s  
Bientôt 200 collectivités adhérentes !

# Les collectivités adhérentes au RTES en région Hauts-de-France



# Un espace ressources pour outiller les collectivités souhaitant développer l'ESS



## Nos guides RepèreESS :

Guides d'une soixantaine de pages mêlant à la fois des éléments de compréhension, de méthodologie, des cas concrets et témoignages de collectivités.

### Retrouvez nos derniers guides :

- “Economie informelle & ESS - Enjeux et leviers d'action des collectivités locales”
- “Le rôle des collectivités dans la structuration de filières locales avec et pour l'ESS”



## Nos Points de RepèreESS :

Document de 4 pages synthétiques permettant de faire le point sur un sujet et ses enjeux pour les collectivités territoriales.

### Retrouvez notamment :

- n°3 : “Sociétés Coopératives d'Intérêt Collectif (Scic) & collectivités”
- n°10 : “Pôles Territoriaux de Coopération Économique (PTCE) & collectivités”



## Nos 3 kits :

### “Communes, intercommunalités & ESS”

### “Départements & ESS”

### “Régions & ESS” :

Publications d'une cinquantaine de pages à destination des exécutifs régionaux, départementaux, communaux pour les outiller pour développer l'ESS sur leur territoire. Chaque guide est composé d'une vingtaine de fiches synthétiques,

illustrant par des exemples concrets la façon dont les différentes politiques thématiques relevant de la compétence de chaque niveau de collectivité peuvent intégrer l'ESS. Ces guides sont régulièrement mis à jour et ré-édités.

# Clubs régionaux des collectivités engagées pour l'ESS

.....

- Impulsé avec CRESS Ile-de-France et l'Association des Maires d'Ile-de-France en 2019
- Clubs organisés **en partenariat avec les Chambres Régionales de l'Économie Sociale et Solidaire (CRESS)**, en présentiel ou en visioconférence
- **Organisés dans 8 régions en 2023** : Auvergne Rhône-Alpes, Ile-de-France (avec **l'AMIF**), Nouvelle-Aquitaine (avec la **Chaire TerrESS** de Sciences Po Bordeaux), Grand Est, Pays de la Loire, Provence-Alpes-Côte d'Azur/Corse et Occitanie
  - Autres formats en Hauts-de-France et Bretagne
- **Objectif** : réunir les élu.e.s et services des collectivités et acteurs de l'ESS du territoire pour offrir une communauté d'échange entre pairs, dynamique et inspirante sur les thématiques transversales de l'ESS
- **De nombreuses thématiques** co-élaborées avec les CRESS et identifiées avec les collectivités du territoire: transition énergétique, problématiques de foncier, structuration de filières, la santé, les financements européens...

## Jeudi 27 juin

### Club Collectivité'ESS

# LE PROJET TRESSONS (2020/2022)

## TERRITOIRES RURAUX ET ESS, OUTILS ET NOUVELLES SYNERGIES

### ANALYSER

Étudier la place de l'ESS dans les territoires ruraux et ses conditions de pérennisation

ÉTUDE  
NATIONALE



MONOGRAPHIES  
DE 4 TERRITOIRES

### CAPITALISER

Analyser et promouvoir les initiatives réussies, outiller les réseaux du développement rural et de l'ESS

KIT DE RESSOURCES  
PÉDAGOGIQUES



MODE D'EMPLOI  
« ESS & RURALITÉS »

### VALORISER

Diffuser les enseignements du projet et créer un réseau de partage d'info « ESS & ruralités »

ÉVÉNEMENTS DE  
VALORISATION



DIFFUSION D'OUTILS ET  
DE BONNES PRATIQUES

### ACCOMPAGNER

Impulser et renforcer les coopérations entre acteurs ruraux, ESS et collectivités

FORMATIONS-  
ACTIONS



EXPÉRIMENTATION  
DE COOPÉRATIONS



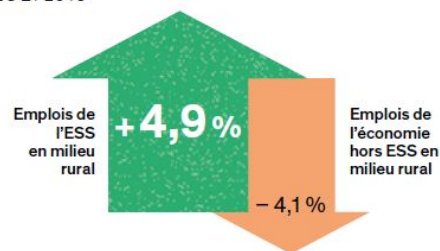
# L'ESS COMME SOLUTION ADAPTÉE AUX DÉFIS DE LA REVITALISATION DES CENTRES-BOURGS ET DU DÉVELOPPEMENT LOCAL



Cette vidéo, réalisée par l'Avisé et le RTES associe des animations pédagogiques, des mises en lumière d'initiatives inspirantes, ainsi que des images tournées au sein de la Petite ville de Saint-Loup-sur-Semouse.

# LES CHIFFRES CLEFS DE L'ESS RURALE

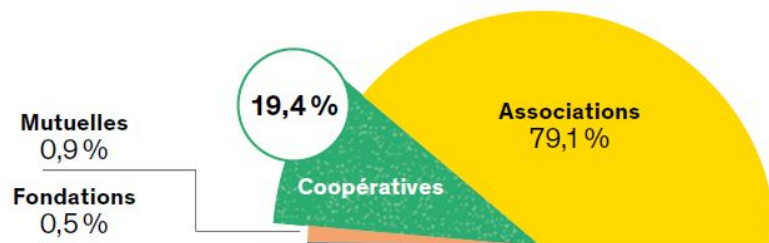
## CROISSANCE DE L'EMPLOI ENTRE 2008 ET 2015



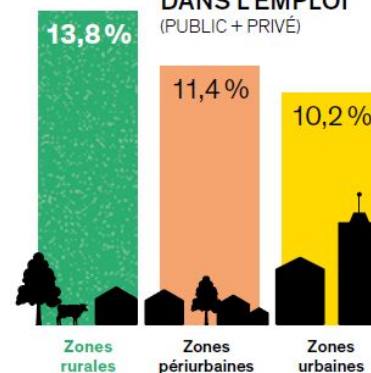
## L'ESS REPRÉSENTE

**17,7 %**

DES EMPLOIS  
PRIVÉS RURAUX



## PART DE L'ESS DANS L'EMPLOI (PUBLIC + PRIVÉ)



Consultez l'étude L'économie sociale et solidaire dans les territoires ruraux réalisée par l'Observatoire de l'ESS du CNCRESS, l'Avisé et le RTES (juin 2019) et le Mode d'emploi ESS & ruralités de l'Avisé et du RTES (septembre 2020)



# **L'ESS, UN PARTENAIRE PRIVILÉGIÉ DES POLITIQUES PUBLIQUES DANS LES TERRITOIRES RURAUX**

**Création d'emplois durables, réponse aux besoins des habitants et des territoires, favoriser la transition écologique, renforcer la cohésion sociale et territoriale....**

Mais aussi 2 enjeux plus spécifiques dans les territoires ruraux:

- L'ESS, une réponse à la faible densité du monde rural: entre public et privé lucratif**
- L'ESS, un facteur d'attractivité du territoire: services de proximité, solutions de mobilité, activités culturelles et touristiques,...**

# QUELS LEVIERS DE DÉVELOPPEMENT DE L'ESS RURALE ?

- **Acculturation** des acteurs aux spécificités de l'ESS
- Inscription de l'ESS dans les **outils de planification territoriale**
- **Animation territoriale et ingénierie locale** portée par les différents niveaux de collectivités
- Existence d'**acteurs de l'accompagnement dédiés** aux projets de l'ESS et **articulation** avec les acteurs de l'appui et du financement à la création d'entreprises
- **Soutien des dynamiques collectives** et projets collaboratifs



Consultez les quatre monographies « Territoires d'innovation sociale » sur le Parc naturel régional du Vercors ; le Pays Terres de Lorraine ; le Pays Périgord Vert ; la Communauté de communes Val d'Ille-Aubigné.

# POUR QUELS TYPES DE PROJETS ET QUELS PORTEURS ?



## Des profils hétérogènes...

- Entrepreneurs individuels (néoruraux, conjoint.es, jeunes adultes)
- Collectifs citoyens
- Structures locales déjà implantées



## ...pour des activités variées à fort ancrage local

Nouveaux modes de  
consommation et  
services de proximité

Création de lien social  
et accompagnement  
des publics fragiles

Transition écologique : éducation  
environnementale, énergies  
durables, écotourisme, etc.

Projets en pluriactivités  
et création de lieux



Consulter le Panorama de projets d'ESS  
dans les territoires ruraux (2020)



# QUELQUES LEVIERS D' ACTIONS DES COLLECTIVITÉS

- Financer les activités ou faire appel aux services des acteurs de l'ESS
- Soutenir, connaître et faire connaître les acteurs de l'accompagnement et du financement
- Faciliter l'accès au foncier, agricole ou à usage de locaux
- Favoriser la coopération entre acteurs locaux
- Inscrire l'ESS dans les outils de contractualisation du territoire



Voir la fiche n°16 du Kit Communes,  
intercommunalités et ESS  
Economie sociale et solidaire et ruralité(s)

# RESSOURCES POUR LES COLLECTIVITÉS

**Kit CommunESS et IntercommunalitESS du RTES, avec une fiche ESS et ruralité(s)**

**[www.rtes.fr](http://www.rtes.fr)**

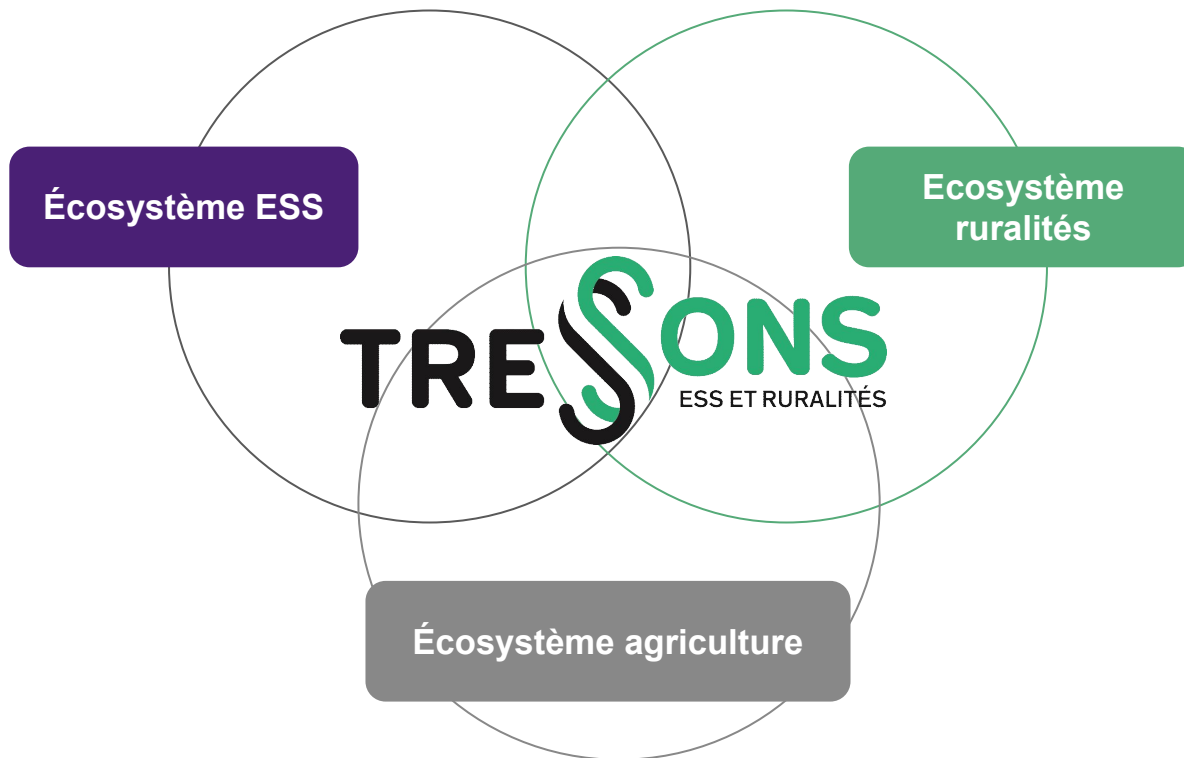
**L'ensemble des [productions du programme Treasons](#)**

**Catalogue des ressources pour Petites Villes de demain de l'Avise**

**<https://www.avise.org/>**

**Guide méthodologique [Développer des programmes et démarches d'appui à l'innovation sociale et à l'entrepreneuriat dans l'ESS dans les territoires ruraux](#), à partir de 21 initiatives détaillées.**

# Le projet TRESSONS 2024





# Le projet TRESSONS 2024

**AXE 1 :** Favoriser le renouvellement des générations et l'installation en agriculture durable avec l'ESS

**AXE 2 :** Développer l'emploi et l'inclusion dans le monde agricole

**AXE 3 :** Mobiliser l'ESS pour favoriser l'attractivité des territoires ruraux et la transition écologique dans ses territoires

# TRESSONS 2024 : deux dimensions du projet

## Visée pédagogique et communicante du projet

- Repérer des projets ESS et des innovations sociales en faveur de l'attractivité et du développement local des territoires ruraux, pour diffusion newsletters "Tressons 2024", et newsletters Avise et RTES
- Faire connaître les formes juridiques de l'ESS pour faciliter la création d'emplois agricoles
- Diffuser au sein des réseaux "Petites Villes de demain" et "Villages d'avenir"
- Outiller les collectivités territoriales pour faciliter l'installation agricole d'acteurs diversifiés, en s'appuyant sur l'ESS
- Avec une dimension européenne du projet