



# Catalogue des ressources du **rtes**

Poster de présentation du RTES.....	page 2
La collection <i>RepèRESS</i> .....	page 3
Les <i>Points de RepèRESS</i> .....	page 5
Les lettres du RTES.....	page 7
Le Kit <i>MunicipalESS</i> .....	page 9
Les Kits <i>RégionalESS &amp; DépartementalESS</i> .....	page 10
Les fiches <i>Déniché pour Vous</i> .....	page 11
Retours sur les journées d'échanges .....	page 13
Retours sur les conférences en ligne .....	page 14



 La Grappe, 75 rue Léon Gambetta, 59000 Lille

 [animation@rtes.fr](mailto:animation@rtes.fr)

 03 20 97 17 97

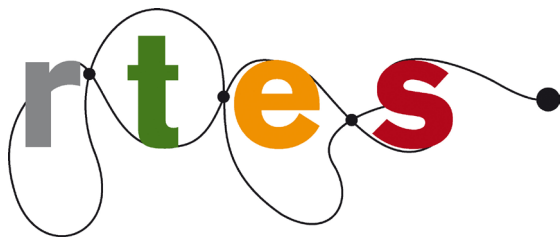


[www.rtes.fr](http://www.rtes.fr)



[@ReseauRTES](https://twitter.com/ReseauRTES)

Version au  
27/05/2021



Réseau des collectivités Territoriales pour une Économie Solidaire

Le RTES réunit des collectivités territoriales qui s'engagent pour le développement de l'Économie Sociale et Solidaire (ESS) sur leurs territoires.

Le réseau rassemble plus de 140 collectivités: conseils régionaux, conseils départementaux, métropoles, intercommunalités et communes, qui ont manifesté le besoin d'un espace d'échanges et de coordination nationale.

# 2020, en quelques chiffres


140 collectivités adhérentes

Plus de **1000** participants aux  
**16** conférences en ligne et formations  
organisées par le RTES

**12** lettres  
électroniques  
mensuelles,

envoyées à plus de **6500** destinataires,

**92** fiches  
pratiques  
**DÉNICHER POUR VOUS**

Plus de **6600** abonnés  
au compte  @ReseauRTES

## 5 missions

1

### Faire connaître



Le RTES rend visible les politiques et actions de ses adhérents auprès d'autres collectivités, des réseaux partenaires, des institutions nationales et européennes, de la presse...

2

### Échanger



Le RTES organise des journées d'échanges pour permettre aux élus et techniciens de partager leurs expériences, réfléchir à l'intégration de l'ESS dans les politiques publiques et à l'articulation entre les différents niveaux de collectivités.

3

### Contribuer



En capitalisant les actions et politiques de ses adhérents, le RTES porte leur voix auprès des institutions nationales, européennes et internationales.

4

### S'informer



Le RTES publie une newsletter mensuelle, une lettre papier trimestrielle et des ouvrages thématiques sur les collectivités et l'ESS.

5

### S'accompagner

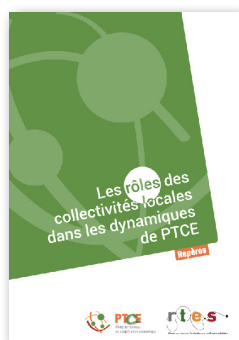


Le RTES organise régulièrement des conférences en ligne pour permettre aux élus et techniciens de s'accompagner mutuellement dans la mise en oeuvre de leurs politiques d'ESS.

# La collection **RepèrESS**



Retrouvez dans ces guides thématiques des initiatives étudiées à la loupe, des leviers d'actions, outils & modalités pratiques, ainsi que des témoignages d'élu.e.s et d'acteurs de l'ESS.



« Le rôle des collectivités locales dans les dynamiques de **PTCE** »

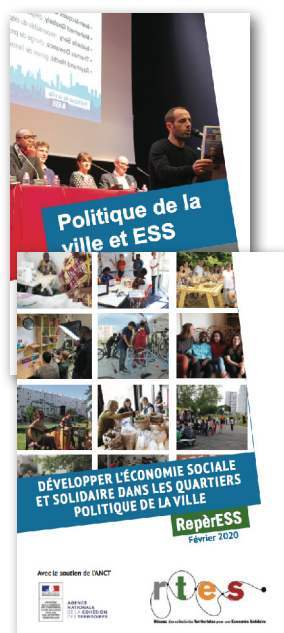
2014 - Actualisé en mai 2016



« **Europe & ESS** - Enjeux et leviers d'actions pour les collectivités locales » avec le soutien du Ministère de la Transition écologique et solidaire.

Présentation des différents fonds et programmes européens, propositions & conseils méthodologiques.

Septembre 2018



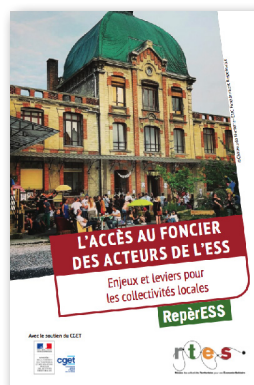
« **Politique de la ville & ESS** - Initiatives, analyses et éclairages » avec le soutien du CGET.

Septembre 2016

« Développer l'ESS dans les quartiers **politique de la ville** » avec le soutien de l'ANCT.

18 initiatives étudiées, 10 leviers d'actions, 1 répertoire des initiatives.

Février 2020



« **L'accès au foncier** des acteurs de l'ESS - Enjeux et leviers pour les collectivités locales » avec le soutien du CGET.

Avec 15 initiatives et politiques étudiées & des témoignages d'élus et acteurs de l'ESS et de l'urbanisme. Avril 2019.



« L'ESS : une opportunité pour repenser la **coopération** et la **transversalité** ? - Étude exploratoire et regards croisés » - avec CITEGO.

Novembre 2017



« **Coopération et solidarité internationale & ESS** » avec le soutien du Ministère de la Transition écologique et solidaire.

Avec 12 fiches de présentation d'expériences de coopération internationale à dimension ESS. Avril 2019.



Découvrez également les études publiées avec l'Avisé :

- *Métropoles, ESS et innovation sociale* (juillet 2019)
- Et dans le cadre du projet TRESSONS : *L'ESS dans les territoires ruraux* (juin 2019), ainsi qu'un *Mode d'emploi ESS & ruralités* (septembre 2020), des *fiches techniques* (septembre 2020), une étude *Pratiques de mobilisation des programmes de développement rural et des outils de contractualisation en faveur de l'ESS* (juin 2020), *Panorama de projets d'ESS dans les territoires ruraux* (mai 2020) et des *monographies de territoires* (janvier 2020).



### Le RTES a également publié des études :



Note d'analyse RTES/Avisé *L'ESS dans les programmes régionaux FEDER/FSE* (septembre 2015).



Guide *Inscrire l'utilité sociale au cœur des politiques locales* - réalisé par l'ARF et le RTES, en partenariat avec la Caisse des Dépôts et avec l'appui technique de l'Avisé (avril 2012).

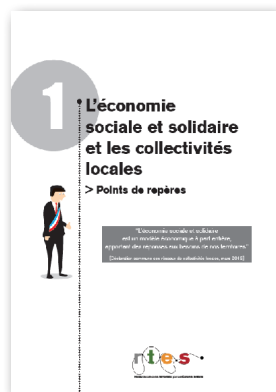


Étude *Jeunes et initiatives économiques solidaires* (novembre 2010).

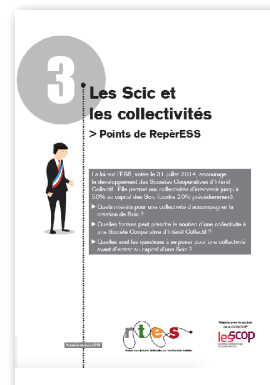
# Les Points de RepèreSS



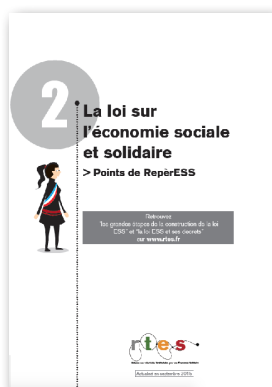
En quelques pages, ces documents synthétiques permettent de faire le point sur un sujet et ses enjeux. Ils sont régulièrement actualisés.



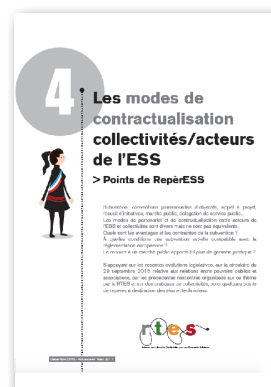
Quels rôles des collectivités dans la mise en œuvre d'une politique ESS et quels axes d'interventions possibles ?  
*Actualisé en juillet 2019*



Quel rôle des collectivités dans le développement des SCIC ?  
Réalisé avec le soutien de la CG Scop, à partir de quelques exemples concrets.  
*Actualisé en juillet 2019*  
Retrouvez également la version spécifique Ile-de-France - octobre 2019



Cette synthèse de la loi ESS votée en juillet 2014 présente notamment les principales dispositions qui concernent particulièrement les collectivités.  
*Actualisé en juillet 2019*

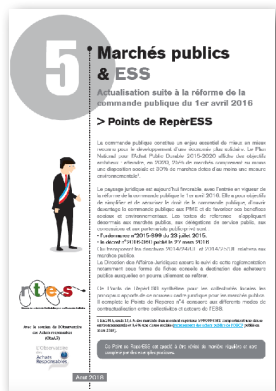


Présentation des différents modes de partenariat et de contractualisation possibles entre acteurs de l'ESS et collectivités.  
*Actualisé en mars 2017*

# Les Points de Repère

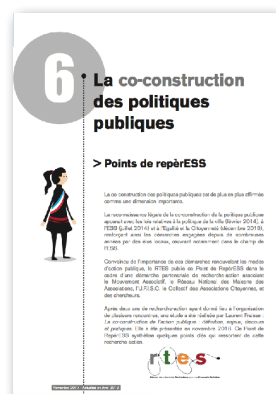


Réseau des collectivités Territoriales pour une Économie Solidaire



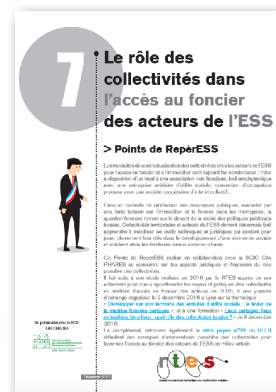
Quels sont les principaux leviers pour le développement de l'ESS apportés par l'entrée en vigueur du code de la commande publique en avril 2019 ?

Actualisé en janvier 2020



Ce document s'intéresse à la co-construction des politiques publiques, une démarche qui ambitionne de renouveler les modes d'action publique, notamment dans le champ de l'ESS.

Actualisé en avril 2019



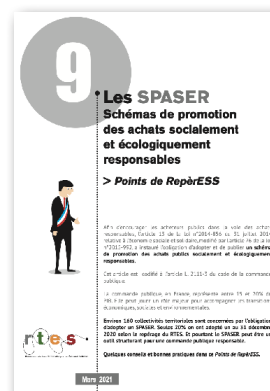
Quelles modalités de contractualisation et quels financements possibles des collectivités pour favoriser l'accès au foncier des acteurs de l'ESS ? Réalisé en collaboration avec la SCIC Cité PHARES.

Actualisé en juillet 2019



Comment faire du commerce équitable un véritable outil d'accompagnement de la transition écologique et solidaire ?

Réalisé en partenariat avec Commerce Équitable France. Juin 2020



Les schémas de promotion des achats publics socialement et écologiquement responsables - SPASER constituent un outil structurant pour une commande publique responsable. Mars 2021

# Les lettres du rtes



En 2020 :

- la lettre papier n°34 consacrée à [Favoriser la résilience territoriale avec l'ESS](#).

En 2019 :

- la lettre papier n°33 consacrée à [l'ESS, comme réponse à la revitalisation des centres-villes](#)
- la lettre papier n°32 consacrée à la [Politique de la ville & ESS, des coopérations naturelles ?](#)



En 2018 :

- la lettre papier n°31 consacrée à [l'innovation sociale](#)
- la lettre papier n°30 consacrée à [l'alimentation durable et solidaire en quartiers politique de la ville](#)

En 2017 :

- la lettre papier n°29 consacrée à [l'accès au foncier des acteurs de l'ESS](#)
- la lettre papier n°28 consacrée à [ESS & numérique](#)

En 2016 :

- la lettre papier n°27 consacrée à [circuits alimentaires de proximité](#)
- la lettre papier n°26 consacrée à [culture et ESS](#)

En 2015 :

- la lettre papier n°25 consacrée à [ESS et économie circulaire](#)
- la lettre papier n°24 consacrée à [Coworking et Tiers-Lieux: le rôle des collectivités](#)

En 2014 :

- la lettre papier n°23 consacrée à [ESS et les ruralités](#)

- la lettre papier n°22 consacrée à [ESS en Europe](#)
- la lettre papier n°21 consacrée aux [monnaies locales complémentaires](#)

En 2013 :

- la lettre papier n°20 consacrée à la [transition énergétique](#)
- la lettre papier n°19 consacrée aux [diagnostics partagés](#)

En 2012 :

- la lettre papier n°18 spéciale [10 ans du RTES](#)
- la lettre papier n°17 consacrée [aux PTCE](#)
- la lettre papier n°16 consacrée [à l'habitat participatif](#)

En 2011 :

- la lettre papier n°15 consacrée à [Politique de la ville & ESS](#)
- la lettre papier n°14 consacrée à [l'utilité sociale](#)

En 2010 :

- la lettre papier n°13 consacrée [aux SIG](#)
- la lettre papier n°12 consacrée [à la jeunesse](#)
- la lettre papier n°11 consacrée à la [richesse et bien-être](#)

En 2009 :

- la lettre papier n°10 consacrée au [soutien aux filières](#)
- la lettre papier n°9 consacrée aux [épiceries solidaires](#)

En 2008 :

- la lettre papier n°8 consacrée [à l'IAE](#)

En 2007 :

- la lettre papier n°7 consacrée aux [Régions & ESS](#)

En 2006 :

- la lettre n°6 consacrée aux [partenaires sur les territoires](#)

En 2005 :

- la lettre n°5 consacrée aux [services aux populations](#)
- la lettre n°4 revenant sur la [1ère rencontre nationale des collectivités autour de l'ESS](#)

En 2004 :

- la lettre n°3 consacrée à [construire des territoires solidaires](#)
- la lettre n°2 consacrée aux [SCIC](#)

En 2003 :

- la lettre n°1 consacrée aux [marchés publics](#).






# Kit MunicipalESS

Développer l'économie de la transition dans les territoires

Le RTES propose ce *kit MunicipalESS* pour outiller les équipes municipales et intercommunales souhaitant soutenir l'économie sociale et solidaire (ESS). Illustrée par des exemples, chacune de ces fiches présente de façon synthétique et concrète, comment une commune ou une intercommunalité, en milieu urbain comme en milieu rural, peut inscrire l'ESS dans ses politiques.

## Fiches introductives








-  **Économie sociale et solidaire : de quoi parle-t-on ?**
-  **Pourquoi mettre en place une politique de soutien à l'économie sociale et solidaire ?**
-  **L'économie sociale et solidaire au cœur des compétences du bloc communal**

## Fiches leviers

-  **Connaitre et mobiliser les acteurs de mon territoire (n°4)**
-  **Commande publique responsable (n°7)**
-  **Sociétés Coopératives d'Intérêt Collectif - SCIC (n°9)**
-  **Modes de contractualisation entre collectivités et acteurs de l'ESS (n°11)**
-  **L'accès au foncier des acteurs de l'ESS (n°13)**
-  **Utilité sociale, impact social et évaluation des politiques publiques d'ESS (n°15)**
-  **Animer son territoire (n°17)**
-  **Finance solidaire & monnaies locales complémentaires (n°20)**
-  **Transversalité des politiques publiques (n°23)**
-  **Ressources mobilisables par les collectivités territoriales (n°24)**



## Fiches thématiques

-  **ESS & revitalisation des centres-villes (n°5)**
-  **ESS & politique de la ville (n°6)**
-  **ESS & alimentation durable et accessible à tous (n°8)**
-  **ESS & accès à une mobilité durable (n°10)**
-  **ESS & culture (n°12)**
-  **ESS & transition énergétique (n°14)**
-  **ESS & ruralité(s) (double fiche n°16)**
-  **ESS & numérique (n°18)**
-  **ESS & jeunesse et sports (n°19)**
-  **ESS, petite enfance & famille (n°21)**
-  **ESS, gestion des déchets & économie circulaire (n°22)**

# ***Kit Régional*ESS**

# **&**

# ***Kit Départemental*ESS**

En 2021, à l'occasion des élections départementales et régionales, le RTES propose ces *kits Régional*ESS et *Départemental*ESS pour outiller les équipes départementales et régionales souhaitant soutenir l'économie sociale et solidaire (ESS).

Ces kits comprendront une vingtaine de fiches pratiques, sur le principe du *Kit Municipal*ESS édité en 2020. Illustrée par des exemples, chacune de ces fiches présente comment un conseil départemental et un conseil régional peuvent inscrire l'ESS dans leurs politiques.

**Plus d'informations sur [le site du RTES](#).**



Retrouvez nos fiches synthétiques de présentation d'initiatives de l'ESS, axées notamment sur le rôle des collectivités locales :

## DÉNICHÉ POUR VOUS



### ► Sur la transition énergétique :

- Fiche n°1 : **SCIC Plaine Sud Energies**
- Fiche n°2 : **Ville de Lorient / Collectif OnCIMè**
- Fiche n°3 : **SCIC SAVECOM**
- Fiche n°4 : **Ville de Lille / Enercoop**
- Fiche n°45 : **Oléron Sous le Soleil 17**
- Fiche n°47 : **Programme d'Auto-Réhabilitation Accompagnée de la MEL**
- Fiche n°48 : **Saulnes en transition**
  - Fiche n°94 : **PTCE Construire Solidaire**

### ► Sur l'économie circulaire :

- Fiche n°6 : **Lemon Tri**
- Fiche n°7 : **La Réserve des Arts**
- Fiche n°41 : **Les écoNautes**
- Fiche n°80 : **Label Emmaüs**
- Fiche n°85 : **Les Alchimistes**
- Fiche n°93 : **Le Bois de Deux Mains / SEVE**
- Fiche n°98 : **RéaVie**

### ► Sur l'alimentation durable :

- Fiche n°12 : **Le Château de Nanterre**
- Fiche n°21 : **L'agriculture urbaine à Romainville**
- Fiche n°30 : **SCIC Bou'Sol**
- Fiche n°31 : **VRAC**
- Fiche n°32 : **Cuisine Commune (Tast'in Fives)**
- Fiche n°33 : **Food2Rue**
- Fiche n°34 : **Superquiquin**
- Fiche n°82 : **Réseau d'Échanges et de Restauration**
- Fiche n°83 : **Coopérative éphémère de restauration**
- Fiche n°89 : **Groupeement Régional Alimentaire de Proximité (Grap)**
- Fiche n°91 : **Tête Haute**
- Fiche n°92 : **Coopérative d'Installation en Agriculture Paysanne (CIAP)**
- Fiche n°96 : **Ferme urbaine Tipi**

### ► Sur le foncier, lieux partagés, communs :

- Fiche n°5 : **Les Grands Voisins**
- Fiche n°8 : **L'ESSPACE**
- Fiche n°9 : **ETIC Foncièrement Responsable**
- Fiche n°10 : **Habicoop**
- Fiche n°11 : **Terre de Liens**
- Fiche n°13 : **La Conciergerie Solidaire**
- Fiche n°14 : **CoPLER (projet d'installation de la ferme de Rochefort)**
- Fiche n°15 : **Locaux Motiv'**
- Fiche n°16 : **La SEMAEST**
- Fiche n°17 : **La Scic TETRIS**
- Fiche n°18 : **La politique de la mairie de Naples en matière de Communs**
- Fiche n°42 : **Espace Textile Rive Droite**
- Fiche n°43 : **KAPS - Koloc' à projets solidaires**
- Fiche n°46 : **Rues du Développement Durable**
- Fiche n°50 : **Hôtel Pasteur**
- Fiche n°77 : **Casaco**

### ► Sur la revitalisation des centres-villes :

- Fiche n°55 : **Pôle ESS Anima de Calais**
- Fiche n°75 : **Boutique éphémère d'ACEASCOP à Loudun.**

### ► Sur la politique de la ville :

- Fiche n°44 : **L'Accorderie de Lille**
- Fiche n°67 : **Digifab**
- Fiche n°68 : **Régie de quartier de Laxou**
- Fiche n°69 : **Association pour la Revalorisation de l'Estime de Soi (APRES)**
- Fiche n°70 : **CAP Services**
- Fiche n°71 : **La Ferme des Possibles**
- Fiche n°72 : **PoleS**
- Fiche n°73 : **Coopérative Hôtel du Nord**
- Fiche n°74 : **Groupe DiversCité**
- Fiche n°86 : **KPA-Cité**
- Fiche n°90 : **Accorderie de Cachan**
- Fiche n°97 : **Migracoop**



Retrouvez nos fiches synthétiques de présentation d'initiatives de l'ESS, axées notamment sur le rôle des collectivités locales :

## DÉNICHÉ POUR VOUS



### ► Sur la ruralité :

- Fiche n°51 : **La Renouée**
- Fiche n°53 : **La Maison des Alternatives**
- Fiche n°54 : **Villages Vivants**
- Fiche n°66 : **La Smalah**
- Fiche n°76 : **Comptoir de campagne**
- Fiche n°78 : **L'Hermitage**
- Fiche n°87 : **Collectif GARE**

### ► Sur la coopération internationale :

- Fiche n°52 : **Réhabilitation et valorisation multimédia des places traditionnelles vodùn de Porto-Novo - Coopération Cergy Pontoise / Porto-Novo (Bénin).**
- Fiche n° n°56 : **Structuration d'une offre d'accompagnement des projets ESS - Coopération Région Nouvelle-Aquitaine et Région du Plateau Central au Burkina Faso.**
- Fiche n°57 : **La découverte de pratiques inspirantes / Coopération décentralisée entre Rennes et Longueuil (Québec).**
- Fiche n° 58 : **Compétences pour demain de Solidarité Laïque.**
- Fiche n° 59 - **Lutte contre l'insécurité alimentaire - coopération Ile-et-Vilaine / Région de Mopti (Mali).**
- Fiche n°60 - **Développement de l'artisanat, du tourisme solidaire et des activités sportives Coopération décentralisée Grenoble / Bethléem (Palestine).**
- Fiche n°61 : **Les coopérations interméditerranéennes de la Région Occitanie pour le développement de l'ESS.**
- Fiche n° 62 : **Amélioration du cadre de vie des habitants via le dialogue social - Coopérations «DANK» entre Dschang, Amaga, Nantes, Kindia.**
- Fiche n° 63 : **Les partenariats acteurs/collectivités - Coopération Région Normandie / Gouvernorat de Médenine (Tunisie).**
- Fiche n°64 : **Labellisation bio et équitable de la filière du thé Shan - Coopération entre le Conseil départemental du Val-de-Marne et la province de Yen Bai (Vietnam).**
- Fiche n° n°65 : **Parcelles de reboisement exploitées par des coopératives de femmes Coopération entre le Sicoval, Gandon et Ndièbiene Gandiol (Sénégal).**

### ► Sur la mobilité durable :

- Fiche n°20 : **Citiz Lille Métropole**
- Fiche n°24 : **Plateforme de mobilité solidaire «Être Mobiles C'est Permis»**
- Fiche n°26 : **Association AIBA**
- Fiche n°27 : **Garage SolidarAuto 38**
- Fiches n°28 : **SCIC BicyclAide**
- Fiches n°29 : **Dromolib**
- Fiche n°38 : **Solidarauto49**
- Fiche n°94 : **Mobilhub - Les Cités d'Or**

### ► Et aussi :

- Fiche n°19 : **SINGA France**
- Fiche n°23 : **Évaluation de l'utilité sociale : démarche engagée à Brest autour du numérique**
- Fiche n°25 : **Groupeement local d'employeurs Marennes Oléron (Gleemo)**
- Fiche n°36 : **Ricochet Sonore**
- Fiche n°37 : **Coopératives éphémères, expérimentation régionale en Bretagne**
- Fiche n°39 : **Crèche coopérative Mèli-Mèlo**
- Fiche n°49 : **E-graine**
- Fiche n°88 : **SCIC Agapi**



# Retours sur les journées d'échanges

Le RTES organise régulièrement des journées d'échanges thématiques, capitalisées grâce aux articles retours incluant résumés, vidéos, photos, diaporamas, programmes, dossiers complémentaires.



Depuis janvier 2021 :

- La suite du [cycle de débats](#) autour de l'alimentation durable
- Des rencontres trimestrielles des Clubs de collectivités pour l'ESS en Île-de-France, en Nouvelle-Aquitaine et en Auvergne Rhône-Alpes.

En 2020 (dans le contexte de crise sanitaire, ces temps d'échange avaient lieu en visioconférence) :

- Un [cycle de débats](#) autour de l'alimentation durable.
- Un [échange de bonnes pratiques](#) autour des marchés de Noël solidaires.
- Le [Forum des ruralités engagées](#), organisé en partenariat avec Villages Vivants et l'Avise.
- Deux réunions du Club des collectivités pour l'ESS en Île-de-France, autour de la [transition écologique des territoires](#), et autour de la [commande publique responsable](#).
- Un [séminaire](#) «Comment favoriser la prise en compte de l'ESS dans la rédaction des POR et faciliter l'accès des structures de l'ESS aux fonds structurels ?».

En 2019 :

- La co-organisation du [Forum national de l'ESS et de l'innovation sociale](#).
- Une réunion du Club des collectivités pour l'ESS en Île-de-France, autour de [l'accompagnement des structures](#).
- Un séminaire [Politique de la ville & ESS](#).
- Une [conférence](#) sur la place de l'ESS dans les coopérations internationales et dans le Sommet Afrique-France 2020.
- Une [rencontre](#) Métropoles, ESS & Innovation sociale en partenariat avec l'Avise.
- Une réunion du Club des collectivités pour l'ESS en Île-de-France, autour des [SCIC](#).
- Un séminaire de lancement du [projet TRESSONS](#).
- Une rencontre [Collectivités & Monnaies locales complémentaires](#).

En 2018 :

- Une journée d'échanges [Foncier & immobilier](#).
- Un séminaire [Politique de la ville & ESS](#).
- Une [rencontre](#) Auvergne Rhône-Alpes des collectivités autour de l'ESS.
- Une journée [Collectivités & monnaies locales complémentaires](#).
- Un colloque [Europe & ESS](#).

En 2017 :

- La co-organisation du [Forum de l'ESS et de l'innovation sociale](#).

En 2016 :

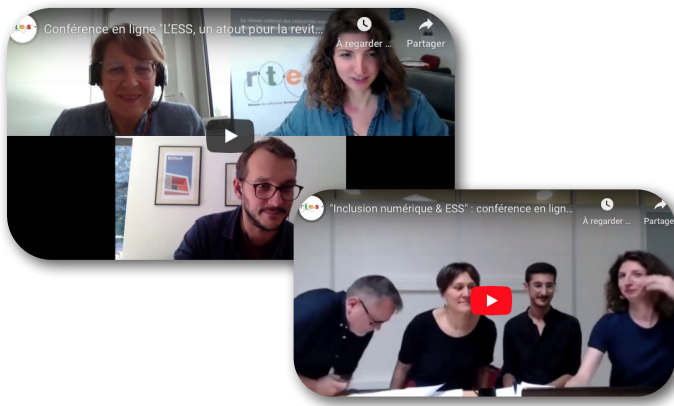
- Un séminaire [Maîtrise foncière partagée](#).
- Un séminaire [Coconstruction des politiques publiques locales](#).
- Un séminaire sur la [Transition énergétique citoyenne](#).
- Un séminaire sur [les PTCE](#).

En 2015 :

- Un séminaire [Politique de la ville & ESS](#).
- Une journée de rencontres [Collectivités & monnaies locales complémentaires](#).
- Une journée sur la [création d'un écosystème favorable à l'ESS](#) en Corse.
- Une journée sur la [contribution de l'IAE au développement des territoires](#).

# Retours sur les conférences en ligne

Le RTES organise régulièrement des conférences en ligne thématiques, capitalisées grâce des articles retours incluant résumés, vidéos, photos, diaporamas, programmes, dossiers complémentaires.



Depuis janvier 2021 :

- Conférence sur [les PTCE](#)
- Conférence sur [la place de l'ESS dans les CRTE](#)
- Webinaire ESS & ruralités [Les relations contractuelles entre les collectivités et les acteurs de l'ESS](#)
- Conférence sur [la mécanique de rue - retour sur une recherche-action](#)
- Conférence sur [la structuration de filières économiques de territoires](#)

En 2020 :

- Conférence [Economie informelle : s'appuyer sur les collectifs d'habitants](#)
- Conférence [L'innovation dans la commande publique](#)
- Conférence [SCIC et collectivités territoriales - questions juridiques](#)
- Webinaire ESS & ruralités [Connaître et renforcer l'écosystème d'accompagnement et de financement des projets d'ESS dans les territoires ruraux](#)
- Temps d'échange [Comment soutenir l'ESS dans le cadre d'une politique communale ou intercommunale ?](#)
- Conférence [Plateformes collaboratives solidaires et collectivités territoriales](#)
- Temps d'échange [Départements & ESS](#)
- Webinaire ESS & ruralités [Le rôle des collectivités dans l'accès au foncier](#)
- Conférence [ESS, territoires et transitions à l'échelle européenne](#)
- Conférence [Evaluation des politiques d'ESS et d'innovation sociale](#)
- Temps d'échange [Comment parler ESS à un.e nouvel.le élu.e ?](#)

En 2019 :

- Conférence [Les SPASER](#)
- Conférence [L'ESS, un atout pour la revitalisation des commerces de territoires ruraux](#)
- Conférence [Inclusion numérique & ESS](#)
- Conférence [ESS & Objectifs de Développement Durable](#)
- Conférence [Réemploi textile et alimentaire - quand les collectivités travaillent avec les structures de l'ESS](#)

En 2018 :

- Conférence [La coconstruction des politiques publiques](#)
- Conférence [Les politiques d'ESS, un levier pour les projets d'énergie renouvelable citoyens](#)
- Conférence [Habitat & ESS : quels leviers pour la transition écologique ?](#)

- Webinaire [Politique de la ville & ESS](#)
- Conférence [Actualité de la commande publique responsable - zoom sur les marchés réservés](#)
- Conférence [Collectivités et garages solidaires](#)
- Conférence [Initiatives pour une alimentation durable accessible](#)

En 2017 :

- Conférence [Économie du vieillissement & ESS](#)
- Conférence [Favoriser la mobilité durable en milieu urbain et rural](#)
- Conférence [Mesures de l'impact social](#)
- Conférence minute [Garages solidaires](#)
- Conférence [Migrants, quelques initiatives de l'ESS en lien avec les collectivités](#)
- Conférence [SCIC & collectivités](#)
- Conférence [Communs, ESS et collectivités locales](#)
- Visioconférence CNFPT/RTES [Antilles Guyane les enjeux de l'ESS pour les collectivités](#)

En 2016 :

- Conférence [Lieux partagés, lieux mutualisés, tiers-lieux : quel rôle des collectivités locales ?](#)
- Conférence [Transmission et reprise d'entreprise dans l'ESS : les rôles des collectivités locales](#)
- Conférence [Marchés réservés et clauses d'insertion](#)
- Formation/sensibilisation CNFPT [Collectivités locales et acteurs de l'ESS au service de l'intérêt général](#)
- Conférence [Connaître et accompagner les outils de financements de l'ESS](#)
- Conférence [Développer l'ESS avec le soutien de l'Europe](#)
- Conférence [ESS : financements et collectivités ultramarines](#)

En 2015 :

- Conférence [Politique de la ville & ESS](#)
- Conférence [Les SCIC & collectivités](#)

En 2014 :

- Conférence [La loi ESS et ses conséquences pour les collectivités locales](#)
- Conférence [L'innovation sociale](#)
- Conférence [Le nouveau paysage de la commande publique responsable](#)