

Catalogue des ressources du rtes.

Poster de présentation du RTES	page 2
La collection RepèrESS	page 3
Les Points de RepèrESS	page 5
Les lettres du RTES	page 7
Le Kit MunicipalESS	page 8
Le Kit DépartementalESS	page 9
Le Kit RégionalESS	page 10
Les fiches Déniché pour Vous	page 11



Version au 06.03.2023



animation@rtes.fr



03.20.97.17.97



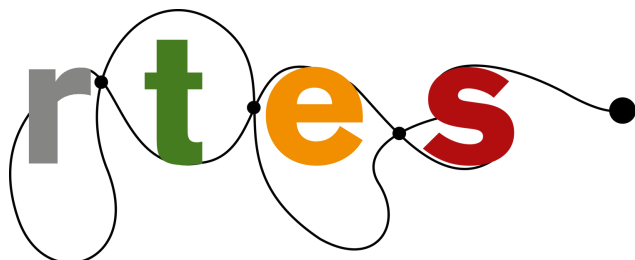
98bis rue Brûle-Maison,
59 000 Lille



www.rtes.fr



@ReseauRTES



Réseau des collectivités Territoriales pour une Économie Solidaire

Le RTES réunit des collectivités territoriales qui s'engagent pour le développement de l'Économie Sociale et Solidaire (ESS) sur leurs territoires.

Le réseau rassemble près de 200 collectivités : conseils régionaux, conseils départementaux, métropoles, intercommunalités et communes, qui ont manifesté le besoin d'un espace d'échanges et de coordination nationale.

5 missions

1 Faire connaître

Le RTES rend visible les politiques et actions de ses adhérents auprès d'autres collectivités, des réseaux partenaires, des institutions nationales et européennes, de la presse...

2 Echanger

Le RTES organise des journées d'échanges pour permettre aux élus et techniciens de partager leurs expériences, réfléchir à l'intégration de l'ESS dans les politiques publiques et à l'articulation entre les différents niveaux de collectivités.

3 Contribuer

En capitalisant les actions et politiques de ses adhérents, le RTES porte leur voix auprès des institutions nationales, européennes et internationales.

4 S'informer

Le RTES publie une newsletter mensuelle, une lettre papier trimestrielle et des ouvrages thématiques sur les collectivités et l'ESS.

5 S'accompagner

Le RTES organise régulièrement des conférences en ligne pour permettre aux élus et techniciens de s'accompagner mutuellement dans la mise en oeuvre de leurs politiques d'ESS.

2022

en quelques chiffres

188 collectivités adhérentes
au 31.12.2022

+ de **1900** participant.e.s
aux conférences en ligne et
formations organisées par le RTES

11 newsletters
envoyées à près de
7000
destinataires

29 flash hedbo
envoyées à plus de
1100
destinataires

117 fiches pratiques
DÉNICHÉ POUR VOUS

7043 abonné.e.s
au compte
 @ReseauRTES

84 073 visites
sur le site internet www.rtes.fr

La collection

RepèreESS

du rtes

Retrouvez dans ces guides thématiques des initiatives étudiées à la loupe, des leviers d'actions, outils & modalités pratiques, ainsi que des témoignages d'élus.e.s et d'acteurs de l'ESS.



« Le rôle des collectivités locales dans les dynamiques de **PTCE** »
2014 - Actualisé en mai 2016



« **Politique de la ville** & ESS - Initiatives, analyses et éclairages » avec le soutien du CGET.
Septembre 2016



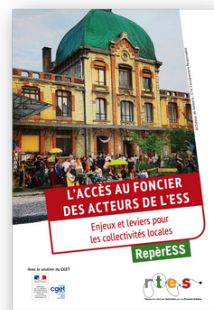
« Développer l'ESS dans les quartiers **politique de la ville** » avec le soutien de l'ANCT.
18 initiatives étudiées,
10 leviers d'actions,
1 répertoire des initiatives.
Février 2020



« L'ESS : une opportunité pour repenser la **coopération** et la **transversalité** ? - Étude exploratoire et regards croisés » - avec CITEGO.
Novembre 2017



« **Europe** & ESS - Enjeux et leviers d'actions pour les collectivités locales » avec le soutien du Ministère de la Transition écologique et solidaire.
Présentation des différents fonds et programmes européens, propositions & conseils méthodologiques.
Septembre 2018



« L'**accès au foncier** des acteurs de l'ESS - Enjeux et leviers pour les collectivités locales » avec le soutien du CGET.
Avec 15 initiatives et politiques étudiées & des témoignages d'élus et acteurs de l'ESS et de l'urbanisme.
Avril 2019



« **Coopération et solidarité internationale** & ESS » avec le soutien du Ministère de la Transition écologique et solidaire.
Avec 12 fiches de présentation d'expériences de coopération internationale à dimension ESS.
Octobre 2019

... et bientôt un **RepèreESS "Economie informelle & ESS - Enjeux et leviers d'action des collectivités locales"** !

Découvrez également les études publiées avec l'Avisé :

- **Territoires urbains, économie sociale et solidaire et innovation sociale** (novembre 2021 et sa version anglaise en janvier 2022) avec France urbaine et l'Avisé, et **Métropoles, ESS et innovation sociale** (juillet 2019)
- Et dans le cadre du projet TRESSONS : **L'ESS dans les territoires ruraux** (juin 2019), ainsi qu'un **Mode d'emploi ESS & ruralités** (septembre 2020), **des fiches techniques** (septembre 2020), une étude **Pratiques de mobilisation des programmes de développement rural et des outils de contractualisation en faveur de l'ESS** (juin 2020), **Panorama de projets d'ESS dans les territoires ruraux** (mai 2020) et **des monographies de territoires** (janvier 2020).



Le RTES a également publié des études :



- Note d'analyse RTES/Avisé **L'ESS dans les programmes régionaux FEDER/FSE**, Septembre 2015

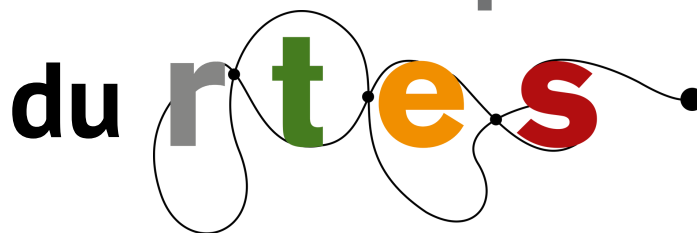


- Guide **Inscrire l'utilité sociale au cœur des politiques locales** - réalisé par l'ARF et le RTES, en partenariat avec la Caisse des Dépôts et avec l'appui technique de l'Avisé, Avril 2012

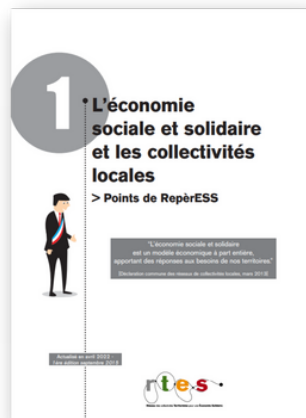


- Étude **Jeunes et initiatives économiques solidaires**, Novembre 2010

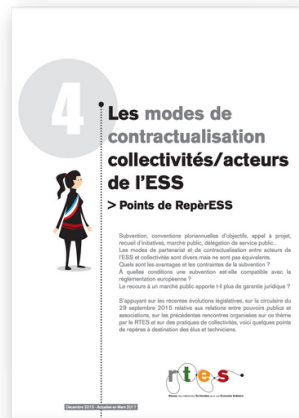
Les Points de RepèreSS



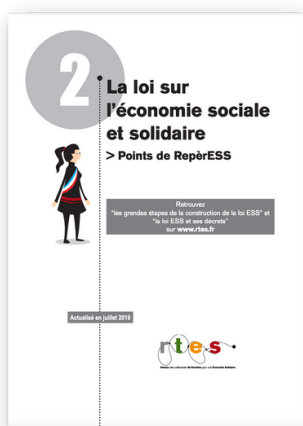
En quelques pages, ces documents synthétiques permettent de faire le point sur un sujet et ses enjeux. Ils sont régulièrement actualisés.



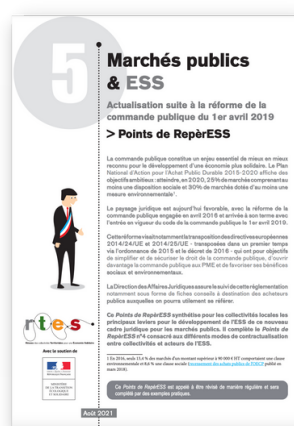
Quels rôles des collectivités dans la mise en œuvre d'une **politique ESS** et quels axes d'interventions possibles ?
Septembre 2015 - actualisés en avril 2022



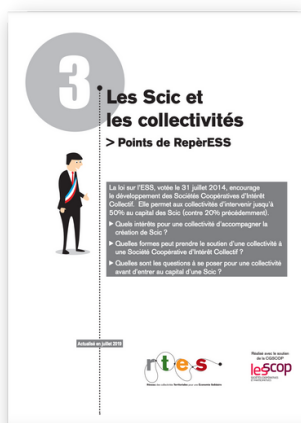
Présentation des différents **modes de partenariat et de contractualisation** possibles entre acteurs de l'ESS et collectivités.
Décembre 2015 - actualisé en mars 2017



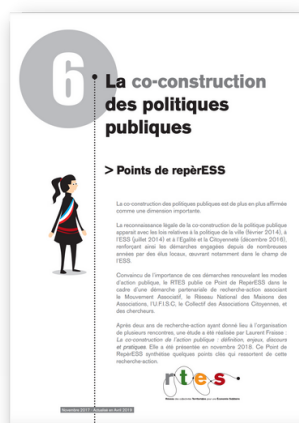
Cette synthèse de la **loi ESS** votée en juillet 2014 présente notamment les principales dispositions qui concernent particulièrement les collectivités.
Octobre 2015 - actualisé en juillet 2019



Quels sont les principaux leviers pour le développement de l'ESS apportés par l'entrée en vigueur du code de la **commande publique** ?
Avril 2019 - actualisé en août 2022



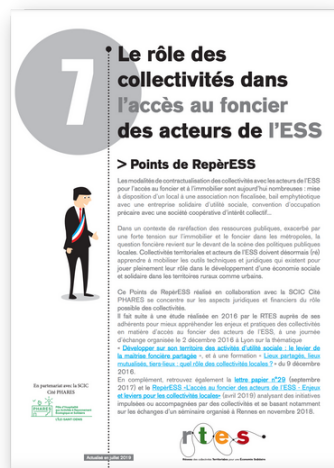
Quel rôle des collectivités dans le développement des **SCIC** ? Réalisé avec le soutien de la CG Scop, à partir de quelques exemples concrets.
Actualisé en avril 2022
Retrouvez également la version spécifique Ile-de-France et Auvergne-Rhône-Alpes



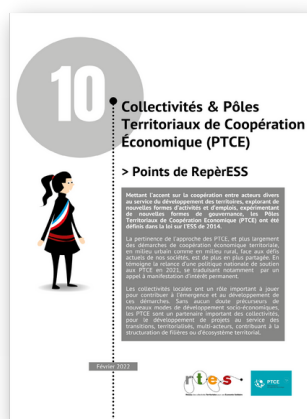
Ce document s'intéresse à la **co-construction** des politiques publiques, une démarche qui ambitionne de renouveler les modes d'action publique, notamment dans le champ de l'ESS.
Novembre 2017 - actualisé en avril 2019

Les Points de RepèreESS

du r t e s



Quelles modalités de contractualisation et quels financements possibles des collectivités pour favoriser **l'accès au foncier** des acteurs de l'ESS ? Réalisé en collaboration avec la SCIC Cité PHARES. *Décembre 2017 - actualisé en juillet 2019*



Ce document présente l'actualité de la démarche des **Pôles Territoriaux de Coopération Économique (PTCE)** et le rôle des collectivités en s'appuyant sur quelques exemples. *Mars 2022*
Retrouvez également la version spécifique Auvergne-Rhône-Alpes



Comment faire du **commerce équitable** un véritable outil d'accompagnement de la transition écologique et solidaire ? Réalisé en partenariat avec Commerce Équitable France. *Juin 2020 - actualisé en août 2021*

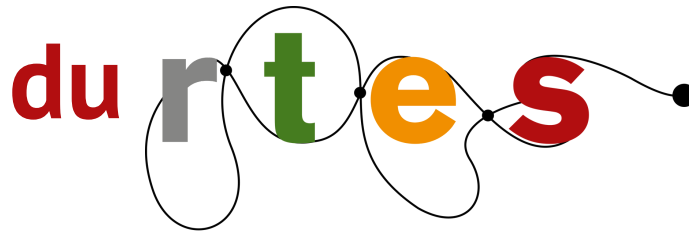


Qu'entend-on par services d'intérêt économique général (SIEG) ? Comment mettre en œuvre un SIEG et quelles opportunités pour une collectivité territoriale, ou pour un acteur de l'ESS ? *Décembre 2022*



Les **schémas de promotion des achats socialement et écologiquement responsables - SPASER** constituent un outil structurant pour la commande publique responsable. *Mars 2021 - actualisé en septembre 2021*

Les lettres papier



En 2020 :

- la lettre n°34 : [Favoriser la résilience territoriale avec l'ESS](#)

En 2019 :

- la lettre n°33 : [ESS, comme réponse à la revitalisation des centres-villes](#)
- la lettre n°32 : [Politique de la ville & ESS, des coopérations naturelles ?](#)

En 2018 :

- la lettre n°31 : [Collectivités locales & innovation sociale](#)
- la lettre n°30 : [Alimentation durable & solidaire en quartiers politique de la ville](#)

En 2017 :

- la lettre n°29 : [Accès au foncier des acteurs de l'ESS](#)
- la lettre n°28 : [ESS & numérique](#)

En 2016 :

- la lettre n°27 : [Circuits alimentaires de proximité](#)
- la lettre n°26 : [Culture & ESS](#)

En 2015 :

- la lettre n°25 : [ESS et économie circulaire](#)
- la lettre n°24 : [Coworking & tiers-lieux : le rôle des collectivités](#)

En 2014 :

- la lettre n°23 : [ESS et les ruralités](#)
- la lettre n°22 : [ESS en Europe](#)
- la lettre n°21 : [Monnaies locales complémentaires](#)

En 2013 :

- la lettre n°20 : [Transition énergétique](#)
- la lettre n°19 : [Diagnostics partagés](#)

En 2012 :

- la lettre n°18 spéciale [10 ans du RTES](#)
- la lettre n°17 : [PTCE](#)
- la lettre n°16 : [Habitat participatif](#)

En 2011 :

- la lettre n°15 : [Politique de la ville & ESS](#)
- la lettre n°14 : [Utilité sociale](#)

En 2010 :

- la lettre n°13 : [Les SIG](#)
- la lettre n°12 : [La jeunesse](#)
- la lettre n°11 : [Richesse & bien-être](#)

En 2009 :

- la lettre n°10 : [Soutien aux filières](#)
- la lettre n°9 : [Épiceries solidaires](#)

En 2008 :

- la lettre n°8 : [IAE](#)

En 2007 :

- la lettre n°7 : [Régions & ESS](#)

En 2006 :

- la lettre n°6 : [Partenaires sur les territoires](#)

En 2005 :

- la lettre n°5 : [Services aux populations](#)
- la lettre n°4 : [1ère rencontre nationale des collectivités autour de l'ESS](#)

En 2004 :

- la lettre n°3 : [Construire des territoires solidaires](#)
- la lettre n°2 : [Les SCIC](#)

En 2003 :

- la lettre n°1 : [Les marchés publics](#)




Communes, intercommunalités & ESS

Développer l'économie de la transition dans les territoires

Mis à jour en novembre 2022, ce **kit Communes, intercommunalités & ESS** vise à outiller les équipes municipales et intercommunales dans leur politique de soutien à l'économie sociale et solidaire. Il est composé de 24 fiches, abordant les leviers dont dispose le bloc communal et différents champs d'activité. L'ESS peut être au cœur du développement d'un système économique coopératif et plus résilient !

Sommaire

Fiches introductives

-  **Économie sociale et solidaire : de quoi parle-t-on ?**.....page 3
-  **Pourquoi mettre en place une politique de soutien à l'économie sociale et solidaire ?**.....page 5
-  **L'économie sociale et solidaire au cœur des compétences du bloc communal**.....page 7

Fiches thématiques

-  **ESS & revitalisation des centres-villes (n°5)**.....page 11
-  **ESS & politique de la ville (n°6)**.....page 13
-  **ESS & alimentation durable et accessible à tous (n°8)**.....page 17
-  **ESS & accès à une mobilité durable (n°10)**.....page 21
-  **ESS & culture (n°12)**.....page 25
-  **ESS & transition énergétique (n°14)**.....page 29
-  **ESS & ruralité(s) (double fiche n°16)**.....page 33
-  **ESS & numérique (n°18)**.....page 39
-  **ESS & jeunesse et sports (n°19)**.....page 41
-  **ESS, petite enfance & famille (n°21)**.....page 45
-  **ESS, gestion des déchets & économie circulaire (n°22)**.....page 47

Fiches leviers

-  **Connaitre et mobiliser les acteurs de mon territoire (n°4)**.....page 9
-  **Commande publique responsable (n°7)**.....page 15
-  **Sociétés Coopératives d'Intérêt Collectif - SCIC (n°9)**.....page 19
-  **Modes de contractualisation entre collectivités et acteurs de l'ESS (n°11)**.....page 23
-  **L'accès au foncier des acteurs de l'ESS (n°13)**.....page 27
-  **Utilité sociale, impact social et évaluation des politiques publiques d'ESS (n°15)**.....page 31
-  **Animer son territoire (n°17)**.....page 37
-  **Finance solidaire & monnaies locales complémentaires (n°20)**.....page 43
-  **La transversalité des politiques d'ESS (n°23)**.....page 49
-  **Synthèse des ressources mobilisables par les collectivités (n°24)**.....page 51

Départements & ESS

Développer l'économie de la transition dans les territoires

Mis à jour en septembre 2022, ce **kit Départements & ESS** vise ainsi à outiller les exécutifs départementaux souhaitant soutenir l'économie sociale et solidaire (ESS). Illustrée par des exemples, chacune de ses 22 fiches présente de façon synthétique et concrète les possibilités pour un conseil départemental d'inscrire l'ESS dans ses politiques.

Sommaire

Fiches introductives

- n°1** Économie sociale et solidaire : de quoi parle-t-on ?page 2
- n°2** Pourquoi mettre en place une politique transversale de soutien à l'économie sociale et solidaire ?page 4
- n°3** L'économie sociale et solidaire dans les compétences départementalespage 6

Fiches leviers

- Modes de contractualisation entre départements et acteurs de l'ESS (n°4)**page 8
- Les Sociétés coopératives d'intérêt collectif - SCIC (n°6)**page 14
- Soutenir l'innovation sociale (n°10)**page 22
- Commande publique responsable (n°12)**page 26
- Appui aux territoires et développement local (n°13)**page 28
- Transversalité des politiques d'ESS (n°21)**page 44
- Ressources mobilisables par les conseils départementaux (n°22)**page 46

Fiches thématiques

- ESS & ruralité(s) (n°5)**page 10
- Agriculture, alimentation durable & ESS (n°7)**page 16
- Habitat & ESS (n°8)**page 18
- Tourisme & ESS (n°9)**page 20
- Insertion & création d'activités (n°11)**page 24
- Vieillesse, handicap & ESS (n°14)**page 30
- Jeunesse, culture & sports (n°15)**page 32
- Protection de l'enfance, santé & ESS (n°16)**page 34
- Accès au foncier des acteurs de l'ESS et tiers-lieux (n°17)**page 36
- Économie circulaire, transition écologique & ESS (n°18)**page 38
- Coopération européenne, internationale et transfrontalière & ESS (n°19)**page 40
- Numérique & ESS (n°20)**page 42




Kit RégionalESS

Développer l'économie de la transition dans les territoires

Le RTES propose ce *kit RégionalESS* pour outiller les exécutifs régionaux souhaitant soutenir l'économie sociale et solidaire (ESS). Illustrée par des exemples, chacune de ses 22 fiches présente de façon synthétique et concrète la façon dont un conseil régional peut inscrire l'ESS dans ses politiques.

Sommaire

Fiches introductives

-  **Économie sociale et solidaire : de quoi parle-t-on ?**page 2
-  **Pourquoi mettre en place une politique de soutien à l'économie sociale et solidaire ?**page 4
-  **L'économie sociale et solidaire au coeur des compétences régionales**page 6

Fiches leviers

-  **Connaître et faire connaître les acteurs de l'ESS (n°4)**page 8
-  **Modes de contractualisation entre régions et acteurs de l'ESS (n°6)**page 12
-  **Monnaies locales complémentaires et finance solidaire (n°10)**page 20
-  **Commande publique responsable (n°11)**page 22
-  **Mobiliser les fonds européens en faveur de l'ESS (n°12)**page 24
-  **Favoriser la coopération économique territoriale (n°14)**page 28
-  **Co-construction et transversalité des politiques d'ESS (n°21)**page 42
-  **Ressources mobilisables par les conseils régionaux (n°22)**page 44

Fiches thématiques

-  **L'ESS au coeur du développement économique (n°5)**page 10
-  **Tourisme & ESS (n°7)**page 14
-  **Citoyenneté et démocratie participative (n°8)**page 16
-  **Agriculture, alimentation durable & ESS (n°9)**page 18
-  **Transition écologique, énergétique & ESS (n°13)**page 26
-  **Coopération européenne et internationale & ESS (n°15)**page 30
-  **Mobilité durable & ESS (n°16)**page 32
-  **Soutien à la vie associative (n°17)**page 34
-  **Numérique & ESS (n°18)**page 36
-  **Tiers-lieux & ESS (n°19)**page 38
-  **Formation, apprentissage, enseignement & ESS (n°20)**page 40

Retrouvez nos fiches synthétiques de présentation d'initiatives de l'ESS, axées notamment sur le rôle des collectivités locales :

DÉNICHE POUR VOUS



► Sur la transition énergétique :

- Fiche n°1 : SCIC Plaine Sud Energies
- Fiche n°2 : Ville de Lorient / Collectif OnCIMè
- Fiche n°3 : SCIC SAVECOM
- Fiche n°4 : Ville de Lille / Enercoop
- Fiche n°45 : Oléron Sous le Soleil 17
- Fiche n°47 : Programme d'Auto-Réhabilitation - MEL
- Fiche n°48 : Saulnes en transition
- Fiche n°95 : PTCE Construire Solidaire
- Fiche n°108 : Ressourcerie Terre d'Éco
- Fiche n°109 : Trièves Compostage & Environnement

► Sur l'économie circulaire :

- Fiche n°6 : Lemon Tri
- Fiche n°7 : La Réserve des Arts
- Fiche n°41 : Les écoNautes
- Fiche n°80 : Label Emmaüs
- Fiche n°85 : Les Alchimistes
- Fiche n°93 : Le Bois de Deux Mains / SEVE
- Fiche n°98 : RéaVie
- Fiche n°100 : Carton Plein
- Fiche n°114 : Pôle revalorisation HUMANIS
- Fiche n°117 : Association AMELIOR

► Sur l'alimentation durable :

- Fiche n°12 : Le Château de Nanterre
- Fiche n°21 : L'agriculture urbaine à Romainville
- Fiche n°30 : SCIC Bou'Sol
- Fiche n°31 : VRAC
- Fiche n°32 : Cuisine Commune (Tast'in Fives)
- Fiche n°33 : Food2Rue
- Fiche n°34 : Superquiquin
- Fiche n°82 : Réseau d'Échanges et de Restauration
- Fiche n°83 : Coopérative éphémère de restauration
- Fiche n°89 : Groupement Régional Alimentaire de Proximité
- Fiche n°91 : Tête Haute
- Fiche n°92 : Coopérative d'Installation en Agriculture Paysanne (CIAP)
- Fiche n°96 : Ferme urbaine Tipi
- Fiche n°99 : PAT du Pays de Langres
- Fiche n°106 : Restaurant social Le Balanzan

► Sur la politique de la ville :

- Fiche n°44 : L'Accorderie de Lille
- Fiche n°67 : Digifab
- Fiche n°68 : Régie de quartier de Laxou
- Fiche n°69 : Association pour la Revalorisation de l'Estime de Soi (APRES)
- Fiche n°70 : CAP Services
- Fiche n°71 : La Ferme des Possibles
- Fiche n°72 : PoleS
- Fiche n°73 : Coopérative Hôtel du Nord
- Fiche n°74 : Groupe DiversCité
- Fiche n°86 : KPA-Cité
- Fiche n°90 : Accorderie de Cachan
- Fiche n°97 : Migracoop
- Fiche n°101 : Centre de Santé des 3 cités
- Fiche n°104 : Les Mamas de Grigny
- Fiche n°107 : Métiers à créer Association IMEIF
- Fiche n°113 : La Boutique en scène
- Fiche n°116 : Conciergerie solidaire Ampère

► Sur la mobilité durable :

- Fiche n°20 : Citiz Lille Métropole
- Fiche n°24 : Plateforme de mobilité solidaire «Être Mobiles C'est Permis»
- Fiche n°26 : Association AIBA
- Fiche n°27 : Garage SolidarAuto 38
- Fiches n°28 : SCIC BicyclAide
- Fiches n°29 : Dromolib
- Fiche n°38 : SolidarAuto 49
- Fiche n°94 : Mobilhub - Les Cités d'Or
- Fiche n°102 : Railcoop
- Fiche n°103 : Mobil'Arden

► Sur la ruralité :

- Fiche n°51 : La Renouée
- Fiche n°53 : La Maison des Alternatives
- Fiche n°54 : Villages Vivants
- Fiche n°66 : La Smalah
- Fiche n°76 : Comptoir de campagne
- Fiche n°78 : L'Hermitage
- Fiche n°87 : Collectif GARE

Retrouvez nos fiches synthétiques de présentation d'initiatives de l'ESS, axées notamment sur le rôle des collectivités locales :

DÉNICHE POUR VOUS



► Sur le foncier, lieux partagés, communs :

- [Fiche n°5 : Les Grands Voisins](#)
- [Fiche n°8 : L'ESSPACE](#)
- [Fiche n°9 : ETIC Foncièrement Responsable](#)
- [Fiche n°10 : Habicoop](#)
- [Fiche n°11 : Terre de Liens](#)
- [Fiche n°13 : La Conciergerie Solidaire](#)
- [Fiche n°14 : CoPLER \(projet d'installation - ferme de Rochefort\)](#)
- [Fiche n°15 : Locaux Motiv'](#)
- [Fiche n°16 : La SEMAEST](#)
- [Fiche n°17 : La SCIC TETRIS](#)
- [Fiche n°18 : La politique de Naples en matière de Communs](#)
- [Fiche n°42 : Espace Textile Rive Droite](#)
- [Fiche n°43 : KAPS - Koloc' à projets solidaires](#)
- [Fiche n°46 : Rues du Développement Durable](#)
- [Fiche n°50 : Hôtel Pasteur](#)
- [Fiche n° 77 : Casaco](#)

► Sur la coopération internationale :

- [Fiche n°52 : Réhabilitation et valorisation multimédia des places traditionnelles vodùn de Porto-Novo \(Bénin\) - Cergy Pontoise](#)
- [Fiche n°56 : Accompagnement projets ESS - Région Nouvelle-Aquitaine et Région du Plateau Central au Burkina Faso](#)
- [Fiche n°57 : Découverte de pratiques inspirantes / Rennes-Longueuil \(Québec\)](#)
- [Fiche n°58 : Compétences pour demain de Solidarité Laïque](#)
- [Fiche n°59 : Lutte contre l'insécurité alimentaire - Ile-et-Vilaine / Région de Mopti \(Mali\)](#)
- [Fiche n°60 : Artisanat, tourisme solidaire et activités sportives - Grenoble / Bethléem \(Palestine\)](#)
- [Fiche n°61 : Les coopérations interméditerranéennes de la Région Occitanie pour le développement de l'ESS](#)
- [Fiche n°62 : Amélioration du cadre de vie des habitants via le dialogue social - Coopérations «DANK» entre Dschang, Amaga, Nantes, Kindia](#)
- [Fiche n°63 : Les partenariats acteurs/collectivités - Coopération Région Normandie / Gouvernorat de Médenine \(Tunisie\)](#)
- [Fiche n°64 : Labellisation bio et équitable de la filière du thé Shan - Coopération entre le Conseil départemental du Val-de-Marne et la province de Yen Bai \(Vietnam\)](#)
- [Fiche n°65 : Reboisement exploitées par des coopératives de femmes - Coopération Sicoval, Gandon et Ndièbiene Gandiol \(Sénégal\)](#)

► Sur la revitalisation des centres-villes :

- [Fiche n°55 : Pôle ESS Anima de Calais](#)
- [Fiche n°75 : Boutique éphémère d'ACEASCOP à Loudun](#)

► Sur la culture :

- [Fiche n°36 : Ricochet Sonore](#)
- [Fiche n°105 : SCIC Cinéma Le Vox Mayenne](#)

► Sur l'emploi, l'insertion :

- [Fiche n°110 : PTCE Vivre les Mureaux](#)
- [Fiche n°111 : Le PHARES](#)
- [Fiche n°112 : SCIC Relais 2D](#)
- [Fiche n°115 : Emmaüs Mundo](#)

► Et aussi :

- [Fiche n°19 : SINGA France](#)
- [Fiche n°23 : Évaluation de l'utilité sociale : démarche engagée à Brest autour du numérique](#)
- [Fiche n°25 : Groupement local d'employeurs Marennes Oléron \(Glemo\)](#)
- [Fiche n°37 : Coopératives éphémères, expérimentation régionale en Bretagne](#)
- [Fiche n°39 : Crèche coopérative Mèli-Mêlo](#)
- [Fiche n°49 : E-graine](#)
- [Fiche n°88 : Agapi](#)