

Catalogue des ressources du rtes.

Poster de présentation du RTES	page 2
La collection RepèRESS	page 3
Les Points de RepèRESS	page 5
Les lettres du RTES	page 7
Le Kit MunicipalESS	page 8
Le Kit DépartementalESS	page 9
Le Kit RégionalESS	page 10
Les fiches Déniché pour Vous	page 11
Retours sur les journées d'échanges	page 13
Retours sur les conférences en ligne	page 14



Version au 22.04.2022



animation@rtes.fr



03.20.97.17.97



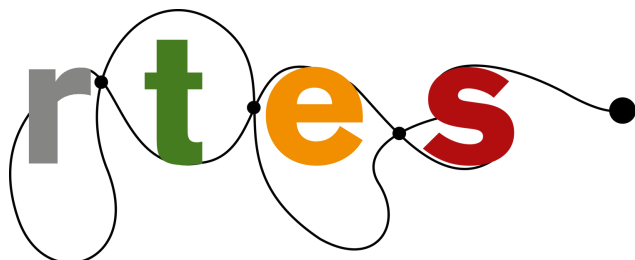
98bis rue Brûle-Maison,
59 000 Lille



www.rtes.fr



@ReseauRTES



Réseau des collectivités Territoriales pour une Économie Solidaire

Le RTES réunit des collectivités territoriales qui s'engagent pour le développement de l'Économie Sociale et Solidaire (ESS) sur leurs territoires.

Le réseau rassemble près de 180 collectivités : conseils régionaux, conseils départementaux, métropoles, intercommunalités et communes, qui ont manifesté le besoin d'un espace d'échanges et de coordination nationale.

5 missions

1 Faire connaître

Le RTES rend visible les politiques et actions de ses adhérents auprès d'autres collectivités, des réseaux partenaires, des institutions nationales et européennes, de la presse...

2 Echanger

Le RTES organise des journées d'échanges pour permettre aux élus et techniciens de partager leurs expériences, réfléchir à l'intégration de l'ESS dans les politiques publiques et à l'articulation entre les différents niveaux de collectivités.

3 Contribuer

En capitalisant les actions et politiques de ses adhérents, le RTES porte leur voix auprès des institutions nationales, européennes et internationales.

4 S'informer

Le RTES publie une newsletter mensuelle, une lettre papier trimestrielle et des ouvrages thématiques sur les collectivités et l'ESS.

5 S'accompagner

Le RTES organise régulièrement des conférences en ligne pour permettre aux élus et techniciens de s'accompagner mutuellement dans la mise en oeuvre de leurs politiques d'ESS.

2021

en quelques chiffres

177 collectivités
adhérentes

au 31 décembre 2021

Plus de 1780 participant.e.s
aux 30 conférences en
ligne et formations
organisées par le RTES

11 lettres électroniques
mensuelles
envoyées à près de 7000
destinataires

107 fiches pratiques
DÉNICHÉ POUR VOUS

6 941 abonné.es au
compte  @ReseauRTES

La collection

RepèrESS

du rtes

Retrouvez dans ces guides thématiques des initiatives étudiées à la loupe, des leviers d'actions, outils & modalités pratiques, ainsi que des témoignages d'élus.e.s et d'acteurs de l'ESS.



« Le rôle des collectivités locales dans les dynamiques de **PTCE** »
2014 - Actualisé en mai 2016



« **Politique de la ville** & ESS - Initiatives, analyses et éclairages » avec le soutien du CGET.
Septembre 2016



« Développer l'ESS dans les quartiers **politique de la ville** » avec le soutien de l'ANCT.
18 initiatives étudiées,
10 leviers d'actions,
1 répertoire des initiatives.
Février 2020



« L'ESS : une opportunité pour repenser la **coopération** et la **transversalité** ? - Étude exploratoire et regards croisés » - avec CITEGO.
Novembre 2017



« **Europe** & ESS - Enjeux et leviers d'actions pour les collectivités locales » avec le soutien du Ministère de la Transition écologique et solidaire.
Présentation des différents fonds et programmes européens, propositions & conseils méthodologiques.
Septembre 2018



« **L'accès au foncier** des acteurs de l'ESS - Enjeux et leviers pour les collectivités locales » avec le soutien du CGET.
Avec 15 initiatives et politiques étudiées & des témoignages d'élus et acteurs de l'ESS et de l'urbanisme.
Avril 2019



« **Coopération et solidarité internationale** & ESS » avec le soutien du Ministère de la Transition écologique et solidaire.
Avec 12 fiches de présentation d'expériences de coopération internationale à dimension ESS.
Octobre 2019

Découvrez également les études publiées avec l'Avisé :

- **Territoires urbains, économie sociale et solidaire et innovation sociale** (novembre 2021) avec France urbaine et l'Avisé, et **Métropoles, ESS et innovation sociale** (juillet 2019)
- Et dans le cadre du projet TRESSONS : **L'ESS dans les territoires ruraux** (juin 2019), ainsi qu'un **Mode d'emploi ESS & ruralités** (septembre 2020), **des fiches techniques** (septembre 2020), une étude **Pratiques de mobilisation des programmes de développement rural et des outils de contractualisation en faveur de l'ESS** (juin 2020), **Panorama de projets d'ESS dans les territoires ruraux** (mai 2020) et **des monographies de territoires** (janvier 2020).



Le RTES a également publié des études :



- Note d'analyse RTES/Avisé **L'ESS dans les programmes régionaux FEDER/FSE**, *Septembre 2015*

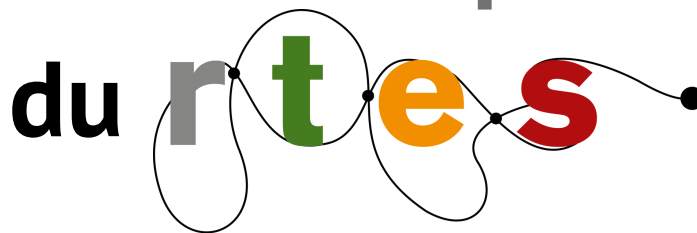


- Guide **Inscrire l'utilité sociale au cœur des politiques locales** - réalisé par l'ARF et le RTES, en partenariat avec la Caisse des Dépôts et avec l'appui technique de l'Avisé, *Avril 2012*

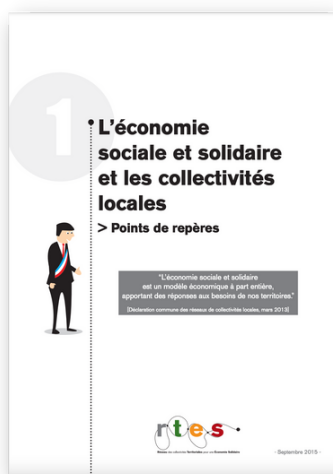


- Étude **Jeunes et initiatives économiques solidaires**, *Novembre 2010*

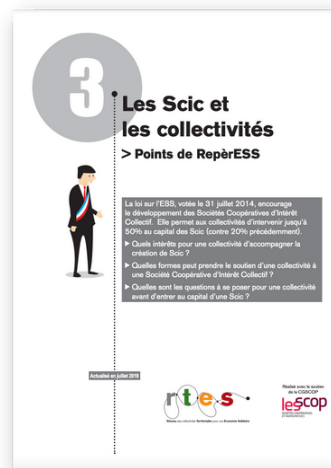
Les Points de RepèreESS



En quelques pages, ces documents synthétiques permettent de faire le point sur un sujet et ses enjeux. Ils sont régulièrement actualisés.



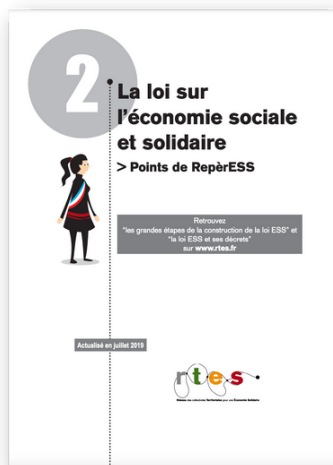
Quels rôles des collectivités dans la mise en œuvre d'une **politique ESS** et quels axes d'interventions possibles ?
Actualisé en juillet 2019



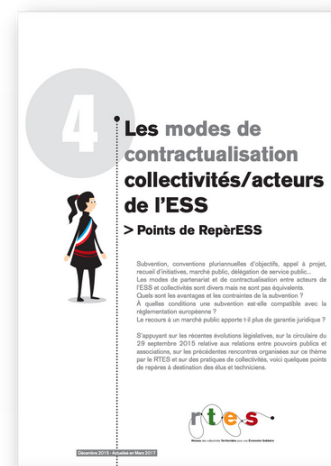
Quel rôle des collectivités dans le développement des **SCIC** ? Réalisé avec le soutien de la CG Scop, à partir de quelques exemples concrets.

Actualisé en juillet 2019

Retrouvez également la version spécifique Ile-de-France -
Octobre 2019



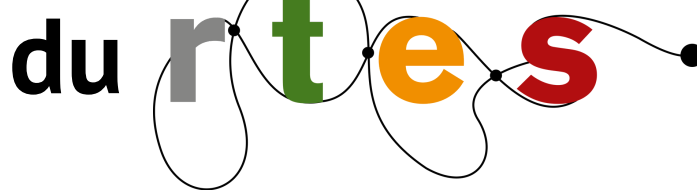
Cette synthèse de la **loi ESS** votée en juillet 2014 présente notamment les principales dispositions qui concernent particulièrement les collectivités.
Actualisé en juillet 2019



Présentation des différents **modes de partenariat et de contractualisation** possibles entre acteurs de l'ESS et collectivités.

Actualisé en mars 2017

Les Points de Repère

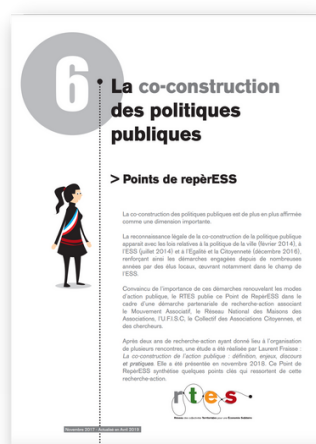


Quels sont les principaux leviers pour le développement de l'ESS apportés par l'entrée en vigueur du code de la **commande publique**

Actualisé en août 2022

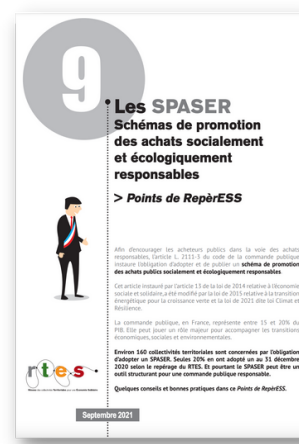


Comment faire du **commerce équitable** un véritable outil d'accompagnement de la transition écologique et solidaire ? Réalisé en partenariat avec Commerce Équitable France. Juin 2020

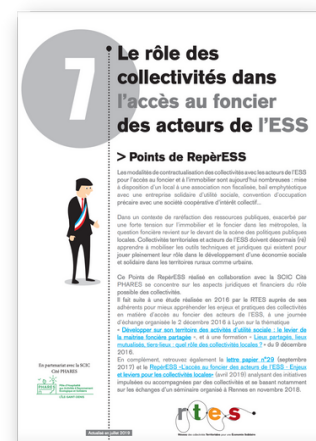


Ce document s'intéresse à la **co-construction** des politiques publiques, une démarche qui ambitionne de renouveler les modes d'action publique, notamment dans le champ de l'ESS.

Actualisé en avril 2019



Les **schémas de promotion des achats socialement et écologiquement responsables - SPASER** constituent un outil structurant pour la commande publique responsable. Mars 2021



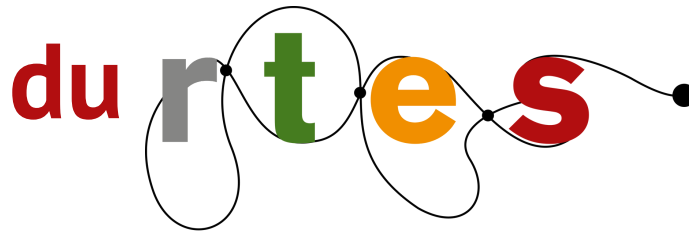
Quelles modalités de contractualisation et quels financements possibles des collectivités pour favoriser l'accès au **foncier** des acteurs de l'ESS ? Réalisé en collaboration avec la SCIC Cité PHARES.

Actualisé en juillet 2019



Ce document présente l'actualité de la démarche des **Pôles Territoriaux de Coopération Économique (PTCE)** et le rôle des collectivités en s'appuyant sur quelques exemples. Mars 2022

Les lettres papier



En 2020 :

- la lettre n°34 : [Favoriser la résilience territoriale avec l'ESS](#)

En 2019 :

- la lettre n°33 : [ESS, comme réponse à la revitalisation des centres-villes](#)
- la lettre n°32 : [Politique de la ville & ESS, des coopérations naturelles ?](#)

En 2018 :

- la lettre n°31 : [Collectivités locales & innovation sociale](#)
- la lettre n°30 : [Alimentation durable & solidaire en quartiers politique de la ville](#)

En 2017 :

- la lettre n°29 : [Accès au foncier des acteurs de l'ESS](#)
- la lettre n°28 : [ESS & numérique](#)

En 2016 :

- la lettre n°27 : [Circuits alimentaires de proximité](#)
- la lettre n°26 : [Culture & ESS](#)

En 2015 :

- la lettre n°25 : [ESS et économie circulaire](#)
- la lettre n°24 : [Coworking & tiers-lieux : le rôle des collectivités](#)

En 2014 :

- la lettre n°23 : [ESS et les ruralités](#)
- la lettre n°22 : [ESS en Europe](#)
- la lettre n°21 : [Monnaies locales complémentaires](#)

En 2013 :

- la lettre n°20 : [Transition énergétique](#)
- la lettre n°19 : [Diagnostics partagés](#)

En 2012 :

- la lettre n°18 spéciale [10 ans du RTES](#)
- la lettre n°17 : [PTCE](#)
- la lettre n°16 : [Habitat participatif](#)

En 2011 :

- la lettre n°15 : [Politique de la ville & ESS](#)
- la lettre n°14 : [Utilité sociale](#)

En 2010 :

- la lettre n°13 : [Les SIG](#)
- la lettre n°12 : [La jeunesse](#)
- la lettre n°11 : [Richesse & bien-être](#)

En 2009 :

- la lettre n°10 : [Soutien aux filières](#)
- la lettre n°9 : [Épiceries solidaires](#)

En 2008 :

- la lettre n°8 : [IAE](#)

En 2007 :

- la lettre n°7 : [Régions & ESS](#)

En 2006 :

- la lettre n°6 : [Partenaires sur les territoires](#)

En 2005 :

- la lettre n°5 : [Services aux populations](#)
- la lettre n°4 : [1ère rencontre nationale des collectivités autour de l'ESS](#)

En 2004 :

- la lettre n°3 : [Construire des territoires solidaires](#)
- la lettre n°2 : [Les SCIC](#)

En 2003 :




- la lettre n°1 : [Les marchés publics](#)

Kit MunicipalESS

Développer l'économie de la transition dans les territoires

Le RTES propose ce *kit MunicipalESS* pour outiller les équipes municipales et intercommunales souhaitant soutenir l'économie sociale et solidaire (ESS). Illustrée par des exemples, chacune de ces fiches présente de façon synthétique et concrète, comment une commune ou une intercommunalité, en milieu urbain comme en milieu rural, peut inscrire l'ESS dans ses politiques.

Fiches introductives





-  **Économie sociale et solidaire : de quoi parle-t-on ?**
-  **Pourquoi mettre en place une politique de soutien à l'économie sociale et solidaire ?**
-  **L'économie sociale et solidaire au coeur des compétences du bloc communal**

Fiches leviers

-  **Connaitre et mobiliser les acteurs de mon territoire (n°4)**
-  **Commande publique responsable (n°7)**
-  **Sociétés Coopératives d'Intérêt Collectif - SCIC (n°9)**
-  **Modes de contractualisation entre collectivités et acteurs de l'ESS (n°11)**
-  **L'accès au foncier des acteurs de l'ESS (n°13)**
-  **Utilité sociale, impact social et évaluation des politiques publiques d'ESS (n°15)**
-  **Animer son territoire (n°17)**
-  **Finance solidaire & monnaies locales complémentaires (n°20)**
-  **Transversalité des politiques publiques (n°23)**
-  **Ressources mobilisables par les collectivités territoriales (n°24)**



Fiches thématiques

-  **ESS & revitalisation des centres-villes (n°5)**
-  **ESS & politique de la ville (n°6)**
-  **ESS & alimentation durable et accessible à tous (n°8)**
-  **ESS & accès à une mobilité durable (n°10)**
-  **ESS & culture (n°12)**
-  **ESS & transition énergétique (n°14)**
-  **ESS & ruralité(s) (double fiche n°16)**
-  **ESS & numérique (n°18)**
-  **ESS & jeunesse et sports (n°19)**
-  **ESS, petite enfance & famille (n°21)**
-  **ESS, gestion des déchets & économie circulaire (n°22)**

Kit Départemental **ESS**

Développer *l'économie de la transition* dans les territoires

Le RTES propose ce *kit Départemental ESS* pour outiller les exécutifs départementaux souhaitant soutenir l'économie sociale et solidaire (ESS). Illustrée par des exemples, chacune de ses 21 fiches présente de façon synthétique et concrète les possibilités pour un conseil départemental d'inscrire l'ESS dans ses politiques.

Fiches introductives

-  **Économie sociale et solidaire : de quoi parle-t-on ?**
.....page 2
-  **Pourquoi mettre en place une politique transversale de soutien à l'économie sociale et solidaire ?**
.....page 4
-  **L'économie sociale et solidaire dans les compétences départementales**
.....page 6

Fiches leviers

-  **Modes de contractualisation entre départements et acteurs de l'ESS (n°4)**
.....page 8
-  **Les Sociétés coopératives d'intérêt collectif - SCIC (n°6)**
.....page 14
-  **Soutenir l'innovation sociale (n°10)**
.....page 22
-  **Commande publique responsable (n°12)**
.....page 26
-  **Appui aux territoires et développement local (n°13)**
.....page 28
-  **Transversalité des politiques d'ESS (n°17)**
.....page 36
-  **Ressources mobilisables par les conseils départementaux (n°21)**
.....page 44



Fiches thématiques




-  **ESS & ruralité(s) (n°5)**
.....page 10
-  **Agriculture, alimentation durable & ESS (n°7)**
.....page 16
-  **Habitat & ESS (n°8)**page 18
-  **Tourisme & ESS (n°9)**page 20
-  **Insertion & création d'activités (n°11)**
.....page 24
-  **Vieillesse, handicap & ESS (n°14)**
.....page 30
-  **Jeunesse, culture & sports (n°15)**
.....page 32
-  **Protection de l'enfance, santé & ESS (n°16)**
.....page 34
-  **Économie circulaire, transition écologique & ESS (n°18)**
.....page 38
-  **Coopération européenne, internationale et transfrontalière & ESS (n°19)**
.....page 40
-  **Numérique & ESS (n°20)**
.....page 42

Kit RégionalESS

Développer l'économie de la transition dans les territoires

Le RTES propose ce *kit RégionalESS* pour outiller les exécutifs régionaux souhaitant soutenir l'économie sociale et solidaire (ESS). Illustrée par des exemples, chacune de ses 22 fiches présente de façon synthétique et concrète la façon dont un conseil régional peut inscrire l'ESS dans ses politiques.

Fiches introductives

-  **n°1 Économie sociale et solidaire : de quoi parle-t-on ?.....**page 2
-  **n°2 Pourquoi mettre en place une politique de soutien à l'économie sociale et solidaire ?.....**page 4
-  **n°3 L'économie sociale et solidaire au coeur des compétences régionales.....**page 6

Fiches leviers

-  **Connaitre et faire connaître les acteurs de l'ESS (n°4)**page 8
-  **Modes de contractualisation entre régions et acteurs de l'ESS (n°6)**page 12
-  **Monnaies locales complémentaires et finance solidaire (n°10)**page 20
-  **Commande publique responsable (n°11)**page 22
-  **Mobiliser les fonds européens en faveur de l'ESS (n°12)**page 24
-  **Favoriser la coopération économique territoriale (n°14)**page 28
-  **Co-construction et transversalité des politiques d'ESS (n°21)**page 42
-  **Ressources mobilisables par les conseils régionaux (n°22)**page 44



Fiches thématiques

-  **L'ESS au coeur du développement économique (n°5)**page 10
-  **Tourisme & ESS (n°7)**page 14
-  **Citoyenneté et démocratie participative (n°8)**page 16
-  **Agriculture, alimentation durable & ESS (n°9)**page 18
-  **Transition écologique, énergétique & ESS (n°13)**page 26
-  **Coopération européenne et internationale & ESS (n°15).....**page 30
-  **Mobilité durable & ESS (n°16).....**page 32
-  **Soutien à la vie associative (n°17)**page 34
-  **Numérique & ESS (n°18)**page 36
-  **Tiers-lieux & ESS (n°19)**page 38
-  **Formation, apprentissage, enseignement & ESS (n°20)**page 40

Retrouvez nos fiches synthétiques de présentation d'initiatives de l'ESS, axées notamment sur le rôle des collectivités locales :

DÉNICHE POUR VOUS



► Sur la transition énergétique :

- Fiche n°1 : SCIC Plaine Sud Energies
- Fiche n°2 : Ville de Lorient / Collectif OnCIMè
- Fiche n°3 : SCIC SAVECOM
- Fiche n°4 : Ville de Lille / Enercoop
- Fiche n°45 : Oléron Sous le Soleil 17
- Fiche n°47 : Programme d'Auto-Réhabilitation - MEL
- Fiche n°48 : Saulnes en transition
- Fiche n°95 : PTCE Construire Solidaire

► Sur l'économie circulaire :

- Fiche n°6 : Lemon Tri
- Fiche n°7 : La Réserve des Arts
- Fiche n°41 : Les écoNautes
- Fiche n°80 : Label Emmaüs
- Fiche n°85 : Les Alchimistes
- Fiche n°93 : Le Bois de Deux Mains / SEVE
- Fiche n°98 : RéaVie
- Fiche n°100 : Carton Plein

► Sur l'alimentation durable :

- Fiche n°12 : Le Château de Nanterre
- Fiche n°21 : L'agriculture urbaine à Romainville
- Fiche n°30 : SCIC Bou'Sol
- Fiche n°31 : VRAC
- Fiche n°32 : Cuisine Commune (Tast'in Fives)
- Fiche n°33 : Food2Rue
- Fiche n°34 : Superquinquin
- Fiche n°82 : Réseau d'Échanges et de Restauration
- Fiche n°83 : Coopérative éphémère de restauration
- Fiche n°89 : Groupement Régional Alimentaire de Proximité
- Fiche n°91 : Tête Haute
- Fiche n°92 : Coopérative d'Installation en Agriculture Paysanne (CIAP)
- Fiche n°96 : Ferme urbaine Tipi
- Fiche n°99 : PAT du Pays de Langres

► Sur la politique de la ville :

- Fiche n°44 : L'Accorderie de Lille
- Fiche n°67 : Digifab
- Fiche n°68 : Régie de quartier de Laxou
- Fiche n°69 : Association pour la Revalorisation de l'Estime de Soi (APRES)
- Fiche n°70 : CAP Services
- Fiche n°71 : La Ferme des Possibles
- Fiche n°72 : PoleS
- Fiche n°73 : Coopérative Hôtel du Nord
- Fiche n°74 : Groupe DiversCité
- Fiche n°86 : KPA-Cité
- Fiche n°90 : Accorderie de Cachan
- Fiche n°97 : Migracoop
- Fiche n°101 : Centre de Santé des 3 cités
- Fiche n°104 : Les Mamas de Grigny

► Sur la mobilité durable :

- Fiche n°20 : Citiz Lille Métropole
- Fiche n°24 : Plateforme de mobilité solidaire «Être Mobiles C'est Permis»
- Fiche n°26 : Association AIBA
- Fiche n°27 : Garage SolidarAuto 38
- Fiches n°28 : SCIC BicyclAide
- Fiches n°29 : Dromolib
- Fiche n°38 : SolidarAuto 49
- Fiche n°94 : Mobilhub - Les Cités d'Or
- Fiche n°102 : Railcoop
- Fiche n°103 : Mobil'Arden

► Sur la ruralité :

- Fiche n°51 : La Renouée
- Fiche n°53 : La Maison des Alternatives
- Fiche n°54 : Villages Vivants
- Fiche n°66 : La Smalah
- Fiche n°76 : Comptoir de campagne
- Fiche n°78 : L'Hermitage
- Fiche n°87 : Collectif GARE

Retrouvez nos fiches synthétiques de présentation d'initiatives de l'ESS, axées notamment sur le rôle des collectivités locales :

DÉNICHE POUR VOUS



► Sur le foncier, lieux partagés, communs :

- [Fiche n°5 : Les Grands Voisins](#)
- [Fiche n°8 : L'ESSPACE](#)
- [Fiche n°9 : ETIC Foncièrement Responsable](#)
- [Fiche n°10 : Habicoop](#)
- [Fiche n°11 : Terre de Liens](#)
- [Fiche n°13 : La Conciergerie Solidaire](#)
- [Fiche n°14 : CoPLER \(projet d'installation - ferme de Rochefort\)](#)
- [Fiche n°15 : Locaux Motiv'](#)
- [Fiche n°16 : La SEMAEST](#)
- [Fiche n°17 : La SCIC TETRIS](#)
- [Fiche n°18 : La politique de Naples en matière de Communs](#)
- [Fiche n°42 : Espace Textile Rive Droite](#)
- [Fiche n°43 : KAPS - Koloc' à projets solidaires](#)
- [Fiche n°46 : Rues du Développement Durable](#)
- [Fiche n°50 : Hôtel Pasteur](#)
- [Fiche n° 77 : Casaco](#)

► Sur la coopération internationale :

- [Fiche n°52 : Réhabilitation et valorisation multimédia des places traditionnelles vodùn de Porto-Novo \(Bénin\) - Cergy Pontoise](#)
- [Fiche n°56 : Accompagnement projets ESS - Région Nouvelle-Aquitaine et Région du Plateau Central au Burkina Faso](#)
- [Fiche n°57 : Découverte de pratiques inspirantes / Rennes-Longueuil \(Québec\)](#)
- [Fiche n°58 : Compétences pour demain de Solidarité Laïque](#)
- [Fiche n°59 : Lutte contre l'insécurité alimentaire - Ile-et-Vilaine / Région de Mopti \(Mali\)](#)
- [Fiche n°60 : Artisanat, tourisme solidaire et activités sportives - Grenoble / Bethléem \(Palestine\)](#)
- [Fiche n°61 : Les coopérations interméditerranéennes de la Région Occitanie pour le développement de l'ESS](#)
- [Fiche n°62 : Amélioration du cadre de vie des habitants via le dialogue social - Coopérations «DANK» entre Dschang, Amaga, Nantes, Kindia](#)
- [Fiche n°63 : Les partenariats acteurs/collectivités - Coopération Région Normandie / Gouvernorat de Médenine \(Tunisie\)](#)
- [Fiche n°64 : Labellisation bio et équitable de la filière du thé Shan - Coopération entre le Conseil départemental du Val-de-Marne et la province de Yen Bai \(Vietnam\)](#)
- [Fiche n°65 : Reboisement exploitées par des coopératives de femmes - Coopération Sicoval, Gandon et Ndièbiene Gandiol \(Sénégal\)](#)

► Sur la revitalisation des centres-villes :

- [Fiche n°55 : Pôle ESS Anima de Calais](#)
- [Fiche n°75 : Boutique éphémère d'ACEASCOP à Loudun](#)

► Sur la culture :

- [Fiche n°36 : Ricochet Sonore](#)
- [Fiche n°105 : SCIC Cinéma Le Vox Mayenne](#)

► Et aussi :

- [Fiche n°19 : SINGA France](#)
- [Fiche n°23 : Évaluation de l'utilité sociale : démarche engagée à Brest autour du numérique](#)
- [Fiche n°25 : Groupement local d'employeurs Marennes Oléron \(Glemon\)](#)
- [Fiche n°37 : Coopératives éphémères, expérimentation régionale en Bretagne](#)
- [Fiche n°39 : Crèche coopérative Mèli-Mèlo](#)
- [Fiche n°49 : E-graine](#)
- [Fiche n°88 : Agapi](#)

Retours sur les journées d'échanges



Le RTES organise régulièrement des journées d'échanges thématiques, capitalisées grâce aux articles retours incluant résumés, vidéos, photos, diaporamas, programmes, dossiers complémentaires.

En 2021 :

- [Séminaire de clôture TRESSONS](#) en Ile-et-Vilaine
- Club des collectivités en ex Poitou Charente, en région Grand Est, Auvergne Rhône-Alpes et Ile-de-France dans le cadre des [20 ans du RTES](#).
- [Club des collectivités locales pour l'ESS en Ile-de-France sur les tiers-lieux](#)
- Les [6e rencontres Collectivité et monnaie locale](#).
- Le [Forum National de l'ESS et de l'innovation sociale](#).
- Séminaire [Coopérer pour développer !](#) à l'Hermitage
- La suite du [cycle de débats autour de l'alimentation durable](#).
- Des rencontres trimestrielles des Clubs de collectivités pour l'ESS en [Île-de-France](#), en Nouvelle-Aquitaine et en [Auvergne Rhône-Alpes](#).

En 2020 (dans le contexte de crise sanitaire, ces temps d'échange avaient lieu en visioconférence) :

- Un [cycle de débats autour de l'alimentation durable](#).
- Un échange de bonnes pratiques autour des [marchés de Noël solidaires](#).
- Le [Forum des ruralités engagées](#), organisé en partenariat avec Villages Vivants et l'Avisé.
- Deux réunions du [Club des collectivités pour l'ESS en Île-de-France](#), autour de la transition écologique des territoires, et autour de la commande publique responsable.
- Un séminaire [«Comment favoriser la prise en compte de l'ESS dans la rédaction des POR et faciliter l'accès des structures de l'ESS aux fonds structurels ?»](#).

En 2019 :

- La co-organisation du [Forum national de l'ESS et de l'innovation sociale](#).
- Une réunion du [Club des collectivités pour l'ESS en Île-de-France, autour de l'accompagnement des structures](#).
- Un séminaire [Politique de la ville & ESS](#).
- Une conférence sur la [place de l'ESS dans les coopérations internationales et dans le Sommet Afrique-France 2020](#).

- Une rencontre [Métropoles, ESS & Innovation sociale](#) en partenariat avec l'Avisé.
- Une réunion du [Club des collectivités pour l'ESS en Île-de-France](#), autour des SCIC.
- Un [séminaire de lancement du projet TRESSONS](#).
- Une [rencontre Collectivités & Monnaies locales complémentaires](#).

En 2018 :

- Une journée d'échanges [Foncier & immobilier](#).
- Un séminaire [Politique de la ville & ESS](#).
- Une rencontre [Auvergne Rhône-Alpes des collectivités autour de l'ESS](#).
- Une journée [Collectivités & monnaies locales complémentaires](#).
- Un colloque [Europe & ESS](#).

En 2017 :

- La co-organisation du [Forum de l'ESS et de l'innovation sociale](#).

En 2016 :

- Un séminaire [Maitrise foncière partagée](#).
- Un séminaire [Co-construction des politiques publiques locales](#).
- Un séminaire sur la [Transition énergétique citoyenne](#).
- Un séminaire sur les [PTCE](#).

En 2015 :

- Un séminaire [Politique de la ville & ESS](#).
- Une journée de rencontres [Collectivités & monnaies locales complémentaires](#).
- Une journée sur la [création d'un écosystème favorable à l'ESS en Corse](#).
- Une journée sur la [contribution de l'IAE au développement des territoires](#).



Retours sur les conférences en ligne

Le RTES organise régulièrement des conférences en ligne thématiques, capitalisées grâce des articles retours incluant résumés, vidéos, photos, diaporamas, programmes, dossiers complémentaires.

En 2021 :

- Webinaire [ESS et revitalisation des centres-bourgs en Pays de la Loire](#), décembre 2021
- Webinaire [ESS et achats responsables en Pays de la Loire](#), novembre 2021
- Visio inter-territoires [Les 20 ans du RTES](#), novembre 2021
- Conférence en ligne [L'approche québécoise de la revitalisation urbaine](#), novembre 2021
- Webinaire [Départements, comment soutenir l'ESS sur vos territoires ?](#), novembre 2021
- Webinaire [Économie sociale et solidaire & développement rural en Europe](#), novembre 2021
- Webinaire [ESS et modes de collaboration entre pouvoirs publics en Pays de la Loire](#), octobre 2021
- Webinaire [Économie de la fonctionnalité et de la coopération](#), octobre 2021
- Webinaire [Pratiques culinaires informelles - Retours d'expériences de formalisation](#), septembre 2021
- Webinaire [Présentation du rapport IGAS-IGF sur les SCIC](#), septembre 2021
- Webinaire [Économies populaires : vulnérabilités et ressources](#), septembre 2021
- Webinaire [L'ESS en Pays de la Loire, de quoi parle-t-on ?](#), septembre 2021
- Conférence [Quelles politiques publiques pour la structuration des filières de production locales ?](#), juin 2021
- Conférence [Structuration de filières économiques de territoire #2](#), juin 2021
- Conférence [CRTE : comment coopérer entre collectivités et acteurs de l'ESS ?](#), juin 2021
- Retour sur la 5e fabrique du consensus [Territoires zéro chômeur de longue durée](#), mai 2021
- Webinaire [Alimentation durable & solidarités](#), mai 2021
- Webinaire [Communes et intercommunalités : comment soutenir l'ESS sur vos territoires ?](#), mai 2021
- Conférence [Structuration de filières économiques de territoire #1](#), avril 2021
- Webinaire [ESS et collectivités, comment travailler ensemble ?](#), avril 2021

- Webinaire [La place de l'ESS dans les PAT](#), avril 2021
- Webinaire [Alimentation durable & restauration collective](#), mars 2021
- Webinaire [Mécanique de rue : retour sur une recherche-action](#), mars 2021
- Webinaire [Présentation intermédiaire de l'étude en cours "Territoires Urbains et ESS"](#), mars 2021
- Webinaire sur les [PTCE](#), février 2021
- Conférence sur la [place de l'ESS dans les CRTE](#), février 2021
- Webinaire [Agriculture urbaine](#), février 2021
- Webinaire [ESS & ruralités Les relations contractuelles entre les collectivités et les acteurs de l'ESS](#), février 2021
- Conférence sur la [mécanique de rue - retour sur une recherche-action](#), février 2021
- Webinaire [Alimentation & entrepreneuriat coopératif](#), janvier 2021

En 2020 :

- Conférence [Economie informelle : s'appuyer sur les collectifs d'habitants](#), novembre 2020
- Conférence [L'innovation dans la commande publique](#), novembre 2020
- Conférence [SCIC et collectivités territoriales - questions juridiques](#), octobre 2020
- Webinaire [ESS & ruralités Connaître et renforcer l'écosystème d'accompagnement et de financement des projets d'ESS dans les territoires ruraux](#), septembre 2020
- Temps d'échange [Comment soutenir l'ESS dans le cadre d'une politique communale ou intercommunale ?](#), août 2020
- Conférence [Plateformes collaboratives solidaires et collectivités territoriales](#), juillet 2020
- Temps d'échange [Départements & ESS](#), juin 2020
- Webinaire [ESS & ruralités Le rôle des collectivités dans l'accès au foncier](#), juin 2020
- Conférence [ESS, territoires et transitions à l'échelle européenne](#), mai 2020
- Conférence [Evaluation des politiques d'ESS et d'innovation sociale](#), mars 2020
- Temps d'échange [Comment parler ESS à un.e nouvel.le élu.e ?](#), mars 2020



Retours sur les conférences en ligne

En 2019 :

- Conférence [Les SPASER](#), novembre 2019
- Conférence [L'ESS, un atout pour la revitalisation des commerces de territoires ruraux](#), octobre 2019
- Conférence [Inclusion numérique & ESS](#), juin 2019
- Conférence [ESS & Objectifs de Développement Durable](#), mai 2019
- Conférence [Réemploi textile et alimentaire - quand les collectivités travaillent avec les structures de l'ESS](#), mars 2019

En 2018 :

- Conférence [La coconstruction des politiques publiques](#), décembre 2018
- Conférence [Les politiques d'ESS, un levier pour les projets d'énergie renouvelable citoyens](#), novembre 2018
- Conférence [Habitat & ESS : quels leviers pour la transition écologique ?](#), octobre 2018
- Webinaire [Politique de la ville & ESS](#), septembre 2018
- Conférence [Actualité de la commande publique responsable - zoom sur les marchés réservés](#), juin 2018
- Conférence [Collectivités et garages solidaires](#), avril 2018
- Conférence [Initiatives pour une alimentation durable accessible](#), février 2018

En 2017 :

- Conférence [Économie du vieillissement & ESS](#), décembre 2017
- Conférence [Favoriser la mobilité durable en milieu urbain et rural](#), octobre 2017
- Conférence [Mesures de l'impact social](#), juin 2017
- Conférence minute [Garages solidaires](#), mai 2017
- Conférence Migrants, [quelques initiatives de l'ESS en lien avec les collectivités](#), avril 2017
- Conférence [SCIC & collectivités](#), mars 2017
- Conférence [Communs, ESS et collectivités locales](#), février 2017
- Visioconférence [CNFPT/RTES Antilles Guyane les enjeux de l'ESS pour les collectivités](#), janvier 2017

En 2016 :

- Conférence [Lieux partagés, lieux mutualisés, tiers-lieux : quel rôle des collectivités locales ?](#), décembre 2016
- Conférence [Transmission et reprise d'entreprise dans l'ESS : les rôles des collectivités locales](#), novembre 2016
- Conférence [Marchés réservés et clauses d'insertion](#), septembre 2016
- Formation/sensibilisation [CNFPT Collectivités locales et acteurs de l'ESS au service de l'intérêt général](#), mai 2016
- Conférence [Connaître et accompagner les outils de financements de l'ESS](#), mai 2016
- Conférence [Développer l'ESS avec le soutien de l'Europe](#), avril 2016
- Conférence [ESS : financements et collectivités ultramarines](#), février 2016

En 2015 :

- Conférence [Politique de la ville & ESS](#), mars 2015
- Conférence [Les SCIC & collectivités](#), mars 2015

En 2014 :

- Conférence [La loi ESS et ses conséquences pour les collectivités locales](#), septembre 2014
- Conférence [L'innovation sociale](#), mai 2014
- Conférence [Le nouveau paysage de la commande publique responsable](#), mai 2014