

MARS 2022

CATALOGUE DE RESSOURCES

POLITIQUE DE LA VILLE & ESS



Réseau des collectivités Territoriales pour une Économie Solidaire

Chapitre 1

COMPRENDRE LA POLITIQUE DE LA VILLE



LA POLITIQUE DE LA VILLE



- Site internet du Ministère de la cohésion des territoires et des relations avec les collectivités territoriales, 2019

>> Pour accéder à la ressource

RAPPORT 2020 DE L'ONPV



Le rapport 2020 de l'Observatoire National de la Politique de la Ville : "Vulnérabilités et ressources des quartiers prioritaires"
- Observatoire National de la Politique de la Ville, 2020

>> Pour accéder à la ressource

POUR UN DÉVELOPPEMENT ÉCONOMIQUE DES QUARTIERS POLITIQUE DE LA VILLE



Réseau national des centres de ressources politique de la ville - RNCRPV, 2019

>> Pour accéder à la ressource

Chapitre 2

COMPRENDRE L'ESS ET SES ATOUTS

LES CHIFFRES CLÉS DE L'ESS



- ESS France, 2020

Découvrez et télécharger les chiffres clés de l'ESS :

1. Démographie d'entreprise et emploi
2. Développement économique
3. Engagement, travail, emploi
4. Secteurs & filières de l'ESS
5. ESS & Territoires

>> Pour accéder à la ressource

L'INNOVATION SOCIALE MODE D'EMPLOI



- Avise, 2015

Savoir identifier le caractère socialement innovant d'un projet pour mieux l'orienter et l'accompagner, comment faire ? Ce mode d'emploi, réalisé par l'Avise, éclaire sur l'innovation sociale : enjeux, caractérisation, idées reçues, contexte national et européen, écosystème d'acteurs, etc.

>> Pour accéder à la ressource

L'ÉCONOMIE SOCIALE ET SOLIDAIRE EN QUARTIERS PRIORITAIRES



- ONPV, 2018

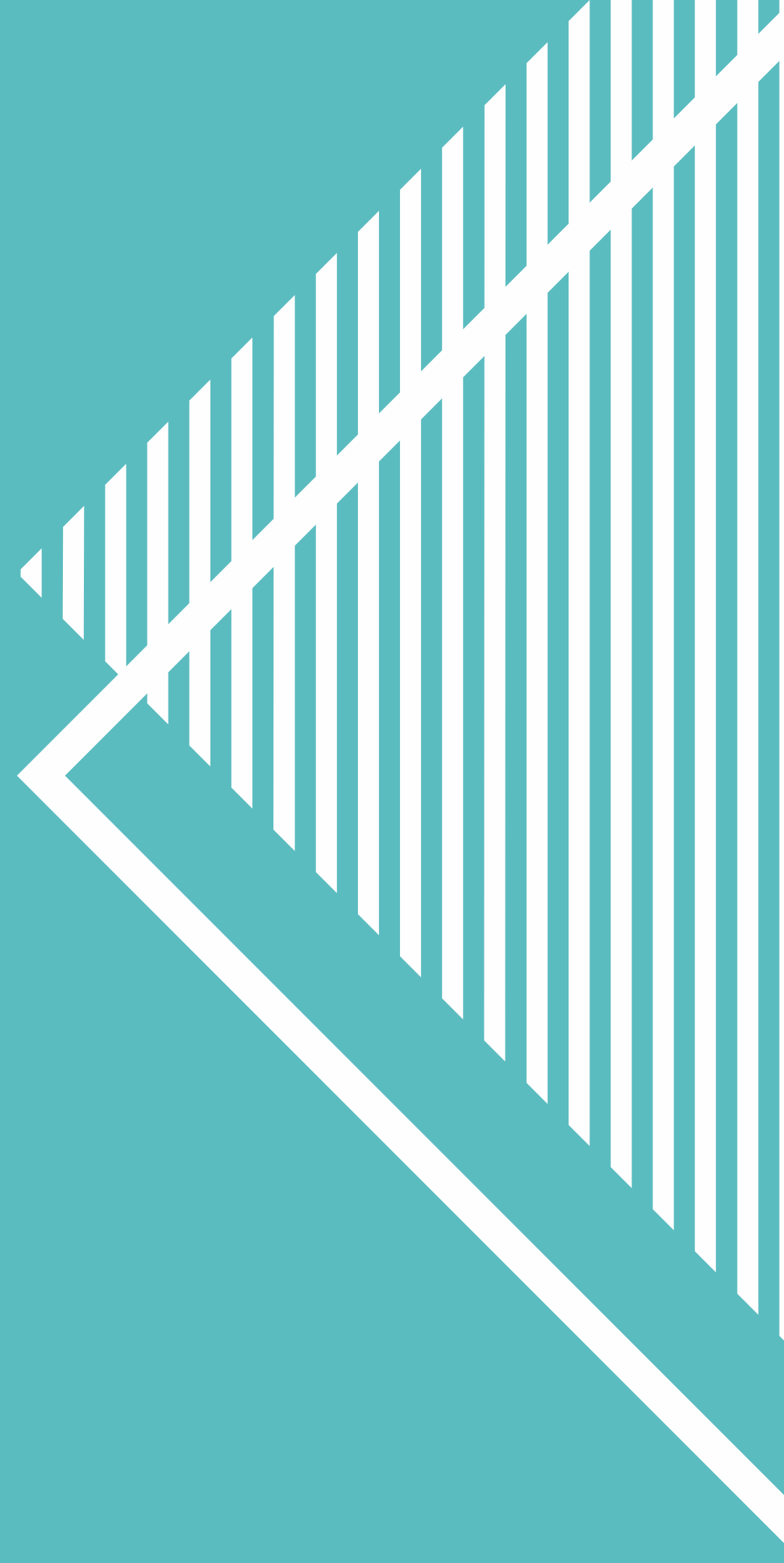
Rapport de l'Observatoire national de la Politique de la Ville : "L'économie sociale et solidaire en quartiers prioritaires : plus de 10 000 établissements employeurs pour plus de 100 000 emplois" - p.171

>> Pour accéder à la ressource



Chapitre 3

ESS & POLITIQUE DE LA VILLE



ESS & POLITIQUE DE LA VILLE

POLITIQUE DE LA VILLE & ESS - INITIATIVES, ANALYSES ET ÉCLAIRAGES

DÉVELOPPER L'ESS DANS LES QUARTIERS POLITIQUE DE LA VILLE



- RTES, Kit MunicipalESS, 2020
>> [Pour accéder à la ressource](#)



- RTES, RepèrESS, 2020

>> [Pour accéder à la ressource](#)



- RTES, RepèrESS, 2016

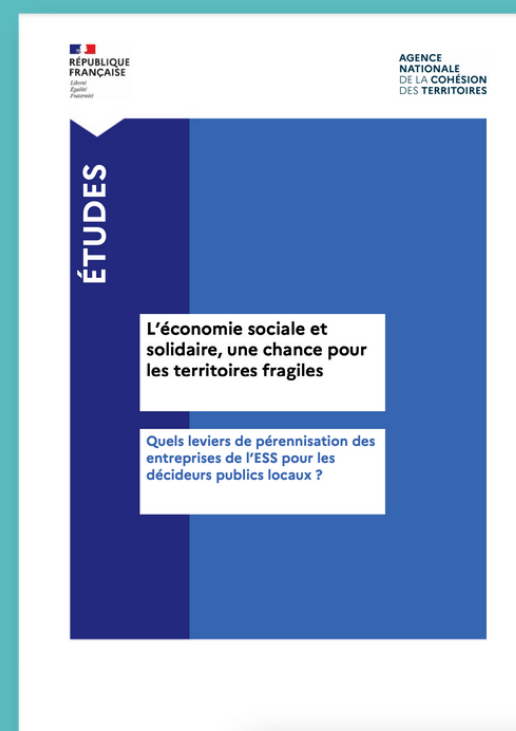
>> [Pour accéder à la ressource](#)



DÉVELOPPEMENT ÉCONOMIQUE ET RENOUVELLEMENT URBAIN

- ANRU, Les carnets de l'innovation, 2021

>> Pour accéder à la ressource



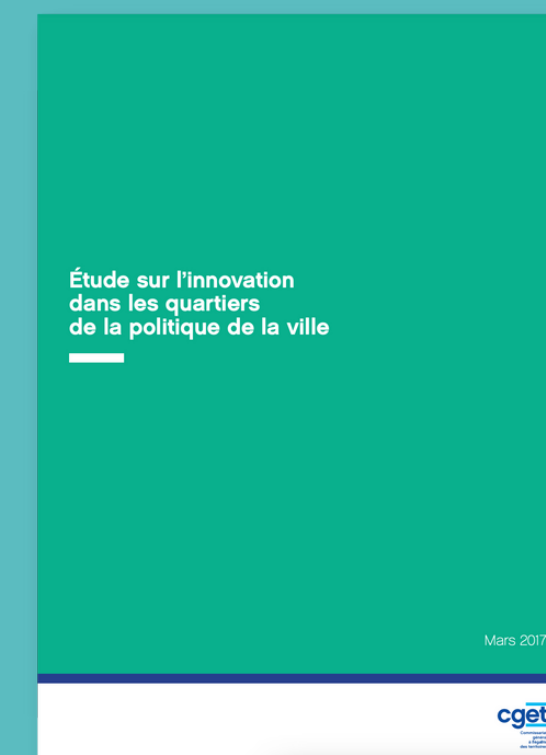
L'ESS, UNE CHANCE POUR LES TERRITOIRES FRAGILES

- ANCT - Mai 2021

Étude "L'économie sociale et solidaire, une chance pour les territoires fragiles"
- Quels leviers de pérennisation des entreprises de l'ESS pour les décideurs publics locaux ?"

>> Pour accéder à la ressource

ÉTUDE SUR L'INNOVATION DANS LES QUARTIERS DE LA POLITIQUE DE LA VILLE



- CGET, 2017

>> Pour accéder à la ressource

INTERCO ET ESS : CE QUE L'ESS APPORTE AUX TERRITOIRES



- CRESS Bretagne, 2021

>> Pour accéder à la ressource

ACCOMPAGNER L'ÉMERGENCE D'ENTREPRISES DE L'ESS EN QPV



- Avise, Guide méthodologique, 2019

>> Pour accéder à la ressource



Chapitre 4

RÉPONDRE AUX DÉFIS DES QUARTIERS PRIORITAIRES DE LA POLITIQUE DE LA VILLE AVEC L'ESS



ALIMENTATION

AMAP SOLIDAIRE VERDUN



- ORIV, observatoire régional de l'intégration et de la ville, Retour d'expérience, 2018

>> Pour accéder à la ressource

LA FERME DES POSSIBLES

- RTES, fiche Déniché pour vous, 2019

>> Pour accéder à la ressource



VRAC STRASBOURG



- ORIV, observatoire régional de l'intégration et de la ville, Retour d'expérience, 2018

>> Pour accéder à la ressource



LES CIRCUITS COURTS ÉCONOMIQUES ET SOLIDAIRES

- Le Labo de l'ESS, publication, 2013

>> Pour accéder à la ressource

EPICERIES SOLIDAIRES

AGRICULTURE URBAINE

AGRICULTURE URBAINE ET ESS



- RTES, conférence en ligne, 2020

>> Pour accéder à la ressource

EPICERIES SOCIALES ET SOLIDAIRES

- ANCT, monographie, 2021
Monographie réalisée par Céline
Coubard, InterstiCiel

>> Pour accéder à la ressource



LA COOP DES DÔMES, CLERMONT-FERRAND

- Labo Cités, vidéo, novembre 2021

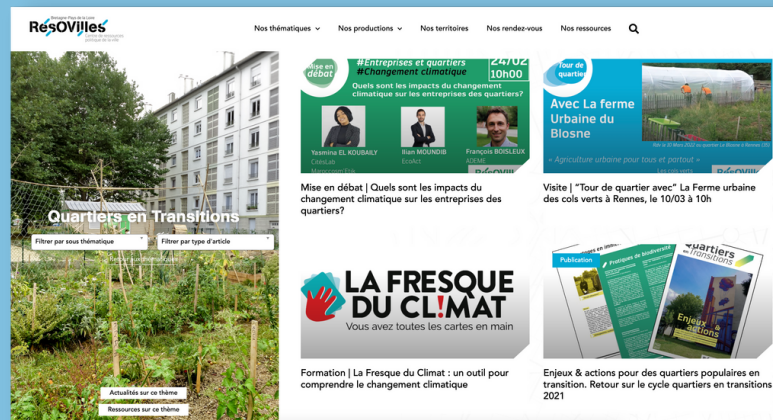
La Coop des Dômes, une épicerie participative
dans un quartier en transition. Une vidéo de la
série "L'innovation au service des quartiers"

>> Pour accéder à la ressource



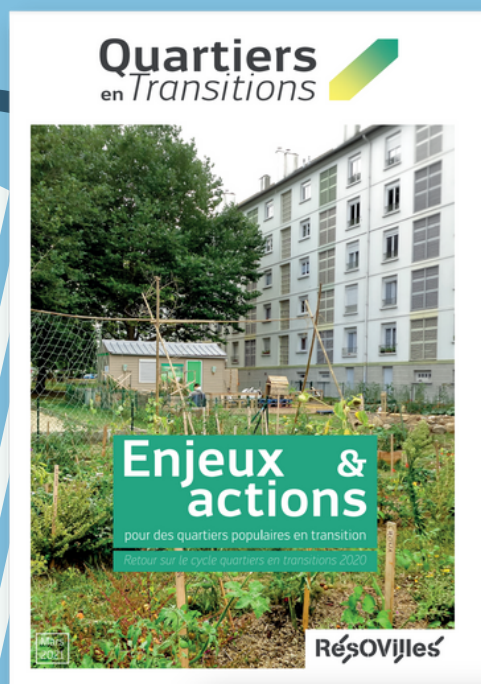
TRANSITIONS

QUARTIERS EN TRANSITION



- Resovilles, conférences en ligne, 2020

[>> Pour accéder à la ressource](#)



QUARTIERS EN TRANSITIONS, ENJEUX ET ACTIONS

- Resovilles, Retour sur le cycle quartiers en transitions, 2020

[>> Pour accéder à la ressource](#)

POLITIQUE DE LA VILLE ET TRANSITIONS



- Réseau national des centres de ressources politique de la ville, Catalogue de ressources, 2021

[>> Pour accéder à la ressource](#)



LE DÉVELOPPEMENT DE L'ESS DANS LES QUARTIERS POPULAIRES, LEVIER DE LA TRANSITION ÉCOLOGIQUE ? P.11-13

- Labo-Cités, synthèse du cycle d'échanges, 2019-2020

[>> Pour accéder à la ressource](#)

ÉCONOMIE CIRCULAIRE & RÉEMPLOI

#18 Impulser et financer une démarche collective de prévention, réemploi, valorisation des déchets en régie ou avec des acteurs de l'économie sociale et solidaire.

*Cette fiche technique a été rédigée par le REFER, avec l'aide de Zero Waste France.
Voir également les mesures 11, 19, 27, 31, 32..*

Contexte et enjeux

La priorité législative en matière de gestion des déchets est avant tout de prévenir leur production, puis ensuite de les réutiliser, les recycler, les incinérer et en dernier recours de les enfouir. En effet, recycler les déchets ne suffit pas à répondre aux problématiques écologiques et sanitaires qu'ils génèrent : il faut avant tout œuvrer pour en réduire les quantités.

De nombreux moyens sont à la portée des collectivités pour œuvrer à cette réduction. Parmi eux, le réemploi et la réutilisation lorsqu'ils sont portés soit par les associations, soit par les pouvoirs publics, sont des leviers de choix pour favoriser l'engagement des habitant-es dans une démarche écologique tout en offrant des outils de proximité pour agir sur leur consommation. Les collectivités disposent pour cela d'une large marge de manœuvre puisque qu'actuellement 25% des Déchets Ménagers et Assimilés sont des objets qui pourraient potentiellement être réemployés.

S'adresser à des structures du réemploi solidaire et de l'Economie Sociale et Solidaire (ESS) a également plusieurs avantages :

- Le fonctionnement des structures du réemploi solidaire étant entièrement conditionné à l'adhésion des habitant-es (qui donnent et abandonnent leurs objets ou travaillent bénévolement dans leurs ateliers), elles se doivent de rester tournées vers des logiques d'intérêt général et peuvent rayonner sur différents aspects de la vie territoriale (éducation à l'environnement, évitement de la production de déchets, travail social, redistribution à bas prix, soutien aux initiatives locales, inclusion sociale, etc.)
- Les structures du réemploi solidaire (Ressourceries, Emmaüs, Recycleries), sont 850 fois plus employeuses que le secteur de l'enfouissement, 150 fois plus que celui de l'incinération, 27 fois plus que celui du recyclage et 10 fois plus que le secteur du réemploi marchand. Il s'agit également d'emplois non-délocalisables, participant souvent à la réinsertion de publics en difficulté.
- Outre l'emploi que l'activité génère, il s'agit d'un espace de vie sociale sur son territoire, dont la diversité des publics se retrouve dans un travail collectif au service de l'environnement.

Niveaux

- 1** Accorder l'équivalent de 2% du budget de gestion des ordures ménagères aux actions de prévention.
Permettre aux structures de réemploi de collecter dans les déchetteries, et favoriser la création d'au moins un équipement de réemploi solidaire par la collectivité portant la compétence déchets.
Mettre en place une solution de tri à la source des bio-déchets (obligation légale d'ici 2023).
- 2** Accorder l'équivalent de 5% du budget de gestion des ordures ménagères aux actions de prévention.
Favoriser la création ou le maintien d'au moins un équipement de réemploi solidaire par bassin de 50 000 habitant-es.
Planifier l'évolution des déchetteries pour dédier des espaces aux réemploi et/ou permettre aux citoyen-nés de réutiliser les déchets qui y sont déposés, et contribuer à la mise en réseau des associations de réemploi et de prévention.
- 3** Accorder l'équivalent de 10% du budget de gestion des ordures ménagères aux actions de prévention et favoriser la création ou le maintien d'au moins un équipement de réemploi solidaire par bassin de 25 000 habitant-es.

IMPULSER ET FINANCER UNE DÉMARCHE COLLECTIVE DE PRÉVENTION, RÉEMPLOI, VALORISATION DES DÉCHETS EN RÉGIE OU AVEC DES ACTEURS DE L'ESS

- Collectif pour une transition citoyenne, fiche technique, 2020

>> Pour accéder à la ressource

SERVICES À LA PERSONNE

SERVICES À LA PERSONNE ET À LA COLLECTIVITÉ

- ANCT, monographie réalisée par Sébastien Lévrier, Les Petites Rivières, 2021

>> [Pour accéder à la ressource](#)

CONCIERGERIES SOLIDAIRES

- ANCT, monographie réalisée par Sébastien Lévrier, Les Petites Rivières, 2021

>> [Pour accéder à la ressource](#)



RETOUR D'EXPIÉRIENCES



GROUPE DIVERSCITÉ

- RTE, fiche Déniché pour vous, 2019

ACCORDERIE DE LILLE

>> [Pour accéder à la ressource](#)



- RTE, fiche Déniché pour vous, 2018

>> [Pour accéder à la ressource](#)



>> [Pour accéder à la ressource](#)

RÉGIE DE QUARTIER DE LAXOU

- RTE, fiche Déniché pour vous, 2019

ACCORDERIE DE CACHAN

- RTE, fiche Déniché pour vous, 2020

>> [Pour accéder à la ressource](#)



SANTÉ



DISPOSITIFS DE FACILITATION DE L'ACCÈS AUX SOINS DE PREMIER RECOURS

- ANCT, monographie réalisée par Julien Bottriaux et Aubin Tantot, Les Beaux Jours, 2021

>> Pour accéder à la ressource

CENTRE DE SANTÉ DES 3 CITÉS

- RTES, fiche Déniché pour vous, 2021

>> Pour accéder à la ressource



SPORT



PRATIQUES SPORTIVES INCLUSIVES

- ANCT, monographie rédigée par Mathilde Thonon, Les Petites Rivières, 2021

[>> Pour accéder à la ressource](#)

CULTURE



- Villes et Territoires, support de formation, 2017

[>> Pour accéder à la ressource](#)

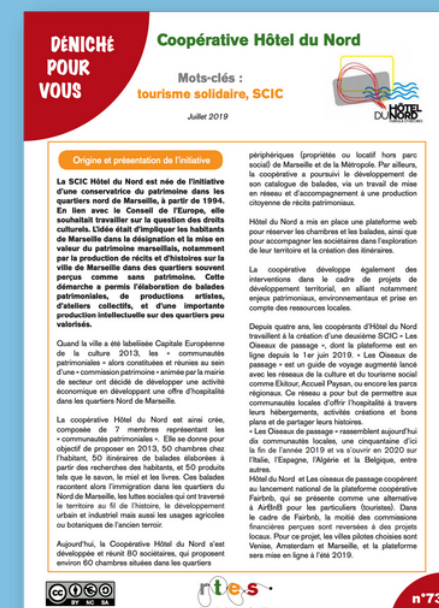
L'ACCÈS À LA CULTURE EN POLITIQUE DE LA VILLE



LA COURSIVE BOUTARIC

- Trajectoire Ressources, fiche experience, 2019

[>> Pour accéder à la ressource](#)



COOPÉRATIVE HÔTEL DU NORD

- RTES, fiche Déniché pour vous, 2019

[>> Pour accéder à la ressource](#)

ART, CULTURE & ÉCONOMIE SOLIDAIRE - DIX RÉCITS D'INITIATIVES

- Opale, Guide, 2016

[>> Pour accéder à la ressource](#)



MOBILITÉ

MOBILITÉ DURABLE

Dossier : Mobilité durable

Si la mobilité est un élément clé pour l'insertion sociale et professionnelle des personnes, sept millions de Français sont pourtant limités au quotidien dans leurs déplacements. L'enjeu consiste donc à développer des solutions de mobilité adaptées, tout en tenant compte de leur impact sur l'environnement ; le secteur des transports restant le premier émetteur de gaz à effet de serre.

- Avise, dossier site internet

>> Pour accéder à la ressource

MOBILITÉS DURABLES

- Pôle Ressources, cycle *"Transition écologique et quartiers populaires"*, 2021

>> Pour accéder à la ressource



MOBILITÉ INCLUSIVE : COMMENT RÉUNIR LES CONDITIONS DE SUCCÈS POUR CRÉER UN GARAGE SOLIDAIRE AVEC LE DISPOSITIF FABRIQUE À INITIATIVES ?

- Avise et fondation PSA, guide méthodologique, 2021

>> Pour accéder à la ressource

MOBILITÉ

MOBILITÉ INCLUSIVE : COMMENT CRÉER ET DÉVELOPPER UN GARAGE SOLIDAIRE ?

- Avise et Fondation PSA, guide méthodologique, 2018

>> Pour accéder à la ressource



GARAGE SOLIDAIRE ARENAM



- ORIV, fiche expérience, 2018

>> Pour accéder à la ressource

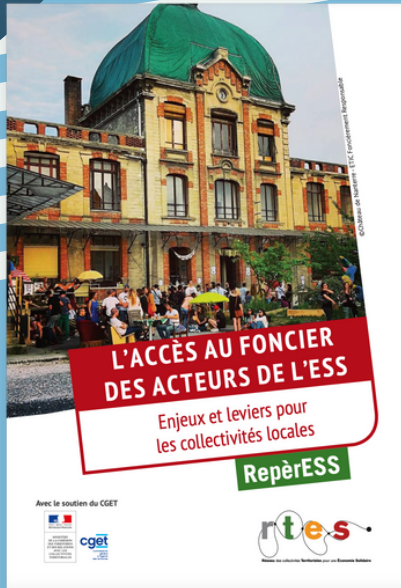
GARAGE SOLIDAIRE JURA



- Trajectoire Ressources, fiche expérience, 2019

>> Pour accéder à la ressource

FONCIER & TIERS-LIEUX



L'ACCÈS AU FONCIER DES ACTEURS DE L'ESS

- RTES, RepèrESS, 2019

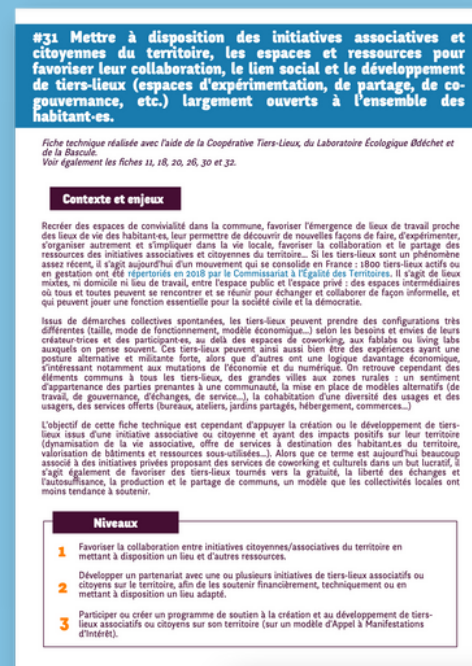
>> Pour accéder à la ressource



LA VOISINERIE DE WAZEMMES

- APES, Les carnets de l'Apes, 2021

>> Pour accéder à la ressource



FAVORISER LE DÉVELOPPEMENT DE TIERS-LIEUX

- Collectif pour une transition citoyenne, Fiche technique, 2020

>> Pour accéder à la ressource



TIERS-LIEUX

- ANCT, site internet

>> Pour accéder à la ressource



- Bellevilles, site internet

>> Pour accéder à la ressource

NUMÉRIQUE

LES USAGES NUMÉRIQUES UN ATOUT D'ÉGALITÉ DANS LES QUARTIERS

Publication "En Actes, des ressources pour agir" de
Villes au Carré - Centre Val de Loire
Janvier 2018

[>> Pour accéder à la ressource](#)



PÔLE S

- RTES, fiche Déniché pour vous, 2019

[>> Pour accéder à la ressource](#)



DIGIFAB

- RTES, fiche Déniché pour vous, 2019

[>> Pour accéder à la ressource](#)



CRÉER UN ATELIER DE FABRICATION NUMÉRIQUE

- ANCT, guide méthodologique, 2020

[>> Pour accéder à la ressource](#)



Dossier : Numérique

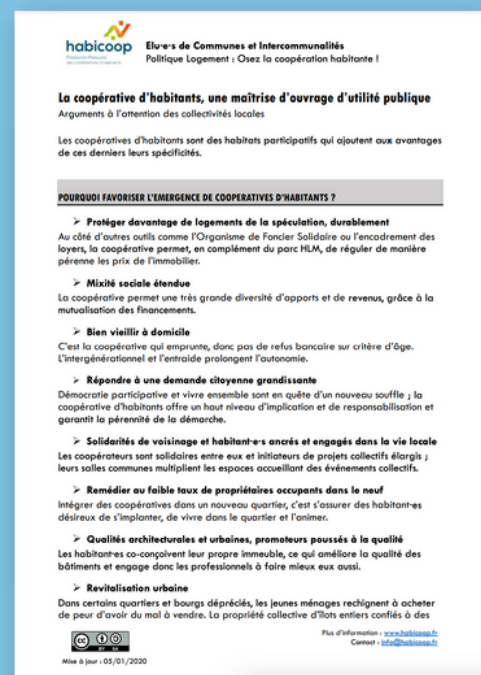
Aujourd'hui, plus de la moitié de l'Humanité utilise Internet. Le numérique a bouleversé nos usages et nos sociétés et impacte non seulement les relations entre les individus mais également leur rapport à l'environnement. Ce dossier vise à comprendre les enjeux liés à la transition et aux transformations numériques pour les entreprises de l'ESS.

NUMÉRIQUE

- Avise, Dossier site internet

[>> Pour accéder à la ressource](#)

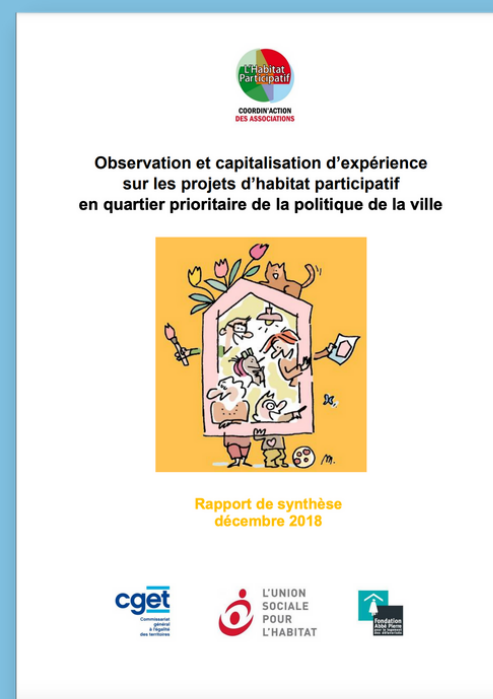
HABITAT



POLITIQUE LOGEMENT : OSEZ LA COOPÉRATION HABITANTE !

- Habicoop, communiqué de presse Habicoop (fédération française des coopératives d'habitants) : *"Elu·e·s de Communes et Intercommunalités - Politique Logement : Osez la coopération habitante !"*, 2020

>> Pour accéder à la ressource



OBSERVATION ET CAPITALISATION D'EXPÉRIENCE SUR LES PROJETS D'HABITAT PARTICIPATIF EN QUARTIER PRIORITAIRE DE LA POLITIQUE DE LA VILLE

- CGET, Union sociale pour l'habitat, Fondation Abbé Pierre, 2018

>> Pour accéder à la ressource

VERS L'EMPLOI

ÉCONOMIE INFORMELLE & ESS

- RTES, dossier ressources, 2021

>> [Pour accéder à la ressource](#)

ASSOCIATION POUR LA REVALORISATION DE L'ESTIME DE SOI (APRES)

- RTES, fiche Déniché pour vous, 2019

>> [Pour accéder à la ressource](#)



CAP SERVICES

- RTES, fiche Déniché pour vous, 2019



>> [Pour accéder à la ressource](#)

KPA-CITÉ

- RTES, fiche Déniché pour vous, 2020



>> [Pour accéder à la ressource](#)

MIGRACOOP

- RTES, fiche Déniché pour vous, 2021

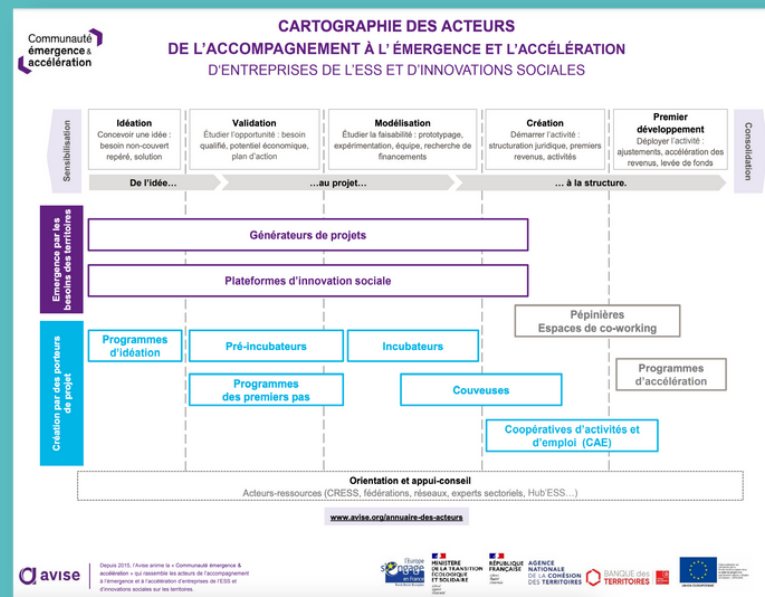


>> [Pour accéder à la ressource](#)

Chapitre 5

PASSER À L'ACTION ET CO-CONSTRUIRE LES PROJETS

CONNAÎTRE LES ACTEURS DE L'ACCOMPAGNEMENT DE MON TERRITOIRE



CARTOGRAPHIE DES ACTEURS DE L'ACCOMPAGNEMENT À L'ÉMERGENCE ET À L'ACCÉLÉRATION DES ENTREPRISES DE L'ESS ET D'INNOVATIONS SOCIALES

- Avise, cartographie, 2020

>> [Pour accéder à la ressource](#)

LA FABRIQUE À INITIATIVES



- Avise, site internet, 2010

>> [Pour accéder à la ressource](#)



LE DISPOSITIF LOCAL D'ACCOMPAGNEMENT (DLA)

- Avise, site internet

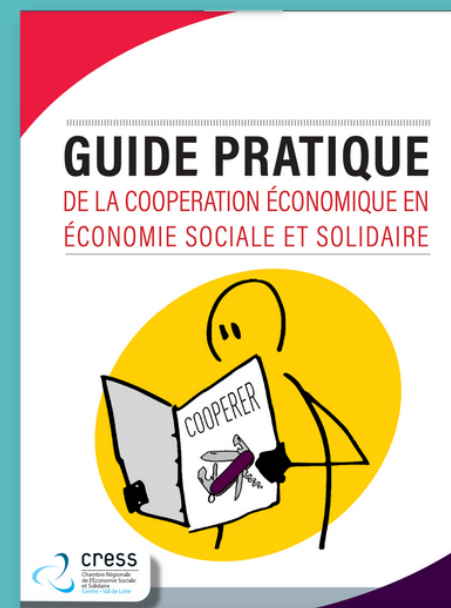
>> [Pour accéder à la ressource](#)

CONNAÎTRE ET COOPÉRER AVEC LES ACTEURS ESS

CONNAÎTRE ET MOBILISER LES ACTEURS DE MON TERRITOIRE

- RTES, Kit MunicipalESS, 2020

>> Pour accéder à la ressource



LA COOPÉRATION ÉCONOMIQUE EN ESS

- CRESS Centre - Val de Loire, guide pratique, 2021

>> Pour accéder à la ressource

LA COOPÉRATION INTERTERRITORIALE EN ACTION

- Union Nationale des Acteurs du Développement Local (UNADEL) et Agence Nationale de la Cohésion des Territoires (ANCT), livret, 2019

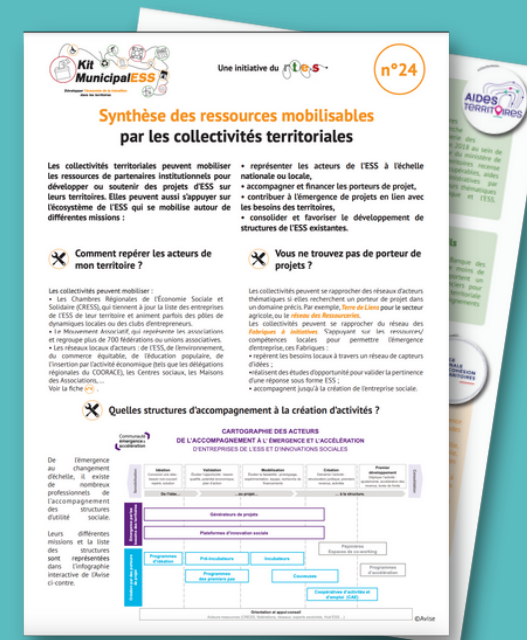
>> Pour accéder à la ressource



SYNTHÈSE DES RESSOURCES MOBILISABLES PAR LES COLLECTIVITÉS TERRITORIALES

- RTES, Kit MunicipalESS, 2020

>> Pour accéder à la ressource



MOBILISER ET FAIRE PARTICIPER LES HABITANTS

DÉMARCHES PARTICIPATIVES ET GOUVERNANCE

Dossier spécial municipales n°5 « Démarches participatives et gouvernances »

Municipales 2020



- BRUDED, Réseau d'échange d'expériences de développement local durable entre collectivités, dossier web, 2020

>> Pour accéder à la ressource



MON VILLAGE, MA VILLE, EN TRANSITIONS

- Centre ressource du développement durable (CERDD), Mooc, 2019-2020

>> Pour accéder à la ressource



COMMENT RENDRE LES HABITANTS ACTEURS DE LEUR QUARTIER ?

- HAATCH et Pimp My City, livre blanc, 2019

>> Pour accéder à la ressource



ÉLUS ET CITOYENS : COMMENT TRAVAILLER ENSEMBLE ?

- Union Nationale des Acteurs du Développement Local (UNADEL), compte rendu, 2020

>> Pour accéder à la ressource

CONSOLIDER LE MONTAGE JURIDIQUE ET FINANCIER D'UN PROJET DE L'ESS



CHOISIR LA FORME JURIDIQUE ADAPTÉE À SON PROJET

- Avise, guide, 2016

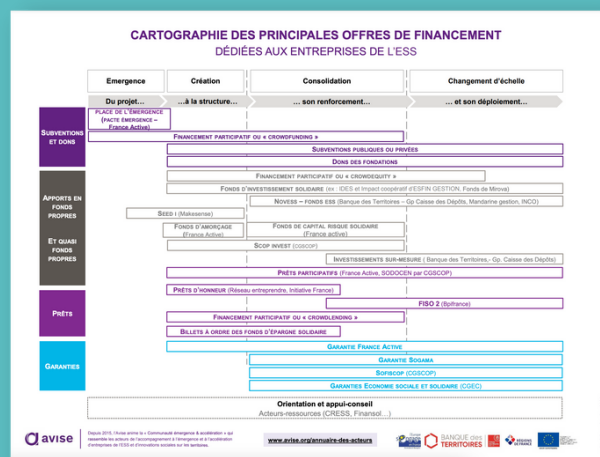
>> Pour accéder à la ressource



SE FAIRE FINANCER

- Avise, dossier site internet

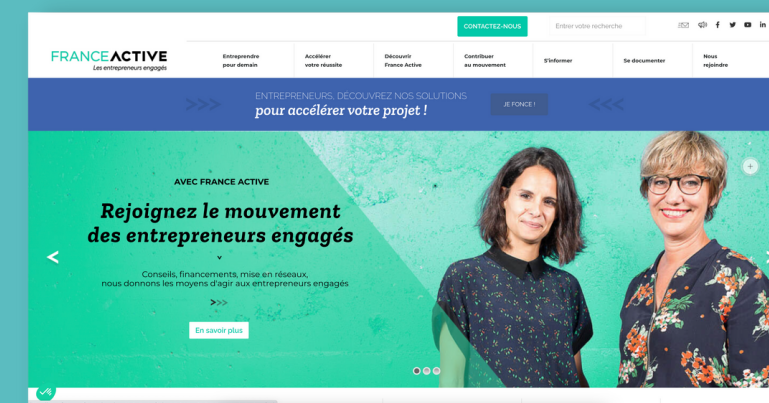
>> Pour accéder à la ressource



CARTOGRAPHIE DES OFFRES DE FINANCEMENT ESS

- Avise, cartographie, 2019

>> Pour accéder à la ressource



FRANCE ACTIVE

- France Active, site internet

>> Pour accéder à la ressource

DÉVELOPPER LA COMMANDE PUBLIQUE RESPONSABLE



MODE D'EMPLOI : LES ACHATS SOCIALEMENT RESPONSABLES

- Avise, mode d'emploi, 2015

>> Pour accéder à la ressource



COMMANDE PUBLIQUE RESPONSABLE : UN LEVIER INSUFFISAMMENT EXPLOITÉ

- Conseil économique, environnemental et social, étude, 2018

>> Pour accéder à la ressource



MODES DE CONTRACTUALISATION ENTRE COLLECTIVITÉS ET ACTEURS DE L'ESS

- RTES, Kit MunicipalESS, 2020

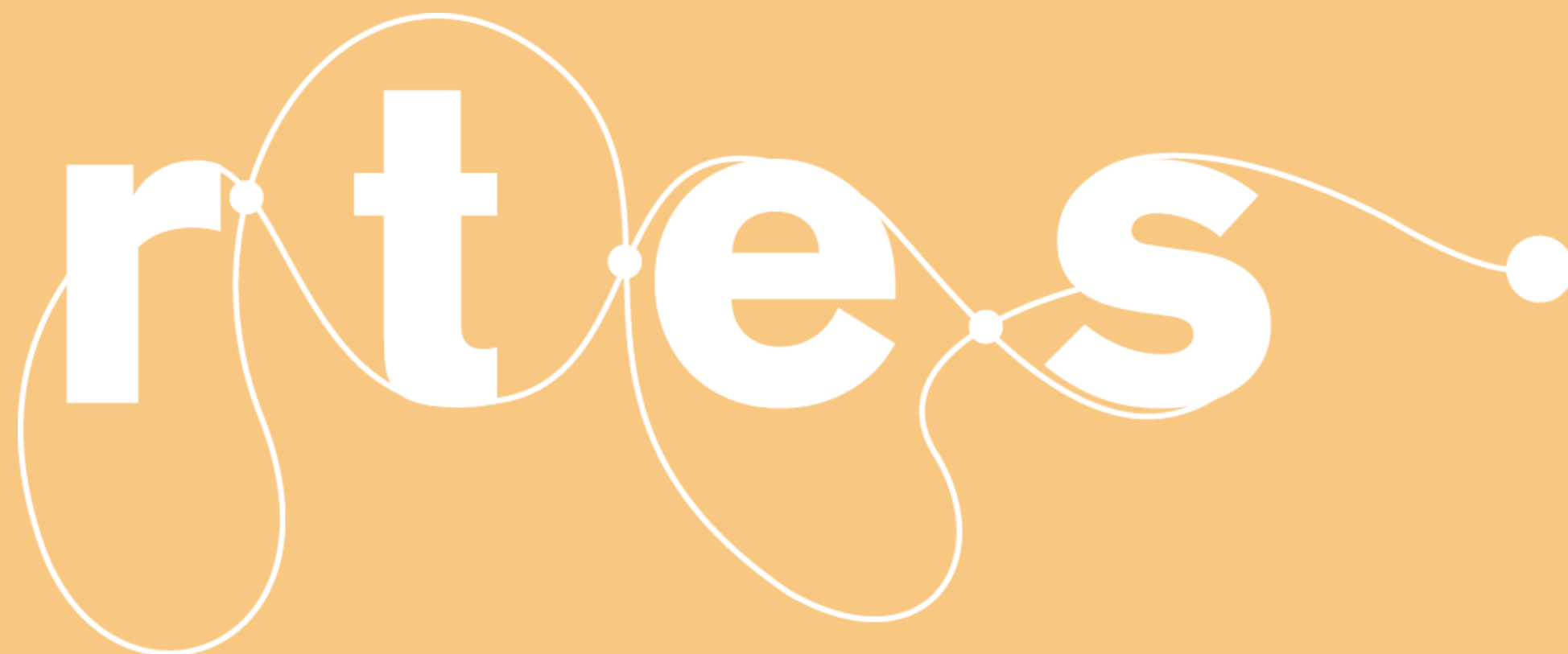
>> Pour accéder à la ressource



MARCHÉS PUBLICS ET CLAUSES INSERTION - RÉNOVATION URBAINE

- Mission Locale Jeunes Grand Avignon, vidéo, 2021

>> Pour accéder à la ressource



Réseau des collectivités **Territoriales** pour une **Économie Solidaire**

MARS 2022