



# Cartalyseurs

50 cartes pour questionner et consolider votre projet de **circuit court solidaire**

## Qu'est-ce que c'est ?

Un jeu de cartes à votre service pour mobiliser vos équipes et vos partenaires.

50 cartes pour déterminer où vous en êtes et où vous allez.

De la vision commune au modèle socio-économique, en passant par

la connaissance du territoire, des producteur.trice.s et des mangeur.euse.s, les **Cartalyseurs** vous invitent à questionner et à consolider votre circuit court solidaire.

Relevez ensemble les défis qui vous sont suggérés.



## Règles du jeu

### Préparation :



1. Imprimez ces 10 pages en A4 verso et découpez les cartes.



### Séance :

1. Faites une pile de cartes au centre de la table.



4. Puis placez les post-its autour de la carte et discutez de vos réflexions.



2. Triez les cartes qui paraissent hors sujet au stade où vous en êtes



2. Piochez une première carte et lisez-la à voix haute. La carte vous suggère des exemples, des pistes ou des questions à se poser.



5. Faites un post-it synthèse.



3. Munissez-vous de post-its et stylos.



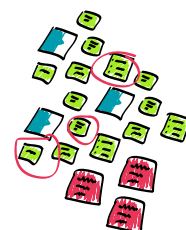
6. Piochez alors une nouvelle carte et répétez l'exercice.



4. Réunissez vos équipes / parties-prenantes, autour d'une table.



3. Vous devez ensemble relever ce défi. Pour cela, placez la carte sur la table et laissez 3 minutes à chacun pour réfléchir individuellement et noter sa réflexion sur post-it.



7. Au bout d'une dizaine de cartes, regardez l'ensemble des sujets traités et décidez des 3 prochaines actions à mettre en place dans ce que vous vous êtes dit.



Avec la contribution financière du compte d'affectation spéciale développement agricole et rural CASDAR  
**MINISTÈRE DE L'AGRICULTURE ET DE L'ALIMENTATION**  
 Liberté Égalité Fraternité



mise à jour Février 2022  
[sites.google.com/view/catalyseur-public](https://sites.google.com/view/catalyseur-public)

illustrations by storyset.com



## #COMMUNAUTÉ



**Présentez votre projet pour mobiliser autour de vous et élargir votre communauté**

n°1

### Questions à se poser

- Êtes-vous au clair sur le sens et les valeurs qui sous-tendent votre action ?
- De quels acteurs avez-vous besoin en priorité ? Pourquoi ?
- Qui peut vous aider à les atteindre ?

## #COMMUNAUTÉ



**Présentez votre projet pour embarquer des producteurs.trices à vos côtés**

n°2

### Questions à se poser

- Êtes-vous au clair sur les avantages que votre projet peut leur offrir ? Inspirez-vous des arguments du kit, section «Producteur.trice.s».
- Quels sont vos premiers pas pour aller à leur rencontre ? Quels sont vos relais vers eux ? Que leur dites-vous ?

## #COMMUNAUTÉ



**Faites le point sur vos richesses humaines. Quels sont les différents contributeurs.trices à votre projet ? Qui, pour quelles missions et quelles activités ?**

n°3

### Questions à se poser

- Quelles sont les compétences complémentaires requises ?
- Quels besoins de recrutement, de formation ?
- Restez-vous un collectif informel ? Avez-vous besoin de vous structurer ? Si oui, comment ?

## #COMMUNAUTÉ



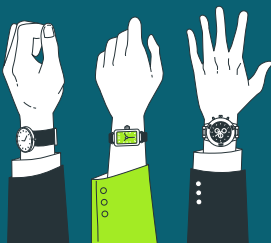
**Faites le point sur les bénévoles de votre projet. Comment mobiliser plus largement et par quels canaux ? Comment les fidéliser ?**

n°4

### Points de vigilance

- Savez-vous sensibiliser vos bénévoles à l'accueil et à l'écoute des publics précaires ?
- Plus largement, quels besoins de formation ?

## #COMMUNAUTÉ



**« Je lui propose un café (et une pomme - du terroir -) ou je finis mon rapport ? » Quelle part de votre temps réservez-vous à des activités apparemment non productives ?**

n°5

### Pensez-y !

- Pas de circuit court et pas de solidarité sans faire confiance à la convivialité !
- Assurez-vous d'accueillir les rencontres inattendues (producteur.trice, mangeur.euse, voisin.e, partenaire...) et de soigner votre disponibilité pour nourrir les liens que vous cherchez à construire

## #COMMUNAUTÉ



**Décryptez le vécu des contributeur.trices à votre projet. Quels sont les rôles et apports de chacun.e ? Dans quelle mesure cela le nourrit-il.elle ?**

n°6

### Comment faire ?

- Individuellement, identifiez les moments forts, joies et difficultés que vous éprouvez dans l'aventure.
- Partagez vos ressentis personnels.
- Qu'est-ce que votre discussion met en évidence ?
- Comment prendre soin de votre dynamique collective ?



## #TERRITOIRE



**Au-delà de réduire la précarité alimentaire, votre projet vise à...**

n°7

## Complétez

- ... Valoriser le savoir-faire des producteurs.trice.s locaux
- ... Créer des occasions de contacts et de rencontres
- ... Célébrer les solidarités
- ... Augmenter l'autonomie et la résilience collective de votre territoire
- ... Accélérer la transition agroécologique
- ... Créer des emplois
- ...

## #TERRITOIRE



**Présentez votre projet en explicitant toutes les «valeurs ajoutées» qu'il apporte au territoire. Soyez ambitieux !**

n°8

## Comment faire ?

- Décrivez précisément les différents impacts : sociaux, environnementaux, économiques, contributions aux dynamiques territoriales...
- Êtes-vous au clair sur ce que votre projet peut apporter à d'éventuels partenaires mobilisables autour de vous ?

## #TERRITOIRE



**Votre projet s'inscrit dans un système qui a ses circuits de décision et d'influence. Cartographiez les acteurs clés (parties prenantes, publiques, initiatives existantes...) pouvant soutenir la mise en œuvre de votre projet.**

n°9

## Question à se poser

- Quels sont leurs enjeux, intérêts et contraintes à participer à un projet de circuit court solidaire ?
- Comment agir vis-à-vis d'eux ?

## #TERRITOIRE



**Partagez vos connaissances sur les dynamiques territoriales à l'œuvre autour de vous. Caractérisez les relations, les collaborations et les réseaux en place.**

n°10

## Questions à se poser

- Avez-vous identifié les principales initiatives connexes à votre projet ?
- Êtes-vous bien informés sur qui fait quoi ou prévoit de faire quoi ?
- Un PAT est-il en cours de montage ?

## #TERRITOIRE



**Vous et le rôle de « catalyseur de territoire »  
Quelles sont vos compétences en matière de mobilisation collective ?  
Qu'avez-vous envie d'initier ou de développer ?**

n°11

## Pensez-y !

- Contribuer aux espaces de dialogue et d'inter-connaissance
- Mettre en relation des acteurs complémentaires
- Identifier ensemble les besoins prioritaires
- Sensibiliser aux alliances territoriales
- pour aller plus loin : [www.lerameau.fr/la-co-construction-territoriale](http://www.lerameau.fr/la-co-construction-territoriale)

## #TERRITOIRE



**PAT, PTCE, CRTE, CAE, SCIC...  
Faites le point sur le jargon des dynamiques territoriales !**

n°12

## Questions

- Qu'est ce que c'est ?
- Dans quelle mesure ces outils peuvent-ils vous servir d'appui à votre projet ?
- Comment les actionner ?



## #VISION COMMUNE



Pour vous, la solidarité alimentaire c'est...  
Garantir à chacun.e, quels que soient ses moyens...

n°13

## Complétez

- ... Un apport calorique minimum
- ... Un accès régulier à des denrées fraîches et locales
- ... La liberté de choisir ses aliments
- ... Une capacité d'action sur son quotidien
- ... Une estime de soi
- ... Une meilleure santé

## #VISION COMMUNE

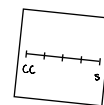


« Circuit court solidaire »...  
vous êtes plutôt  
« circuit court »  
ou plutôt « solidaire » ?

n°14

## Se positionner

- Dessinez individuellement sur un post-it une ligne à 5 crans : à gauche «Circuit-court» à droite «Solidaire».



- Positionnez-vous en plaçant votre curseur sur votre post-it.
- Discutez de vos visions.

## #VISION COMMUNE



Rédigez la charte des valeurs partagées de votre projet

n°15

## Comment faire ?

- Explicitiez individuellement ce qui compte pour vous.
- Partagez, élaborez... et reformulez : «Ce qu'on fait est important parce que...»
- Organisez-vous pour inviter vos partenaires à vous rejoindre dans la co-construction de ce document

## #VISION COMMUNE



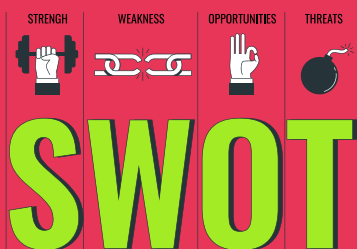
Vous avez tous des contacts avec d'autres initiatives, partagez ce que vous trouvez inspirant !

n°16

## Questions à se poser

- À quels autres projets de solidarité pensez-vous, sur le territoire ou au niveau national ?
- Qu'est-ce qui vous plaît dans ces initiatives ?
- Comment cela pourrait-il se transposer dans votre projet ?

## #VIE DU PROJET



Identifiez les forces et faiblesses de votre projet.  
À quels endroits êtes-vous les plus vulnérables ?

n°17

## Comment faire ?

- Listez les forces et faiblesses de votre projet.
- Listez les opportunités et menaces identifiées sur votre territoire et plus largement dans votre contexte.
- Quelles sont les actions à mettre en place ?

## #VIE DU PROJET



Initiateur.trice.s, vous êtes aussi des passeur.euse.s :  
pensez dès maintenant à mettre en récit la trajectoire de votre projet

n°18

## Questions à se poser

- Quelles sont vos réussites significatives ?
- Quelles sont les erreurs que vous pouvez éviter à d'autres de répéter ?
- Quelle forme pourrait prendre une publication rétrospective sur cette aventure collective ?



### #VIE DU PROJET



**Évaluez et ajustez le rythme de votre projet. Vous êtes plutôt...**

- patient et avancez pas à pas
- ambitieux et voulez transformer les modes de production et d'alimentation sur votre territoire
- opportuniste

n°19

### Pensez-y !

- Les projets de circuit solidaire font évoluer leur positionnement en permanence, soyez souple mais ne vous perdez pas en chemin !
- Entourez-vous et ne restez pas seule ! Ancrez-vous sur le territoire en vous liant aux acteurs et aux dynamiques qui s'y développent.

### #VIE DU PROJET



**Quels sont vos prochains pas ? Formalisez votre plan d'action avec les étapes à franchir au cours des 6 prochains mois.**

n°20

### Comment faire ?

Listez les actions à mener en priorité

- Qui est en charge de quoi ?
- Qui pourriez-vous embarquer à vos côtés dans cette action ?
- Quelles ressources pouvez-vous mobiliser sur le territoire ?
- À qui pourriez-vous en parler ?

### #VIE DU PROJET



**Changement d'échelle, ajout d'une nouvelle activité à un projet qui tourne déjà bien ou essaimage dans un nouveau lieu. À quoi êtes-vous particulièrement vigilant.e.s ?**

n°21

### Pensez-y !

- Quelles évolutions RH ?
- Quels impacts sur les ressources bénévoles ?
- Sur la dynamique de votre communauté ?
- Sur votre logistique ?
- La nouvelle activité est-elle finançable en propre ?
- vos partenaires nous suivent-ils ?
- ...

### #CIRCUIT



**De la terre à l'assiette : dessinez le parcours des denrées de votre circuit court solidaire**

n°22

### Comment faire ?

• Notez sur 4 post-its les étapes suivantes :

- **Approvisionnement**
- **Transformation des denrées**
- **Transport et logistique**
- **Distribution**

• Distinguez ce qui est déjà bien défini dans votre projet et ce qui reste à construire.

• Quels sont les partenaires déjà impliqués et ceux à mobiliser à chaque étape ?

### #CIRCUIT



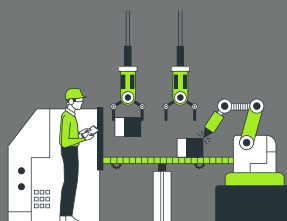
**Décrivez les points de contacts, actuels et potentiels, entre les denrées et les mangeur.euse.s de votre circuit court solidaire**

n°23

### Par exemple

- Chacun.e vient chercher son panier au pied du camion
- Un réseau de lieux existants = points de collecte
- Un lieu dédié qui accueille en parallèle d'autres activités
- Des visites à la ferme pour les mangeur.euse.s
- Glanage et contributions aux travaux agricoles

### #CIRCUIT



**Quelles sont les activités de pré-transformation, de conditionnement et de transformation qu'embarque votre projet ?**

n°24

### Questions à se poser

• Mise en cagette, ensachage, nettoyage, découpe, séchage, congélation, mise en conserve, bocaux, élaboration de produits transformés, autre...

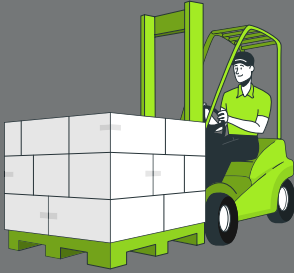
• Comment ? Par qui ?

• Quelles sont les ressources sur lesquelles votre projet pourrait s'appuyer ?





## #CIRCUIT



**Logistique de transport : une contrainte délicate et souvent sous-évaluée.**  
Quels sont les besoins spécifiques de votre projet (chambre froide, camions frigo...) ?

n°25

## Questions à se poser

- Des champs à la distribution, qui transporte les denrées à chaque étape ?
- À quelle fréquence ?
- Y a-t-il des mutualisations possibles ?
- Avez-vous identifié des solutions locales de transporteurs pros dédiés ?

## #CIRCUIT



**Modes de distribution : quelle est l'expérience actuelle que vous proposez aux mangeur.euse.s de votre circuit ?**

n°26

## Questions à se poser

- Comment ont-ils accès aux produits ?
- Où les trouvent-ils ?
- À quelle fréquence ?
- À quel(s) moment(s) ?
- Doivent-ils les acheter ?...
- Que voulez-vous ajuster dans ce parcours ?

## #APPROVISIONNEMENT



**Quels sont les approvisionnements, produits, productions agricoles de votre projet de circuit court solidaire ?**

n°27

## Questions à se poser

- Sont-ils bien locaux ?
- Sont-ils en agriculture durable ?
- Quelles démarches «qualité» ?
- Quels producteur.trice.s partenaires sont déjà embarqué.e.s ou identifié.e.s ?

## #APPROVISIONNEMENT



**D'où proviennent les denrées de votre circuit court solidaire aujourd'hui ? Et demain ?**

n°28

## Pensez-y !

- Dons de producteur.trice.s, notamment produits hors norme, hors calibre
- Invendus de la grande distribution
- Achat de denrées fraîches et locales auprès de groupements de producteur.trices
- Glanage
- ...

## #APPROVISIONNEMENT



**Vous devez augmenter l'approvisionnement frais et local de votre projet. Comment vous y prenez-vous ?**

n°29

## Questions à se poser

- Êtes-vous au clair sur la cartographie des producteur.trice.s de votre territoire :  
- quelles denrées ?  
- quels volumes ?  
- quelles dynamiques collectives déjà en place entre eux ?
- Et si l'achat de denrées auprès d'un.e producteur.trice encourageait aussi le don ?

## #APPROVISIONNEMENT



**Co-construction du projet avec les producteur.trice.s : Où en êtes-vous ? Que visez-vous ?**

n°30

## Pensez-y !

- Réfléchir avec eux aux services sur lesquels ils pourraient s'appuyer dans le cadre du projet ? Logistique, stockage, applications, outils numériques...
- Leur proposer de participer à la planification des cultures, en lien avec les attentes des mangeur.euse.s ?
- ...



## #APPROVISIONNEMENT



**Les producteur.trice.s de votre circuit manquent de main d'œuvre de façon récurrente. De quelle façon votre projet peut-il contribuer à les aider ?**

n°31

### Pensez-y !

- Certains des mangeur.euse.s ont du temps et des compétences !
- Production, distribution, transformation de denrées, valorisation de savoir-faire sur des sites de restauration (tiers-lieu, table d'hôtes ...) sont des leviers d'insertion dans l'emploi : mobilisez les acteurs sociaux pour vous aider

## #MANGEUR·EUSE·S



**Quels besoins alimentaires non couverts sur votre territoire souhaitez-vous adresser ? Quelles sont les pratiques et attentes des personnes que vous ciblez ?**

n°32

### Questions à se poser

- Quels sont les enjeux sociaux et culturels associés aux pratiques alimentaires des publics auxquels vous souhaitez vous adresser ?
- Et si vous participiez à la planification des cultures avec vos partenaires producteur.trice.s ?

## #MANGEUR·EUSE·S



**Connaissez-vous bien les mangeur.euse.s de votre circuit et savez-vous ce qui compte vraiment pour eux.elles ?**

n°33

### Pensez-y !

- Et si vous alliez à leur rencontre ?
- Qu'est-ce que « bien manger » pour chacun.e ?
- Quels sont les acteurs qui les accompagnent et qui peuvent vous aider à « aller vers » eux.elles ?

## #MANGEUR·EUSE·S



**Mixité des publics : Où en êtes-vous ? Et quel équilibre visez-vous ? Qui sont les mangeur.euse.s de votre circuit, les usagers de votre lieu ? Quelles interactions observez-vous entre eux ?**

n°34

### Points de vigilance

- Repérer les publics « précaires invisibles ».
- Porter l'exigence de mixité dans la durée et éviter le retour de l'entre soi.
- Limiter les effets de stigmatisation et de catégorisation.
- Identifier les freins qui compromettent l'accès de vos cibles à votre dispositif.

## #MANGEUR·EUSE·S



**« Faire avec » vs « faire pour » : Au-delà de l'accès à l'alimentation, comment faire une place active dans le projet aux mangeurs.euses en situation de précarité ?**

n°35

### Pensez-y !

- Commencez par prendre un café et faites confiance à la convivialité !
- Interrogez les mangeurs.euses sur leurs compétences et envies de partage (à valoriser dans un atelier cuisine ?)
- Proposez des visites à la ferme, des coups de main aux producteurs
- ...

## #MANGEUR·EUSE·S



**Comment encourager les mangeur.euse.s de votre circuit à s'engager sur des prix plus élevés pour financer davantage de paniers solidaires ?**

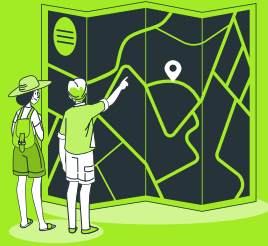
n°36

### Question à se poser

- Qui sont ces acheteurs tentés par des alternatives à la vente traditionnelle ?
- Quelles relations ont-ils avec les producteurs et les autres mangeurs ?
- Comment enrichir ces liens basés sur la confiance, la proximité et l'engagement ?
- Comment faciliter le choix de « payer les uns pour les autres » : prix différenciés (gamme solidaire), prix libres, paniers suspendus...



## #MANGEUR·EUSE·S



**CHU, CADA, CHRS, CPH...**  
Faites le point sur votre connaissance des structures assurant l'hébergement de publics précaires sur votre territoire

n°37

## Questions à se poser

- Connaissez-vous les besoins et les ressources de ces acteurs ?
- Dans quelle mesure votre projet peut-il apporter une solution pour l'alimentation des personnes hébergées ?

## #FINANCEMENT



**Vous avez reçu un don inattendu de 40 000 €.**  
Que faites-vous en priorité ?

n°38

## Pensez-y !

- Êtes-vous au clair sur ce que vous cherchez à faire ? Sur vos priorités ?
- De combien avez-vous vraiment besoin pour financer vos activités des 6 prochains mois ? Et en rythme de croisière ?
- Consultez les outils du site <http://trajectoire-socioeco.crdlae.org>

## #FINANCEMENT



**«Acteurs publics : il n'y a pas de financeurs, il n'y a que des partenaires !»**  
Qu'en pensez-vous ?  
Quelle place leur accordez-vous dans la construction de votre projet ?

n°39

## Pensez-y !

- Et si vous alliez les voir dès maintenant ? Apprenez à les connaître, intégrez-les à vos réflexions bien en amont de votre parcours.
- Sollicitez-les en étant à l'écoute de la place qu'ils aspirent à prendre. Parlez-en !

## #FINANCEMENT



**Financeurs privés, financement participatif, monnaie locale...**

n°40

## Questions à se poser

- Qui peut être sensible à votre projet et à la valeur qu'il génère sur votre territoire ?
- Votre communauté vous soutiendrait-elle ?
- Quels sont les intérêts d'une monnaie locale ? Les conditions sont-elles réunies sur votre territoire pour se lancer ?

## #FINANCEMENT



**Vous préparez un rendez-vous avec un financeur potentiel. Entourez-vous !**  
Quelles sont les structures qui peuvent soutenir votre projet et donner du crédit à votre demande ?

n°41

## Comment faire ?

- Cartographiez votre réseau d'alliés, parrains, partenaires...
- Listez vos appuis formels ou informels
- Allez-y à plusieurs !

## #FINANCEMENT



**En parallèle de l'augmentation de vos revenus (financements, cotisations, revenus d'activité), comment pourriez-vous diminuer les coûts de votre circuit ?**

n°42

## Pensez-y !

- Connaissez-vous bien vos coûts, notamment logistiques liés au transport ou aux commandes ?
- Quels coûts pouvez-vous éviter ou optimiser ?
- Quelles mutualisations de moyens pouvez-vous initier : groupement d'employeurs, mise en commun d'outils, alliances...





#.....



.....

.....

.....

.....

.....

n°43

### Questions à se poser

.....

.....

.....

.....

.....

.....

.....

.....

#.....



.....

.....

.....

.....

.....

n°44

### Questions à se poser

.....

.....

.....

.....

.....

.....

.....

.....

#.....



.....

.....

.....

.....

.....

n°45

### Questions à se poser

.....

.....

.....

.....

.....

.....

.....

.....

#.....



.....

.....

.....

.....

.....

n°46

### Questions à se poser

.....

.....

.....

.....

.....

.....

.....

.....

#.....



.....

.....

.....

.....

.....

n°47

### Questions à se poser

.....

.....

.....

.....

.....

.....

.....

.....

#.....



.....

.....

.....

.....

.....

n°48

### Questions à se poser

.....

.....

.....

.....

.....

.....

.....

.....



#.....



.....

.....

.....

.....

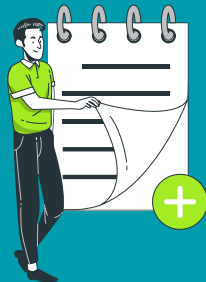
.....

n°49

### Questions à se poser

- .....
- .....
- .....
- .....
- .....
- .....
- .....
- .....
- .....
- .....

#.....



.....

.....

.....

.....

.....

n°50

### Questions à se poser

- .....
- .....
- .....
- .....
- .....
- .....
- .....
- .....
- .....
- .....