



# Les ODD, cadre et enjeux pour l'ESS

Bastien Engelbach  
Coordonnateur des programmes  
La Fonda



Créée en 1981 par François Bloch-Laîné, la Fonda a activement contribué à la reconnaissance des associations par les pouvoirs publics. Elle est aujourd'hui centrée sur ses fonctions **de laboratoire d'idées du monde associatif**. Elle est reconnue d'utilité publique.

## Deux missions principales :

- ▼ Valoriser la contribution essentielle des associations à la création de valeur, à la vitalité démocratique, à la transition écologique et au lien social.
- ▼ Aider les acteurs associatifs à conserver et développer leur capacité d'agir.

## Ses activités :

La Fonda met en réseau les acteurs de l'intérêt général et offre :

- Des contenus
- Des outils
- De l'animation
- De l'influence

Depuis 2010, la Fonda s'appuie sur les outils de la prospective : de la veille à l'innovation, il s'agit d'une prospective participative, au service du changement.





- ▼ **La Fonda produit et partage des connaissances** : des connaissances solides, fondées sur le croisement des regards et la rigueur intellectuelle.
- ▼ **La Fonda met en réseau les acteurs** : les responsables associatifs, et plus globalement les acteurs de l'ESS, mais aussi les pouvoirs publics, les entreprises, le monde universitaire et les médias.
- ▼ **La Fonda structure des communautés d'action** : en adaptant les outils de la prospective à la définition, la mise en œuvre et l'évaluation de stratégies d'impact collectif.
- ▼ **La Fonda anime le débat d'idées** : pour faire circuler les idées, nourrir le plaidoyer des acteurs de l'intérêt général et accompagner les réflexions que doivent engager les associations.





Rio 1992



Johannesburg 2002



Rio+20

## Les sommets de la Terre



2000 – 2015

## Objectifs du Millénaire pour le Développement (OMD)



## 2015 - 2030 Agenda 2030 et Objectifs de développement durable (ODD)

Adoption lors du Sommet des Nations Unies sur le développement durable le 25 septembre 2015.



# Les ODD : un langage commun

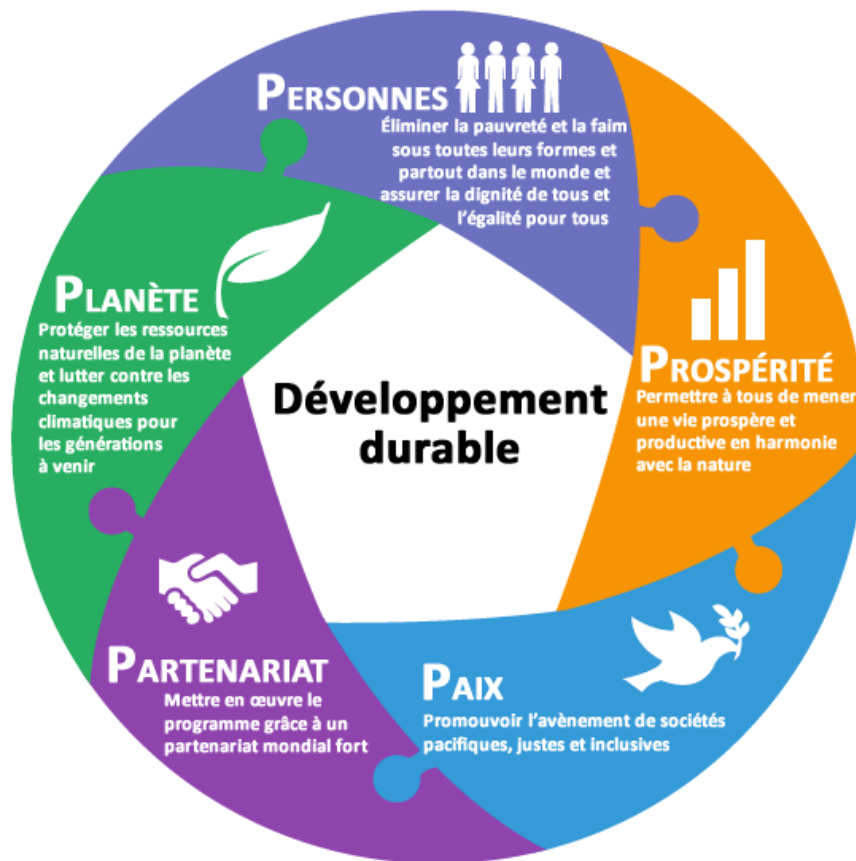
Webconférence du 14 mai 2019





# La dimension systémique et transversale des ODD

Webconférence du 14 mai 2019



Une approche qui invite à traiter les sujets conjointement.





# Le rôle clef des partenariats

Webconférence du 14 mai 2019



Les partenariats, clef de voûte de l'édifice d'ensemble.





# Pourquoi s'approprier les ODD

Webconférence du 14 mai 2019

Pourquoi ?

- ▼ Diffusion du langage commun et constitution d'une culture commune
- ▼ Promotion d'une approche systémique pour relier les acteurs d'un territoire
- ▼ Rapprochement d'acteurs autour de problématiques partagées
- ▼ Emboîtement des échelles

Comment ?

- ▼ Prendre conscience de l'inscription de nos actions dans l'Agenda 2030
- ▼ Ateliers du Faire Ensemble (démarche Fonda)







# ODD : une feuille de route pour l'ESS

Webconférence du 14 mai 2019

## ▼ Enjeux en lien avec l'Agenda 2030 pour les acteurs de l'ESS

### SYSTÈME PERSONNES

Comment allons-nous garantir une société inclusive ?

### SYSTÈME PROSPÉRITÉ

Comment allons-nous accompagner la transition vers une économie durable ?

### SYSTÈME PLANÈTE

Comment allons-nous contribuer à réconcilier l'humain et la planète ?

### SYSTÈME PAIX ET PARTENARIATS

Comment allons-nous faire de la coopération une nouvelle norme pour agir ?





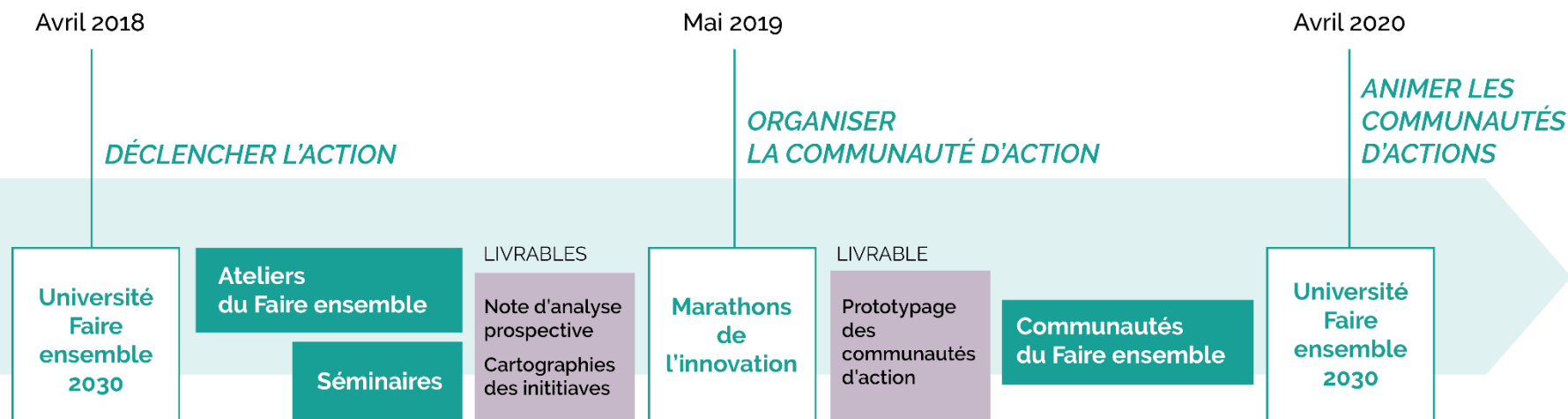
# Faire ensemble 2030

Webconférence du 14 mai 2019

Piloté par la Fonda, Faire Ensemble 2030 est un cycle de travail qui suscite et valorise la **contribution de la société civile** aux ODD.

Faire Ensemble 2030 adopte l'**approche prospective** pour comprendre le présent, d'explorer des futurs possibles et de se doter d'une stratégie d'impact collectif pour construire un avenir souhaitable.

L'ambition de Faire ensemble 2030 est de susciter et d'animer des **Communautés d'action** autour de stratégies d'impact collectif



Tous droits réservés





# Faire ensemble 2030

Rencontre Technique du 12 décembre 2010

- ▼ Face aux défis **sociaux** et **environnementaux**, de multiples organismes à but non lucratif, entreprises et organismes d'État s'efforcent, chacun de leur côté, d'apporter une réponse.
- ▼ Faire converger ces initiatives en adoptant une **stratégie d'impact collectif**, plus puissante que l'impact isolé.
- ▼ La Fonda propose d'adopter une **méthodologie de travail et un langage commun** prenant appui sur les Objectifs de développement durable (ODD) énoncés par les États membres de l'ONU dans son Agenda 2030.





## ▼ Les enjeux traités par la Fonda dans le cadre de la démarche Faire ensemble 2030

### ▼ Santé

#### ■ Santé inclusive

- Langage, communication : améliorer les relations entre soignants et soignés.
- Participation des personnes concernées.

### ▼ Énergie

#### ■ Habitat et énergie

- Sensibiliser et faciliter l'appropriation des questions énergétiques, qu'elles concernent la production ou la consommation, alliées à la dimension sociale et écologique de l'énergie, pour faire de l'énergie un bien commun.
- Réduction de la précarité énergétique et réorganisation de l'aménagement urbain pour des territoires plus inclusifs.

### ▼ Éducation

#### ■ Des communautés de réussite éducative

- Garantir l'accès de tous à l'éducation, éradiquer toutes les formes d'exclusion à l'éducation.
- Donner à chacun les moyens de construire son parcours éducatif tout au long de sa vie pour être un acteur de la société.

**Enjeux transversaux : ne laisser personne de côté ; développer le pouvoir d'agir et les capacités des personnes ; mettre en œuvre la transversalité par la coopération et les partenariats.**





# La Fonda remercie ses grands partenaires

Webconférence du 14 mai 2019



**FDVA**  
FONDS POUR LE  
DÉVELOPPEMENT  
DE LA VIE  
ASSOCIATIVE



**MAIRIE DE PARIS**



"Titre de l'intervention " - Nom et fonction de l'intervenant - collectivité



## ▼ Bastien Engelbach

- Coordonnateur des programmes
- La Fonda
- [bastien.engelbach@fonda.asso.fr](mailto:bastien.engelbach@fonda.asso.fr)

Les webconférences  
d'IDEAL Connaissances

Support d'intervention diffusé via IDEAL Connaissances.



93, avenue de Fontainebleau  
94270 Le Kremlin-Bicêtre Cedex  
Tél : 01 45 15 09 09  
Fax : 01 45 15 09 00  
[www.idealconnaissances.com](http://www.idealconnaissances.com)



75 rue Léon Gambetta 59000 Lille  
[animation@rtes.fr](mailto:animation@rtes.fr)  
03 20 97 17 97