

le tiipi

LIEU VIVANT ECOLOGIQUE ET FERTILE

Le Tipi.

« Terre Idéale Pour l'Imagination »



C'est le **1er lieu dédié à la transition écologique d'Avignon.**

Il a ouvert ses portes au grand public
le 5 septembre 2020.

L'association **Les Jeunes Pousses**, porteuse de ce projet, a mobilisé de nombreux acteurs, élus, associations, habitants et entrepreneurs pour créer une véritable synergie autour de ce lieu.

La création d'un tel lieu répond au besoin de **redynamiser un quartier politique de la ville** et d'améliorer le cadre de vie des habitants en leur proposant un espace de nature et de pédagogie tourné vers la transition écologique.

L'agriculture urbaine est ici utilisée comme un levier permettant de rassembler une grande diversité d'activités mêlant des espaces de cultures, une forêt comestible, une pépinière, une cantine, un bar-café, une scène de concert et de conférence, un atelier de céramique, une herboristerie, un site de compostage, un poulailler et des ruches.



OBJECTIFS DU PROJET

OBJECTIF 1

Créer du lien et de la mixité sociale autour d'un projet fédérateur, accessible, ludique et positif sur la vision de la ville méditerranéenne de demain

OBJECTIF 2

Associer des fonctions productives et récréatives pour réaliser un projet économiquement viable.

OBJECTIF 3

Créer le lieu de référence dédié à la transition écologique à Avignon générateurs d'activités économiques et d'opportunités sociales pour les habitants du quartier



TERRITOIRE D'IMPLANTATION ET ANCRAGE TERRITORIAL DU PROJET

UN LIEU UNIQUE AU COEUR D'AVIGNON



SUPERFICIE : 64,78 km²

POPULATION : 92 378 (2016)

Densité : 1 426 hab/km²

COMMUNES LIMITOPHES

Villeneuve-les-Avignon

Les Angles

Morières-les-Avignon

Caumont-sur-Durance

Vedène

QPV « QUARTIERS SUD »

Surface : 1,21 km²

Population (2013) : 17 186

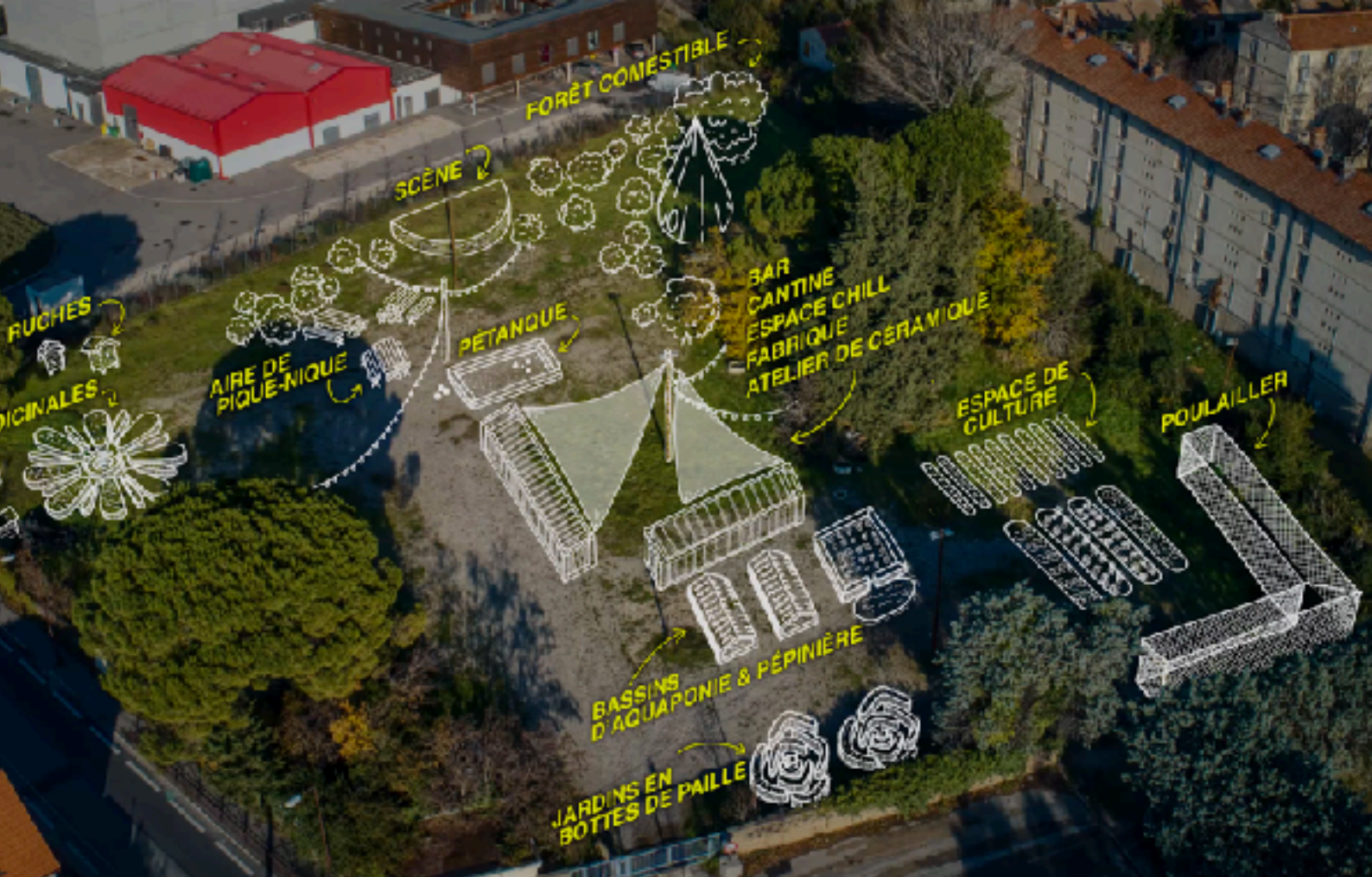
Densité : 14 203 hab/km²

GÉOGRAPHIE

Région SUD

Vaucluse

Grand Avignon



LA PARCELLE DEDIEE AU PROJET

Cette parcelle accueillait initialement le Collège Paul-Giéra, ouvert en 1970. Il faisait parti du «réseau ambition réussite», mais avait fini par devenir une adresse fuie par les familles. il est alors détruit en 2009. La moitié du terrain se voit alors affectée à la culture, avec l'ouverture en 2013 d'une des salles les plus importantes du festival d'Avignon : La FabricA. L'autre partie du terrain est jusqu'alors inexploité.

INSERTION AU SEIN DU QPV QUARTIER SUD

Le Tipi se situe au **55 AVENUE EISENHOWER**, dans le quartier prioritaire de la ville : « Quartiers Sud ». Ce quartier prend en compte : Monclar, Champfleury, Rocade Sud, Barbière et la Croix des oiseaux. C'est le QPV ayant le poids le plus important sur la Commune d'Avignon (61% de la population parmi l'ensemble des QPV) .

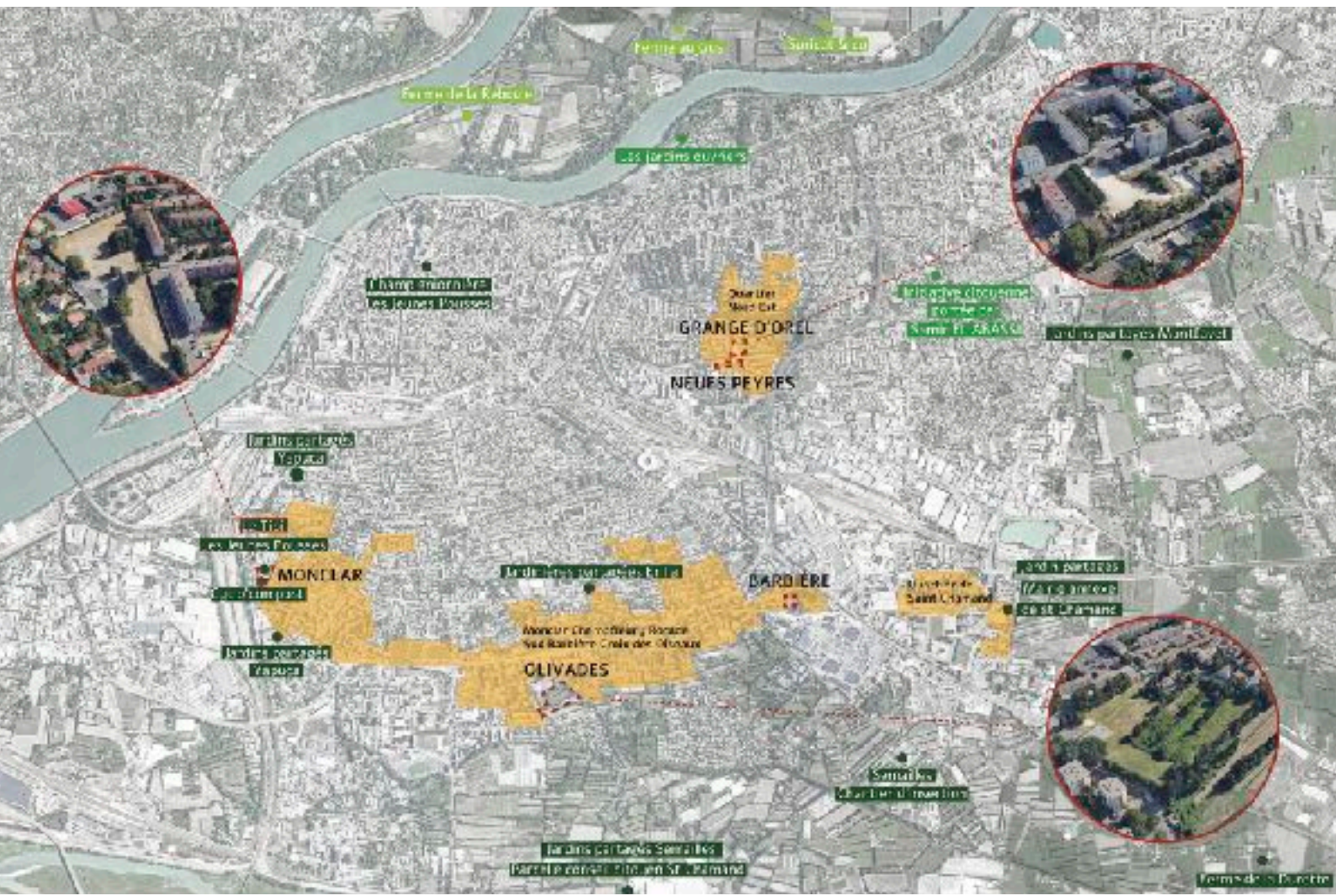
Les Quartiers sud, Saint-Chamand et nord-est sélectionnés parmi 400 quartiers en France bénéficieront du *Nouveau Programme National de Renouvellement Urbain (NPNRU). Les travaux qui vont être réalisés d'ici 2030 sur les logements, les commerces, les équipements, les espaces publics ou encore les plans de circulation, amélioreront durablement le cadre de vie de plus de 25 000 habitants. (dont 17 770 dans le QPV « quartiers sud ».) Les objectifs sont alors multiples : améliorer le cadre de vie, encourager le développement économique et renforcer la cohésion sociale en favorisant la mixité sociale.

LAUREAT DE « QUARTIERS FERTILES »

L'ouverture d'un tel lieu sur ce site participe alors à la revalorisation du quartier, s'intégrant au projet NPNRU dont va bénéficier le quartier Monclar dès 2020. Notre projet s'inscrit alors pleinement dans une dynamique territoriale forte ayant des enjeux bien identifiés par les collectivités locales ainsi qu'au niveau national. Notamment dans le cadre de l'AAP « Quartiers fertiles » lancé par l'ANRU dont nous sommes lauréat depuis le 7 Décembre dernier.

Dans le cadre de cet AAP lancé par l'ANRU en février 2021, nous entamons une démarche avec le Grand Avignon pour définir une stratégie de développement de l'agriculture urbaine dans les quartiers prioritaires de la ville inscrits au programme NPNRU. Cette démarche s'intègre parfaitement dans nos objectifs, à savoir, **L'ESSAIMAGE D'INITIATIVES DANS PLUSIEURS QUARTIERS DE LA VILLE.** Les lieux pour le moment ciblés sont les quartiers : Saint-Roch, Olivade et Nord-Est (Grange d'Orel).

Le Tipi a été désigné par le Grand Avignon comme **LIEU RESSOURCE EXEMPLAIRE** pour déployer des projets similaires sur le territoire. Le but étant d'une part d'accompagner des nouveaux collectifs d'habitants ou des associations déjà en place ayant la volonté de créer des espaces d'agriculture urbaine dans leur quartier. Et d'autre part de développer avec notre association d'autre projet sur le territoire. Cette double synergie permettra alors de créer des dynamiques à plusieurs échelles pour ainsi garantir la pérennité de ces actions et **D'ASSURER L'AMÉLIORATION CONSIDÉRABLE DU CADRE DE VIE POUR LES HABITANTS DES QPV.**





UNE PROGRAMMATION PÉDAGOGIQUE FORTE

Les Pique-Niques en Famille
Les Ateliers de la Graine à l'Assiette
Les Ateliers de l'Herboriste
Les Ateliers Bois
Les Chantiers Participatifs
Les Journées Bénévoles
Les Matinées Jardinage

UNE PROGRAMMATION CULTURELLE RICHE

Des Concerts et Spectacles Vivants
Des Conférences
Des Expositions

PLUS QU'UNE ACTION, UN LIEU DE VIE

Le Potager
La Pépinière CLAUDE
La Boutique de Producteurs
Des Marchés de Producteurs et d'Artisans
Le Café-Cantine Solidaire
L'Herboristerie
L'Atelier de Céramique



UNE PROGRAMMATION PÉDAGOGIQUE FORTE

UN PROJET EN INTERACTION AVEC SON ENVIRONNEMENT

Notre lieu vivant, écologique et fertile a été pensé de manière à tisser des liens avec les riverains des quartiers Ouest, en créant un lieu atypique, suscitant la curiosité et le passage pour créer un espace de « vivre ensemble » dont **L'AMBITION PREMIÈRE EST LA MIXITÉ SOCIALE.**

Nous souhaitons également attirer un public plus éloigné géographiquement avec un contenu riche, attractif et ludique, en s'appuyant sur des modes de transport doux (tram, bus, vélo). Il s'agit ainsi de mettre en avant la proximité entre ce quartier prioritaire et le centre ville.

De plus, nous souhaitons renforcer les liens avec les groupes scolaires avoisinants, en proposant des activités « péri-scolaires » aux enfants et en accueillant les centres aérés et les centres sociaux durant toute l'année. Nous souhaitons également aller plus loin en proposant des activités hors cadre classique pour que les familles puisse s'y rendre librement.

LES PIQUE-NIQUES EN FAMILLE

A partir du mois d'avril 2021 jusqu'au mois d'octobre, nous organiserons des Pique-Niques en Famille au Tipi tous les mercredis midi. C'est l'occasion parfaite pour que les familles se réunissent en plein air pour partager un moment sur un lieu.

Nous avons choisi la journée du mercredi car elle nous semble idéal pour capter l'attention des familles provenant des écoles alentours (Saint Roch, Louis Gros, Saint Ruf, Marcel Perin). Notre communication passera bien entendu par les enseignants. L'horaire du midi nous semble également parfaite pour créer un moment de convivialité entre les familles mais également au sein d'une même famille. Notre objectif est avant tout de créer du lien entre les parents et les enfants dans un cadre propice à de nouvelles interactions.

Chacun sera libre d'apporter son propre pique-nique ou bien de profiter des plats de la cantine du Tipi pour se restaurer.

Nous travaillons actuellement avec **TOUS LES CENTRES-SOCIAUX D'AVIGNON** pour créer des partenariats multiples afin de communiquer auprès de leurs adhérents et de créer des synergies en les impliquant dans l'organisation de ces pique-niques. Notre souhait serait que les pique-niques proposés par la cantine ce jour là soient préparés par les centres-sociaux via des animations culinaires déjà présents dans leur programmation.

Pour faire de ces pique-niques un moment ludique mais également d'apprentissage nous proposerons, chaque mercredi, un **ATELIER** gratuit ouvert pour tous, animé par notre association, Les Jeunes Pousses sur le thème **« DE LA GRAINE À L'ASSIETTE »**.

Ces temps de midi seront suivis par des ateliers pédagogiques les mercredis après-midi.

LES ATELIERS DE L'HERBORISTE

Le mercredi après-midi, à la suite des pique-niques en famille, ce sont les ateliers de l'herboriste qui démarrent !

Ces ateliers sur le thème de l'alimentation, de l'écologie, de la biodiversité et des plantes seront animés chaque mercredi par des collectifs extérieurs au lieu afin d'élargir et de diversifier les sujets des ateliers. Ce sera par exemple l'illustratrice des Petits Zécolos, Cécile Miraglio qui viendra faire découvrir à chaque séance l'univers d'un insecte, avec pour support ses livres et les espaces de culture du Tipi. Ces animations seront proposées aux enfants accompagnés de leurs parents.

Ces ateliers se dérouleront toute l'année et seront ouverts à tous les adhérents de notre association. Le prix des ateliers sera variable selon le coût des intervenants et du matériel nécessaire à leur réalisation. La gratuité sera appliquée la plupart du temps et dépendra en grande partie des financements extérieurs sollicités pour cette action.

LES ATELIERS BOIS

Ces ateliers, animés et encadrés par un ébéniste avignonnais, sont proposés deux fois par mois au Tipi le samedi. Durant ces ateliers, les participants réalisent et désignent chacun un objet de A à Z avec lequel ils repartent après l'atelier. Un objet est défini pour chaque atelier. Il peut s'agir de la création d'un soliflore, d'une lampe ou d'un skateboard. Ces ateliers permettent aux habitants de découvrir des techniques liées au travail du bois et d'apprendre à façonner soi-même un objet sous les conseils d'un professionnel. La durée de l'atelier dépend de l'objet qui doit être réalisé et peut être d'une demi-journée à une journée entière.

LES MATINEES JARDINAGE

Chaque samedi matin, à partir de 10h, le Tipi ouvre ses portes aux habitants pour leur proposer une initiation au jardinage. Ces ateliers, gratuits et ouverts à tous, varient selon la saisonnalité allant de la préparation de plants potagers, d'aromatiques et de fleurs à la mise en culture. Des techniques de production inspirées de la permaculture et de l'agroécologie y sont abordées afin de sensibiliser les habitants à des systèmes de production alternatifs et durables et à l'importance de préserver et d'attirer la biodiversité en ville. Des techniques et conseils sont donnés aux participants pour les aider à jardiner facilement chez eux dans des espaces réduits et avec peu de matériels.

Ces matinées donnent la possibilité à des urbains, qui n'ont pas accès à un espace extérieur chez eux, de bénéficier de ce lieu de nature pour jardiner, tester et découvrir les mains dans la terre. Ce rendez-vous du samedi matin est également un moment de rencontres et de partages pour les habitants. Il favorise la création de liens sociaux et la mixité sociale et culturelle.





LES CHANTIERS PARTICIPATIFS

De janvier à avril et d'octobre à décembre, des chantiers participatifs gratuits sont proposés à tous les habitants. Ces chantiers permettent aux riverains de participer à la création de nouveaux espaces au Tipi. Il peut s'agir de construction en bois, d'aménagement et de création d'espaces de culture. Les espaces et les structures actuellement présentes au Tipi ont été entièrement réalisées avec les habitants de la ville en juillet et en août 2020. Ces chantiers ont fait partie du dispositif "Quartier d'été" lancé par le Gouvernement. Le taux de participation était d'une trentaine de personnes en moyenne par journée et les retours ont été très positifs !

Pour concevoir, encadrer et superviser la réalisation des différentes structures, l'association Les Jeunes Pousses a fait appel à différents collectifs d'artisans ébénistes (Jugaad & Green) et designers (Ateliers Moins Mais Mieux). L'encadrement par des professionnels permet aux habitants d'apprendre à réaliser des structures et du mobilier en matériaux de récupération facilement et de bénéficier de conseils techniques. Ces chantiers sont également des moments de partages et d'échanges très valorisant socialement et personnellement.

Cette année, de nouveaux espaces vont être créés: un jardin aromatique méditerranéen, un jardin sur botte de paille, des planches de cultures potagères et de fleurs en pleine terre, un système aquaponique, la pépinière CLAUDE, une prairie fleurie, un espace détente, du mobilier, etc. S'ajoute à ces espaces, l'aménagement d'une boutique de producteurs et d'artisans, l'aménagement du café et de la cantine et la réalisation d'une terrasse sur le toit du conteneur du café-cantine. D'autres espaces déjà présents vont être développés tel que le jardin mandala et la forêt comestible avec la mise en place des différentes strates. L'association va de nouveau faire appel à des collectifs d'artisans pour superviser ces chantiers.

LES JOURNEES BENEVOLES

Chaque jeudi de 10h à 18h, les bénévoles de l'association sont invités à participer à l'entretien du site du Tipi en prenant part aux différentes activités de la ferme urbaine mais également des autres espaces. Durant ces journées, les bénévoles sont accompagnés par les membres de l'association pour effectuer l'entretien quotidien de la ferme.

Ces journées permettent aux bénévoles de pouvoir s'investir pour le projet et de se l'approprier. Il est primordial que les habitants participent à l'élaboration et au développement du Tipi afin de pérenniser et de développer davantage le projet. Durant certaines journées bénévoles, le Tipi peut accueillir également des jeunes de la Mission Locale Jeune Grand-Avignon (MLJGA) dans le cadre du programme « Garantie Jeunes » et des jeunes de la Protection Judiciaire de la Jeunesse (PJJ). L'intégration de ces groupes de jeunes parmi les bénévoles fonctionne très bien. Les jeunes s'impliquent dans toutes les activités et échangent avec les autres participants. Nous avons de très bons retours de leur part.

Il est important de favoriser la participation des jeunes de la PJJ et de la MLJGA entre autres dans le développement du Tipi. Ces moments leur permettent de s'ouvrir à de nouvelles rencontres, de découvrir de nouvelles activités et de sortir de leur cadre quotidien.

UNE PROGRAMMATION CULTURELLE RICHE

DES CONCERTS ET DES SPECTACLES VIVANTS

Durant la belle saison, des concerts seront organisés régulièrement les samedis au Tipi. Nous avons fait le choix d'organiser ces événements le week-end de 14h à 22h afin que les horaires puisse convenir à tous les publics. La programmation est éclectique et cherche à promouvoir des artistes et collectifs locaux tout en proposant également d'autres artistes nationaux afin de développer l'attractivité du lieu et du quartier. Lors de ces événements, le bar-café ainsi que la cantine du lieu seront ouverts. Le défi à relevé est à la fois d'inviter les personnes du quartier à venir profiter des concerts gratuits, mais également de toucher les personnes d'autres quartiers et du centre-ville afin d'atteindre un public plus large. Le plus grand objectif pour nous étant de créer une réelle mixité sociale lors de ces événements.

Nous souhaitons établir des partenariats avec les réseaux locaux, notamment avec la radio local RAJE pour promouvoir de nouveaux talents de la région. La grande majorité des concerts seront gratuits afin de permettre à tous de pouvoir profiter de ces moments.

Le Tipi a la chance d'être situé juste à côté de la plus grande salle de spectacle du festival d'Avignon, la Fabrica. Un partenariat avec cette dernière permettra de proposer au Tipi une programmation de spectacles vivants variés pour tous les âges. Des spectacles seront programmés au Tipi pendant toute la période estivale. Il est encore une fois important que tous les habitants aient accès facilement à des événements culturels. Nous avons d'ailleurs entamés des discussions avec les hivernales pour proposer des spectacles de danses également.

DES CONFERENCES

Des conférences et des projections-débats sur les thèmes de la transition écologique, de l'alimentation, de l'agriculture, de l'éco-construction, de l'écologie et de l'écocitoyenneté seront organisés au Tipi durant la période estivale. Ils seront animés par divers acteurs locaux, et nationaux.

DES EXPOSITIONS

Le Tipi est un lieu hybride qui interpelle et questionne la ville de demain. A travers divers activités le lieu tisse des liens et cherche à promouvoir la production et les créations locales. Il était tout naturel que le lieu accueille des expositions diverses et variées donnant une nouvelle dimension au Tipi. Dès sa création, le projet intègre l'art en confiant une face de l'atelier de céramique/herboristerie à l'artiste avignonnais "Goddog" qui réalisa une grande fresque unique et colorée. Nous souhaitons également à terme organiser une exposition sur la mémoire du lieu pour mettre en lumière les différents usages qui lui ont été destinés.



PLUS QU'UNE ACTION, UN LIEU DE VIE

LA FERME URBAINE

Le Tipi utilise l'agriculture urbaine comme support pédagogique pour promouvoir une production alimentaire durable et locale. Les fruits, légumes et aromates produits ne sont pas dédiés à la vente mais sont distribués entre les habitants qui participent à l'entretien et au développement du lieu. Une partie est également transformée directement à la cantine du Tipi.

Ces espaces sont conçus de manière à favoriser la biodiversité et l'installation des écosystèmes. Différentes techniques de production issues de la permaculture y sont testées: la culture en pleine terre, sur bottes de paille, sur butte de permaculture et l'agroforesterie. Toutes ces techniques associent les cultures et les plantes mellifères.

Un maximum de déchets organiques provenant de la ville y sont valorisés comme la drêche de bière de La Comédienne, une brasserie avignonnaise, les résidus de la champignonnière des Jeunes Pousses, les déchets verts de la Ville d'Avignon et les déchets organiques des restaurateurs compostés.

LES LÉGUMES SONT ENSUITE DISTRIBUÉS GRATUITEMENT AUX BÉNÉVOLES DU QUARTIER présents lors de la récolte du jour.

LA PEPINIERE « CLAUDE »

CLAUDE c'est le nom de notre future pépinière pour **"COLLECTIVE ET LOCALE POUR UNE AGRICULTURE URBAINE DURABLE ET ÉCOLOGIQUE"**. Cette serre de 20 mètres de long sera notre pépinière pour produire tous les plants pour les cultures de la ferme urbaine du Tipi. Elle sera également un support pédagogique pour les ateliers "de la graine à l'assiette" organisés durant les pique-niques en famille le mercredi midi. Des ateliers avec les écoles pourront également être réalisés dans la pépinière.

Une partie de la pépinière sera mise à disposition des collectifs d'habitants et autres acteurs de la ville possédant des jardins partagés. Ils pourront réaliser leurs plants au Tipi et bénéficier de conseils agronomiques. L'occasion parfaite pour tisser des liens avec les autres lieux retenus dans le cadres de « Quartiers Fertiles »

Cette pépinière sera également un espace de production de plants destinés à la vente pour les habitants d'Avignon. L'objectif est de produire localement pour les locaux en proposant des plants biologiques, reproductibles, de saison, adaptés aux conditions climatiques locales. Les plants produits seront issus des graines récoltées sur la ferme urbaine.



LA BOUTIQUE DE PRODUCTEURS

Le projet du Tipi cherche à promouvoir et à soutenir les initiatives locales qui visent à produire et à consommer de manière plus éco-responsable. La création de la boutique de producteurs contribuera à cette démarche en proposant cet espace d'exposition et de ventes aux producteurs et artisans locaux. Cet espace pourra également servir de point relais pour retirer son panier de légumes. Les surplus de production de la ferme pourront également être vendus à la boutique en venant compléter par exemple des paniers solidaires à prix libres qui permettront à des habitants du quartier d'avoir accès à ces produits.

La boutique de producteur pourra être déclinée en **« MARCHÉS DES PRODUCTEURS ET D'ARTISANS »** lors de nos événements afin de créer l'occasion pour les habitants de rencontrer les producteurs leur permettant ainsi d'échanger sur leurs pratiques. C'est un autre moyen de soutenir les initiatives biologiques, locales et artisanales.

LE CAFE-CANTINE SOLIDAIRE

Le café-cantine du Tipi rend le lieu attractif et complète la boucle d'actions « de la graine à l'assiette ». En effet, une partie des légumes produits sur la ferme sont cuisinés dans la cantine. Des ateliers cuisine vont être organisés en partenariat avec les centres sociaux notamment pour l'action des pique-niques en famille du mercredi. D'autres intervenants vont pouvoir disposer de cet espace pour proposer des ateliers et cuisiner pour les événements du lieu.

Le projet du **CAFÉ-CANTINE A ÉTÉ LAURÉAT, LE 9 DÉCEMBRE 2020, DU PRIX ACCÉLÉRATION DE L'APPEL À PROJET "QUARTIERS CAFÉ" LANCÉ PAR LE GROUPE SOS SOLIDARITÉ.** Le café est ouvert toute l'année sur les temps d'accueil du public et permet à des habitants de pouvoir se balader sur le lieu et de prendre une boisson. Un système de "café suspendu" va être mis en place.

L'HERBORISTERIE

Cet espace est conçu pour accueillir des ateliers de transformation de plantes cultivées au Tipi (confection de tisanes, huiles essentielles...) et de confection de produits faits maison (savons, couture, produits d'entretien...). Des ateliers accessibles à tous sont proposés chaque semaine. Ce lieu ouvert à tous, met à disposition des outils et des matériaux. Différents intervenants locaux peuvent disposer de cet espace pour proposer des activités.

L'ATELIER DE CERAMIQUE

Thomas, jeune céramiste, a installé son premier atelier au Tipi et propose des cours d'initiation à la céramique, des stages « de la terre à l'assiette » alliant la céramique et l'agriculture. Sa présence sur le Tipi lui permet de bénéficier de l'attractivité du lieu pour faire connaître son artisanat. De nombreuses collaborations avec les ateliers de l'Herboriste du Tipi sont réalisées.



FON CTI ONN EME NT



PUBLICS CIBLÉS

Bénéficiaires

Ecoles

Partenaires Locaux

INFORMATIONS PRATIQUES

Adhésion

Horaires d'ouverture

LES BENEFICIAIRES

Le public ciblé par nos actions est principalement le grand public, les habitants des Quartiers Politiques de la Ville d'Avignon (QPV) et les visiteurs de la ville d'Avignon. En effet, l'objectif de l'association est de permettre à un maximum d'habitants de la commune d'avoir accès aux activités et événements qui y sont organisés.

À travers les partenariats mis en œuvre sur la ferme urbaine, nous ciblons plus particulièrement :

- ▶ Le jeune public et les familles (par les écoles et centres sociaux) avec des actions de sensibilisation parents/enfants.
- ▶ Les étudiants et les jeunes actifs d'Avignon, qui sont les plus sensibles aux questions environnementales et souhaitent se former sur la réalisation et l'entretien d'un potager en permaculture.
- ▶ Bien que nos ateliers soient ouverts à tous, nous mettons un accent sur la place des femmes dans nos animations pour leur proposer des activités favorables à leur "empowerment »
- ▶ Les personnes en difficulté / défavorisées, ou en réinsertion, avec des ateliers qui facilitent les liens entre les personnes.
- ▶ Les entreprises et leurs salariés qui sont les plus demandeurs pour le développement de jardins partagés en entreprise.

LES ECOLES

Le Tipi accueille des classes de la maternelle au secondaire pour des visites de la ferme et des activités autour du jardinage, de l'environnement, de la biodiversité, du recyclage, de l'alimentation et de l'artisanat. Ces accueils d'une demi-journée ou d'une journée peuvent être ponctuels ou bien s'inscrire dans un projet sur plusieurs séances.

Le Tipi est un support pédagogique dont les enseignants peuvent se saisir pour illustrer et compléter des notions abordées avec les élèves.

Les ateliers proposés sont adaptés au niveau de la classe après échange avec l'enseignant. Ces ateliers peuvent être organisés et animés par l'équipe des Jeunes Pousses ou co-organisés/animés avec l'enseignant. Les enseignants peuvent également réserver des créneaux sur la ferme pour faire des activités en extérieur avec les élèves.



LES PARTENAIRES LOCAUX

Pour permettre au projet de s'inscrire durablement dans le territoire et de créer un lien avec les habitants des QPV, il est fondamental pour nous de travailler avec les opérateurs sociaux de la ville.

L'objectif est de développer des actions avec les centres sociaux (MPT Monfleury, La croix des oiseaux, La Fenêtre, La Barbière, L'Espelido) pour permettre ainsi à leurs adhérents de bénéficier des animations et des événements proposés au Tipi gratuitement. Cela permettra à de nombreux habitants de découvrir le projet et de pouvoir y participer. Des activités autour de la cantine et de la transformation des légumes de la ferme sont notamment envisagées. Des actions ponctuelles en dehors du Tipi tel que la végétalisation des pieds d'immeubles vont être organisées.

L'association œuvre à la mise en place d'actions en faveur d'un Réseau d'Ecoute, d'Appui et d'Accompagnement à la Parentalité (REAAP) au Tipi en partenariat avec les centres sociaux. Les pique-niques en famille des mercredis s'intègrent dans ce dispositif de REAAP. Ces temps permettront de favoriser les échanges entre les parents par le biais d'activités et de moments conviviaux accessibles et ludiques avec leurs enfants. Il est primordial pour l'association que toutes les familles puissent avoir accès à ces activités avec leurs enfants.

Des partenariats avec la Mission Locale Jeunes Grand Avignon (MLJGA) et la Protection Judiciaire de la Jeunesse (PJJ) permettent à des jeunes de pouvoir découvrir ce projet et d'y participer durant les journées bénévoles et les chantiers participatifs, notamment dans le cadre du programme "Garantie Jeunes". Ces moments au Tipi, leur permettent de découvrir un autre cadre de travail, d'échanger avec des personnes de tout âge et de classes sociales et professionnelles différentes.

L'association développe également des partenariats avec des centres d'accueil pour personnes en situation précaire ou de réinsertion à travers la mise en place d'ateliers favorisant les liens entre les personnes.

Les producteurs, artisans locaux et associations viennent compléter et renforcer ce maillage partenarial en faveur de la transition écologique.

INFORMATIONS PRATIQUES

LES HORAIRES D'OUVERTURES

Le Tipi est ouvert du mardi au samedi afin de permettre aux habitants qui n'ont pas d'activité en semaine de venir jardiner et participer aux différents ateliers proposés. Les habitants qui ne sont pas disponibles en semaine peuvent venir profiter du lieu et participer aux activités le samedi. L'objectif est de permettre à un maximum d'habitants de pouvoir venir sur le lieu et de bénéficier des activités et événements proposés.

EN SEMAINE

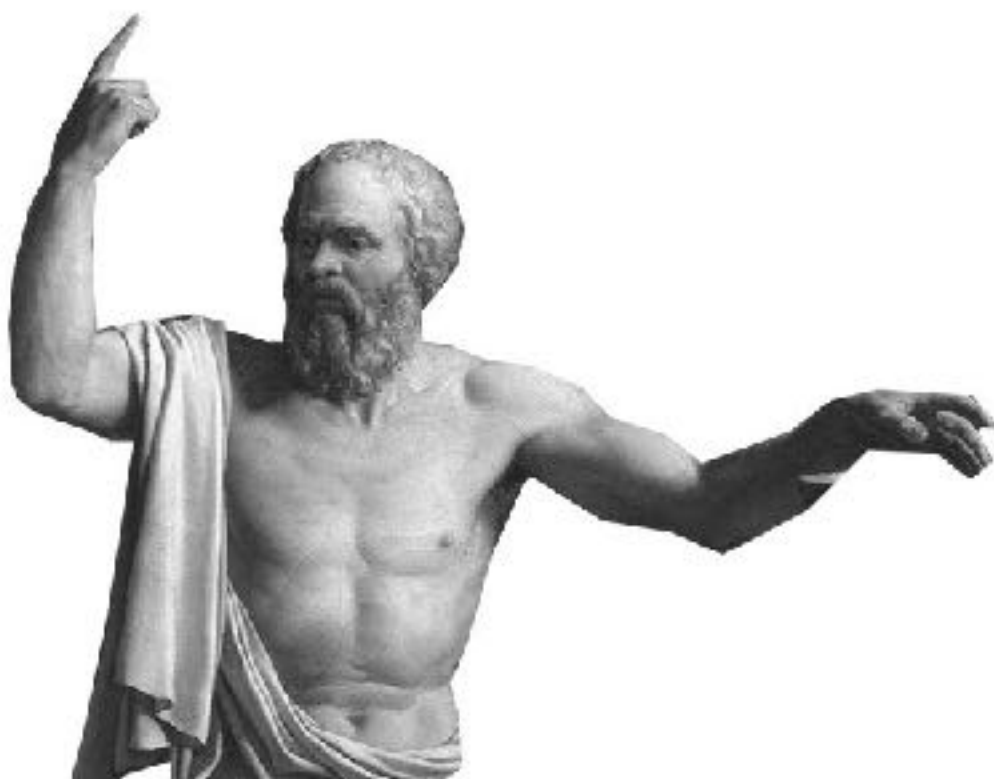
Mardi-Vendredi: 10h-18h

LE WEEK-END

Samedi: 10h-22h

L'ADHESION

L'adhésion à l'association s'élève à 5€ pour l'année. L'association Les Jeunes Pousses souhaite que cette adhésion soit accessible pour un maximum de personnes. Elle est gratuite pour les adhérents des centres sociaux.



EVA LUA TIO N



DES SERVICES RENDUS À L'ENVIRONNEMENT ET AUX HABITANTS

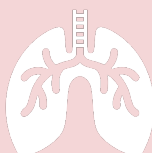
support de
biodiversité



Recyclage des
déchets urbains



Amélioration de
la qualité de l'air



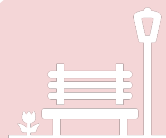
Alimentation
saine et locale



Limitation du
ruissellement



Loisirs et
bien être



Limitation de l'îlot
de chaleur urbain



CRITÈRES DE SUIVI ET D'ÉVALUATION DU TIERS-LIEU

Pour évaluer l'impact du projet sur le territoire d'année en année, le faire évoluer, et pouvoir l'essaimer, il est essentiel de définir des moyens et des outils de suivi.

INDICATEURS «BENEFICIAIRES»

Visiteurs de passage

- ▶ Moins de 1 000 **Objectif non atteint**
- ▶ Entre 1 000 et 5 000 **Objectif atteint**
- ▶ Plus de 5 000 **Succès**

Nombre de participants aux ateliers

- ▶ Moins de 50 **Objectif non atteint**
- ▶ Entre 50 et 100 **Objectif atteint**
- ▶ Plus de 100 **Succès**

Proportion de visiteurs résidents dans les QPV

- ▶ Moins de 20% **Objectif non atteint**
- ▶ Entre 20% et 50% **Objectif atteint**
- ▶ Plus de 50% **Succès**

Proportion Enfants / Familles

- ▶ Moins de 10% **Objectif non atteint**
- ▶ Entre 10% et 20% **Objectif atteint**
- ▶ Plus de 20% **Succès**

INDICATEURS «DEVELOPPEMENT TERRITORIAL»

Nombre d'écoles accueillies

- ▶ Moins de 5 **Objectif non atteint**
- ▶ Entre 5 et 15 **Objectif atteint**
- ▶ Plus de 15 **Succès**

Nombre de centres sociaux partenaires

- ▶ Moins de 3 **Objectif non atteint**
- ▶ Entre 3 et 5 **Objectif atteint**
- ▶ Plus de 5 **Succès**

Animations inter-quartiers

- ▶ Moins de 5 **Objectif non atteint**
- ▶ Entre 5 et 10 **Objectif atteint**
- ▶ Plus de 10 **Succès**

Installation de jardins partagés dans les quartiers voisins

- ▶ Moins de 1 **Objectif non atteint**
- ▶ Entre 1 et 5 **Objectif atteint**
- ▶ Plus de 5 **Succès**

Nombre d'événements organisés

- ▶ Moins de 5 **Objectif non atteint**
- ▶ Entre 5 et 10 **Objectif atteint**
- ▶ Plus de 10 **Succès**

Echo du projet

- ▶ Apparition dans les médias locaux
- ▶ Apparition dans les médias nationaux
- ▶ Relais sur les réseaux sociaux.

INDICATEURS «DEVELOPPEMENT DURABLE»

Proportion de matériaux récupérés

- ▶ Moins de 15% **Objectif non atteint**
- ▶ Entre 15% et 30% **Objectif atteint**
- ▶ Plus de 30% **Succès**

Consommation de produits bio & locaux

- ▶ Moins de 50% **Objectif non atteint**
- ▶ Entre 50% et 90% **Objectif atteint**
- ▶ plus de 90% **Succès**

Utilisation de pesticides

- ▶ Plus de 0% **Objectif non atteint**

Auto-production de la cantine

- ▶ Moins de 20% **Objectif non atteint**
- ▶ Entre 20% et 50% **Objectif atteint**
- ▶ Plus de 50% **Succès**

INDICATEURS «ECONOMIQUES»

Arrivée à viabilité économique du projet

- ▶ Atteinte des objectifs décrits dans le modèle économique

Nombre de partenariats

- ▶ Moins de 50 **Objectif non atteint**
- ▶ Entre 50 et 100 **Objectif atteint**
- ▶ Plus de 100 **Succès**

Création d'emploi

- ▶ Moins de 1 emploi **Objectif non atteint**
- ▶ Entre 1 et 3 emplois (dont au moins 1 CDI) **Objectif atteint**
- ▶ Plus de 3 emplois (dont au moins 2 CDI) **Succès**

Présence de producteurs et artisans au marché bio et local

- ▶ Moins de 5 **Objectif non atteint**
- ▶ Entre 10 et 20 **Objectif atteint**
- ▶ Plus de 20 **Succès**

INDICATEURS «AGRICULTURE URBAINE»

Productivité

- ▶ Moins de 3kg au m² **Objectif non atteint**
- ▶ Entre 3kg et 6kg au m² **Objectif atteint**
- ▶ Plus de 6kg au m² **Succès**

Nombre de kilos de légumes distribués gratuitement

- ▶ Moins de 50% cueilli **Objectif non atteint**
- ▶ Entre 50% et 80% cueilli **Objectif atteint**
- ▶ Plus de 80% cueilli **Succès**

Recherche et Développement

- ▶ Partenariat(s) avec un institut ou laboratoire de recherche
- ▶ Participation à des publications scientifiques





PRESENTATION DE L'EQUIPE

Le projet des Jeunes Pousses est né de la rencontre entre Paul et Inès, à l'Université de Rennes. Paul, anciennement assistant directeur exécutif à La Sauge à Paris (Société d'agriculture urbaine généreuse et engagée), a mis en place une ferme urbaine écologique et éphémère à Bobigny en 2017, aux côtés de Swen Deral (ancien directeur financier de La Ruche Qui Dit Oui et co-fondateur de l'association la Sauge) et d'Antoine Devins (co-fondateur de la Sauge et directeur exécutif de la seconde ferme urbaine écologique inauguré il y a peu à Nantes). Swen et Antoine nous soutiennent aujourd'hui dans le projet que nous voulons porter à Avignon.

Inès est actuellement animatrice de l'Observatoire national de la restauration collective bio et durable au sein de l'association Un Plus Bio, premier réseau de cantines bio & locales en France. Elle accompagne les projets de relocalisation de l'alimentation des villes et territoires engagés, et la mise en place de leur politique alimentaire de restauration collective.

Deux parcours, un projet commun : créer un lieu vivant, écologique et fertile, basé sur des valeurs humaines de lien et de mixité sociale. Un projet qui implique les habitants, les entreprises et les institutions pour que tous deviennent acteurs de la transition écologique sur le territoire.

C'est dans cette belle idée que notre équipe s'est constituée et regroupe aujourd'hui :

Paul-Arthur Klein co-fondateur, directeur de l'association et salarié

Inès Revuelta co-fondatrice, présidente de l'association et bénévole

Léa Wirz agronome, responsable de projets et salarié

Zoé Pigasse agronome, responsable de projets et salarié

Aujourd'hui, notre petite équipe a été rejoint par 3 autres personnes (en stage & en service civique), et nous comptons aujourd'hui 90 bénévoles actifs qui nous accompagnent dans la mise en place de ce projet, ainsi que 472 Adhérents pour l'année 2020.



Paul-Arthur Klein

Co-fondateur



Inès Revuelta

Co-fondatrice



Zoé Pigasse

Agronome



**Ophélie
Barjonnet**

Biologiste



Elen Lefeuvre

Biologiste



Mathis Giraud

Architecte



Léa Wirz

Agronome



Thomas Perez

Céramiste

PAR

T E

N A I

R E

S



PARTENAIRES FINANCIERS ET INSTITUTIONNELS

AVIGNON
Ville d'exception

**grand
avignon**
communauté d'agglomération


**PRÉFET
DE VAUCLUSE**
*Liberté
Égalité
Fraternité*

**RÉGION
SUD**
PROVENCE
ALPES
CÔTE D'AZUR

**DÉLÉGATION
INTERMINISTÉRIELLE
À LA PRÉVENTION ET
À LA LUTTE CONTRE
LA PAUVRETÉ**

 **Département
de
VAUCLUSE**


MINISTÈRE
DE LA COHÉSION
DES TERRITOIRES
ET DES RELATIONS
INTERIEURES
COLLECTIVITÉS
LOCALES

**AGENCE
NATIONALE
DE LA COHÉSION
DES TERRITOIRES**

 **santé
famille
retraite
services**

ASP
Agence de Services
et de Paiement


**ALLOCATIONS
FAMILIALES**
Caf
de Vaucluse


**MINISTÈRE
DE L'AGRICULTURE
ET DE L'ALIMENTATION**
*Liberté
Égalité
Fraternité*

ANRU
Agence Nationale
pour la Rénovation
Urbaine


Liberté - Égalité - Fraternité
RÉPUBLIQUE FRANÇAISE
Premier ministre
Secrétariat
général pour
l'investissement

 **BANQUE des
TERRITOIRES** |  **Caisse des Dépôts**

 **AFD**
AGENCE FRANÇAISE
DE DÉVELOPPEMENT

ADEME



Agence de l'Environnement
et de la Maîtrise de l'Énergie



C O
M M
U N I
C A T
I O N



RELAIS MEDIAS & PRESE



Reportage sur le Tipi et les
48H de l'agriculture urbaine
diffusé le 20/06/20



Deux passages radio le
19/06 et le 14/12



Reportage sur le Tipi
disponible sur YouTube



Article sur le Tipi publié dans
le n°10 - Automne 2020



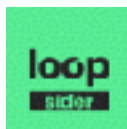
Article sur le Tipi publié
le 27/10/20



Emission diffusée le
19/03/20



Article sur le Tipi publié le
04/07/2020



Reportage vidéo sur le
Tipi mis en ligne le
27/11/20



Plusieurs articles sur
l'association, le Tipi et les
différentes actions menées :
05/06/20
21/06/20
10/07/20
12/07/20
04/12/20

SITE INTERNET

Notre site internet a fait peau neuve : www.lesitedesjeunespousses.fr
Création du site de notre ferme urbaine : www.lesitedutipi.fr

RÉSEAUX SOCIAUX



Les Jeunes Pousses

54 publications en 2020
29 062 personnes ayant visité la page
1617 abonnés à la page
16 évènements

Le Tipi

29 publications en 2020
24 220 personnes ayant visité la page
1316 abonnés à la page
13 évènements



Les Jeunes Pousses

23 publications en 2020
4532 personnes ayant visité la page
864 abonnés à la page

Le Tipi

84 publications en 2020
1288 personnes ayant visité la page
1006 abonnés à la page

Comme des champignons

7 publications en 2020
228 abonnés à la page



www.lesitedutipi.fr

PAUL-ARTHUR KLEIN

Directeur-Fondateur des Jeunes Pousses

paul.lesjeunespousses@gmail.com

Tel: 06 82 56 52 01

INES REVUELTA

Présidente-Fondatrice des Jeunes Pousses

ines.lesjeunespousses@gmail.com

Tel: 06 27 10 26 52