

30 NOVEMBRE 2023

VISITE APPRENANTE AU FABRIQUET

Dans le cadre des clubs des collectivités
pour l'ESS en Occitanie

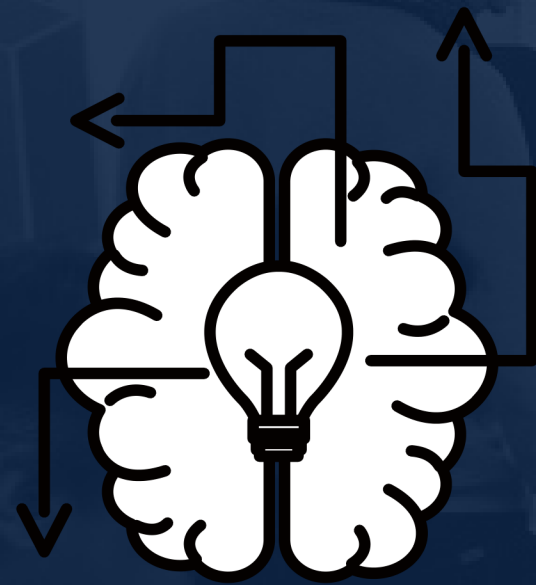


UN PROJET ORIGINAL



Une initiative Planète Sciences Occitanie

La création d'un fablab, une évolution logique pour notre association



DES VALEURS

Issu de l'éducation populaire, l'association développe la curiosité et le sens critique pour lutter contre l'obscurantisme.



UNE STRATÉGIE

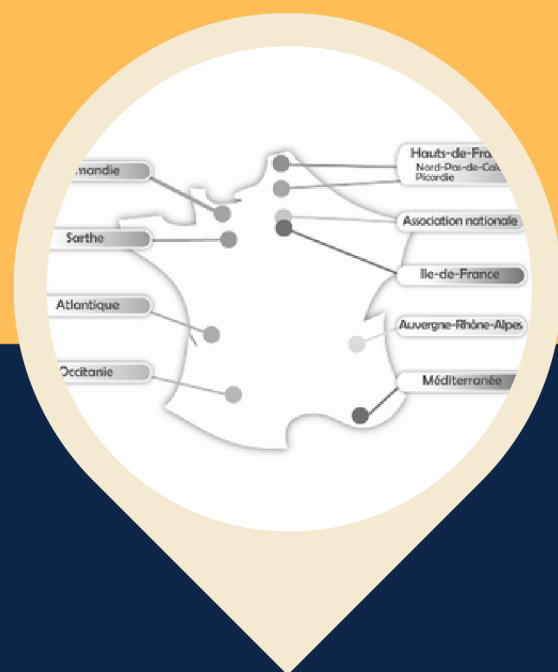
Permettre à tout un chacun d'avoir accès aux savoirs et aux compétences techniques. Ce Fablab est l'occasion pour notre association de s'ouvrir à de nouveaux publics.



UNE EXPERTISE

Fort de son réseau national (création 1962) et des 30 ans d'expériences locales, de ses 100 clubs scientifiques sur la région, Planète Sciences a su développer deux Fablabs éducatifs :
- le F@bRiquet (Ramonville-Occitanie)
- Le Plascilab (Ris Orangis-IDF)

Pourquoi Planète Sciences Occitanie



UN RÉSEAU NATIONAL

10 structures en France

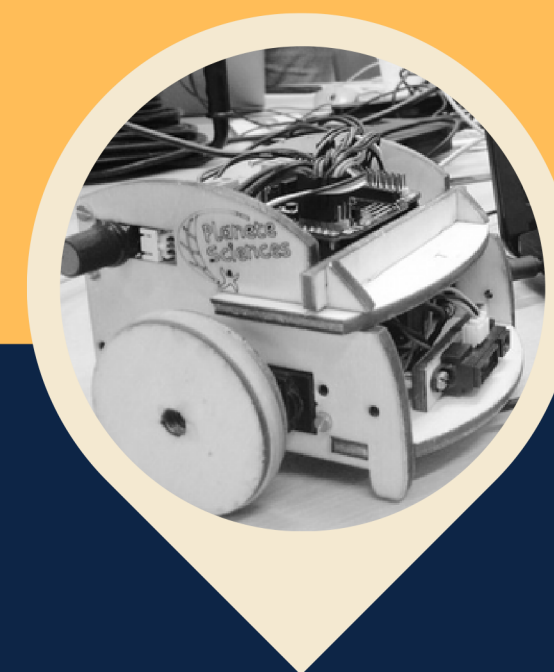
Planète Sciences a fêté ses 60 ans en 2022. Elle a su se développer sur le territoire national en créant des partenariats forts avec le CNES, l'Éducation Nationale, le CNRS, l'INRAE, les réseaux associatifs, le CEA, Airbus Defence And Space, Thales...



QUALITÉ ET SÉCURITÉ

Dans les gènes de notre structure

Dès sa création, la sécurité a été au cœur de nos préoccupations. Le travail en partenariat avec des structures exigeantes nous a amené à mettre en place un plan qualité.



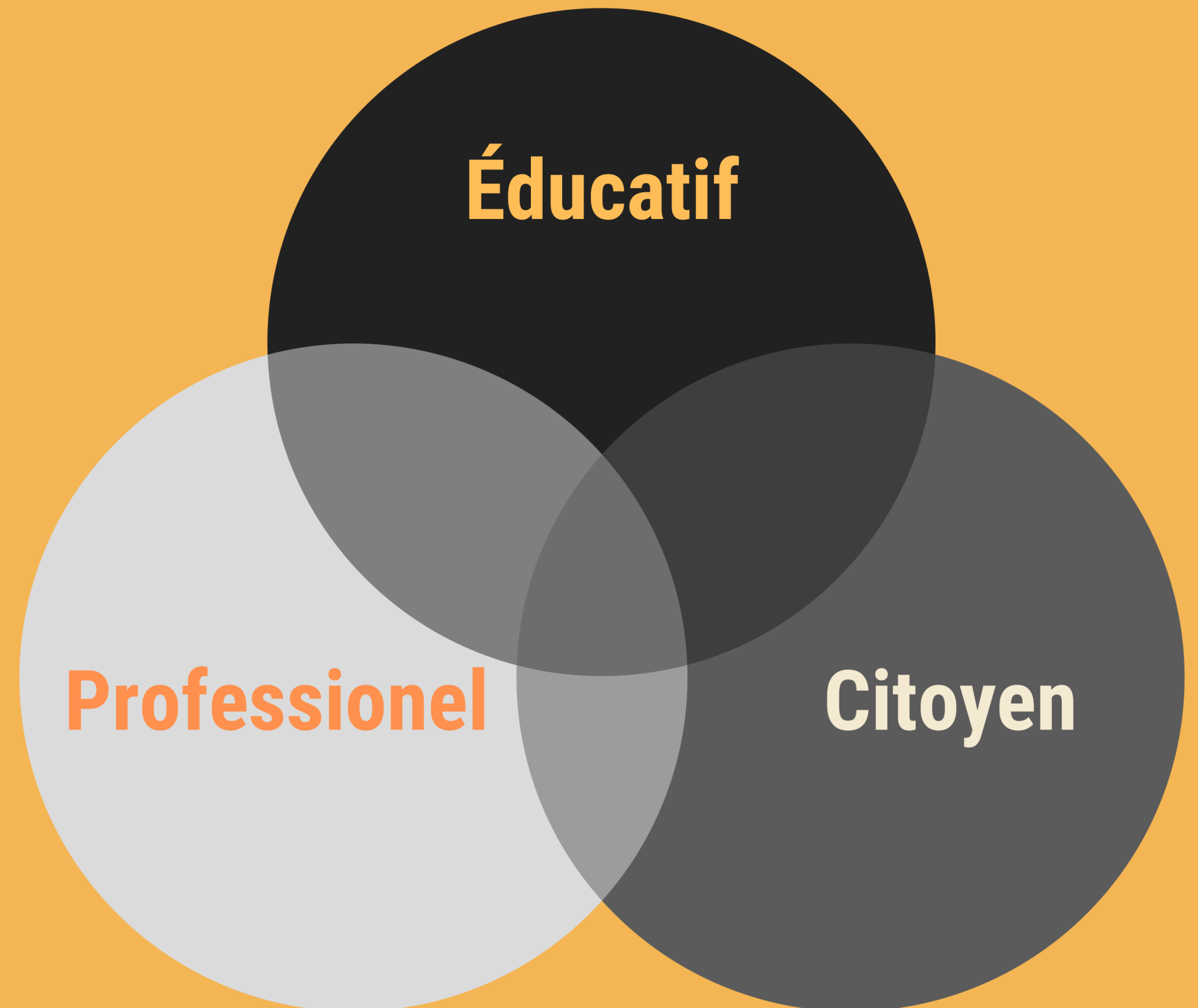
GESTION DE PROJETS

Un pilier de l'association

Avec la démarche expérimentale, c'est le deuxième pilier de l'association. Faire vivre la démarche de projet garanti l'aboutissement des idées et leur valorisation.



UNE IDÉE COMMUNE



Un projet partenarial

La création de ce fablab, c'est fait sur un partenariat complémentaire de trois entités



PROFESSIONNEL

En accueillant le Fablab dans les ateliers 31, le Conseil Départemental a poussé le volet accueil professionnel de l'ESS (entreprises, fondations, associations...)



CITOYEN

La commune de Ramonville a souhaité pouvoir offrir à ses citoyens la possibilité de découvrir les fabrications numériques et se lancer dans le DIY (Do It Yourself)



EDUCATIF

L'objet même de l'association est de développer la pratique des activités scientifiques et techniques auprès des 8 à 25 ans. L'ouverture du Fablab est une continuité de ses clubs scientifiques ouvert à un public plus large.

Soutiens financiers :



Projet cofinancé par le Fonds Européen de Développement Régional

Le F@bRiquet a eu le soutien également de fondations : Free, Thales et Orange Solidaire.

UNE OUVERTURE TRÈS LARGE

Nos actions

Citoyen Parcours
Sensibilisation
robotique
Projets
Conception
Inclusion
Réparer
Formations
Pédagogique
Numérique
Assistée
Fabrication
DIY
Machines
Pédagogique
Apprendre
Ateliers
Lien
Bricole,
Accueil
Professionnels
Développement
Laique
Insertion
Ordinateur

Nos publics

Retraités
Familles
Centres de Loisirs
Sérendipité
Entreprises
Médiathèques
Bibliothèques
Jeunes
Collèges
Lycées
Bénévoles

Nos réseaux

Innovation
FablabSolidaire
RedLab
Agrément Jeunesse et Sport
Quai des Savoirs
Réseau Français Fablabs
Femme et numérique
Fablabmobile
TiersLieuxEdu
Plateau Créatif
Réseau Planète Sciences
Agréée par Éducation Nationale
Réseau
Tiers-lieux Occitanie
Médiation numérique Sicoval
Fondation Orange

Des propositions

CRÉER DU LIEN

Avoir une communauté active
et en lien avec d'autres
structures de l'ESS



ÉLARGIR LES PUBLICS

Continuer les actions sur
l'inclusion mais aussi lancer les
ateliers "Matilda" ouvert
spécifiquement au public féminin



RENDRE MOBILE

A travers le Fablab Mobile et
le lancement de la tournée
auprès des communes et des
scolaires

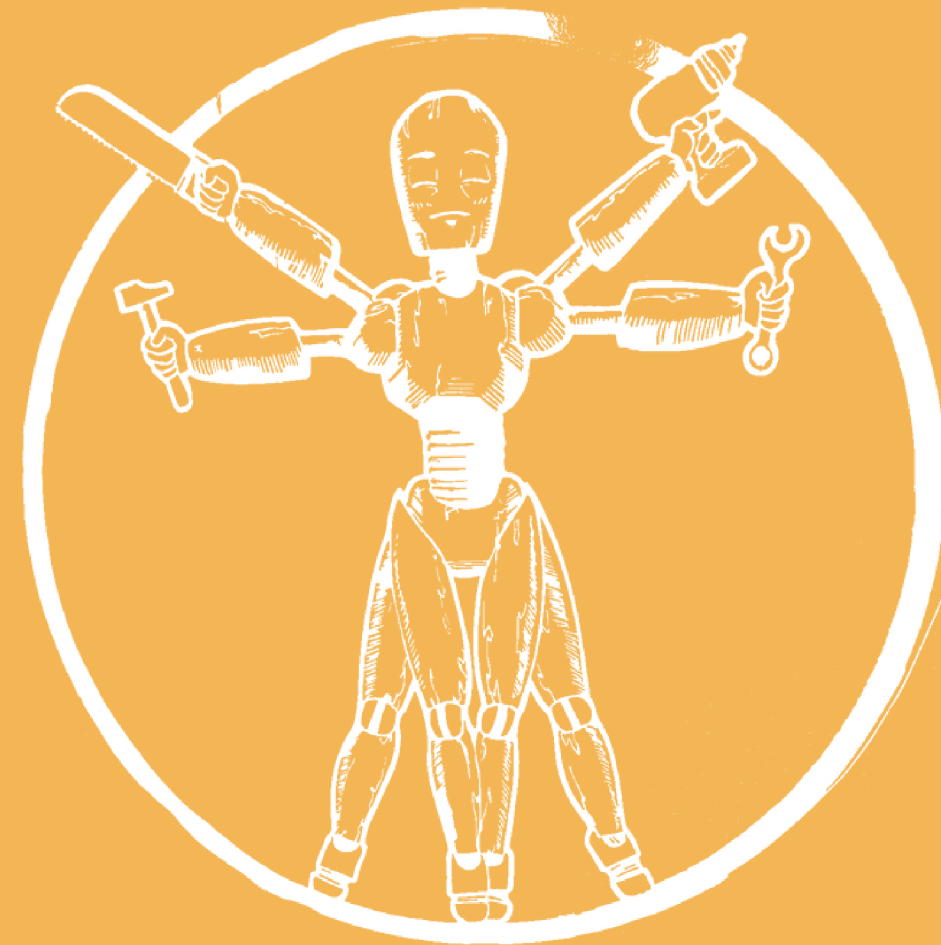


INNOVER

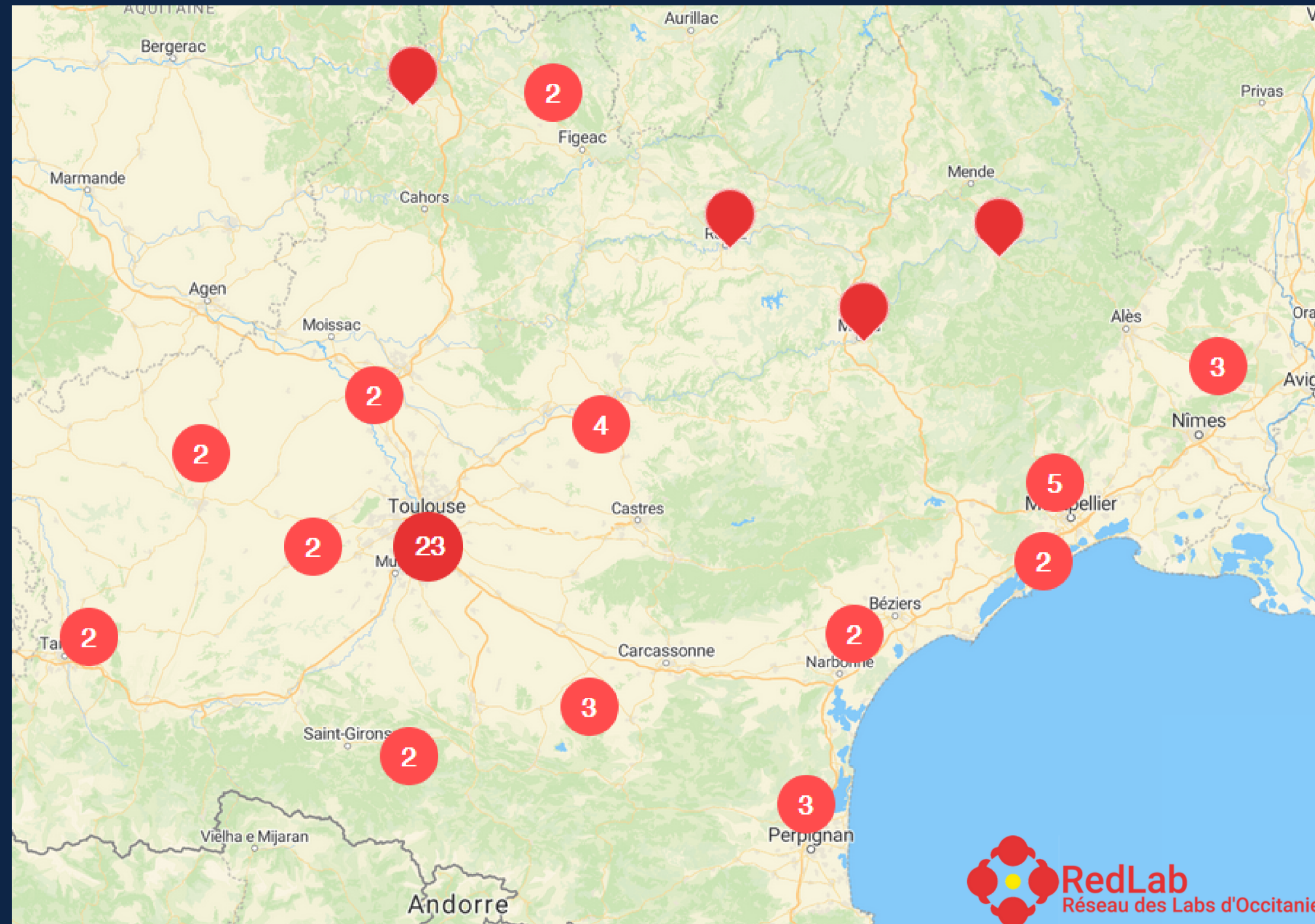
Créer des nouveaux formats
ou thèmes (Biolab, Musique
Assistée par Ordinateur, IA...)



UN FABLAB INSCRIT DANS UN RÉSEAU PLUS LARGE



Les Fablabs d'Occitanie





LE FABRIQUET

UN FABLAB RAYONNANT

Adresse :

Ateliers31 – Atelier 1 et 2

10 Avenue de l'Europe

Parc Technologique du Canal

31520 Ramonville Saint-Agne