

# Toulouse Métropole Impact

## Feuille de route 2021/2026

Construire la Métropole innovante,  
durable et solidaire de demain



Au cœur de  
votre quotidien

toulouse  
métropole

# Éléments de cadrage

# Toulouse Métropole Impact

Connectez-vous aux  
savoir-faire de l'ESS

# L'ÉCONOMIE SOCIALE ET SOLIDAIRE, QU'EST-CE QUE C'EST ?

Cadre légal :  
Loi du 31 juillet 2014 relative à l'ESS

Avec un emploi privé sur 10 sur la Métropole, l'ESS est l'économie qui monte.  
Son credo : créer des services pour répondre aux besoins sociaux et environnementaux et multiplier les impacts positifs sur le territoire.

## L'ESS, c'est

### UNE ÉCONOMIE...

Un mode d'entrepreneuriat et de développement économique différent

finalité sociale

gouvernance démocratique (prise de décision collective)

gestion responsable (répartition équitable des bénéfices...)

### lucrativité limitée :

rentabilité au service du projet social de l'entreprise



### ...PRÉSENTE DANS DE NOMBREUX SECTEURS D'ACTIVITÉ!

Habitat, culture, action sociale, protection de l'environnement, gestion des déchets, déplacements, santé, alimentation, agriculture urbaine, éducation à la citoyenneté...

### ...À FORTE UTILITÉ SOCIALE

L'ESS soutient des personnes en situation de fragilité.

ou

Elle contribue à la lutte contre toutes les formes d'exclusion et les inégalités, à l'éducation, à la citoyenneté, à la préservation ou au renforcement du lien social.

ou

Elle agit pour le développement durable dans ses dimensions économique, sociale, environnementale, à la transition énergétique ou à la solidarité internationale.

Les entreprises de l'ESS imaginent de nouveaux services pour répondre aux besoins sociaux et environnementaux propres au territoire.

ou

Elles innovent par la forme d'entreprise, la façon de produire des biens / des services ou encore par l'organisation du travail au sein de l'entreprise.

### ...QUI MISENT SUR L'INNOVATION SOCIALE

coopératives : Scop (Société coopérative et participative) & Scic (Société coopérative d'intérêt collectif)

sociétés commerciales (SA, SARL, ...) au sens de la loi du 31 juillet 2014

associations

fondations

mutuelles

### ...DES ENTREPRISES CITOYENNES

## Les chiffres-clés de l'ESS sur Toulouse Métropole

Source : Cress Occitanie / Observatoire, d'après Insee, Flores 2019



**2 940**  
établissements  
employeurs  
**9,9 %** des établissements  
de la Métropole et **10,2 %**  
des établissements privés



**36 400**  
salariés  
**8 %** des emplois de la Métropole  
et **10,6 %** des emplois privés  
**27 800 ETP**



**914**  
millions d'euros  
de rémunérations  
brutes versées

## La conjoncture de l'ESS sur Toulouse Métropole

Source : Cress Occitanie / Observatoire, d'après Acoess-Urssaf 2016-2021



**+ 1 800 emplois ESS**  
en 5 ans (2016-2021)



soit  
**+ 5,7 % d'emplois**



et  
**+0,7 % d'établissements  
employeurs**

## Toulouse Métropole, une locomotive pour l'ESS occitane



Toulouse Métropole  
concentre **50 %**  
**des emplois ESS**  
créés en Occitanie, sur  
les 5 dernières années.



alors qu'elle représente  
**15,8 % des effectifs  
régionaux.**



**+ 5,7 % de croissance  
métropolitaine,**  
soit près de 3 fois plus que  
la croissance régionale (+2 %).

Au cœur de  
votre quotidien

toulouse  
métropole

# ESS : quel impact ?

## Une évaluation menée en 2019



## L'impact sociétal de l'ESS sur le territoire métropolitain en 8 points-clés :

- + de dynamique économique et d'emploi
- + de rayonnement pour la métropole toulousaine
- + de services de proximité sur le territoire
- + de démocratie et de citoyenneté
- + de justice sociale et une redistribution plus juste des richesses
- + d'égalité et d'émancipation sociale
- + de lien social entre les individus
- + de protection de l'environnement



## LA FEUILLE DE ROUTE DU DEVELOPPEMENT ECONOMIQUE DE TOULOUSE METROPOLE

Toulouse Métropole : Ambition 2026. Une économie innovante et durable

Feuille de route Toulouse Métropole « Innovation – Economie – Emploi – Europe – Rayonnement International » 2022 – 2026

*Toulouse, une Métropole qui met les transitions Écologique, Sociale et Numérique au cœur de son projet économique*



**AMBITION 4** : TOULOUSE, UNE METROPOLE AU SERVICE DE SON ECONOMIE DE PROXIMITE ET DU DEVELOPPEMENT LOCAL

**Action 16** : Economie Sociale et Solidaire : maintenir Toulouse Métropole comme territoire leader de l'innovation sociale



**LA FEUILLE DE ROUTE ESS / TOULOUSE METROPOLE IMPACT 2021/2026**

L'ESS, UNE POLITIQUE PUBLIQUE RÉPONDANT AUX ENJEUX DE TRANSITION ECONOMIQUE, SOCIALE ET ÉCOLOGIQUE



## La politique publique ESS labellisée



## par l'Etat en février 2020

Le Haut-Commissaire à l'Economie Sociale et Solidaire et à l'Innovation Sociale Christophe Itier nous a officiellement remis à Toulouse le 6 février 2020 le label « Territoire French Impact », au nom du Ministère de la Transition Ecologique et Solidaire.

- ➔ Il traduit la reconnaissance au plan national du travail ambitieux mené par la Collectivité et ses partenaires en matière d'innovation sociale et d'ESS. La politique publique dédiée à l'ESS est inscrite depuis 2012 dans le cadre du Développement économique ; elle est co-construite et animée avec les partenaires de l'ESS.
- ➔ Il labellise et reconnaît la qualité de la nouvelle feuille de route *Toulouse Métropole Impact* proposée pour la période 2021/2026 afin de développer l'ESS, l'innovation sociale et l'impact positif de ces entreprises sur le territoire métropolitain.

## Un collectif de 22 partenaires réunis autour du chef de file Toulouse Métropole

### + 1<sup>er</sup> cercle de partenaires



→ Têtes de réseau et acteurs structurants de l'ESS

→ Partenaires opérateurs des dispositifs ESS de la Métropole

→ Lieux totem de l'ESS

→ Acteurs du territoire engagés pour le développement de l'ESS et de l'innovation sociale

### + 2<sup>ème</sup> cercle de partenaires





## Un collectif de 22 partenaires réunis autour d'une feuille de route commune

- Un collectif de partenaires engagés pour le développement de l'ESS et de l'innovation sociale sur la Métropole.
- Une feuille de route partagée autour d'objectifs communs, des 3 Défis, du Parcours Entreprise ESS, du programme d'Animation...
- Une dynamique de partenariat public-privé et un espace de coopération : co-construction et co-pilotage de la feuille de route, co-portage ou co-pilotage de dispositifs, conception commune de nouveaux outils, co-organisation d'événements...
- Un espace d'innovation économique (répondre aux besoins des entrepreneurs ESS) ou de soutien à l'innovation sociale (répondre aux besoins du territoire).
- Un espace de réflexion sur la dynamique de l'ESS en métropole.

**Feuille de  
route ESS  
2021/2026**

**Toulouse  
Métropole  
Impact**

Connectez-vous aux  
savoir-faire de l'ESS

➔ *Après la labellisation « Territoire French Impact », passer un nouveau cap en donnant une nouvelle ambition à la politique ESS*

## Les 7 objectifs stratégiques :

- Poursuivre le travail de reconnaissance de l'ESS et de pollinisation de l'économie métropolitaine
- Engager plus fortement la Métropole dans la transition écologique et sociale
- Faire davantage bénéficier aux entreprises de l'ESS du tissu et du dynamisme économique du territoire
- Accélérer le développement des projets à impact
- Concrétiser les coopérations économiques entre entreprises de l'ESS et avec les autres entreprises du territoire
- Consolider l'écosystème de l'ESS et le Parcours Entreprise pour mieux répondre aux besoins des entrepreneurs et accélérer l'innovation sociale
- Répondre aux enjeux sociétaux sur le territoire

## Les 7 Axes / objectifs opérationnels de la feuille de route

**AXE #1** Consolider le **Parcours Entreprises ESS** avec de nouveaux outils pour répondre aux besoins des entreprises

**AXE #2** Relever **trois défis** sociétaux, filières d'avenir de l'ESS : Inclusion, Economie circulaire, Alimentation durable

**AXE #3** Développer l'ESS via la commande publique et les **achats responsables** (SPASER)

**AXE #4** Renforcer et structurer l'**Animation** de la politique et de l'écosystème ESS

**AXE #5** Accompagner et promouvoir les **lieux totems** de l'ESS

**AXE #6** **Internationaliser** la politique ESS, innover et monter en compétences avec Erasmus +

**AXE #7** **Rendre lisible** l'offre de services ESS et innovation sociale de Toulouse Métropole et faire connaître la dynamique « Toulouse Métropole Impact »

## AXE #1. Consolider le Parcours Entreprise ESS avec de nouveaux outils

◎ Créer de nouveaux outils et dispositifs pour répondre aux besoins des entreprises de l'ESS

◎ Renforcer le Parcours Entreprise sur la phase « Développement »

◎ Travailler sur l'attractivité et être en capacité d'accompagner les entreprises exogènes

### ACCOMPAGNEMENT



- L'Aide à l'implantation : une offre dédiée à la prospection et à l'attractivité pour l'implantation d'entreprises exogènes au territoire
- L'accélérateur d'impacts POLLEN : un accompagnement renforcé des entreprises dans leur développement et la maximisation de leur impact social
- L'accompagnement des groupements d'entreprises pour répondre aux marchés publics (SPASER) et structurer des filières
- L'évaluation d'impact social : montrer l'impact sur le territoire de 5 entreprises ESS chaque année

### FINANCEMENT



- L'Appel à projets et les Prix Toulouse Métropole Impact : soutenir les projets ESS en amorçage et récompenser des entreprises à fort impact
- #JagisPourDemain, le financement participatif de A à Z : programme de formation et d'accompagnement

### HEBERGEMENT



- Définition d'une stratégie d'hébergement des entreprises ESS
- Appuyer le développement des lieux totems ESS
- L'aide à l'immobilier pour l'acquisition et la rénovation de locaux





### ZOOM sur l'Appel à projets et les Prix Toulouse Métropole Impact

#### L'Appel à projets

Projets en phase d'amorçage, pour la création d'entreprises et la diversification d'activités.

#### Les Prix

Entreprises en développement à fort impact social, particulièrement exemplaires, inspirantes et/ou innovantes dans leur domaine d'activité.

### LES 31 ENTREPRISES AYANT BÉNÉFICIÉ DU PROGRAMME EN 2020/2021

#### DÉFI #1 Inclusion



#### DÉFI #2 Economie circulaire



#### DÉFI #3 Alimentation durable





## AXE #2. Relever trois défis sociétaux, filières d'avenir pour l'ESS et l'emploi et challenges pour la métropole toulousaine

- ◎ Accélérer les solutions d'innovation sociale / ESS
- ◎ Structurer les filières ESS au sein de chaque Défi-filière
- ◎ Créer de l'emploi local
- ◎ Contribuer aux politiques métropolitaines
- ◎ Contribuer à la transition économique, sociale et écologique de la métropole

### DÉFI #1 INCLUSION ECONOMIQUE ET SOCIALE

Innover dans les QPV et agir pour les jeunes

DÉFI #2 ECONOMIE CIRCULAIRE  
Réduire les déchets et multiplier les démarches circulaires

DÉFI #3 ALIMENTATION DURABLE  
Cultiver l'agriculture urbaine et favoriser le bien manger

### 3 DÉFIS

- LIEU TOTEM
- Identification et valorisation des entreprises
- Activation des outils du Parcours Entreprises ESS
- Laboratoire de l'ESS
- Appel à projets / Prix Toulouse Métropole Impact
- Activation du programme d'Animation
- Contribution - connexion aux politiques métropolitaines

## AXE #3. Développer l'ESS via la commande publique et les achats responsables (SPASER)

- Développer les activités ESS
- Créer de l'emploi local
- Structurer les filières ESS
- Diversifier les prestataires / fournisseurs de la collectivité
- Contribuer à la transition économique, sociale et écologique de la métropole

### PILIER « ESS et plus-value sociétale » du SPASER

L'ESS, un des 7 piliers du SPASER Ville de Toulouse / Toulouse Métropole

*Une feuille de route dédiée à l'ESS construite en concertation, un co-pilotage DCP/DAE*

Contribuer aux piliers Inclusion, Economie circulaire, Alimentation durable (3 Défis)

Développer les achats vers le secteur de l'ESS

*Un objectif ambitieux de + 5 % d'achats publics ESS par an > de 34 M€ en 2021 à 42 M€ en 2026*

Améliorer l'accès des entreprises de l'ESS aux marchés publics

Accompagner les groupements d'entreprises



## AXE #4. Renforcer et structurer l'Animation de la politique et de l'écosystème ESS

- ⊙ Fédérer l'écosystème ESS
- ⊙ Structurer les événements ESS sur le territoire
- ⊙ Répondre aux besoins des entrepreneurs complémentaires au Parcours Entreprise ESS
- ⊙ Favoriser les coopérations BtoB et l'accélération des projets
- ⊙ Renforcer le rôle pivot et d'animation du lieu totem Les Imaginations Fertiles
- ⊙ Promouvoir et faire rayonner l'ESS sur le territoire métropolitain et au-delà

Groupe de travail dédié (collectif TI)

Programme mutualisé du collectif

Agenda ESS sur le site Web TM

Newsletters mensuelles et communication RS

### ANIMATION du réseau ESS

Animer le collectif Toulouse Métropole Impact

Créer un programme d'animation dédié à l'ESS et à l'innovation sociale destiné aux porteurs de projets et entreprises

5 objectifs : accélération de projets, montée en compétences, mise en réseau, développement des coopérations BtoB, rayonnement

Créer un événement annuel fédérateur : Les Rencontres Toulouse Métropole Impact

Coordination du programme par Les Imaginations Fertiles, mobilisant le collectif Toulouse Métropole Impact et les lieux totem ESS

## AXE #5. Accompagner et promouvoir les lieux totems de l'ESS

### OBJECTIFS :

- ⊙ Accompagner ces tiers-lieux hébergeant des entreprises de l'ESS, ayant un impact social sur le territoire et ses transitions
- ⊙ Créer une dynamique de coopération et d'animation inter-lieux totems
- ⊙ Donner une visibilité, une vitrine à l'ESS à travers ces lieux dans la ville
- ⊙ Mailler le territoire métropolitain de lieux dits « Territoires de l'ESS »

### PROGRAMME

### Lieu Totem

Toulouse  
Métropole  
Impact

Identifier et labelliser ces « Lieux Totems de l'ESS » sous bannière Toulouse Métropole Impact

Accompagner ces lieux dans leur création et leur développement

Proposer une aide à l'immobilier en investissement

Proposer des événements animations « Toulouse Métropole Impact » dans ces lieux et intégrer leurs événements dans l'Agenda TMI

Animer le programme et une dynamique de coopération inter-lieux (groupe de travail dédié)

Promouvoir les lieux ESS via une CARTOGRAPHIE des Territoires de l'ESS et des actions de communication

↳ Lieux Totems de l'ESS

↳ Lieux transitoires de l'ESS

↳ ESScales

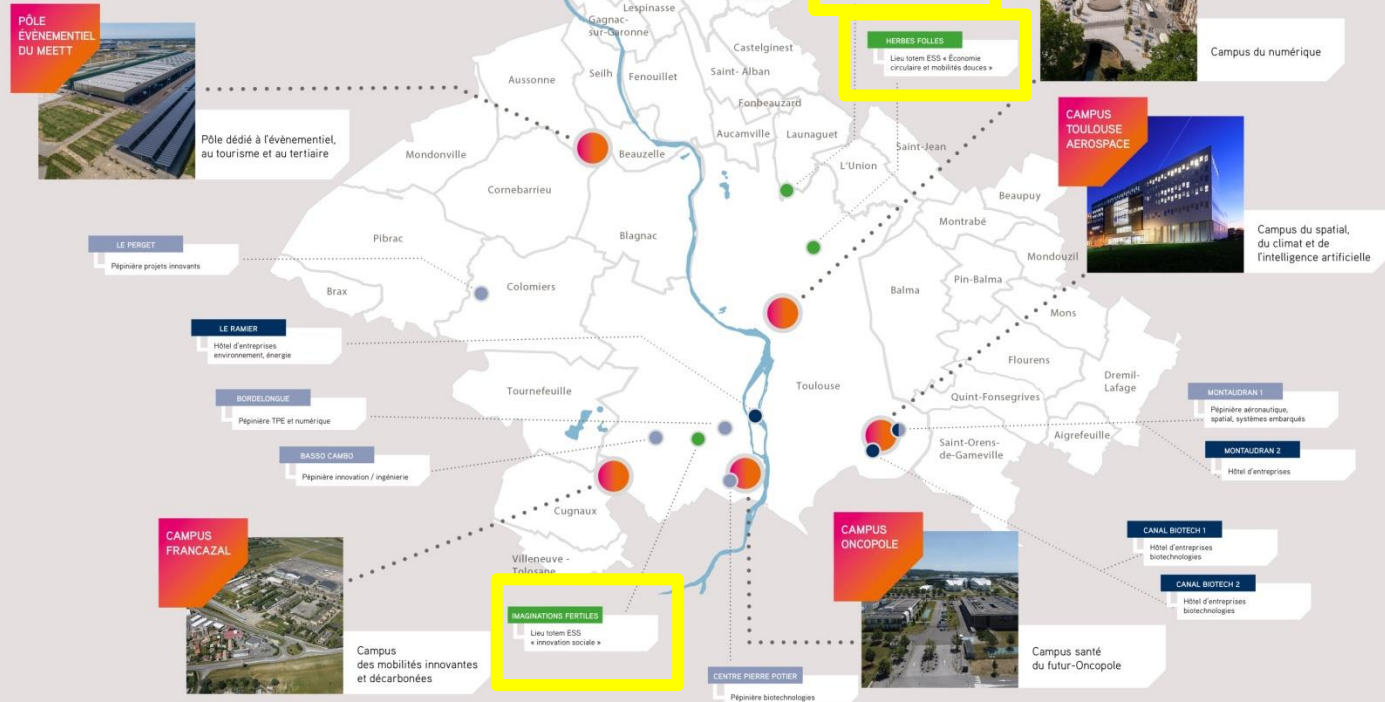
## TOULOUSE MÉTROPOLE,

4 campus d'excellence

1 pôle évènementiel (MEETT)

3 lieux totem économie sociale et solidaire (ESS),

4 hôtels d'entreprises et 5 pépinières.



Carte des lieux emblématiques du développement économique au sein de Toulouse Métropole

↓

Les Lieux Totems de l'ESS

## Les Territoires de l'Économie sociale et solidaire : de quoi s'agit-il ?

Ce sont les tiers-lieux qui ont inscrit l'ESS dans leur ADN : dans leurs valeurs, leur fonctionnement, leurs activités, leurs engagements. Ils génèrent un impact sociétal positif et contribuent aux transitions économique, sociale et écologique du territoire. Petits ou grands, ils maillent la métropole toulousaine de lieux de proximité pour les acteurs de l'ESS et les citoyens et contribuent à l'animation du territoire. Restez en veille sur leurs agendas : de nombreux événements et animations vous y sont proposés !

## DÉCOUVREZ L'ÉCONOMIE SOCIALE ET SOLIDAIRE DANS LES TIERS-LIEUX TOULOUSAINS



### LIEUX TOTEMS DE L'ESS

- 1 Les Imaginations Fertiles - Le FIL Bellefontaine
- 2 Les Halles de la Cartoucherie Cartoucherie
- 3 Les Herbes Folles Bonnefoy
- 4 RoseLab Montaudran
- 5 EDENN Trois Cocus
- 6 L'Atelier des Bricoleurs - Les Imbriqués Barrière de Paris

### LIEUX TRANSITOIRES

- 7 Collectif Abbal Reynerie
- 8 La Bouillonnante Soupetard

### ESSCALES

- 9 Café & Co Soupetard
- 10 Toulouse Espace Couture Reynerie
- 11 La Passerelle Negreneys Les Minimes - Negreneys
- 12 L'Astronef - L'Envolée Rangueil - Saouzelong
- 13 Les Halles de la Transition Compans Caffarelli

Au cœur de  
votre quotidien



## AXE #6. Internationaliser la politique ESS, innover et monter en compétences avec ERASMUS+

⊙ Monter en compétences via le transfert de savoirs et savoir-faire, transposer des bonnes pratiques pour mieux accompagner et accélérer l'innovation sociale

⊙ S'inspirer pour innover via l'échange d'expériences

⊙ Contribuer au rayonnement de Toulouse Métropole, de sa politique et de son écosystème ESS

⊙ Développer un réseau de partenaires européens

⊙ Contribuer aux politiques ESS européennes



EUROPE  
INTERNATIONAL



Accréditation ERASMUS+ Education des adultes  
*Plan Erasmus + ESS 2021-2027*

● Mobilités sur les thématiques des 3 Défis et des lieux totem avec le collectif TI et les Directions métier : visites apprenantes et job shadowing

● Projets européens

● Contribution aux travaux nationaux « ESS et Europe » et aux travaux européens sur l'ESS

**L'offre de  
services aux  
entreprises**

# Toulouse Métropole Impact

Connectez-vous aux  
savoir-faire de l'ESS

## FAITES GRANDIR VOS PROJETS AVEC NOS DEUX PROGRAMMES COMPLÉMENTAIRES

### LE PARCOURS ENTREPRISES ESS

- Complet et multi-partenarial
- De l'émergence de l'idée à la pérennisation ou au changement d'échelle

#### ACCOMPAGNER

*Des outils pour faire grandir votre projet, votre entreprise*

#### FINANCER

*Des opportunités pour diversifier vos ressources*

#### HÉBERGER

*Des espaces pour abriter vos activités*

Toulouse  
Métropole  
Impact

### L'ANIMATION DU RÉSEAU ESS

- Fédérateur et innovant
- De la rencontre créatrice au rayonnement de vos initiatives

#### L'AGENDA

*Des événements réguliers pour faire réseau et faire résonner vos projets*

#### LIEUX TOTEMS

*Des lieux pour aller à la rencontre des acteurs de l'ESS*

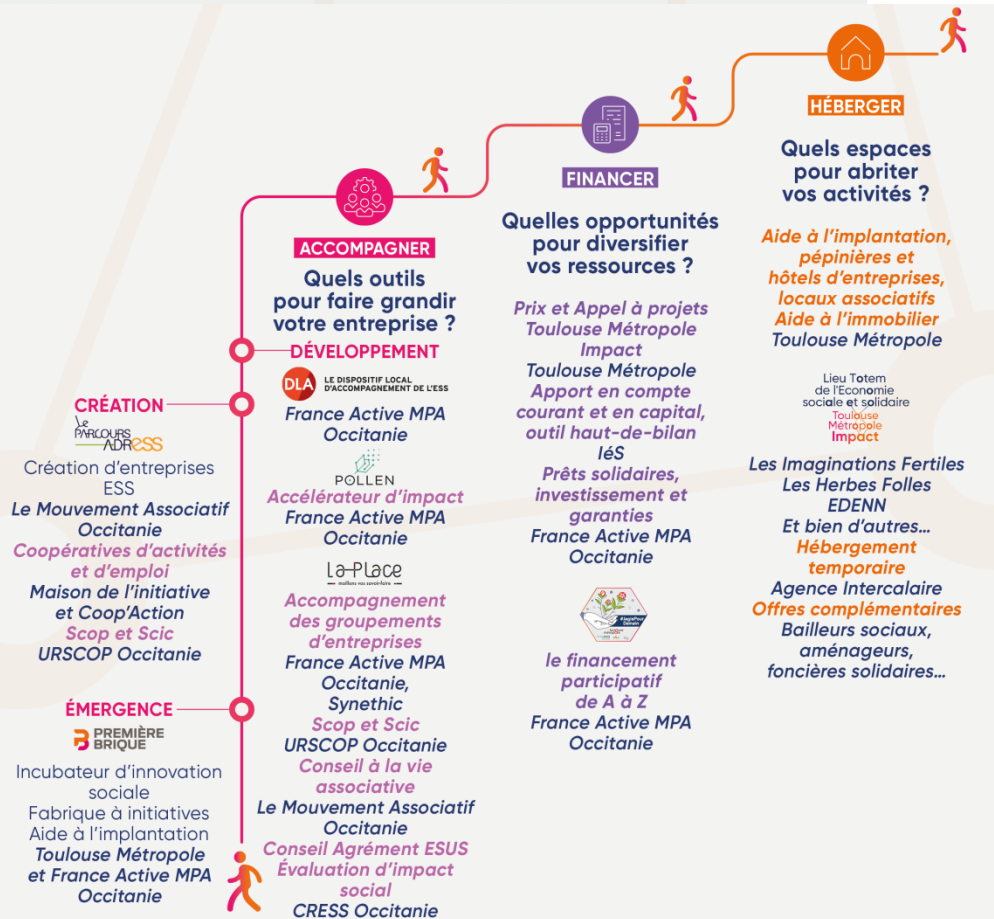
#### INITIATIVES +

*Des actions pour aller plus loin dans le développement de l'ESS*

# LE PARCOURS ENTREPRISES ESS

## UN RÉSEAU D'ACTEURS EN SYNERGIE

POUR VOUS ACCOMPAGNER DANS VOTRE DÉVELOPPEMENT



Toulouse  
Métropole  
Impact

- Un Parcours dédié, complet et multi-partenarial
- À toutes les étapes de la vie de l'entreprise :
  - émergence / création
  - développement / essaimage / changement d'échelle
- 3 axes : Accompagnement / Financement / Hébergement
- Un parcours évolutif, qui innove pour répondre aux besoins

Toulouse  
Métropole  
Impact

Connectez-vous aux savoir-faire de l'ESS

Nous les avons accompagnés depuis leur création

**Le Parcours Entreprises ESS :  
des résultats significatifs**

*En moyenne chaque année :*

- Accompagnement ante création de 130 projets
- Accompagnement post création de 120 projets
- Financement de 70 projets
- Création et/ou consolidation d'environ 2 000 emplois



UN PROGRAMME ÉVÉNEMENTIEL, DES LIEUX EMBLÉMATIQUES,  
DES IDÉES ET DES INNOVATIONS

### L'AGENDA

*Des événements toute l'année  
pour faire réseau et faire résonner vos projets*

#### LES RDV RÉGULIERS

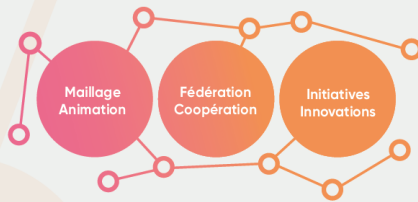


#### LES TEMPS FORTS ANNUELS



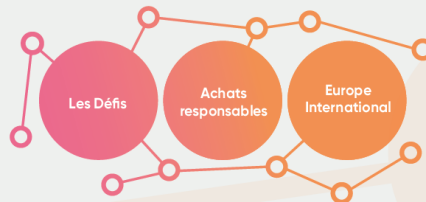
#### LIEUX TOTEMS

Des lieux pour aller  
à la rencontre des acteurs  
de l'ESS et créer des synergies



#### INITIATIVES +

Des actions pour aller  
plus loin dans le  
développement de l'ESS





UN PROGRAMME ÉVÉNEMENTIEL, DES LIEUX EMBLÉMATIQUES,  
DES IDÉES ET DES INNOVATIONS

Un programme d'Animation destiné aux porteurs de projets et aux entreprises de l'ESS

- ✓ coordonné par Les Imaginations Fertiles, lieu totem de l'ESS et de l'innovation sociale ;
- ✓ avec des événements organisés par les membres du collectif *Toulouse Métropole Impact*.



**Au menu :** accélération de projets, montée en compétences, mise en réseau, développement des coopérations BtoB, rayonnement.

**Des événements, des rencontres** toute l'année sous différents formats : événements thématiques, webinaires, Pauses dej, Petits dej, 5@7, accélérateurs de projets, visites apprenantes...

## L'AGENDA



**Les Rencontres Toulouse Métropole Impact :** le temps fort annuel

**Le Mois de l'ESS** en novembre (*CRESS Occitanie*)

**Le Forum Régional de l'ESS (FRESS)** (*MES Occitanie*)

**Les rencontres autour des achats responsables & des coopérations BtoB** (*CRESS Occitanie, Synthetic, Toulouse Métropole Emploi*)

**Les rencontres autour de l'évaluation de l'utilité sociale et de l'impact social** (*MES Occitanie*)

**Les études / publications de l'Observatoire régional de l'ESS** pour nourrir la réflexion du collectif et des entreprises (*CRESS Occitanie*)

Toulouse  
Métropole  
Impact

Avec l'ESS,  
ambition 2026 :

une métropole toulousaine

+ écologique, durable

+ solidaire, inclusive

+ citoyenne

+ innovante

+ dynamique

+ attractive

qui met les transitions au cœur de son  
projet économique



Au cœur de  
votre quotidien

toulouse  
métropole