



# RAPPORT D'ACTIVITÉ 2021

Avec le soutien de

  
**SECRÉTARIAT D'ÉTAT  
CHARGÉ DE L'ÉCONOMIE  
SOCIALE, SOLIDAIRE  
ET RESPONSABLE**  
*Liberté  
Égalité  
Fraternité*

  
**RÉPUBLIQUE  
FRANÇAISE**  
*Liberté  
Égalité  
Fraternité*

**AGENCE  
NATIONALE  
DE LA COHÉSION  
DES TERRITOIRES**

**... et de ses 183 collectivités  
adhérentes !**

Au 29.06.2022



[animation@rtes.fr](mailto:animation@rtes.fr)



03 20 97 17 97



[www.rtes.fr](http://www.rtes.fr)



@ReseauRTES





Faire connaître les initiatives accompagnées par les collectivités locales, susciter le partage d'expériences et contribuer à leurs diffusions, identifier les leviers dont disposent les collectivités, former et accompagner élu.e.s et services des collectivités locales, être en capacité de faire entendre l'existence d'un mode de développement, fondé sur le développement durable des territoires et la solidarité, tels sont les principaux objectifs des actions développées par le RTES, depuis sa création en 2002.

**L'année 2021 a été marquée pour le RTES par :**

- la création et la diffusion de nos **kits RégionalESS** et **DépartementalESS** suite aux élections 2021, la confirmation de l'intérêt des exécutifs locaux pour l'économie sociale et solidaire.
- **la poursuite du travail sur la place de l'ESS dans les territoires fragiles** (en quartiers politique de la ville avec le soutien de l'ANCT et en milieu rural avec la 3ème année du programme TRESSONS).
- **le renforcement de l'animation territoriale à l'échelle régionale** en lien avec les CRESS, avec notamment en 2021 le lancement de clubs de collectivités ESS co-animés avec les CRESS en Auvergne-Rhône-Alpes, en Nouvelle Aquitaine (avec la Chaire Territoires de l'ESS) et en région Grand Est, s'ajoutant donc au club des collectivités ESS en Ile-de-France (co-animé avec l'Amif) lancé en 2020.

Le RTES a développé ses actions principalement autour de :

- **la place de l'ESS dans les politiques publiques locales et les leviers dont disposent les collectivités pour favoriser le développement de l'ESS.** Les travaux ont une entrée par leviers (avec en 2021 une poursuite des travaux notamment autour des leviers de la commande publique responsable), et par type de collectivité (et notamment en 2021 les régions et départements).
- **la coopération, entre échelons de collectivités, entre acteur.rice.s, et entre acteur.rice.s et collectivités,** condition indispensable au développement de l'ESS.

Le RTES est présent dans plusieurs instances nationales et européennes, pour porter la parole des collectivités engagées dans le soutien à l'économie sociale et solidaire et valoriser et renforcer la place de l'ESS dans les politiques publiques, au niveau local, départemental, régional, national et européen.

Les actions sont menées en s'appuyant sur :

- **l'organisation de temps d'échanges et de temps de formation et de partages d'expériences entre collectivités.** Il s'agit de permettre aux élu.e.s et technicien.ne.s de discuter de leurs expériences, partager leurs bilans, réfléchir à l'intégration de l'ESS dans les politiques publiques et à l'articulation entre les différents niveaux de collectivités. Compte tenu de son expérience précédente d'organiser des rencontres en ligne, le RTES a pu très rapidement s'adapter au contexte sanitaire, et organiser ou co-organiser une soixantaine de conférences en ligne. Le dernier trimestre de cette année 2021 marquait enfin le retour à des rencontres en présentiel organisées ou co-organisées par le RTES.
- **la réalisation d'actions de communication,** lettres d'informations, articles pour le site internet, collaboration avec la presse spécialisée, communiqués de presse... qui jouent un rôle important pour faire connaître le rôle possible des collectivités.
- **le renforcement des actions de capitalisation,** sous le format de documents pratiques, avec en 2021 les **kits RégionalESS** et **DépartementalESS** et une mise à jour du **kit MunicipalESS**, mais aussi la réalisation d'un **Point de RepèreESS** sur les SPASER et de 14 fiches **Déniché pour vous**.
- **l'élaboration de plaidoyers/contributions,** associant les collectivités membres au niveau local, national et européen.

# 2021

## en quelques chiffres

**177** collectivités  
adhérentes

Au 31.12.2021

**11** newsletters  
envoyées

à près de **7000**  
destinataires

**6 941** abonné.e.s  
au compte  
 @ReseauRTES

+ de **1780** participant.e.s  
aux conférences en ligne et  
formations organisées par le  
RTES

**105** fiches pratiques  
*DÉNICHE POUR VOUS*

**86 067** visites  
sur le site internet [www.rtes.fr](http://www.rtes.fr)

# ACCOMPAGNER ET OUTILLER LES COLLECTIVITÉS TERRITORIALES

## 1 La réalisation d'un *kit RégionalESS* et d'un *kit DépartementalESS*

Créatrice d'emplois durables, facteur de cohésion sociale et territoriale, génératrice d'innovation sociale et d'implication citoyenne, l'économie sociale et solidaire apporte des **solutions concrètes aux besoins quotidiens** des habitant.e.s et des territoires.

C'est la conviction d'élu.e.s de plus en plus nombreux. Pour qui l'ESS constitue un **vecteur de solidarités humaines et territoriales agissant pour la transition**, la relocalisation des activités et la résilience des territoires.

Comment les régions ou les départements peuvent-ils aider au développement de l'économie sociale et solidaire sur leur territoire ?

C'est l'objet de ces *kits DépartementalESS* & *RégionalESS*, qui comprennent chacun une vingtaine de fiches :

- donnant les premières clés pour la mise en œuvre d'une politique volontariste structurée,
- détaillant les leviers des départements et des régions pour soutenir le développement de l'ESS (commande publique, connaissance et reconnaissance des acteur.rice.s, modes de contractualisation, inscription dans les fonds européens, participation au capital de SCIC...),
- illustrant la façon dont les différentes politiques publiques thématiques peuvent intégrer l'ESS (insertion, agriculture, tourisme, développement économique, transition écologique, ...).

### Kit RégionalESS

Développer l'économie de la transition dans les territoires

Le *kit RégionalESS* vise ainsi à outiller les exécutifs régionaux souhaitant soutenir l'ESS. Illustrée par des exemples, chacune de ses 22 fiches présente de façon synthétique et concrète la façon dont un conseil régional peut inscrire l'ESS dans ses politiques.

Ce kit a été très bien accueilli, largement diffusé et relayé. Plus de 170 personnes se sont inscrites pour recevoir le kit et ses fiches.

### Le Kit RégionalESS en 2021 :

- ▶ 1 801 téléchargements comptabilisés sur l'ensemble des fiches du kit,
- ▶ 403 téléchargements de la fiche n°3 : L'ESS au cœur des compétences régionales (versions 1&2).

Téléchargements uniques

### Fiches introductives

- n°1 Économie sociale et solidaire : de quoi parle-t-on ? .....page 2
- n°2 Pourquoi mettre en place une politique de soutien à l'économie sociale et solidaire ? .....page 4
- n°3 L'économie sociale et solidaire au cœur des compétences régionales .....page 6

### Fiches leviers

- Connaitre et faire connaître les acteurs de l'ESS (n°4) .....page 8
- Modes de contractualisation entre régions et acteurs de l'ESS (n°6) .....page 12
- Monnaies locales complémentaires et finance solidaire (n°10) .....page 20
- Commande publique responsable (n°11) .....page 22
- Mobiliser les fonds européens en faveur de l'ESS (n°12) .....page 24
- Favoriser la coopération économique territoriale (n°14) .....page 28
- Co-construction et transversalité des politiques d'ESS (n°21) .....page 42
- Ressources mobilisables par les conseils régionaux (n°22) .....page 44

### Fiches thématiques

- L'ESS au cœur du développement économique (n°5) .....page 10
- Tourisme & ESS (n°7) .....page 14
- Citoyenneté et démocratie participative (n°8) .....page 16
- Agriculture, alimentation durable & ESS (n°9) .....page 18
- Transition écologique, énergétique & ESS (n°13) .....page 26
- Coopération européenne et internationale & ESS (n°15) .....page 30
- Mobilité durable & ESS (n°16) .....page 32
- Soutien à la vie associative (n°17) .....page 34
- Numérique & ESS (n°18) .....page 36
- Tiers-lieux & ESS (n°19) .....page 38
- Formation, apprentissage, enseignement & ESS (n°20) .....page 40



# Kit DépartementalESS

Développer l'économie de la transition dans les territoires

## Fiches introductives

- n°1** Économie sociale et solidaire : de quoi parle-t-on ? .....page 2
- n°2** Pourquoi mettre en place une politique transversale de soutien à l'économie sociale et solidaire ? .....page 4
- n°3** L'économie sociale et solidaire dans les compétences départementales .....page 6

## Fiches leviers

- Modes de contractualisation** entre départements et acteurs de l'ESS (n°4) .....page 8
- Les Sociétés coopératives d'intérêt collectif - SCIC** (n°6) .....page 14
- Soutenir l'innovation sociale** (n°10) .....page 22
- Commande publique responsable** (n°12) .....page 26
- Appui aux territoires et développement local** (n°13) .....page 28
- Transversalité des politiques d'ESS** (n°17) .....page 36
- Ressources mobilisables** par les conseils départementaux (n°21) .....page 44

## Fiches thématiques

- ESS & ruralité(s)** (n°5) .....page 10
- Agriculture, alimentation durable & ESS** (n°7) .....page 16
- Habitat & ESS** (n°8) .....page 18
- Tourisme & ESS** (n°9) .....page 20
- Insertion & création d'activités** (n°11) .....page 24
- Vieillesse, handicap & ESS** (n°14) .....page 30
- Jeunesse, culture & sports** (n°15) .....page 32
- Protection de l'enfance, santé & ESS** (n°16) .....page 34
- Économie circulaire, transition écologique & ESS** (n°18) .....page 38
- Coopération européenne, internationale et transfrontalière & ESS** (n°19) .....page 40
- Numérique & ESS** (n°20) .....page 42

Le **kit DépartementalESS** a pour objectif d'outiller les exécutifs départementaux souhaitant soutenir l'ESS. Illustrée par des exemples concrets, chacune de ses 21 fiches présente de façon synthétique les possibilités pour un conseil départemental d'inscrire l'ESS dans ses politiques.

Ce kit a notamment été présenté lors du webinaire Idéal Co : "Départements, comment soutenir l'ESS sur vos territoires ?", organisé le 24 novembre 2021.

**177 personnes** se sont inscrites pour recevoir le kit et ses différentes fiches.

## Le Kit DépartementalESS en 2021:

- ▶ **2 236 téléchargements comptabilisés** sur l'ensemble des fiches du kit,
- ▶ **479 téléchargements** de la fiche n°3 : L'ESS au cœur des compétences départementales (versions 1&2).

Téléchargements uniques

# Kit MunicipalESS

Développer l'économie de la transition dans les territoires

En 2021, le **kit MunicipalESS** dans ses différentes versions mises à jour a quant à lui été téléchargé plus de 250 fois (téléchargements uniques). La première version du kit étant victime de son succès (imprimée à 500 exemplaires), elle a été mise à jour en octobre 2021 et imprimée à 250 exemplaires.

*"Je suis tombée par hasard sur le Kit MunicipalESS du RTES sur internet, un livret que j'ai trouvé très bien construit qui donne à la fois des éléments méthodologiques et les clés pour mettre en place des projets ESS. Je me suis d'ailleurs appuyée sur ce kit pour construire mon programme pour être élue maire de Vindelle, une petite commune de 1100 habitant.e.s".*

**Isabelle Moufflet, maire de Vindelle et vice-présidente en charge de l'ESS à la Communauté d'Agglomération du Grand Angoulême**

*C'est là la richesse du RTES : qu'il s'agisse de grandes ou petites villes, de régions ou de départements, du milieu rural ou urbain, ces kits ont été conçus pour que s'en emparent les élu.e.s mais aussi les cadres administratifs, quelle que soit la dimension de leur champ d'action.*

Mahel Coppey,  
présidente du RTES



# ACCOMPAGNER ET OUTILLER LES COLLECTIVITÉS TERRITORIALES

## 2 Renforcer les coopérations économiques territoriales

### Les Pôles Territoriaux de Coopération Économique (PTCE)

L'année 2021 a été marquée par la relance au niveau national des PTCE. Engagé depuis 2009 dans l'action-recherche qui a permis l'inscription des PTCE dans la loi de 2014, le RTES s'est mobilisé à plusieurs niveaux en 2021 :

#### Organisation ou co-organisation de plusieurs temps d'information sur les PTCE à destination notamment des collectivités

**5 février 2021 : Webinaire PTCE** (60 participant.e.s) : présentation et échanges autour de l'étude du Labo de l'ESS **"Relancer les PTCE : diagnostic et propositions"** et du rôle possible des collectivités avec **Hugues Sibille**, président du Labo de l'ESS, **Pierre Roth**, vice-président à l'ESS de Strasbourg Eurométropole, **Pascal Duforestel**, conseiller délégué ESS à la Région Nouvelle-Aquitaine et vice-président du RTES jusqu'en septembre 2021, et **Anne-Laure Federici**, déléguée générale du RTES, sur les apports et enseignements des PTCE

**3 juin 2021 : Présentation de l'AMI "PTCE émergents"** avec **Yann Joseau**, adjoint au chef du pôle ESS et Investissement à Impact du Ministère de l'Économie, des Finances et de la Relance

**8 octobre 2021** : co-organisation et animation d'une table ronde sur le rôle des collectivités dans le cadre du séminaire **"Coopérer pour développer"** avec le **Secrétaire Général aux Affaires Régionales Hauts-de-France**, le vice-président de la région Hauts-de-France,

**Pascal Verbeke**, vice-président du département de l'Oise, **Bénédicte Messeane-Grobelny**, vice-présidente du département du Pas-de-Calais, et **Patricia Andriot**, vice-présidente du RTES

**20 octobre 2021** : co-organisation avec le Labo de l'ESS et animation d'un **atelier sur les PTCE** (35 personnes sur place) **dans le cadre du Forum national de l'ESS de Niort** avec **Yann Joseau**, **Maud Caruhel**, vice-présidente de la région Nouvelle-Aquitaine, **Stéphane Montuzet**, président de la CRESS Nouvelle-Aquitaine et **Marie Vernier** du Labo de l'ESS

**18 novembre 2021 : Webinaire "Les PTCE en quartiers politique de la ville"** (56 inscrit.e.s) organisé par l'ANCT

Le RTES a par ailleurs contribué au webinaire de **lancement de la charte des PTCE**, organisé par le Labo de l'ESS le 30 juin 2021, et à une émission de la **Web TV ESS de la Réunion "PTCE, moteur de la coopération par et pour les territoires"** le 24 septembre 2021

**Participation à la cellule nationale d'animation des PTCE, instance mise en place pour animer la politique nationale de relance des PTCE, et à l'étude des candidatures de l'AMI "PTCE émergents"**

### Les Sociétés coopératives d'intérêt collectif (SCIC)

Le RTES développe depuis de nombreuses années des actions d'information et de plaidoyer pour faire connaître les SCIC, et l'intérêt pour les collectivités d'accompagner cette forme d'entreprise particulièrement adaptée pour des projets économiques territoriaux ayant un intérêt collectif. En 2021, ces actions ont été menées notamment autour de :

#### L'élaboration de propositions pour le développement des SCIC :

- audition dans le cadre du rapport IGAS-IGF, **Stéphane Pfeiffer** représentait le RTES,
- travail en lien avec la CGSCOP sur une proposition de projet de loi,
- amendement proposé dans le cadre de la loi 3DS.

#### La réalisation de temps d'informations :

**28 septembre 2021 : Webinaire de restitution du rapport IGAS-IGF sur les SCIC** (40 participant.e.s)

**30 novembre 2021** : Club des collectivités pour l'ESS sur la thématique **"SCIC et collectivités territoriales"**, co-organisé avec la CRESS Auvergne-Rhône-Alpes

### Approche par filières

A la demande de plusieurs membres, le RTES a engagé en 2021 un travail autour de la façon dont une collectivité peut développer une approche filières dans le cadre de sa politique ESS. Deux premiers webinaires ont été organisés en 2021 (autour des expériences de Paris et de Strasbourg), ce travail sera poursuivi en 2022.

#### 2 avril 2021 : 1er webinaire "Structuration de filières économiques de territoire" (55 participant.e.s)

Comment une collectivité peut-elle aider à la structuration de filières sur son territoire ? Comment les acteur.rice.s de l'ESS peuvent être partie prenante de ces filières ? avec **Florentin Letissier**, adjoint à la Mairie de Paris, et **Aurore Médieu** d'ESS France, webinaire qui ouvre le chantier de travail du RTES sur l'approche filières.

#### 4 juin 2021 : 2ème webinaire "Structuration de filières économiques de territoire" (35 participant.e.s)

avec les interventions de **Pierre Roth** et **Badradine Koussa** autour des filières de la rénovation du bâtiment, du réemploi informatique et du vélo sur le territoire de l'Eurométropole de Strasbourg.

### Nouveaux modèles économiques

**22 octobre 2021 : Webinaire "Économie de la fonctionnalité et de la coopération (EFC)"** (65 participant.e.s). Ce temps d'échange initié à la demande d'élue.e.s du RTES était l'occasion de mieux comprendre le référentiel de l'EFC et la façon dont les collectivités locales peuvent le mettre en pratique sur leur territoire. Avec les interventions de **Patrice Vuidel**, laboratoire ATEMIS et **Marine Corinthe** de Roissy Pays de France.

### Les Contrats de relance et de transition écologique (CRTE)

Convaincu de l'intérêt potentiel des CRTE pour le développement de l'ESS, le RTES a organisé ou co-organisé 2 webinaires en 2021 afin d'informer et de sensibiliser collectivités et acteur.rice.s aux démarches des CRTE :

#### 26 février 2021 : Webinaire "La place de l'ESS dans les CRTE" (90 participant.e.s)

Avec les interventions de **Patricia Andriot**, vice-présidente du RTES, **Yannick Blanc**, du Carrefour des innovations sociales, et **Romain Briot**, conseiller à l'Assemblée des Communautés de France (AdCF).

#### 1er juin 2021 : Webinaire "CRTE : comment coopérer entre collectivités et acteur.rice.s de l'ESS ?"

Près de 200 personnes issues des collectivités, de l'ESS et des réseaux d'accompagnement ont participé à ce webinaire organisé par le RTES en partenariat avec le Carrefour des innovations sociales et French Impact.

#### 18 mai 2021 : Webinaire "TZCLD : quelles opportunités pour les territoires ? (plus de 500 participant.e.s)

La **5e Fabrique du consensus** était co-organisée par l'association Territoires zéro chômeur de longue durée (TZCLD) et le RTES.

Le RTES a engagé en 2020 un cycle de débats et d'échanges entre collectivités territoriales autour de la thématique **Alimentation durable & ESS**. En 2021, 5 webinaires ont été organisés :

- **Alimentation & entrepreneuriat coopératif**, janvier 2021, 55 participant.e.s
- **Agriculture urbaine**, février 2021, 80 participant.e.s
- **Alimentation durable & restauration collective**, mars 2021, 60 participant.e.s
- **La place de l'ESS dans les PAT**, avril 2021, 130 participant.e.s
- **Alimentation durable & solidarités**, mai 2021, 50 participant.e.s

Le RTES est engagé, aux côtés de Resolis, Terres en ville, le Labo de l'ESS, la fédération des parcs naturels régionaux et Let's food dans la **recherche action Résilience : « Les collectivités territoriales et la Résilience alimentaire : du public en actions à l'action publique »**.

Le RTES est également partie prenante du **projet Catalyseur porté par la FNCUMA** mené en partenariat avec l'Avise, Codesign-it, Familles Rurales, France Fraternités, Réseau Cocagne, Réseau des Banques Alimentaires, Union nationale des CPIE et Vrac. Financé dans le cadre de la mesure « Alimentation locale et solidaire » du plan France Relance, ce projet vise l'accompagnement du développement des circuit-courts à destination des personnes précaires.

# ACCOMPAGNER ET OUTILLER LES COLLECTIVITÉS TERRITORIALES

5

## Sensibiliser et partager les expériences autour de la commande publique responsable et des SPASER

Au travers de temps d'échanges de pratiques et de formations, la réalisation d'outils de référence et de contributions

- **Plaidoyer co-porté dans le cadre de la loi Climat Résilience** (audition Assemblée Nationale, contribution co-portée avec France urbaine) pour renforcer la place des acteur.rice.s de l'ESS dans la commande publique
- Atelier co-organisé lors des **Journées Nationales de France urbaine** les 9 et 10 septembre 2021 à Nantes.
- Partenariat avec l'Institut régional d'administration (IRA) : **module de formation à ESS sur 2 jours**
- **Coopération avec le Commissariat général au développement durable (CGDD)** : contribution plateforme RAPIDD, interventions...
- **Co-organisation ou contribution à des webinaires** (Pays de la Loire, Région PACA...)

### Un Points de RepèreESS

"Les SPASER, schémas de promotion des achats socialement et écologiquement responsables"



Ce 9ème Points de RepèreESS est dédié aux SPASER et présente quelques conseils et bonnes pratiques à destination des collectivités souhaitant mettre en place cet outil structurant pour une commande publique responsable.

### Interventions dans des événements extérieurs

Intervention à la demande du CGDD à la conférence en ligne sur les SPASER organisée par Auvergne-Rhône-Alpes Énergie Environnement.

6

## Inscrire l'ESS dans la formation des agent.e.s public.que.s territoriaux.ales en lien avec des organismes de formation agréés

Animation par le RTES de la convention Etat/CNFPT sur la formation à l'ESS des agent.e.s de la fonction publique (en partenariat avec réseau des CRESS) :

- **4 webinaires organisés en Pays de la Loire** (septembre à décembre 2021, 128 participant.e.s),
- **4 webinaires organisés en Centre Val de Loire** (mars à juin 2021 ; 40 participant.e.s),
- **1 webinaire organisé en Bretagne** (19 février 2021, 28 participant.e.s),
- **2 cycles des hautes études métropolitaines en Ile-de-France** (mars et mai 2021 ; 31 et 25 participant.e.s).

Partenariat avec l'Institut Régional d'Administration Hauts-de-France

Conception et coordination d'un module de 2 jours sur les relations entre pouvoirs publics et ESS à l'IRA Hauts-de-France les 28 et 29 juin puis les 6 et 7 décembre 2021, auprès de 90 élèves.

**Impulsion d'un cycle de formation ESS au service des transitions à l'IPEC (Institut de formation du Ministère de la Transition Écologique)**

Une dizaine de modules ont été organisés, réunissant au total une centaine de participant.e.s.

Inscription du Forum national ESS de Niort d'octobre 2021 dans le catalogue du CNFPT et création parcours "Collectivités" (une quinzaine de temps dédiés).







# IDENTIFIER ET RENFORCER LA PLACE DE L'ESS DANS LES TERRITOIRES

## 1 Politique de la ville & ESS

Depuis plusieurs années, le RTES développe des actions avec une entrée spécifique sur les territoires fragiles. Pour les quartiers prioritaires de la politique de la ville, les actions sont menées avec le soutien de l'ANCT depuis 2015. Elles reposent sur l'organisation de séminaires, sur la publication de plusieurs guides, permettant de mettre en évidence la contribution de l'ESS au développement des quartiers, et sur l'élaboration de propositions à destination des collectivités, des acteur.rice.s et des partenaires.

### Chantier économie informelle

Le RTES a porté en 2021 un chantier de travail sur l'économie informelle, qui s'est organisé autour d'un groupe de travail réunissant une douzaine de collectivités territoriales et des acteur.rice.s de l'ESS de leur territoire qui se sont engagé.e.s à partager leurs expériences lors de ce chantier de 2 ans, et de webinaires plus largement ouverts :

- Alimentation et entrepreneuriat coopératif, janvier 2021, 55 participant.e.s
- Mécanique de rue : retour sur une recherche-action, mars 2021, 60 participant.e.s
- Pratiques culinaires informelles, retours d'expériences de formalisation, septembre 2021, 60 participant.e.s
- Economies populaires, vulnérabilités et ressources, septembre 2021, 100 participant.e.s

### Formations croisées ESS & Politique de la ville

Afin de renforcer l'acculturation croisée entre acteur.rice.s public.que.s et privé.e.s de la politique de la ville et de l'ESS, le RTES a réalisé un repérage des actions de formation ESS - Politique de la Ville au sein des Centres de Ressources Politique de la Ville et des CRESS (via un questionnaire) et réalisé un 4 pages synthétique sur l'offre formation croisée ESS/Quartier Politique de la Ville (QPV).

Le RTES a contribué à l'organisation de 3 flashwebs ANCT/CNFPT en 2021 :

- L'ESS à l'heure de la crise,
- L'Entrepreneuriat collectif en QPV,
- PTCE et QPV.

Enfin, le RTES a également contribué à l'étude de l'ANCT "L'ESS, une chance pour les territoires fragiles".

### Faire connaître les initiatives et démarches



#### Une newsletter dédiée à la politique de la ville

Le RTES publie chaque trimestre une newsletter dédiée "Politique de la ville & ESS", une lettre électronique envoyée à près de 1 900 destinataires.

#### Fiches Déniché pour vous

En 2021, le RTES a rédigé 8 fiches Déniché pour vous autour de la Politique de la ville : Les Mamas de Grigny, MobilHub - Les cités d'or, Migracoop...



#### Temps d'échange avec le Québec autour de la revitalisation urbaine intégrée

L'approche québécoise de la revitalisation urbaine intégrée était présentée côté québécois par deux responsables du Vieux-Gatineau, **Marie-Hélène Gélinas** et **Lyne Bouchard**, et côté français par **Emmanuelle Rousset**, vice-présidente du conseil départemental de l'Ille-et-Vilaine et **Frédéric Frenard**, chargé de missions à Résovilles, démarche inspirante pour envisager différemment la politique de la ville en France.





# IDENTIFIER ET RENFORCER LA PLACE DE L'ESS DANS LES TERRITOIRES

## 2 Le programme TRESSONS

**Le RTES est partenaire avec l'Avisé du projet TRESSONS** (Territoires ruraux et ESS : outils et nouvelles synergies), qui a pour objectif de renforcer l'ESS dans les territoires ruraux. Le projet vise à caractériser les apports et les conditions de développement de l'ESS, à permettre le partage d'expériences entre acteur.rice.s des territoires, et à analyser la manière dont le FEADER et les autres fonds européens sont ou pourraient être mobilisés. Il est piloté par l'Avisé et le RTES de 2018 à 2021, avec l'appui du Réseau Rural National et le soutien du Fonds européen agricole pour le développement rural (FEADER). Il associe de nombreux partenaires.

Parmi les actions développées dans le cadre de TRESSONS en 2021, on peut notamment souligner :

### La (co)organisation de webinaires

#### 1er juin 2021 : Atelier "L'ESS, de quoi parle-t-on ?"

IdéalCo organisait du 1er au 3 juin un webinaire dans le cadre de "Ruralités & CO", webinaire lors duquel le RTES organisait un atelier le 1er juin "L'ESS, de quoi parle-t-on ?", une occasion de voir en quoi l'ESS est un levier fort pour répondre aux besoins économiques, sociaux et environnementaux des territoires, mais aussi découvrir les démarches qui en font des territoires résilients et dynamiques.



**16 novembre 2021 : Webinaire "Économie sociale et solidaire & développement rural en Europe"**, en partenariat avec l'Avisé, DIESIS Network et le Forum Synergies pour explorer le rôle et le potentiel de l'ESS pour les dynamiques et les programmes de développement rural en Europe.

L'Avisé et le RTES organisaient en 2021 un **cycle de webinaires "ESS & ruralités"** pour partager la diversité des solutions qu'offre l'ESS face aux défis de la transition écologique et solidaire et mettre en avant les leviers de soutien à ces acteur.rice.s dans les territoires ruraux.

### Le séminaire de clôture du projet à Guipel (Ille-et-Vilaine) les 6 et 7 décembre 2021

Le RTES, l'Avisé, la CRESS Bretagne et le département d'Ille-et-Vilaine organisaient le séminaire de clôture du projet TRESSONS à Guipel, commune rurale bretonne, rassemblant près d'une centaine de participant.e.s sur 2 jours, l'occasion de faire le bilan et de donner les nouvelles perspectives du projet.

### La sensibilisation et l'outillage

En 2021, le RTES a contribué à de nombreux travaux en lien avec de multiples partenaires pour sensibiliser et outiller les collectivités aux coopérations économiques territoriales et aux nouvelles formes d'activité et d'emploi dans les territoires ruraux :

- Contribution aux productions de l'Institut des territoires coopératifs : livret "Faire de la coopération une source de développement", documentaire "Entre les plis" projeté et débattu lors du Forum national de l'ESS à Niort.
- Contribution au jeu de société "Coopérer !" de l'association Payaso Loco.
- Contribution à la vidéo TRESSONS "L'avenir des territoires ruraux sera social et solidaire".
- Contribution au MOOC de la Fédération nationale des Familles Rurales sur la création de tiers-lieux en milieu rural, avec la Coopérative des tiers-lieux.

Enfin, le RTES contribue à la lettre électronique de TRESSONS, dont la réalisation est assurée par l'Avisé.



Le RTES, en partenariat notamment avec les Chambres Régionales de l'Économie Sociale et Solidaire (CRESS), co-anime plusieurs clubs régionaux de collectivités locales pour l'ESS. Réunissant élu.e.s et agent.e.s des collectivités et acteur.rice.s de l'ESS, ces clubs ont pour objectif d'offrir une communauté d'échange entre pairs, dynamique et inspirante sur les thématiques transversales de l'économie sociale et solidaire.

### Club pour l'ESS en Ile-de-France

Plusieurs rencontres du Club des collectivités en Ile-de-France ont été co-organisées avec la CRESS, l'Association des Maires d'Ile de France (AMIF) et le soutien de la MNT :

- 11 février 2021 - "ESS et foncier" sur l'accès au foncier des acteur.rice.s de l'ESS en visioconférence - 67 participant.e.s
- 6 mai 2021 - Réunion autour de "ESS & quartiers prioritaires de la Politique de la ville" et "ESS & ruralités" - 60 participant.e.s
- 30 juin 2021 - Table-ronde à l'occasion du Salon des Maires d'Ile-de-France autour de l'ESS dans les collectivités avec la présentation de la construction collective de la Manufacture fibres et textile de la Ville de Sceaux - 20 participant.e.s
- 12 octobre 2021 - "Les tiers-lieux, espaces de vie et d'activité des territoires" - 47 participant.e.s
- 30 novembre 2021 - "Accueillir et accompagner les porteuses et porteurs de projet ESS" - 35 participant.e.s



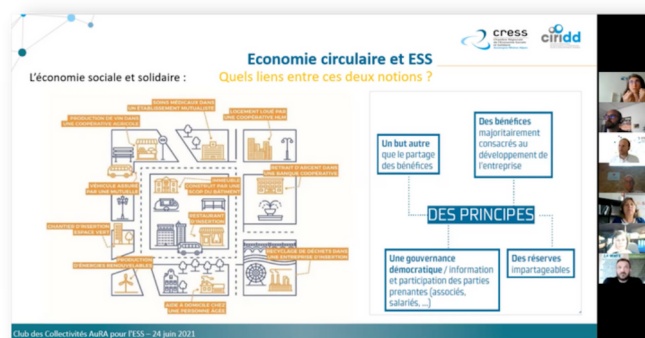
Club des collectivités ESS en Ile-de-France - 12.10.2021

### Lancement du Club des collectivités ESS en Grand-Est, Auvergne-Rhône-Alpes et Nouvelle-Aquitaine

L'année 2021 était l'occasion pour le RTES de lancer un Club des collectivités pour l'ESS en régions Grand-Est, Auvergne-Rhône-Alpes et Nouvelle-Aquitaine.

#### Auvergne-Rhône-Alpes :

- 28 janvier 2021 - Lancement du Club ESS sur la thématique "Comment et pourquoi soutenir l'ESS sur mon territoire ?" en visioconférence - 60 participant.e.s
- 29 avril 2021 - "Comment intégrer l'ESS à mon projet de territoire ?" en visioconférence - 50 participant.e.s
- 24 juin 2021 - "L'économie circulaire : Comment intégrer l'économie circulaire dans les politiques publiques en s'appuyant sur les acteur.rice.s de l'ESS ?", en visioconférence, organisé en partenariat avec le Ciridd - 30 participant.e.s
- 30 novembre 2021 - Club des collectivités pour l'ESS sur la thématique "SCIC et collectivités territoriales" - 20 participant.e.s



Club des collectivités ESS en Auvergne-Rhône-Alpes - 24.06.2021



Club des collectivités ESS en Auvergne-Rhône-Alpes - 29.04.2021





# IDENTIFIER ET RENFORCER LA PLACE DE L'ESS DANS LES TERRITOIRES

**Nouvelle-Aquitaine** (co-organisé avec la Chaire Territoires de l'ESS de Sciences Po Bordeaux) :

- 5 mars 2021 - Lancement régional du club des collectivités pour l'ESS en visioconférence - 70 participant.e.s
- 8 juillet 2021 - "Développer les coopérations territoriales" en visioconférence
- 30 novembre 2021 - Rendez-vous à Poitiers à la rencontre des élu.e.s de collectivités et acteur.rice.s de l'ESS sur le territoire picto-charentais - 37 participant.e.s



*Club des collectivités ESS  
en Nouvelle Aquitaine -  
30.11.2021*



**Grand-Est :**

30 novembre 2021 - Club des collectivités pour l'ESS dédié au Schéma de Promotion des Achats Socialement et Ecologiquement Responsables (SPASER) et à la commande publique - 30 participant.e.s



*Lancement du Club des collectivités ESS en Grand Est - 30.11.2021*

A l'occasion des 20 ans du réseau, le RTEs a organisé le 30 novembre une **visioconférence inter-territoires en simultané depuis (dans l'ordre des photos) Vaulx-en-Verin, Sceaux, Poitiers, Nantes et Nancy**, suivie d'un club des collectivités pour l'ESS en Auvergne-Rhône-Alpes, Ile-de-France, Nouvelle Aquitaine et Grand-Est.





### Contributions au plan d'action européen pour l'ESS

Rédaction d'une contribution élaborée avec les collectivités adhérentes du RTES pour favoriser la prise en compte de l'ESS dans les différentes politiques de l'UE et mettre en évidence le rôle des collectivités. Diffusion et sensibilisation du plan d'action européen pour l'ESS auprès des adhérents du RTES et suivi des travaux de l'intergroupe ES du Parlement européen.



### Atelier sur les politiques locales et régionales de l'ESS lors du sommet européen de Mannheim

Avec près de 3000 participant.e.s et 80 ateliers, le sommet européen de l'ESS de Mannheim qui s'est tenu les 26 et 27 mai 2021, était un rendez-vous important pour l'ESS à l'échelle européenne. Le RTES a co-organisé, avec le Comité européen des Régions, la DG Emploi de la Commission Européenne et le réseau européen Euclid, l'atelier "Supporting social economy and social enterprises : can local and regional authorities make a difference ?" où de nombreux élu.e.s et représentant.e.s de collectivités locales sont intervenu.e.s.



### Inscription de l'ESS dans les PON et POR 2021/2027

Le RTES a poursuivi le plaidoyer pour la prise en compte de l'ESS dans les PON et la sensibilisation des collectivités (Régions et infra) pour la prise en compte de l'ESS dans les POR. Diffusion d'informations et de bonnes pratiques, courrier du RTES (**Patricia Andriot**, présidente de la commission Europe du RTES) aux vice-président.e.s à l'ESS des Régions. Fiche du Kit RégionalESS consacrée à "Mobiliser les fonds européens en faveur de l'ESS".

**Participation à la commission Europe et international du CSESS** (**Christiane Bouchart** et **Chloé Sécher**) et contribution de **Patricia Andriot** sur FEADER & ESS.

### Appui à l'organisation de l'évènement "l'Economie sociale, le futur de l'Europe", de mai 2022 à Strasbourg dans le cadre de la PFUE

Membre du COPIL partenarial de l'évènement et co-animation avec REVES de l'axe "Territoires et politiques locales".

### Participation à un consortium d'apprentissage par les pairs sur l'ESS de l'OCDE

Aux côtés de 25 organisations et gouvernements d'Europe, du Brésil, du Canada, du Mexique et de Corée du Sud, ce partenariat d'apprentissage coordonné par la Confédération espagnole des entreprises de l'économie sociale (CEPES) et le réseau européen REVES, visait l'amélioration de la visibilité internationale de l'économie sociale et solidaire (ESS), la contribution à l'élaboration et à l'amélioration de cadres légaux visant à renforcer l'ESS.



### Inscription de l'ESS dans les coopérations internationales

En 2021, le RTES a participé au GSEF (animation d'un atelier) ainsi qu'à plusieurs sessions de renforcement des capacités du GSEF, notamment sur l'accompagnement et l'appui à l'échange de bonnes pratiques à l'échelle européenne. Cités et Gouvernements Locaux Unis (CGLU) d'Afrique et l'Académie Africaine des Collectivités Territoriales (ALGA) : interventions de **Christiane Bouchart** et **Chloé Sécher**.

### Favoriser les échanges de bonnes pratiques entre collectivités locales autour de l'ESS à l'échelle européenne

Relais des appels à projets Social Economy Missions, ESER, etc. (8 articles dédiés) *Retour de la Région Occitanie : grande aide du RTES dans la mise en réseau pour participation aux Social Economy missions.*

Réalisation de contributions ou d'articles à dimension européenne : Publication avec Pour la Solidarité « l'ESS dans les territoires fragiles »

Une fiche du Kit RégionalESS : "Coopérations européennes et internationales et ESS". Articles sur des initiatives ESS européennes ou projet ESS soutenus par fonds/programmes européens.



## Plaidoyer

Les actions de plaidoyer du RTES ont pour objectifs de renforcer la place de l'ESS dans les politiques publiques locales, nationale et européenne, et porter la parole de ses adhérents dans différentes instances. Elles se sont déployées en 2021 autour de plusieurs sujets mentionnés précédemment :

- la **relance des PTCE**, aux côtés notamment du Labo de l'ESS,
- la **participation des collectivités au sein des SCIC**, avec des contributions dans le cadre notamment de la mission IGAS/IGF et de la loi 3DS, en lien avec la CGSCOP,
- la **commande publique responsable**, avec des propositions dans le cadre de la loi Climat Résilience (audition Assemblée Nationale, contribution co-portée avec France urbaine) pour renforcer la place des acteurs de l'ESS dans la commande publique et le rôle des SPASER,
- **l'ESS en milieu rural**, dans le cadre du programme **TRESSONS**, avec l'élaboration de propositions avec l'Avise et ESS France.

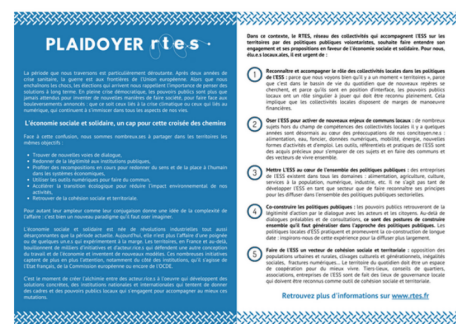
## Le partenariat avec les réseaux de collectivités

Le RTES développe par ailleurs depuis 2013 des liens avec plusieurs réseaux de collectivités (avec notamment la signature d'une déclaration commune des réseaux de collectivités locales en faveur de l'ESS). En 2021, les coopérations ont en particulier portées sur :

- la **signature d'une convention avec France urbaine**, en présence de la Secrétaire d'Etat à l'Economie sociale, solidaire et responsable. La convention porte sur 3 axes principaux :
  - le renforcement de la place de l'ESS dans les stratégies territoriales de la nouvelle mandature,
  - le développement de la commande publique responsable (avec en 2021 la participation à un atelier sur ce sujet aux Journées France urbaine),
  - le renforcement du plaidoyer européen.
- la **mobilisation des régions adhérentes pour la constitution d'une commission ESS au sein de Régions de France**, cette démarche relayée par de nombreux élus de régions adhérentes n'a pour l'instant pas abouti.
- la présence du RTES au **Salon de l'Association des Maires de France** en novembre 2021.

## La participation au Conseil Supérieur de l'ESS

Christiane Bouchart, ancienne présidente du RTES, a continué à **représenter en 2021 le RTES au CSESS**, avec une présence au bureau du CSESS. Le RTES participe par ailleurs à la **Commission Europe du CSESS**.



## Faire connaître et informer

En 2021, le RTES a permis aux collectivités territoriales adhérentes de faire connaître leurs politiques et actions auprès du public, d'autres collectivités, des réseaux partenaires, des institutions nationales et européennes et de la presse. Les adhérents ont notamment la possibilité de proposer, chaque mois pour la lettre électronique, des articles sur leurs initiatives ou événements qui seront valorisés par le RTES.

## Les réseaux sociaux



@ReseauRTES

1 876 abonné.e.s



@ReseauRTES

6 941 followers  
soit **341 abonné.e.s**  
de plus qu'en 2020

Le RTES relaie sur les réseaux sociaux les initiatives, appels à projets et événements des collectivités adhérentes.

## Des relais d'initiatives des collectivités adhérentes via :

### Le site internet, les lettres électroniques mensuelles et hebdomadaires et les multiples publications du RTES

- Dans la rubrique « Les actualités des territoires » de la lettre électronique mensuelle et du site [www.rtes.fr](http://www.rtes.fr) :

#### 1/5e des visites sur le site du RTES concerne la rubrique « actualités des territoires » adhérents.

- Dans la rubrique « parole d'élu.e » de la lettre électronique, donnant la parole aux élu.e.s de collectivités adhérentes, avec en 2021 :
- ▶ **Jeanne Barseghian**, maire de Strasbourg, et **Pierre Roth**, vice-président au soutien à l'émergence et accompagnement des acteurs de l'ESS à l'Eurométropole de Strasbourg.



- ▶ **Maud Caruhel**, vice-présidente à la Région Nouvelle-Aquitaine, en charge de l'économie sociale et solidaire, de l'économie circulaire et de la gestion, prévention des déchets.

- ▶ **François Dechy**, maire de Romainville, et par ailleurs co-fondateur du groupe solidaire Baluchon.
- ▶ **Stéphane Pfeiffer**, adjoint au maire de Bordeaux, chargé de l'emploi, de l'ESS et des formes économiques innovantes.
- ▶ **Florence Presson**, adjointe au maire de Sceaux, en charge des Transitions, de l'économie circulaire et solidaire.
- ▶ **Arnaud Magloire**, maire de Sainte-Savine et vice-président de la Communauté d'Agglomération de Troyes Champagne Métropole.

- Dans l'agenda de la lettre électronique et du site internet, relayant les événements des collectivités adhérentes,
- Dans les Points de RepèreESS et études RepèreESS du RTES, avec les présentations d'initiatives d'ESS,
- Dans les kits MunicipalESS, DépartementalESS et RégionalESS avec des déclinaisons territorialisées avec exemples locaux,
- Dans les lettres papiers avec des exemples sur les initiatives ou politiques portées ou soutenues par les collectivités adhérentes.

Le RTES apporte une information régulière à ses adhérents sur tout ce qui peut concerner leurs politiques d'économie sociale et solidaire. Initiatives d'autres territoires, veille législative et réglementaire, appels à projets, environnement européen, et bien sûr activités du RTES.

#### Site internet

##### Rubriques :

- actualités - **2 851 visiteurs sur 2021**,
- l'agenda regroupant les événements du RTES, mais aussi ceux des collectivités adhérentes et de réseaux partenaires - **1 980 visiteurs sur 2021**.



#### Lettre électronique, Flash hebdo

**11 lettres électroniques** cette année, envoyées à **plus de 6 800 destinataires**.

**23 Flash hebdo**, courtes lettres électroniques réservées aux adhérents du RTES, envoyées 3 fois par mois. Elles visent à relayer des actualités et appels à projets pouvant intéresser directement les collectivités adhérentes, mais aussi à faire remonter leurs témoignages et propositions ou encore à les mobiliser sur des événements du RTES.





# IV

## RENFORCER LA PLACE DE L'ESS DANS LES POLITIQUES PUBLIQUES

105 fiches pratiques «*Déniché pour vous*» réalisées en lien avec des journées d'échanges, de formations, de conférences en ligne.

14 nouvelles fiches ont été réalisées en 2021. Ces fiches sont des outils pratiques de visibilité d'initiatives menées dans les territoires avec le soutien de collectivités. Elles visent à inspirer d'autres territoires. Ces fiches sont divisées en 5 rubriques : origine et présentation des initiatives ; financement ; rôle des collectivités locales ; chiffres clés ; contact de personnes ressources.



Ces fiches sont mises à disposition selon les termes de la Licence Creative Commons Attribution - Pas d'Utilisation Commerciale - Pas de Modification 4.0 International.



Des études *RepèreSS* sont menées afin de capitaliser les initiatives des territoires

À la demande ou en lien avec des partenaires, ces études visent également à comprendre les conditions d'émergence et de développement des initiatives, à analyser leur impact et à donner des éléments de méthode.

### La couverture médiatique du RTES

Le RTES contribue à ce que l'ESS et son soutien par les collectivités locales soient davantage présents dans la presse dédiée aux élu.e.s et technicien.ne.s de collectivités telle que La Gazette des communes ou Localtis.

En 2021, ce sont **20 articles publiés dans la presse nationale spécialisée** et **2 articles dans la presse régionale**, soit un total de **22 articles** mettant en lumière les actions et publications du RTES. [Retrouvez tous ces articles en annexe.](#)

Parmi ces retombées presse, voici deux articles de



#### Comment l'ESS peut venir au secours du commerce rural

Publié le 19 novembre 2021, par Emilie Zapalski pour Localtis

Action cœur de ville, Economie sociale et innovation, Petites Villes de Demain

Epiceries fonctionnant sur le bénévolat, Scic de dév... prises sur le modèle québécois... L'économie sociale solutions intéressantes pour maintenir ou créer des communes rurales. Tour d'horizon lors d'une table r... 10 novembre 2021.



#### Comment les territoires urbains appuient l'économie sociale et solidaire

Publié le 25 novembre 2021, par Caroline Megglio pour Localtis

Développement économique, Economie sociale et innovation, Environnement, Social

Les associations France urbaine, l'Avisé et le RTES ont récemment publié une étude sur les "cadres et leviers d'action des métropoles, agglomérations et grandes villes pour renforcer l'économie sociale et solidaire". Appui direct à ce type d'entrepreneuriat, structuration d'un réseau d'accompagnement et de financement, développement de la commande publique responsable, implication des collectivités dans des dynamiques de coopération territoriale... de nombreuses pistes et encore plus d'exemples pour inspirer les élus et agents en charge de ces questions.



## Signature du partenariat entre France urbaine et le RTES

Le 20 mai 2021 a eu lieu la signature officielle de la convention de partenariat de travail pour 2020-2023 entre France urbaine et le RTES, en présence d'**Olivia Grégoire**, Secrétaire d'Etat à l'économie sociale, solidaire et responsable, une convention co-signée par la présidente du RTES, **Mahel Coppey**, vice-présidente de Nantes Métropole, et par les co-présidents de la commission "Economie circulaire & ESS" de France urbaine (commission à laquelle le RTES participe), **Emeline Baume**, première vice-présidente de la Métropole de Lyon et **Frédéric Minard**, adjoint au Maire de Roubaix.

Cette convention porte sur trois chantiers travaillés dans le cadre de ce partenariat :

- la commande publique responsable et son actualité législative fournie,
- la place de l'ESS au cœur des transitions, notamment avec les CRTE ou encore avec les dynamiques coopératives territoriales avec les PTCE ou les SCIC.
- l'Europe et l'ESS, avec notamment la place de l'ESS dans les prochaines programmations et la présidence française du Conseil de l'Union européenne au 1er semestre 2022



## Étude "Territoires urbains - ESS et innovation sociale"

Présentée en avant-première au Salon des Maires et des collectivités locales, l'Avisé, France urbaine et le RTES publiaient en novembre 2021 leur nouvelle étude intitulée **"Territoires urbains, économie sociale et solidaire et innovation sociale"**, étude à destination des élu.e.s et technicien.ne.s des collectivités souhaitant se saisir de l'ESS et de l'innovation sociale pour répondre aux enjeux de leur territoire. Imprimée en 400 exemplaires, sa traduction anglaise est prévue pour avril 2022 et 3 podcasts sont en cours de réalisation pour mettre en valeur l'étude à travers plusieurs témoignages d'administrateur.rice.s du RTES notamment.

## Table ronde sur l'ESS avec l'Association des maires d'Ile-de-France

À l'occasion du Salon des Maires d'Ile-de-France, le RTES organisait le 30 juin 2021 une table ronde autour de l'ESS dans les collectivités avec la présentation de la construction collective de la Manufacture fibres et textile de la Ville de Sceaux, et les interventions de **Florence Presson**, **François Dechy** et **Florentin Letissier**.



## Le Salon des Maires et des collectivités locales

Le Salon des Maires s'est tenu du 16 au 18 novembre 2021. Pour la première fois, l'ESS avait une place attitrée et un parcours dédié avec plus d'une quarantaine d'ateliers et d'animations thématiques. Pendant 3 jours, le RTES partageait un stand avec l'Avisé et ESS France.

Pendant le Salon, le RTES a participé plusieurs temps d'échanges et de rencontres :

- **Atelier "Les modèles coopératifs, levier d'innovation sur les territoires : l'exemple de la SCIC - Société coopérative d'intérêt collectif"** avec les interventions de **Stéphane Pfeiffer**, adjoint au maire de Bordeaux, **Fatima Bellaredj**, déléguée générale à la Confédération Générale des Scop et Scic, et **Jean-Baptiste Schmider**, directeur du Réseau Citiz.
- **Atelier "Pour une alimentation durable grâce à l'ESS"**, animé par l'Avisé : Regards croisés de **Patricia Andriot**, élue de la communauté de communes Auberive Vingeanne et Montsaugonnais, **Noémie Hilmoine**, responsable développement alimentation durable et accompagnatrice ESS au Germeir, et **Corentin Emery**, responsable du mouvement Bouge ton Coq.





## L'Assemblée générale du RTES



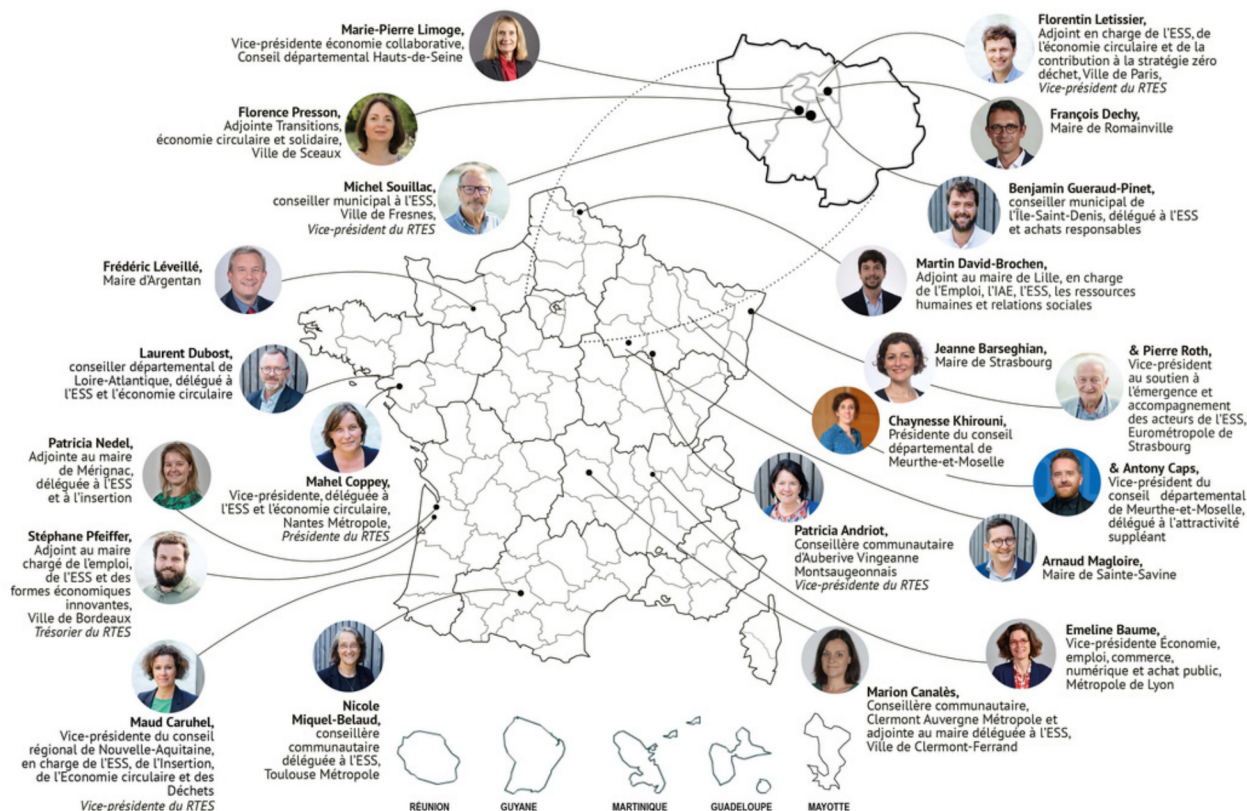
L'Assemblée générale du RTES s'est tenue le 16 septembre sur la péniche Petit Bain à Paris, une SCIC culturelle impliquée dans la formation professionnelle et l'inclusion sociale. Plus de 80 personnes étaient présentes à distance et en présentiel, soit 70 collectivités adhérentes représentées. Après avoir procédé à **l'élection du nouveau Conseil d'Administration** suite aux dernières élections régionales et départementales, cette Assemblée était l'occasion de procéder au renouvellement du barème des cotisations pour l'année 2022, d'accueillir les nouveaux adhérent.e.s, de présenter les dernières productions du RTES et d'échanger autour des chantiers en cours et à venir.

L'après-midi, une table ronde était animée par **Mahel Coppey** et **Florentin Letissier**, présidentes et vice-président du RTES, autour de la thématique : **“Faire territoire par la coopération : Rôle des collectivités et acteur.rice.s de l'ESS”**. Une occasion d'explorer différentes facettes de la coopération territoriale, entre collectivités et acteur.rice.s de l'ESS.

Le **Conseil d'Administration du RTES** s'est tenu le lendemain, le 17 septembre à la Mairie de Paris, et avait pour objectif de définir les projets, les chantiers et les travaux du réseau pour tracer les grandes lignes de l'année 2022.



## CARTE DES ADMINISTRATEURS DU **rtes** • AU 21/09/2021



## La publication de l'ouvrage *"Les vingt ans du RTES"*

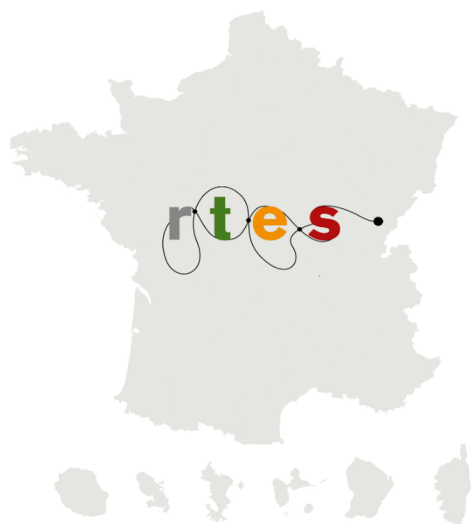
À l'occasion des 20 ans du réseau, le RTES publie un ouvrage *"Les vingt ans du RTES"*, un projet réalisé avec l'agence Bien Fait Pour Ta Com'. L'ouvrage retrace 20 ans d'histoire(s), 20 ans de politiques publiques par et pour les territoires, illustré et nourri par des interviews d'acteur.rice.s de l'ESS, d'administrateur.rice.s du réseau, d'élu.e.s et de jeunes sur l'avenir de l'ESS. Imprimé en 1000 exemplaires, 440 d'entre-eux ont été envoyés début 2022 aux adhérent.e.s du réseau et aux personnes y ayant contribué.

L'ouvrage a été présenté le 30 novembre dernier lors d'une **visio inter-territoires** animée par **Mahel Coppey**. Elle a permis d'entendre les témoignages de celles et ceux qui ont contribué à sa réalisation et à l'histoire du RTES, en visio depuis Grasse, Lille, Nancy, Nantes, Poitiers, Sceaux et Vaulx-en-Velin.



L'année 2021 a marqué le lancement d'une étude confiée à 2 chercheurs, **Laurent Fraisse** et **Jean-Louis Laville**. Cette étude a pour objectif, à partir d'un bilan de 20 ans de politiques publiques d'ESS, de mettre en évidence et en débat quelques scénarios prospectifs. Une première présentation a pu être organisée et mise en débat lors du Forum national de l'ESS à Niort le 20 octobre 2021.

Enfin, après 5 riches et belles années passées au RTES en tant que chargé de communication, **Martin Besnier** a quitté l'équipe en septembre pour passer le relais à **Emeline Wilbert**, nouvelle chargée de communication, anciennement attachée de presse pour le conseil régional Hauts-de-France.



### Les adhérent.e.s :

Au 31.12.2021

**177** collectivités adhérentes en 2021, soit

- 75 villes,
- 76 intercommunalités,
- 17 départements,
- 9 régions.

### Les bonnes pratiques du RTES :

- **En interne** : Mise en place du forfait mobilité durable, recyclage du papier par Elise, impressions en noir et blanc, déplacements en train de l'équipe systématiques (pour courte et longue distance), développement des webinaires et des conférences téléphoniques/audios (zoom).
- **Avec les fournisseurs** : Imprimerie ESS (SCOP ou ESAT), utilisation de papier recyclés, traiteur solidaire, bio et locaux dans la mesure du possible pour les journées d'échanges, maintenance informatique par une coopérative.



# LES PARTENAIRES

Tout au long de l'année, le RTES développe ses actions en partenariat avec de nombreux acteurs :

- Les réseaux de collectivités :



- Les acteurs de l'ESS en France et leurs réseaux :



- Des organismes de formation :



- et bien d'autres !





# ANNEXES

## La couverture médiatique du RTES

Média	Article
Localtis - Mars 2021	<a href="#">Élections départementales et régionales : le RTES dote les candidats et futurs élus de "kits ESS"</a>
Le Courrier des maires - Mars 2021	<a href="#">Economie sociale et solidaire : les candidats aux régionales et aux départementales ont leur kit</a>
Carenews - Mars 2021	<a href="#">Un inventaire de près de 150 solutions ESS pour les Petites villes de demain</a>
Carenews - Avril 2021	<a href="#">Comment transformer le foncier vacant en projets de l'économie sociale et solidaire ?</a>
La lettre de l'Économie sociale - Avril 2021	<a href="#">Des fiches en kit</a>
La Tribune - Avril 2021	<a href="#">Bordeaux Métropole : quatre collectivités synchronisent leur soutien à l'ESS</a>
Fair.org - Mai 2021	<a href="#">3 questions à Mahel Coppey, présidente du RTES</a>
Mediatico - Mai 2021	<a href="#">"Élections régionales : querelle de chiffres sur le bilan ESS de la Région Ile-de-France"</a>
Loi1901.com - Août 2021	<a href="#">Les fiches du kit régional ESS : une très bonne idée</a>
Localtis - Septembre 2021	<a href="#">Mahel Coppey, présidente du RTES : La progression de l'ESS dans les exécutifs locaux, "c'est le sens de l'histoire"</a>
Alternatives économiques - Octobre 2021	<a href="#">Les enjeux du Forum de l'ESS à Niort : le temps de la co construction</a>
Alternatives économiques - Novembre 2021	<a href="#">Séminaire de clôture Tressons à Guipel les 6 et 7 décembre 2021</a>
La Tribune - Novembre 2021	<a href="#">L'ESS : l'économie que les Français attendent, sans vraiment le savoir</a>
Carenews - Novembre 2021	<a href="#">[Publication] Territoires urbains, économie sociale et solidaire et innovation sociale</a>
AEF - Novembre 2021	<a href="#">"Les crises successives accélèrent la pertinence des valeurs de l'ESS pour répondre aux défis actuels" (dépêche France urbaine).</a>



Média	Article
Localtis - Novembre 2021	<a href="#"><u>Comment les territoires urbains appuient l'économie sociale et solidaire</u></a>
Localtis - Novembre 2021	<a href="#"><u>Comment l'ESS peut venir au secours du commerce rural</u></a>
Le petit économiste - Novembre 2021	<a href="#"><u>Niort, capitale de l'ESS</u></a>
Environnement Magazine - Novembre 2021	<a href="#"><u>Dix recommandations pour favoriser l'économie sociale et solidaire dans les territoires urbains</u></a>
Alternatives économiques - Novembre 2021	<a href="#"><u>L'ESS au Salon des Maires du 16 au 18 novembre 2021</u></a>
La Nouvelle République - Décembre 2021	<a href="#"><u>Grand Poitiers : La Gare à idées prête à embarquer les porteurs de projets d'économie sociale et solidaire dans son dispositif d'accompagnement</u></a>
Ouest France - Décembre 2021	<a href="#"><u>Guipel. L'économie sociale et solidaire en séminaire</u></a>




# Carte des adhérents 2022

Villes adhérentes en Île-de-France

Argenteuil, Bagneux, Bagnoleux, Bondy, Bourg-la-Reine, Cachan, Champigny-sur-Marne, Châtillon, Chevilly-Larue, Clichy-la-Garenne, Epinay-sur-Seine, Fontenay-sous-Bois, Fresnes, Gennevilliers, Gentilly, Ivry-sur-Seine, L'Île-Saint-Denis, Le Kremlin-Bicêtre, Malakoff, Nanterre, Romainville, Pantin, Saint-Denis, Sceaux, Stains, Trappes





Janvier	Février	Mars	Mai	Juin
Newsletter	Newsletter	Newsletter	Newsletter	Newsletter
	2 COPIE TRESSONS	5 Lancement du Club ESS Nouvelle Aquitaine	6 Club des CT pour l'ESS IDF - QPV et ruralité	1 Ruralités & CO ESS de quoi parle-t-on ?
	5 Webinaire PTCE			1 Webinaire CRTE
	5 Commission Formation	Fiches Kits RégionalESS & DépartementalESS		2 MakeSens CT & ESS
	11 Réunion Club ESS IDF ESS & foncier			3 Flashweb ANCT Pol. ville & ESS
	12 COPIL ESS & Politique de la ville	16 Webinaire Territoires urbains & ESS Avec France urbaine / Avise	18 Le rôle des CT dans Territoires Zéro Chômeur LD	3 Webinaire info lancement AMI PTCE
20 Bureau du RTES	18 Webinaire TRESSONS Contractualisation	17 Webinaire Économie informelle - Mécanique de rue	20 Signature convention France Urbaine / RTES	4 Le rôle des CT dans le dév. de filières #2
22 Webinaire Alimentation & entrepreneuriat coopératif	19 Journée CRESS Bretagne CNFPT : Comment développer l'ESS sur mon territoire ?	18 Webinaire CNFPT / CRESS CVdL L'ESS et ses pol. pub.		8 Webinaire Mobiliser les habitants
	19 Webinaire Agriculture urbaine	19 Webinaire Alimentation durable & Restauration collective	25 Conférence en ligne Ideal Co - Communes et EPCI	20 1er tour élections régio. & départementales
	25 CA du RTES	Fiches Kits RégionalESS & DépartementalESS	26/27 EUSES Mannheim	24 Webinaire Centre VdL CNFPT / CRESS / RTES
28 Lancement du Club ESS AURA Soutenir l'ESS sur mon territoire	25 Lancement des kits RégionalESS & DépartementalESS	30 Webinaire TRESSONS PTCE & SCIC	27 Webinaire Centre VdL CNFPT / CRESS / RTES	24 Club des CT pour l'ESS AURA - transition écolo.
	26 Webinaire L'ESS dans les CRTE	31 Restitution étude ANCT Modèle éco QPV	27 100 ans de la RECMA	27 2nd tour élections régio. & départementales
			28 ESS & solidarités alimentaires	28/29 Formation IRA Hauts-de-France
			31 CA du RTES	30 Club des CT pour l'ESS IDF - salon AMIF

Juillet	Septembre	Octobre	Novembre	Décembre
Newsletter	Newsletter	Newsletter	Newsletter	1 Agora ESS
1 Intervention Agglo Lens Liévin	8 AG RIPESS (PA CS)	04-08 GSEF Mexico Animation atelier (CS)	10 Journée MLC - Mvt SOL Lyon (MC et EB)	3 Webinaire Commerce équitable
2 PTCE & SCIC Grand Orly Seine Bièvre	9/10 Journées France urbaine Atelier commande pub. (MC, ALF)	5 AG GSEF	15 Webinaire Pays de la Loire CNFPT / CRESS / RTES	6/7 Séminaire de clôture TRESSONS - Ile-et-Vilaine
3 Animation pour formation Tous politiques !	13 Webinaire Pays de la Loire CNFPT / CRESS / RTES (MC, CS)	7 Commission Europe & international du RTES	16 Webinaire Social and solidarity economy & rural communities	13 Webinaire Pays de la Loire CNFPT / CRESS / RTES
7 Séminaire Tiers-lieux	16 AG du RTES Lancement des 20 ans Présentation des kits	7/8 Événement PTCE - HdF L'Hermitage (AL)	16/18 Salon des Maires - Paris 20 ans de pol. locales	14 Groupe de travail éco. informelle
8 Intervention France Active	17 CA du RTES	8 Club des CT pour l'ESS (SP) Nouvelle-Aquitaine	17 Webinaire Québec	16 La République de l'ESS
8 Club des CT pour l'ESS Nouvelle Aquitaine	21 Temps d'échange commun #1 CRPV ONPV RTES	12 Club des CT pour l'ESS - IDF (PA)	18 Webinaire PTCE	16 Colloque MCDR - Lyon (Pat.A.)
	28 Expériences de formalisation de pratiques culinaires	13 Comité de pilotage TRESSONS	24 Départements, comment soutenir l'ESS sur vos territoires ?	16 Agora des SCIC CGSCOP
Dernières fiches des Kits RégionalESS & DépartementalESS	28 Retour sur la mission SCIC	14 Conf. régionale de l'ESS - Grand Est	25 Atelier Dijon Métropole	16 Lancement du plan d'action européen - Bruxelles
	30 Atelier Métropoles low tech co-animation avec Labo ESS	18 Webinaire Pays de la Loire CNFPT / CRESS / RTES	26/27 Journées de l'Économie Autrement (Pat.A.)	
Maquette des 2 1ers chapitres de l'ouvrage des 20 ans		19-21 Forum de l'ESS et de l'IS Niort	30 Rencontres territoriales 20 ans + Club des CT pour ESS	
		22 L'économie de la fonctionnalité	Actu de la comm. pub. responsable Opportunités pour l'ESS (sem. ASER ?)	
		23 Sensibilisation ESS - Dieppe		
		Webinaire SIEG		
		Webinaire CPE tiers-lieux CAE		

■ Vie interne / 20 ans

■ TRESSONS

■ Chantier Signaux émergents

■ Modes de contractualisation

■ Rencontres territoriales

■ Europe et international

■ ESS et territoires (Pol. ville, rôle CT, éco. informelle ...)

■ Événements auxquels contribue le RTES

■ Communication

■ Alimentation

■ Chantier Coopération économique

# Catalogue des ressources du rtes.

Retrouvez dans ce catalogue l'ensemble des ressources du RTES disponibles en ligne :

- Poster de présentation du RTES
- La collection RepèreESS
- Les Points de RepèreESS
- Les lettres du RTES
- Le Kit MunicipalESS
- Le Kit DépartementalESS
- Le Kit RégionalESS
- Les fiches Déniché pour Vous
- Retours sur les journées d'échanges
- Retours sur les conférences en ligne

Plus d'informations sur [le site du RTES](#) 





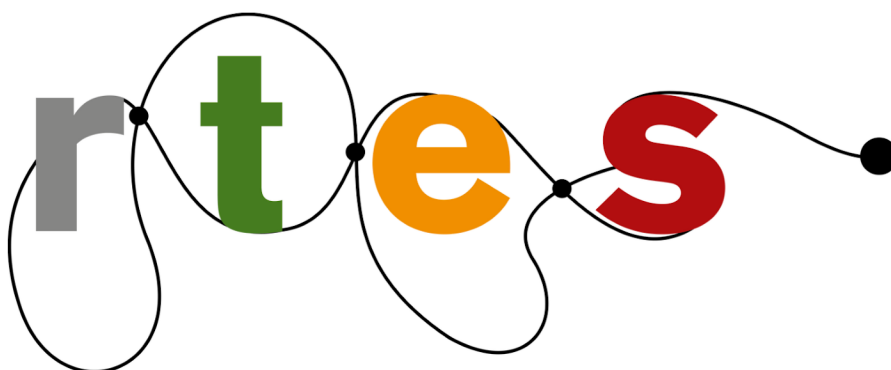




© Estelle Offroy - Bien fait pour la Com'

**Le Réseau des collectivités Territoriales pour une Economie Solidaire (RTES) réunit des collectivités territoriales qui s'engagent pour le développement de l'Économie Sociale et Solidaire (ESS) sur leur territoire.**

**En 2022, le réseau rassemble plus de 180 collectivités : conseils régionaux, conseils départementaux, métropoles, intercommunalités et communes, qui ont manifesté le besoin d'un espace d'échanges et de coordination nationale.**



**Réseau des collectivités Territoriales pour une Économie Solidaire**



[animation@rtes.fr](mailto:animation@rtes.fr)



03 20 97 17 97



[www.rtes.fr](http://www.rtes.fr)



@ReseauRTES