

# Pôle Territorial de Coopération Economique

29 mai 2013  
Formation  
RTES – IDEAL  
connaissances



**PTCE**  
Pôles territoriaux  
de coopération économique

**TERRE CRÉATIVE  
& SOLIDAIRE**

[www.sicoval.fr](http://www.sicoval.fr)





# Sommaire

- Historique

- Le projet

- Réflexions



# Historique



# Historique

- **1<sup>ère</sup> étape : .... la fondation et le développement**

## **1996 à 1998**

- › Un élu de Ramonville propose une démarche en faveur de l'ESS
- › La majorité municipale le mandate (pas de délibération)
- › L'élu anime un groupe ouvert de citoyen-es qui s'élargit progressivement
- › Un « projet système » est construit empiriquement

(modèle pôle économie solidaire REAS)



# Historique

- **1<sup>ère</sup> étape : .... la fondation et le développement**

## **1996 à 2002**

- › **Création de deux structures :**
  - **Une société à capital risque : iéS**
  - **Une association de promotion : Adépés**
- › **Création du 1<sup>er</sup> Forum régional de l'ESS**
- › **Création de la Maison de l'Economie Solidaire**
- › **Convention territoriale ESS**



# Historique

- 2ième étape : .... *la consolidation et l'ancrage*

## 2003 à 2010

- › **Inscription dans l'Agenda 21 Communauté d'agglomération développement ESS**

**Dont création d'un pôle de coopération ESS :**

- Une nouvelle Maison Economie Solidaire
- Une Pépinière
- 4 hectares de terrains pour entreprise de l'ESS

- › **Développement de l'activité des acteurs**



# Historique

• **3<sup>ième</sup> étape : .... la rénovation et l'élargissement**

• **2011 ...**

- › **Etat généraux ESS**
- › **Relance du projet de pôle, sous appellation PTCE**
- › **1<sup>er</sup> projet de lieu avec étude**
- › **2<sup>ième</sup> projet de lieu avec étude**
- › **Mise en place du collectif d'acteur**



# Le projet





# Le projet : les objectifs

## ● **CONSOLIDER les acteurs de l'ESS**

- › Mutualisation
- › Coopération entre acteurs

## ● **MULTIPLIER LES CREATIONS D'ENTREPRISES dans l'ESS**

- › Rendre visible les solutions de création d'entreprises et d'emplois dans le domaine de l'ESS
- › Sensibiliser les entreprises classiques aux démarches ESS

## ● **DEVELOPPER L'EMPLOI par l'innovation sociale, notamment dans le champ de la création de services**

- › Expérimenter de nouveaux services à l'ensemble des entreprises et salariés des parcs d'activités



# Le projet : trois niveaux opérationnels

## ● Niveau 1

- **Loger des acteurs**
- **Proposer des espaces de travail collaboratif**

## ● Niveau 2

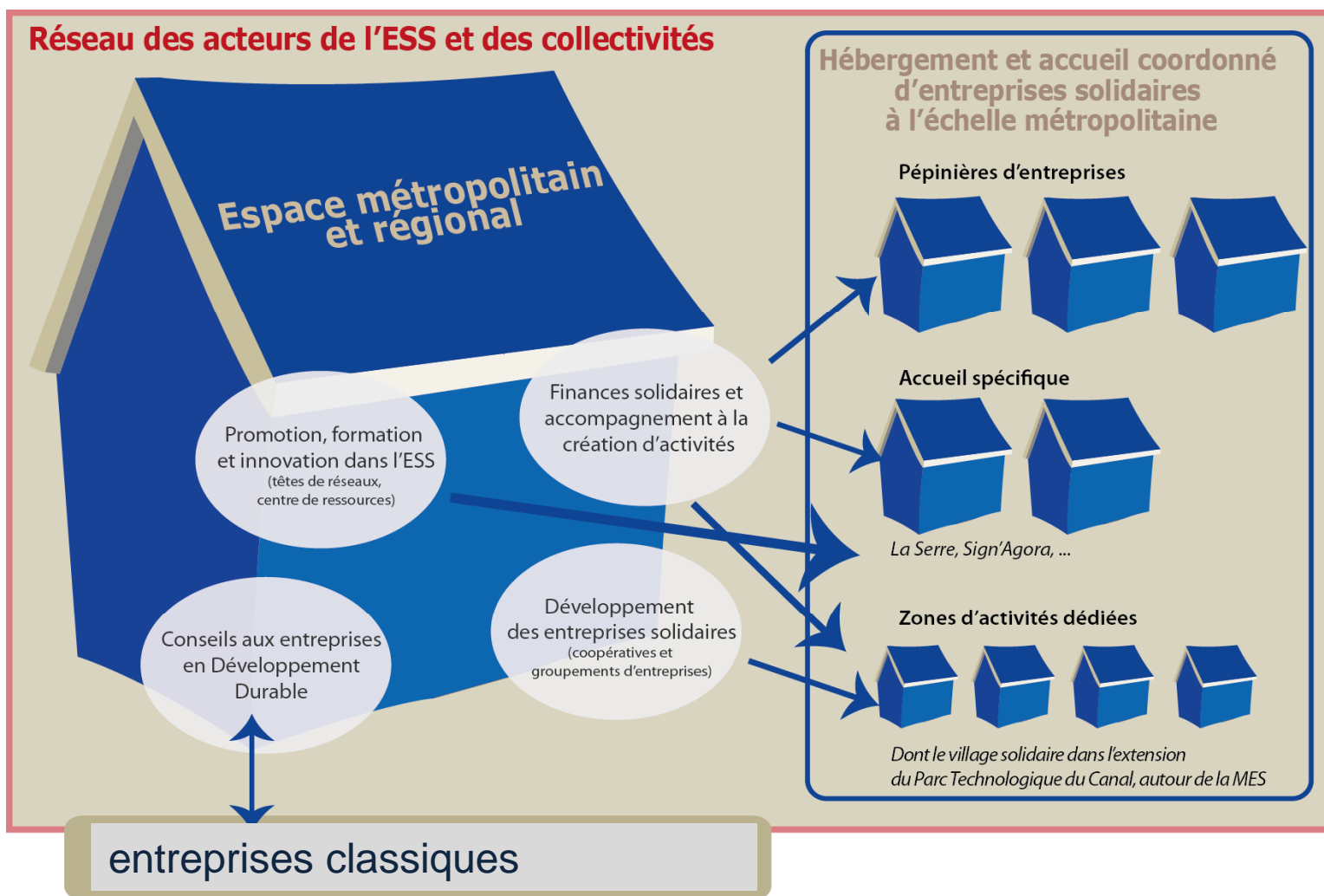
- **Organiser des services mutualisés**
- **Optimiser les fonctionnements de chaque acteur**

## ● Niveau 3

- **Développer des coopérations entre acteurs**
- **Innover et expérimenter**



# Le projet





## Les futurs utilisateurs permanents

### **Promotion – Formation – Innovation**

COORACE MP, UREI MP, ADEPES, UNA 31

FRANCAS, NOVETAT, Midi-Pyrénées coop'dev'

### **Création d'activités**

I é S, BGE,

Maison de l'Initiative, Coop'Action

### **Développement des entreprises solidaires**

Maison de l'Initiative, Coop'Action  
(coopératives d'emploi)



## Les futurs utilisateurs ponctuels

● AACCESS, ADHAF, ADRAR,  
Alterhabitat, ARCEC, Avanti Popolo,  
Caracole, CROSI, Dire, Egalitère,  
Etymon, Isole, LA NEF, MITSA,  
MOUVES, Paysans des Baronnie,  
RISA, Sens Actifs, Scic School, Terre de  
Liens MP, URSCOP, ...

... Une vingtaine à ce jour



## Des choix méthodologiques :

- Engager le projet par la question immobilière, à l'initiative et sous la responsabilité de la collectivité
- Créer un collectif d'acteurs autonome en charge du projet global coopératif
- Organiser la co-construction et la concertation entre la collectivité et le collectif d'acteur



# La répartition des rôles pour construire :

## ● La Communauté d'agglomération :

- Coordonne le projet immobilier
- Finance des études
- Assume du travail d'ingénierie
- Rassemble des partenaires institutionnels
- Recherche des financements



# La répartition des rôles :

## ● Le Collectif des acteurs : Génies

- Mobilise des acteurs
- Construit l'argumentaire
- Élabore la charte
- Définit le fonctionnement
- Anime le projet coopératif





# Réflexions



# 1/ Quelle relation collectivité(s)-acteurs ?



## 1<sup>er</sup> modèle :

Les acteurs ont la maîtrise d'ouvrage et la maîtrise d'œuvre ... et les collectivités sont bailleurs de fonds ...



## 2<sup>ième</sup> modèle

Les collectivités ont la maîtrise d'ouvrage et la maîtrise d'œuvre ... et les acteurs sont bénéficiaires ...

• Quel réglage du curseur ?



## 2/ Quelle gouvernance ?

● **Qui décide et comment ?**

● **Quelles instances de concertation ?**

Comités de pilotage, Groupes de travail ...

● **Quelles instances de décisions ?**

• **Quel réglage du curseur ?**



## 3/ Quel leadership ? Quels leaders ?

 **Dans une logique « instituée » ...**

 **Dans une logique « spontanée » ...**

Notamment :

Quelle place pour les personnes et les personnalités ?

Quel jeu des acteurs ?

• Quel réglage du curseur ?

## 2/ clés de réussite .... ?

-  **Bons dosages et bons équilibres ...**

-  **Passage de relais ...**

**et assurances réciproques ...**

-  **Egalité et équité**

-  **Regards et régulations ... extérieurs**



# Andando se hace el camino

**Antonio Machado**