



***Société***

***Coopérative***

***Intérêt***

***Bois Bocage Energie*** **Collectif**

*Présentation : Thierry AUBIN - Maire de CHANU*

*Client et Président du Comité d'Ethique*

*[www.boisbocageenergie.fr](http://www.boisbocageenergie.fr)*



# SCIC Bois Bocage Energie

- Contexte et histoire
- Création de la SCIC
- Fonctionnement de la SCIC
- Le rôle des collectivités
- Gestion de la ressource



# SCIC Bois Bocage Energie

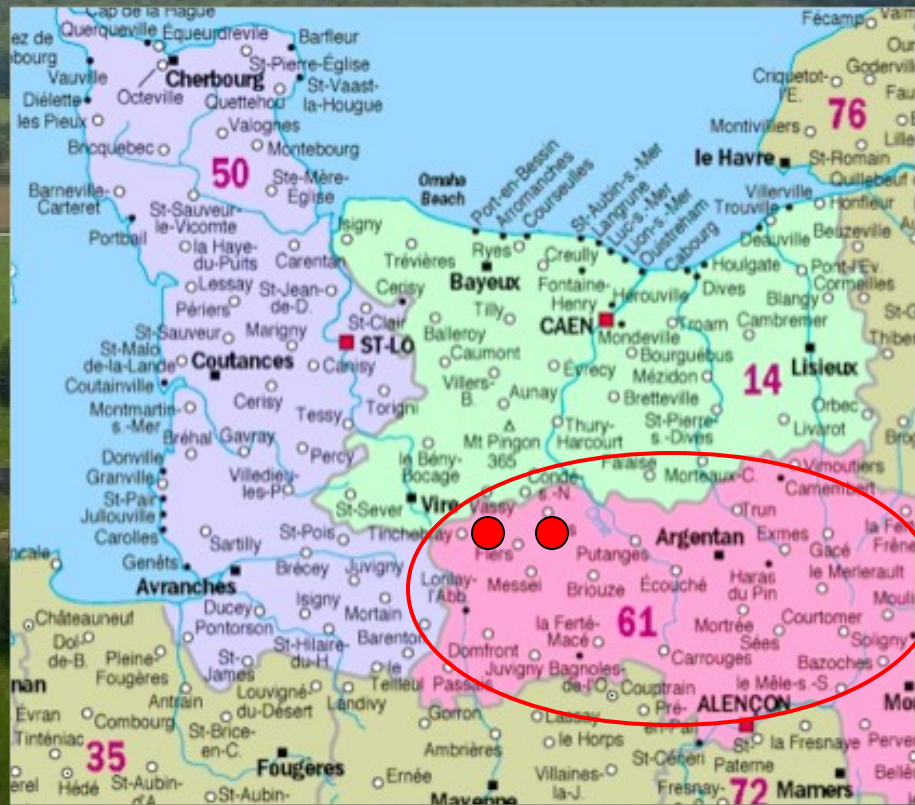
## Contexte et histoire

Trois structures, un animateur de la Chambre d'Agriculture de l'Orne et un animateur de la FDCUMA61 sont à l'origine du projet.

Commune de CHANU

Communauté de Communes  
du Bocage Athisien

CUMA Innov'61  
de déchiquetage





# **SCIC Bois Bocage Energie**

**CHANU**

**Remembrement 1995-2002**

**Plan Local d'Urbanisme**

**Maison de retraite les Tilleuls**

***Communauté de Communes du Bocage Athisien***

**Remembrement de DURCET**

**Site d'enfouissement de déchets nucléaire**

**Site touristique de la Roche d'Oëtre et  
village de la Ferté**



# SCIC Bois Bocage Energie

## Constat

Exploitants et propriétaires possèdent la matière première



CUMA Innov'61 peut transformer la matière première

Ce qui manque :



- une capacité de stockage
- la sécurité de l'approvisionnement
- l'assurance d'une qualité...



Clients : collectivités et particuliers

Besoin d'un approvisionnement en petite quantité et de qualité pour des chaudières de petite et moyenne puissance.



# SCIC Bois Bocage Energie

En 2005, le groupe de travail décide de créer une structure avec les objectifs suivants :

- Revaloriser économiquement le bocage pour entretenir le paysage
- Gérer durablement la ressource bocagère
- Conforter l'emploi local en milieu rural
- Produire localement une énergie renouvelable accessible aux petites installations
- Une gestion partagée de l'activité sur le territoire



# SCIC Bois Bocage Energie

## Objet de la structure :

- l'achat de plaquettes bocagères auprès de ses producteurs et la revente auprès de ses clients,
- toutes les opérations concernant la gestion des filières locales d'approvisionnement en bois énergie, notamment la gestion des plates-formes de stockage-séchage du bois-décheté
- la promotion de l'utilisation du bois-décheté issu des haies en tant qu'énergie renouvelable
- la valorisation des haies afin d'assurer leur maintien, leur entretien, et leur développement, notamment par des replantations, et ainsi maintenir dans la durée un maillage bocager



# SCIC Bois Bocage Energie

## Choix de la SCIC avec 5 collègues :

- Les salariés
- Les collectivités (limitées à 20% du capital)
- Les clients
- Les producteurs
- Les partenaires





# SCIC Bois Bocage Energie

## Fonctionnement de la SCIC

### Quelle répartition des pouvoirs ?

- Au sein de chaque collège, comme pour une coopérative, c'est un homme = une voix quelque soit le nombre de part détenu.
- Les décisions sont prises à la majorité simple.
- Lors de l'AG, les collèges ont un poids différents :
  - Salariés : 10%
  - Collectivités : 20%
  - Clients : 20%
  - Producteurs : 40%
  - Partenaires : 10%



# SCIC Bois Bocage Energie



## Fonctionnement de la SCIC

### Que fait la SCIC ?

- Elle achète aux producteurs des plaquettes vertes, livraison à la plate forme comprise.
- Elle sèche les plaquettes sur des plate formes de stockage.
- Elle vend les plaquettes aux clients à partir de la plate forme ou organise la livraison.
- Elle utilise au maximum les moyens existant sur le territoire :
  - » Exploitants agricoles pour le transport
  - Moyen de pesée de la collectivité ou d'une entreprise voisine
  - .....





# SCIC Bois Bocage Energie

## Rôle des collectivités

- réalisent les investissements immobiliers dont la SCIC a besoin et les louent ensuite à la SCIC. Elles perçoivent à ce titre les subventions d'investissement de l'Etat, la Région et le Département. Elles évitent à la SCIC de s'endetter et d'avoir les bâtiments nécessaires à son fonctionnement.
- aident à la diffusion de l'information sur leur territoire et aux collectivités voisines...

Les collectivités ne peuvent verser de subventions de fonctionnement, par contre elles peuvent rémunérer des contrats de prestation.



# SCIC Bois Bocage Energie

## Quelques chiffres

- 21 adhérents en Février 2006, plus de 83 aujourd'hui
- 1 producteur sur Chanu en 2006, 8 actuellement
- 160 tonnes de plaquettes sèches vendues le premier hivers, 500 tonnes cet hivers, plus de 900 tonnes l'hiver prochain
- 2 collectivités en Février 2006, 14 actuellement
- 5 chaudières à approvisionner en 2006, 15 à la fin de l'hiver 2007-2008
- une expérience souvent citée en exemple avec des visites tous les mois de collectivités extérieures....
- un emploi à temps plein au 1<sup>er</sup> avril et soutien de l'activité de structures existantes (exploitations agricoles, CUMA Innov'61, entreprise de transport Hodiesne...)



# SCIC Bois Bocage Energie

## Organisation en Antennes locales

L'arrivée de nouveaux territoires nous a obligé à mettre en place un nouveau mode de fonctionnement permettant :

- une gestion locale de l'activité
- une implication des acteurs locaux
- une cohérence sur le territoire

Décision de créer des antennes locales :

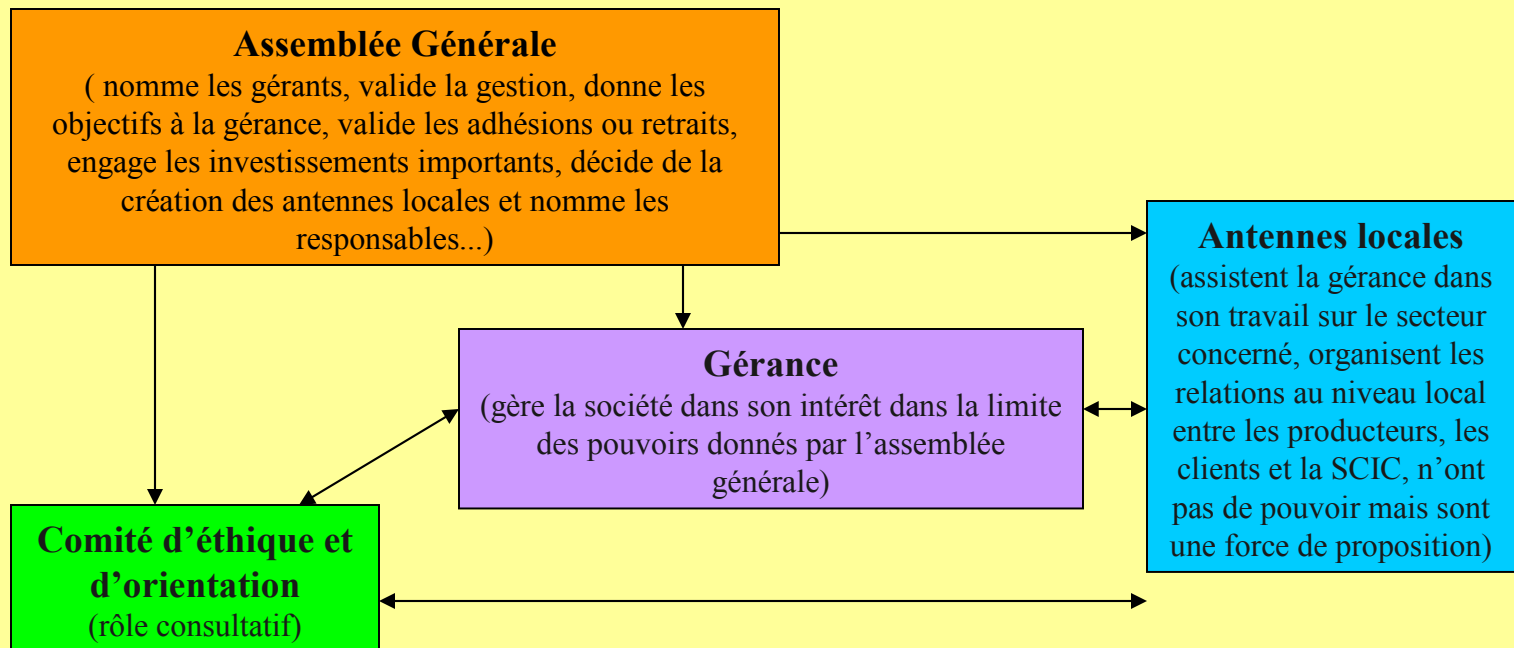
- CHANU
- ATHIS
- PERCHE
- NORMANDIE-MAINE
- SILLE LE GUILLAUME
- PUTANGE....



# SCIC Bois Bocage Energie

## Organisation en Antennes locales

### SCIC Bois Bocage Energie





# SCIC Bois Bocage Energie

## Organisation en Antennes locales

### Antennes locales

Elles se réunissent à l'initiative du responsable, elles établissent leur propre règlement intérieur qui doit être validé par l'assemblée générale, elles assurent les relations entre les producteurs et les clients, elles cherchent les moyens de stockage, elles définissent les besoins et répartissent la production... Elles font des propositions à l'assemblée générale.

Constitution :

- le responsable nommé par l'assemblée générale
- un gérant ou le président du comité de pilotage
- un représentant minimum de chaque collègue au niveau local



# SCIC Bois Bocage Energie

Et demain...

- Evolution du statut de la SCIC
- Connaissance et gestion de la ressource
- Diversification de l'activité
- Formation...







# SCIC Bois Bocage Energie

SCIC Bois Bocage Energie

[www.boisbocageenergie.fr](http://www.boisbocageenergie.fr)

