



Le réseau national des Boulangeries Solidaires

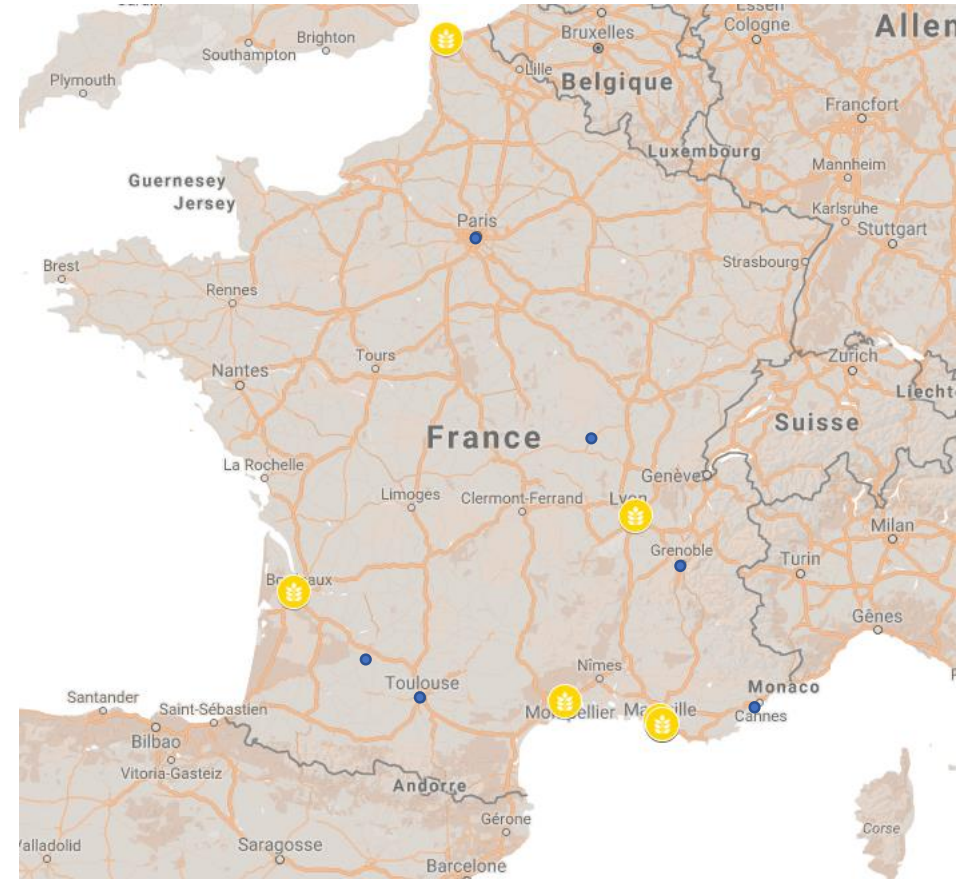


Présentation Bou'Sol – Paris, le 06 février 2018



- Création en 2013 sous l'impulsion de **2 entrepreneurs sociaux** (Benjamin Borel et Samuel Mougin) et de **l'expérience du chantier d'insertion** « Pain et Partage » à Marseille.
- Ancrage dans des valeurs de l'Economie Sociale et Solidaire, constitution sous **format coopératif** (SCIC : Société Coopérative d'Intérêt Collectif).
- Positionnement comme une tête de réseau innovante basée sur un **modèle économique viable** et une **mission socialement responsable**. Il a pour enjeu d'assurer l'émergence et l'animation de nouvelles boulangeries solidaires « Pain et Partage » à l'échelon national.

En septembre 2017, 5 boulangeries sont en activité (2 à Marseille, Montpellier, Lyon, Calais). Des projets en cours : Bordeaux, Dijon, Paris, Nice, Toulouse, Grenoble...



Boulangerie solidaire : Mode d'emploi...

- 1** Une **fourniture de pains biologiques** à un panel large de clients : associations caritatives, établissements médico-sociaux, entreprises, écoles, groupes de restauration collective...
- 2** Une **organisation apprenante et inclusive** permettant l'accueil et la professionnalisation de personnes en parcours d'insertion,
- 3** L'utilisation de **farine bio sans additifs ni améliorants**,
- 4** Des coopérations avec les acteurs locaux des filières blé/farine/pain favorisant les **circuits courts et valorisant les ressources locales**,
- 5** Une **structuration et une gouvernance coopératives**



Une production de pains biologiques basée sur l'innovation, le bien commun et le développement des Territoires

Au-delà de la production d'un pain bio à destination des acteurs de la restauration collective, les boulangeries solidaires « Pain et Partage » se veulent être avant tout des **Projets de Territoire** visant ainsi :

- ↳ Une implication dans les écosystèmes agricoles biologiques favorisant ainsi une **répartition équitable de la valeur ajoutée** pour l'ensemble des **parties prenantes** (agriculteurs, meuniers, boulangeries) au prix le plus juste
- ↳ Le développement d'une **alimentation sain et durable pour le plus grand nombre** quelque soit sa situation économique
- ↳ La **création d'emplois** directs et indirects non délocalisables pour des personnes en situation d'exclusion du monde du travail

INSERTION ALIMENTATION Saine ET DURABLE BIO POUR TOUS
ANTI-GASPILLAGE DEVELOPPEMENT DURABLE TERRITOIRE
SOLIDARITE INNOVATION ENTREPRENDRE **Ethique**

➤ des réponses aux besoins d'emploi et d'insertion professionnelle

Ils font confiance aux collaborateurs Pain et Partage...

Groupe de restauration collective : SODEXO,
1001repas

Logistique : Stars Services, Bus de l'Etang de Berre, Cartreize

Boulangerie artisanale : Il était une fois, Maison Deschamps

Réseau de boulangerie : PAUL, boulangerie Ange, Hat's

Boulangerie industrielle et assimilée : Un fournil des fourneaux

Traiteurs / restaurants : Table de Cana

Etablissements médico-sociaux et structures urgence sociale : Fondation Auteuil, Armée du Salut, Croix Rouge, APSH 34, APEI 34, Etablissements français du sang...

GMS et assimilés : Auchan Supermarché

- Une qualification sur des premiers niveaux de compétences de la filière boulangère,
- Une réponse en terme de besoins des acteurs de filière (boulangerie artisanale, boulangerie industrielle, GMS, industrie agro-alimentaire),
- Une appropriation des enjeux liés aux normes d'hygiène,
- Un développement de liens avec les acteurs de la profession favorisant l'embauche de personnes en parcours insérant (boulangers artisanaux, industriels, réseau des boulangeries Ange, Auchan supermarché...),
- Un projet d'insertion basé sur l'autonomisation, la valorisation et l'émancipation de chacun.

➤ une structuration basée sur l'intelligence collaborative...



Ils participent à la gouvernance

Filière amont : Moulin Pichard, Bio de Provence

Clients : La Table de Cana Marseille, La Table de Cana Montpellier, Terre d'Opale

Groupes de restauration collective : 1001repas

Financeurs solidaires : SIFA (France Active), IES, Cigales (Cigaluire, Cigônes)

Financeurs à Impact Social : Angels for Impact, Quadia

Porteurs de projets : Association Pain et Partage, Association BIC, Association Cide-Lise

- L'utilisation d'un contrat de licence de marque régissant l'appartenance au réseau Bou'Sol,
- Une intégration de l'ensemble des acteurs de la filière blé/farine/pain dans la gouvernance de Bou'Sol et des boulangeries solidaires Pain et Partage,
- Une participation des boulangeries solidaires au sociétariat de Bou'Sol,
- La participation de Bou'Sol à la gouvernance de chaque Boulangerie Solidaire,
- La mise en œuvre d'un comité d'éthique gérant le respect de la charte nationale Bou'Sol

➤ des réponses aux attentes du consommateur et de l'acheteur

Ils nous font confiance...

Groupes de restauration collective : SODEXO, ELIOR, COMPASS, API, 1001repas, Terre de Cuisine, Multirestauration, SHCB, AKTE...

Collectivités territoriales : Marseille, Montpellier, Miramas, Givors, Dardilly, Vitrolles, Fos sur Mer, Juvignac, Conseil Départemental des Bouches du Rhône, Conseil Départemental de l'Hérault, Conseil Régional Auvergne Rhône Alpes

Entreprises : DELL, ORANGE, ARKEMA, Banque de France, Banque Martin Maurel, ARROW, Hôtel Intercontinental, Société des Eaux de Marseille, EDF, Pernod Ricard

Centres de recherche : CIRAD

Traiteurs / restaurants : Table de Cana, Chez Jonath

Etablissements médico-sociaux et structures urgence sociale : Fondation Auteuil, Armée du Salut, Croix Rouge, APSH 34, APEI 34, Etablissements français du sang...

GMS et assimilés : Bio C Bon, association VRAC, Prairial...

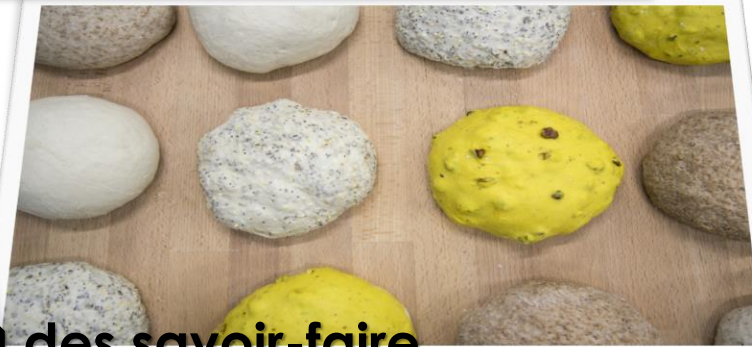
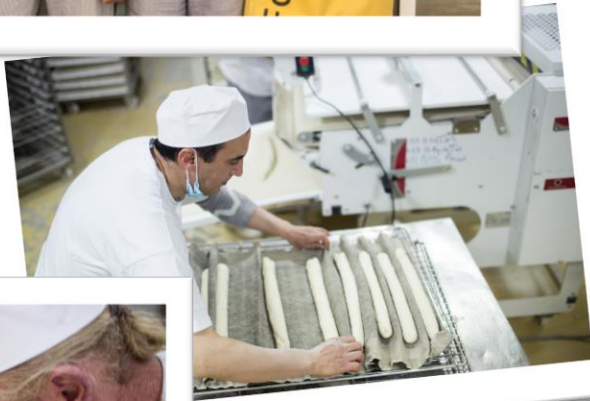


- Un pain frais de qualité artisanale certifié bio,
- Des approvisionnements en farine bio dans une logique d'approvisionnement en circuit-court (Moulin Pichard, Moulin Marion, Moulin Sauret, Moulin Waast...)
- Une connaissance et une expertise des approvisionnements alimentaires (référencement, marché public...),
- De nombreux partenariats réussis sur différents territoires,
- Des organisations professionnelles répondant aux attentes et exigences des acteurs de la restauration collective directe et concédée : fonctionnement 7j/7, système qualité (PMS, référentiel HACCP), livraison...
- Des organisations porteuses de sens ancrées dans l'ensemble des enjeux de développement durable s'inscrivant dans le cadre d'une charte d'engagements réciproques entre parties prenantes.

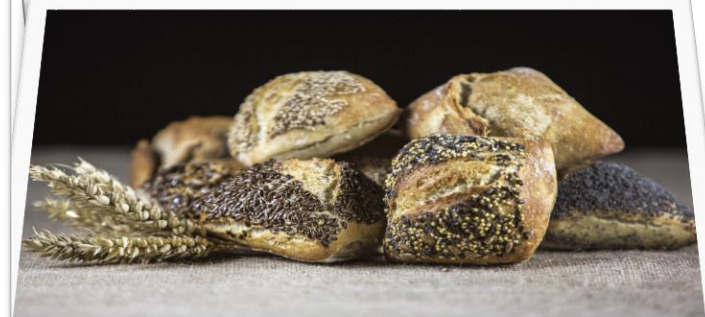
L'enjeu des liens avec les collectivités territoriales...

- ➔ Réponse aux politiques publiques nationales (Grenelle II de l'environnement, PNNS, Achats Socialement Responsables...),
- ➔ Réponse aux politiques publiques locales (introduction du bio en restauration collective),
- ➔ Implication dans un projet de territoire développant lien social, employabilité et soutien aux écosystèmes durables locaux
- ➔ Appui / lien avec un projet d'inclusion socio-professionnelle pour des personnes en situation d'exclusion de l'emploi pérenne

↘ des hommes



↘ des savoir-faire



↘ des pains



Vous remerciant pour votre attention



Contacts :

Samuel Mougin : co-gérant, s.mougin@bou-sol.eu // 06 07 23 86 67

Benjamin Borel : co-gérant, b.borel@bou-sol.eu // 06 87 04 56 71

www.bou-sol.eu