

Panorama

de l'Economie Sociale et Solidaire
en Bourgogne-Franche-Comté



Lucie Gras

Délégue générale de la CRESS Bourgogne

François Baulard

Délégué général de la CRESS Franche-Comté

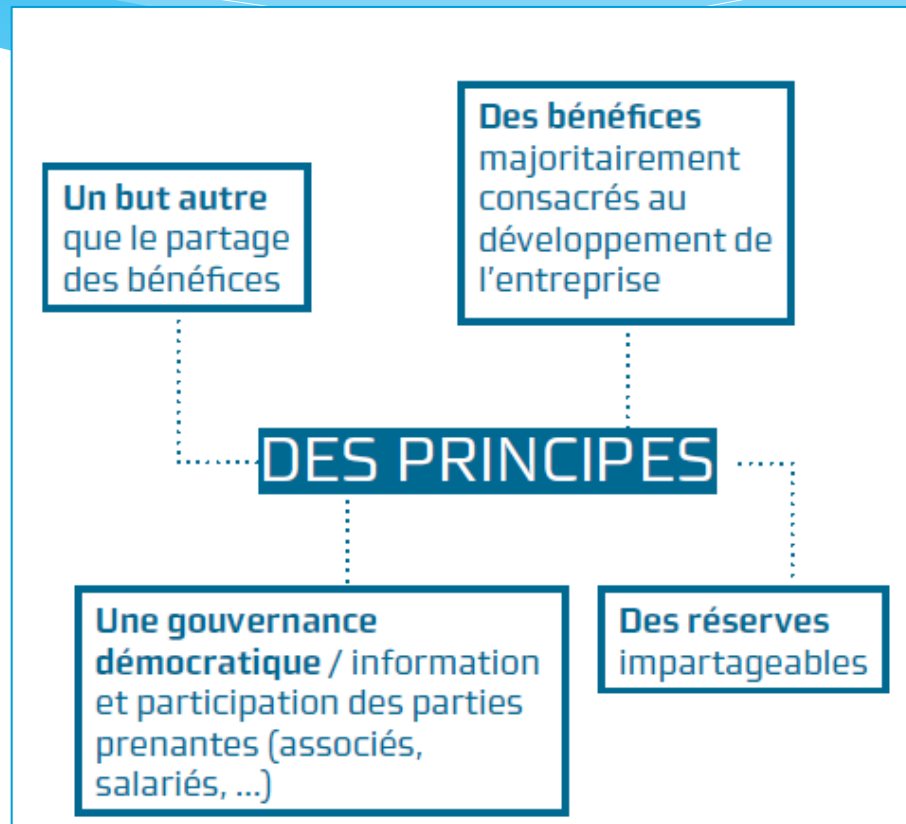
Sommaire

- L'ESS, de quoi parle-t-on : définition et périmètre
- Chiffres clés
- Les familles et les secteurs d'activité
- L'emploi, structure et dynamique
- ESS et territoires

L'ESS, de quoi parle-t-on : définition et périmètre

« un mode d'entreprendre
et de développement
économique »

présent dans tous les
secteurs d'activité.



Source : www.cncres.org

L'ESS, de quoi parle-t-on :

UN PÉRIMÈTRE

LES STATUTS

Coopératives

.....
Mutuelles santé
et assurance
.....

Associations

.....
Fondations

Immatriculées
ESS

SOCIÉTÉS COMMERCIALES

Respectent les
principes

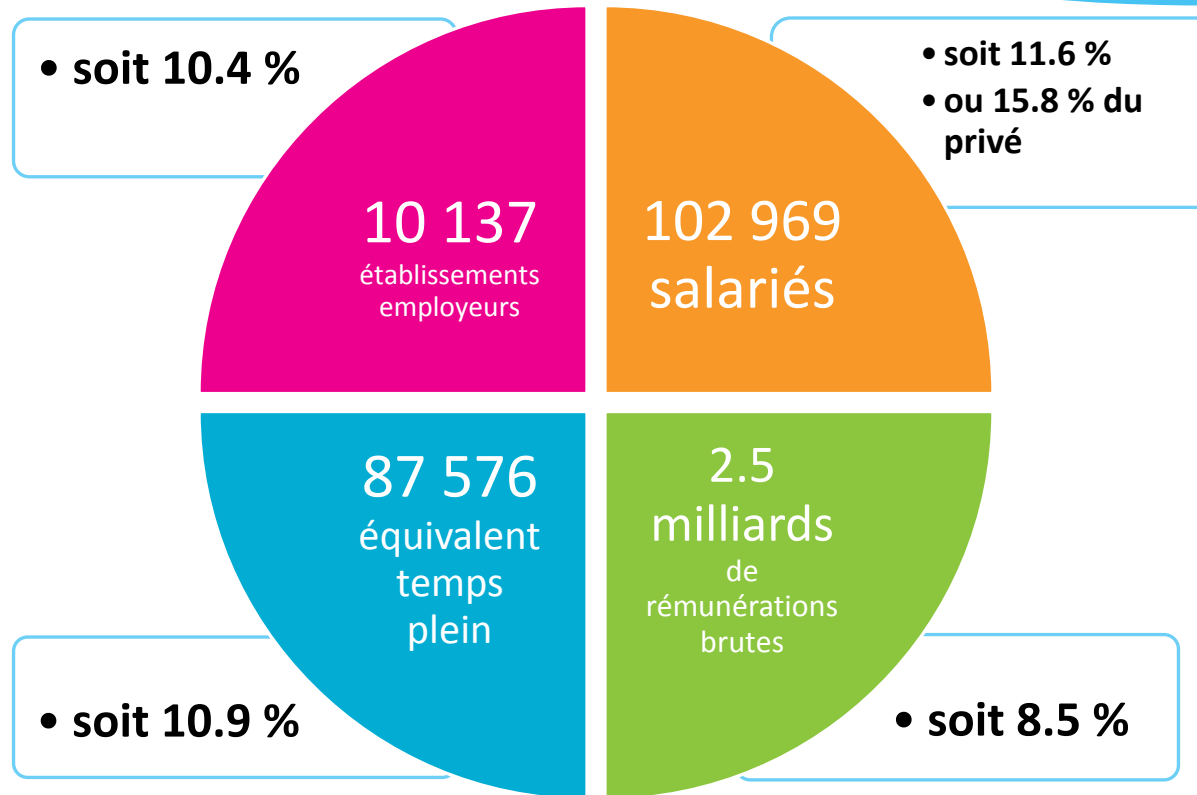
.....
Recherchent une
utilité sociale
.....

Règle d'affectation
des bénéfices

Source : www.cncres.org

Chiffres clés

- En région, l'ESS c'est :

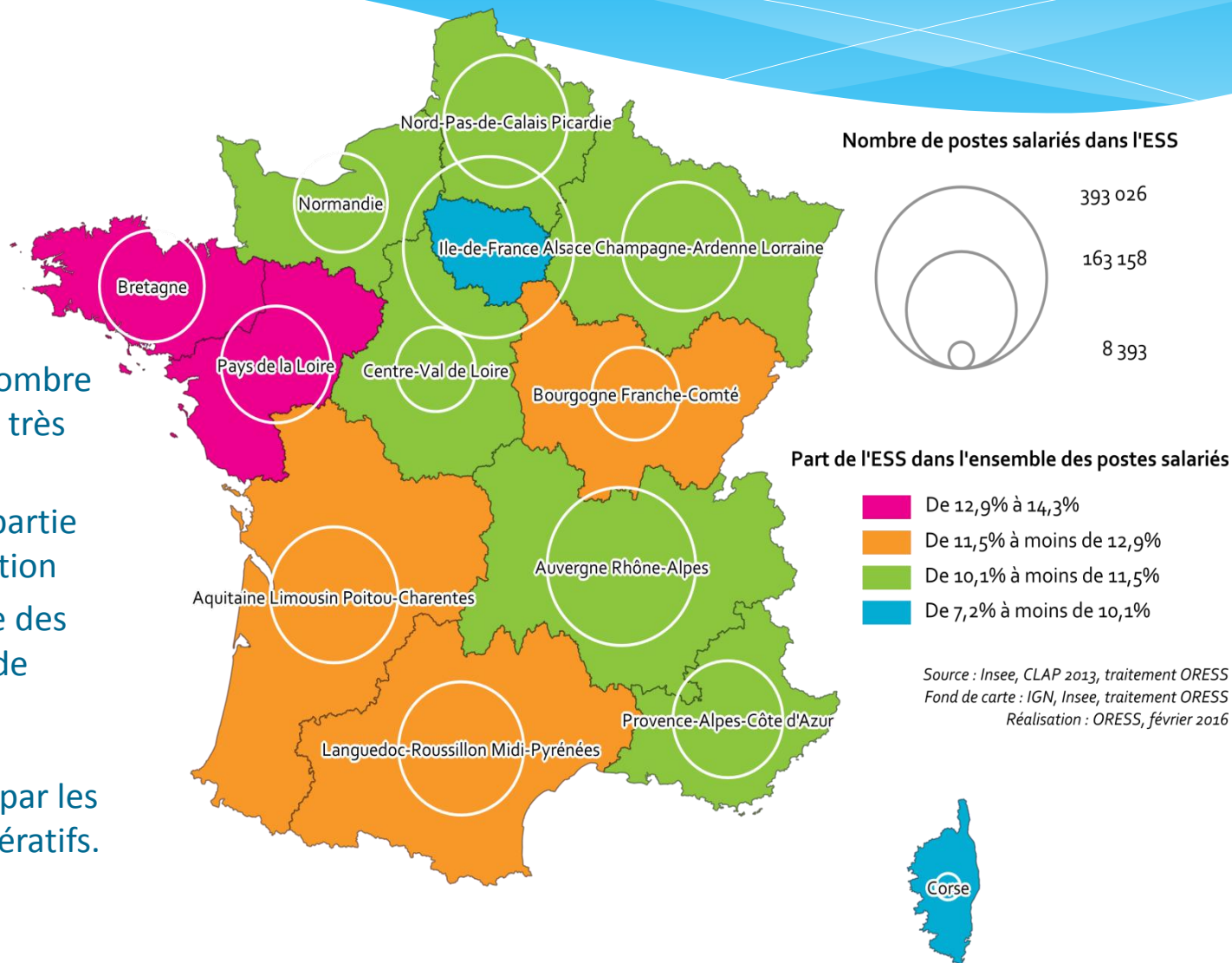


- Pour l'emploi, 1.1 point au-dessus de la moyenne nationale.

Poids de l'ESS dans les Régions : 5^{ème} en France, 1^{ère} à l'Est

C'est aussi un nombre de bénéficiaires très important :

- La majeure partie de la population
- Et une partie des entreprises de l'économie générale, notamment par les statuts coopératifs.



Les familles et les secteurs d'activité

Associations

- **8 100** établissements
- **77 700** effectifs salariés (75% de l'emploi de l'ESS)
- **65 000** équivalents temps plein
- **1,68 milliards** d'euros de rémunérations brutes

Coopératives

- **1 430** établissements
- **14 000** effectifs salariés (14% de l'emploi de l'ESS)
- **13 100** équivalents temps plein
- **518 millions** d'euros de rémunérations brutes

Mutuelles

- **585** établissements
- **8 900** effectifs salariés (9% de l'emploi de l'ESS)
- **7 500** équivalents temps plein
- **226 millions** d'euros de rémunérations brutes

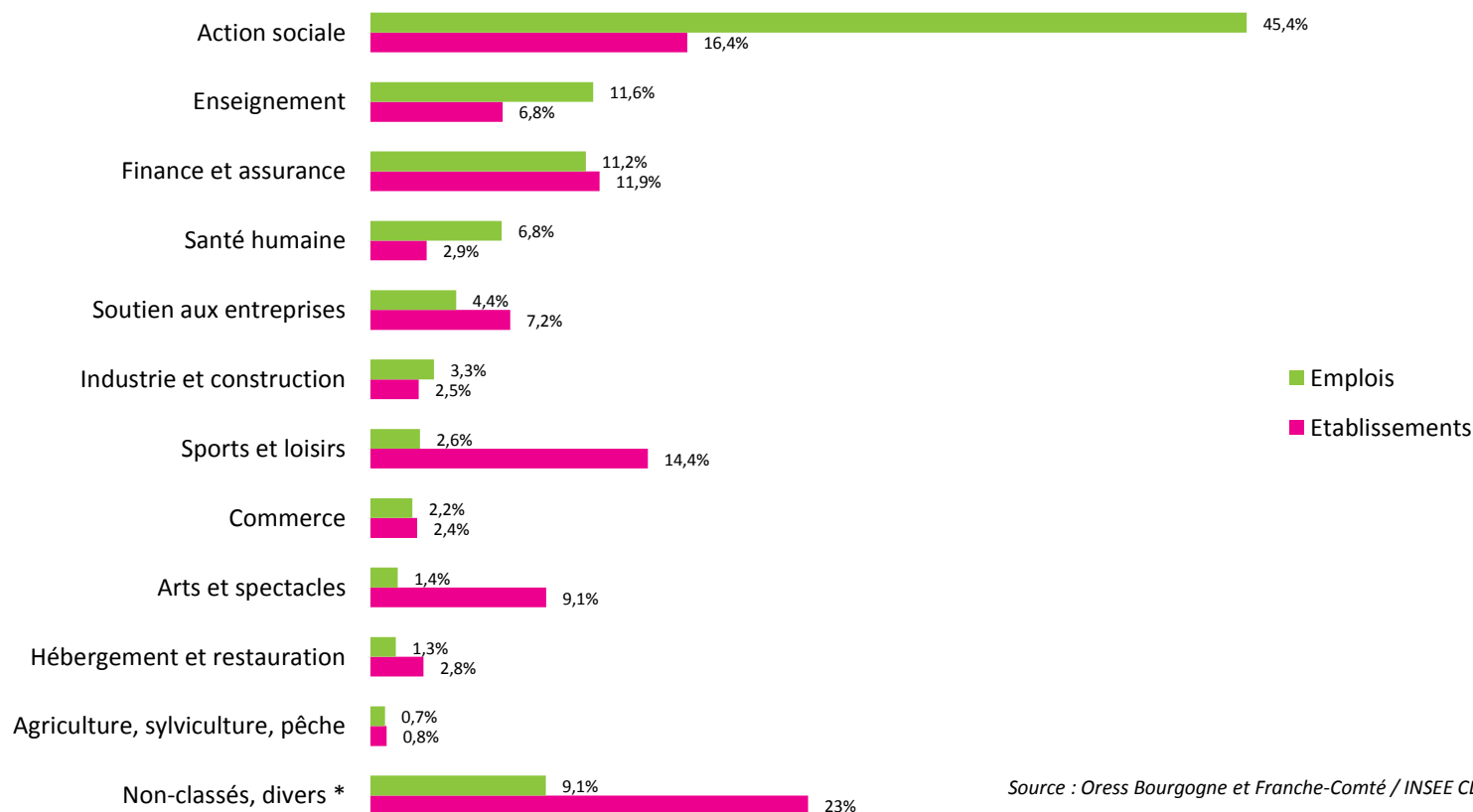
Fondations

- **44** établissements
- **2 350** effectifs salariés (2% de l'emploi de l'ESS)
- **2 000** équivalents temps plein
- **69 millions** d'euros de rémunérations brutes

Source : Oress Bourgogne et Franche-Comté / INSEE CLAP 2013

Des entreprises présentes dans tous les secteurs d'activité

- Les établissements et emplois de l'ESS par secteur d'activité avec une prépondérance des activités tertiaires

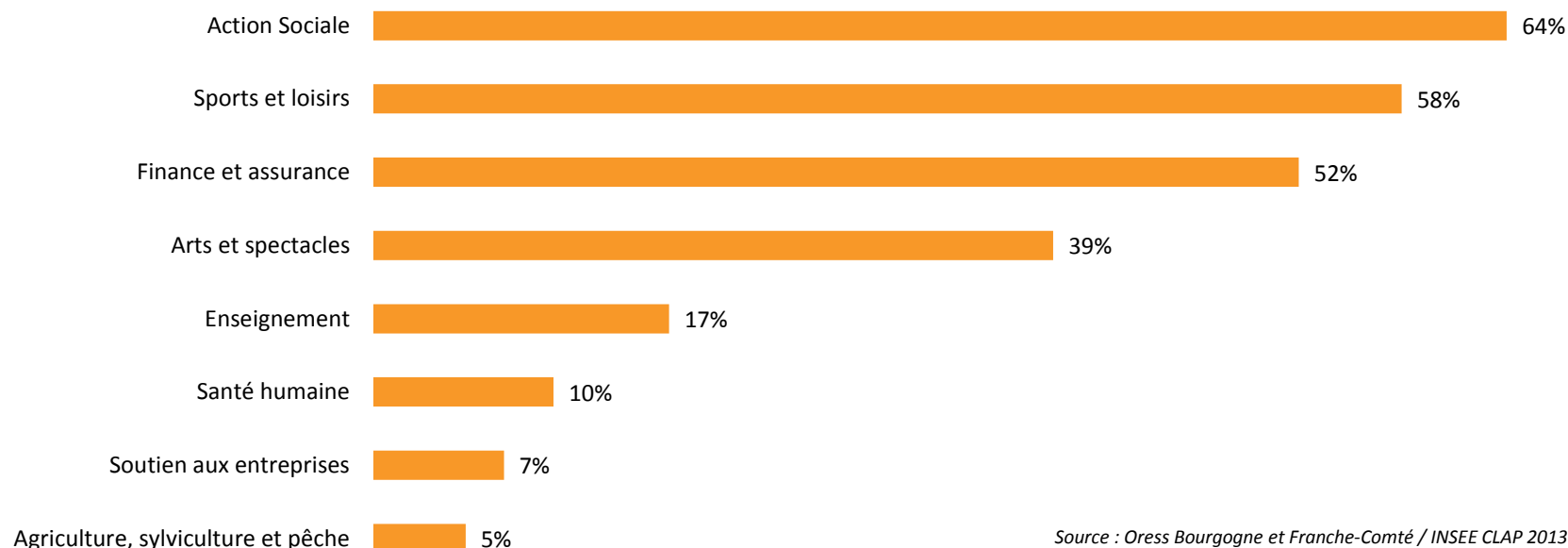


Source : Oress Bourgogne et Franche-Comté / INSEE CLAP 2013

Des entreprises présentes dans tous les secteurs d'activité

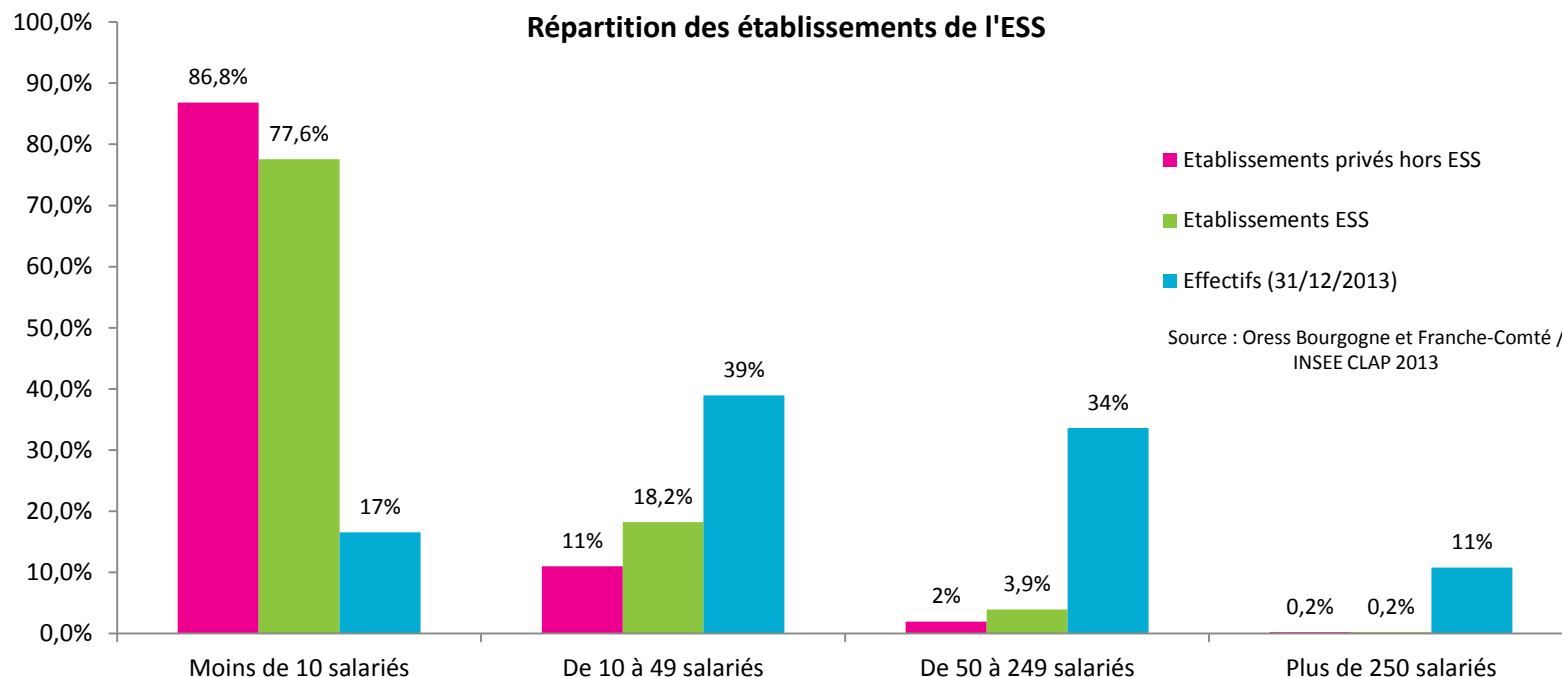
- Les emplois de l'ESS en proportion de l'emploi total du secteur

Poids des emplois de l'ESS dans l'économie régionale de certains secteurs d'activité



Source : Oress Bourgogne et Franche-Comté / INSEE CLAP 2013

L'ESS, composée principalement de TPE, mais...



...avec une **moyenne globale de 10 salariés par établissement**, une taille moyenne **plus importante** que les entreprises du **secteur privé**.

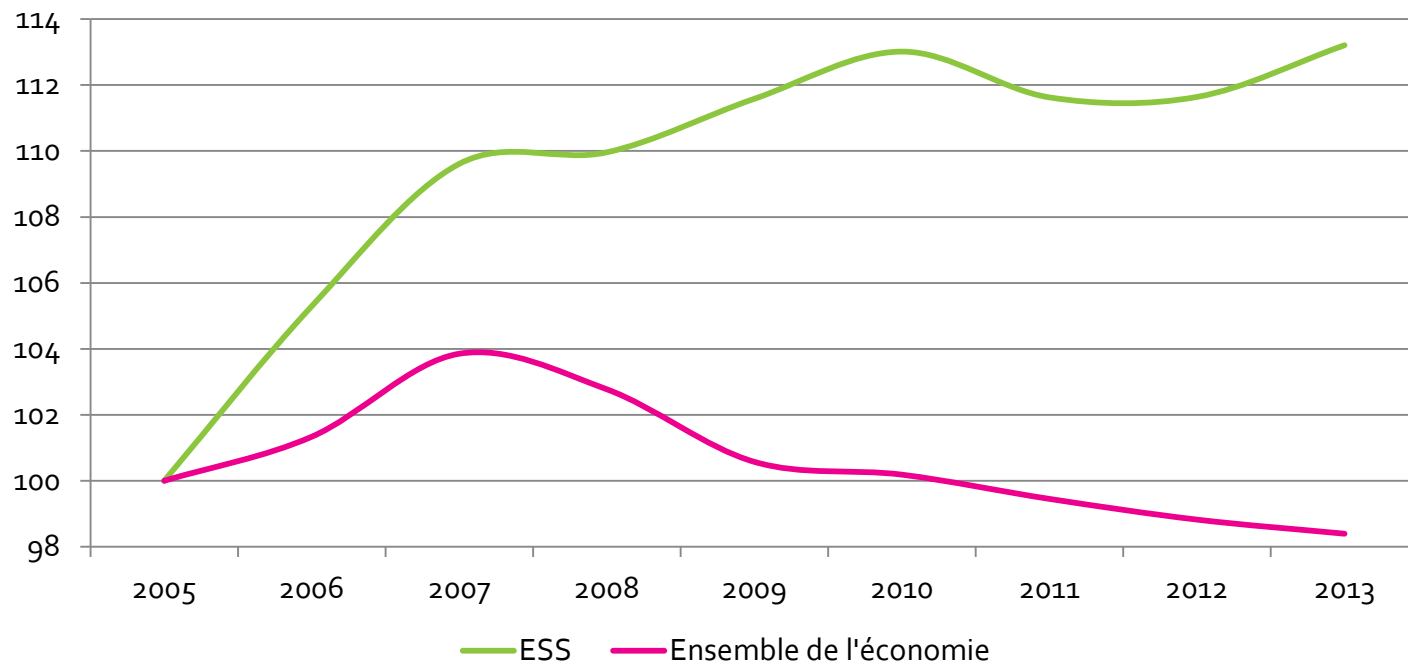
L'emploi, structure et dynamique

- Une évolution globale positive, mais qui marque le pas
- Et une différence d'évolution avec l'ensemble de l'économie

Evolution de l'emploi en Bourgogne-Franche-Comté

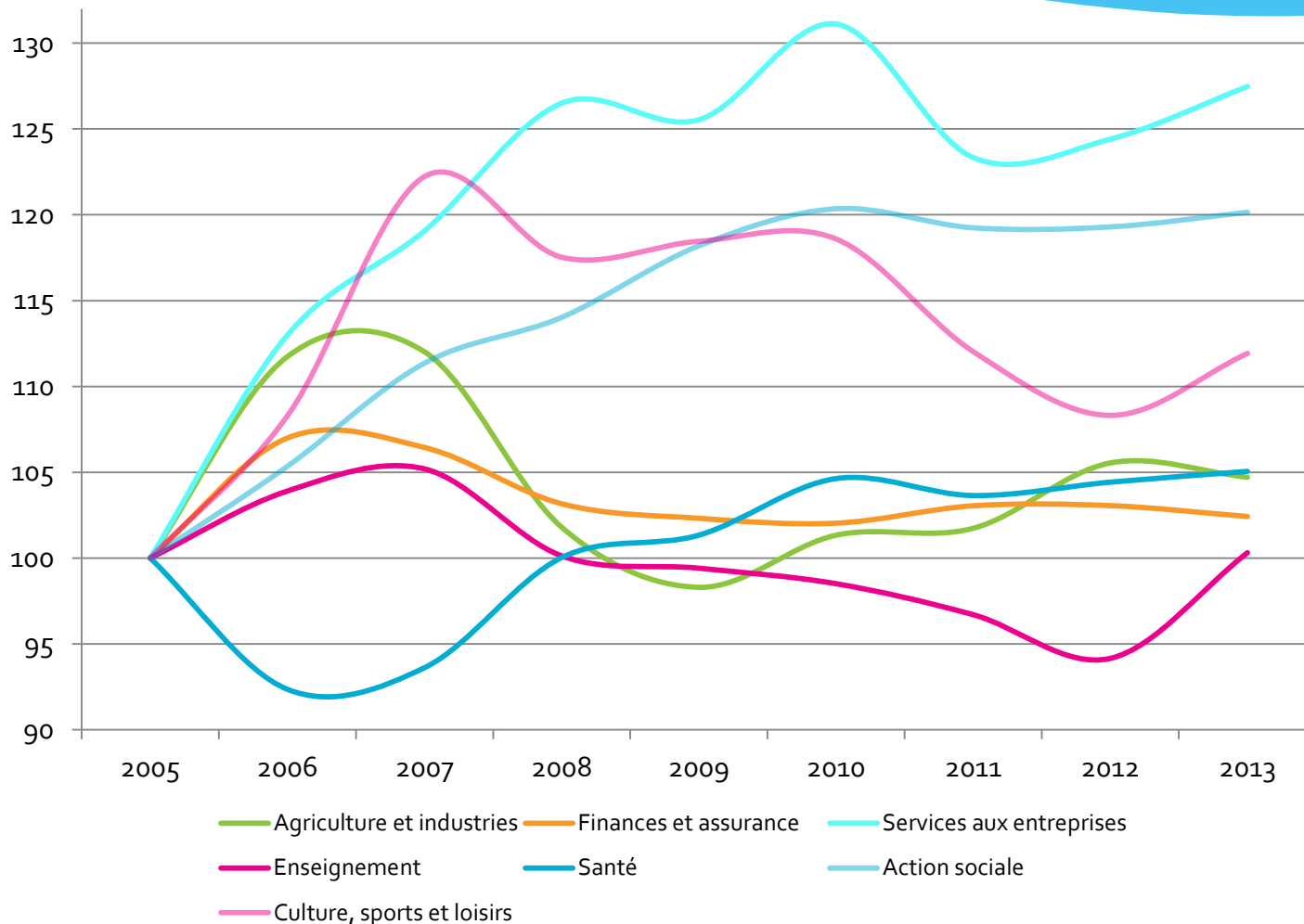
Source : Insee, CLAP hors Agriculture, traitement ORESS

Base 100 au 31/12/2005



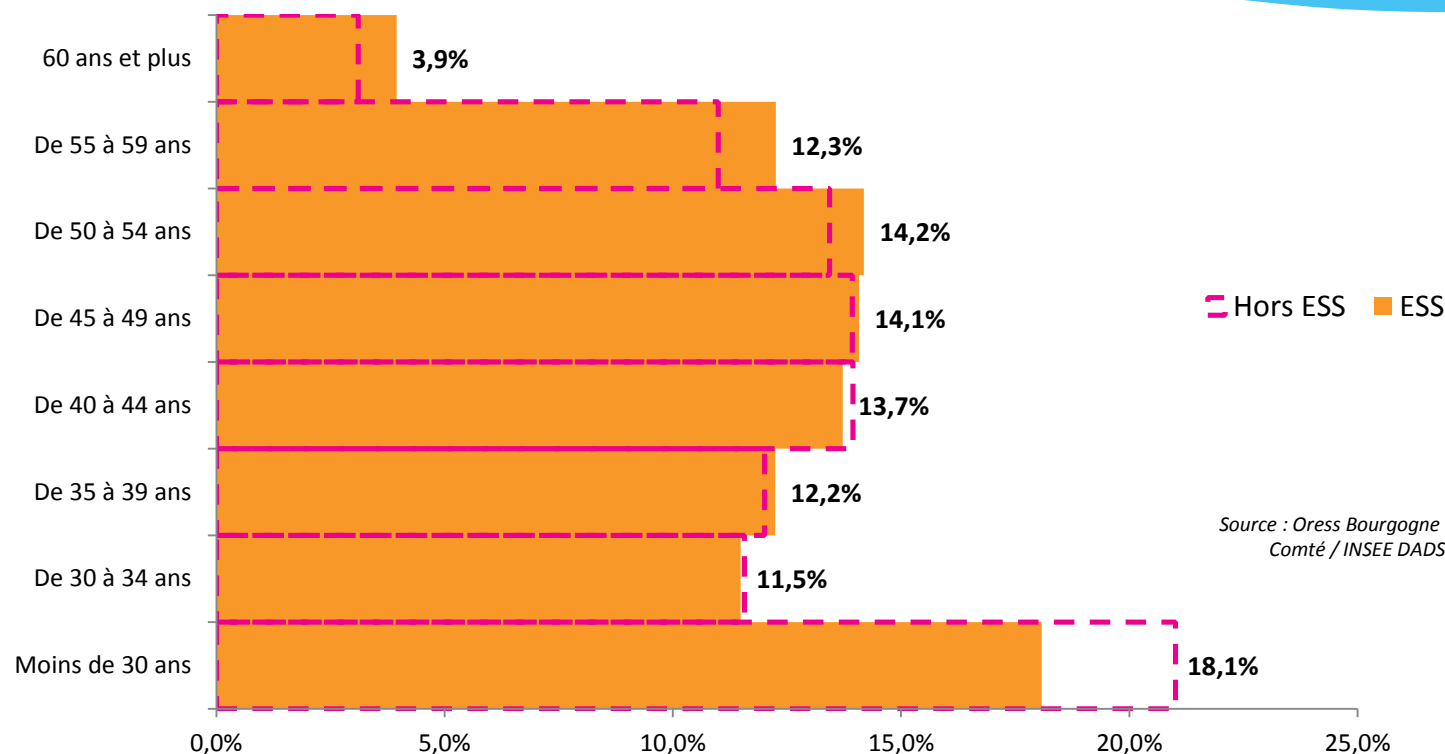
Evolution des emplois de l'ESS par secteur

Source : Insee, CLAP hors Agriculture, traitement ORESS
Base 100 au 31/12/2005



Pyramide des âges : plus de seniors en proportion dans l'ESS

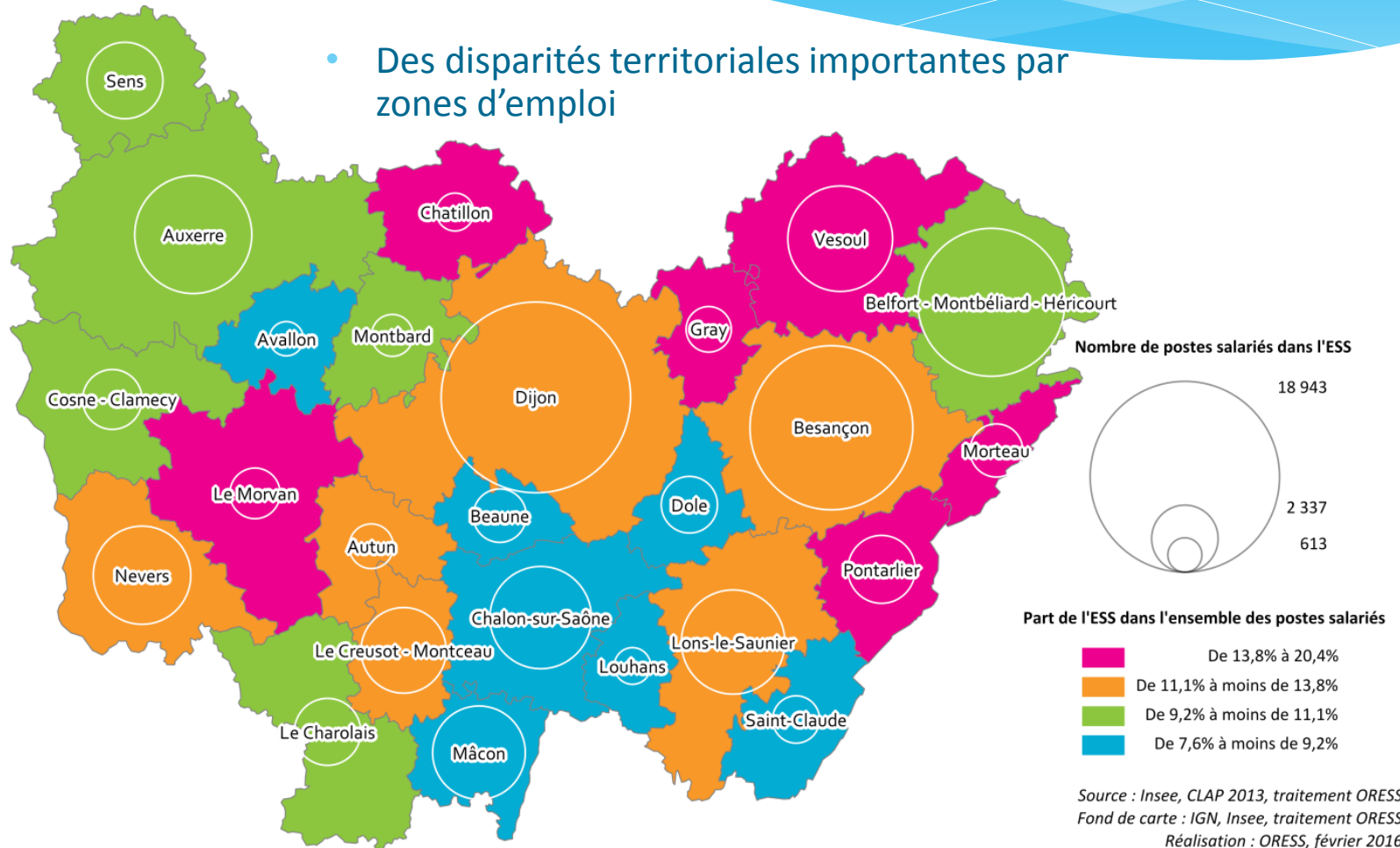
Pyramide des âges des salariés de l'ESS
en Bourgogne-Franche-Comté



Source : Oress Bourgogne et Franche-Comté / INSEE DADS 2012

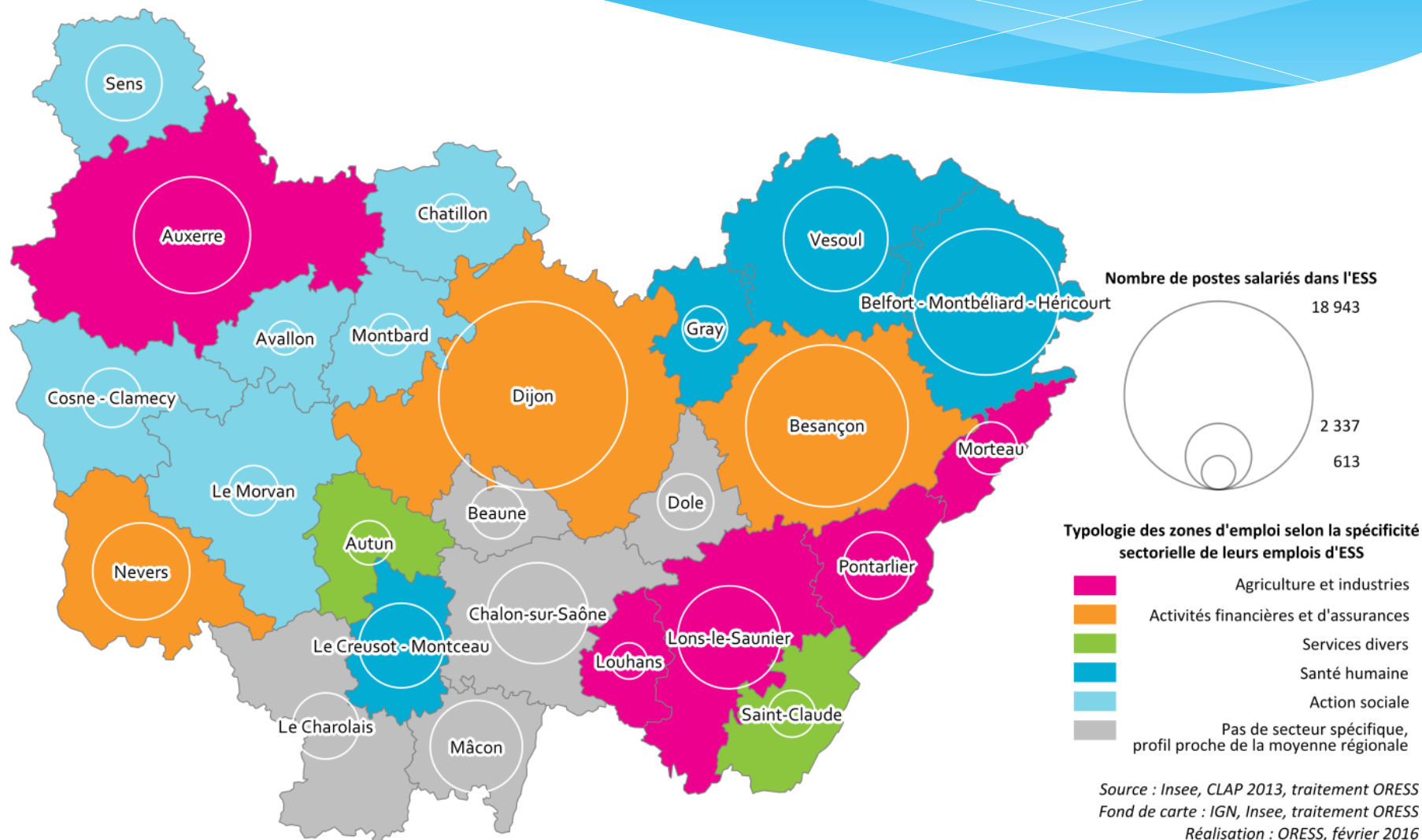
ESS et territoires

- Des disparités territoriales importantes par zones d'emploi



- Et souvent un poids plus fort en milieu rural

Des spécificités territoriales sectorielles



Merci de votre attention

Pour en savoir plus :

www.cress-bourgogne.org

www.cress-fc.org